

## 告 示

### 埼玉県告示第三百三十八号

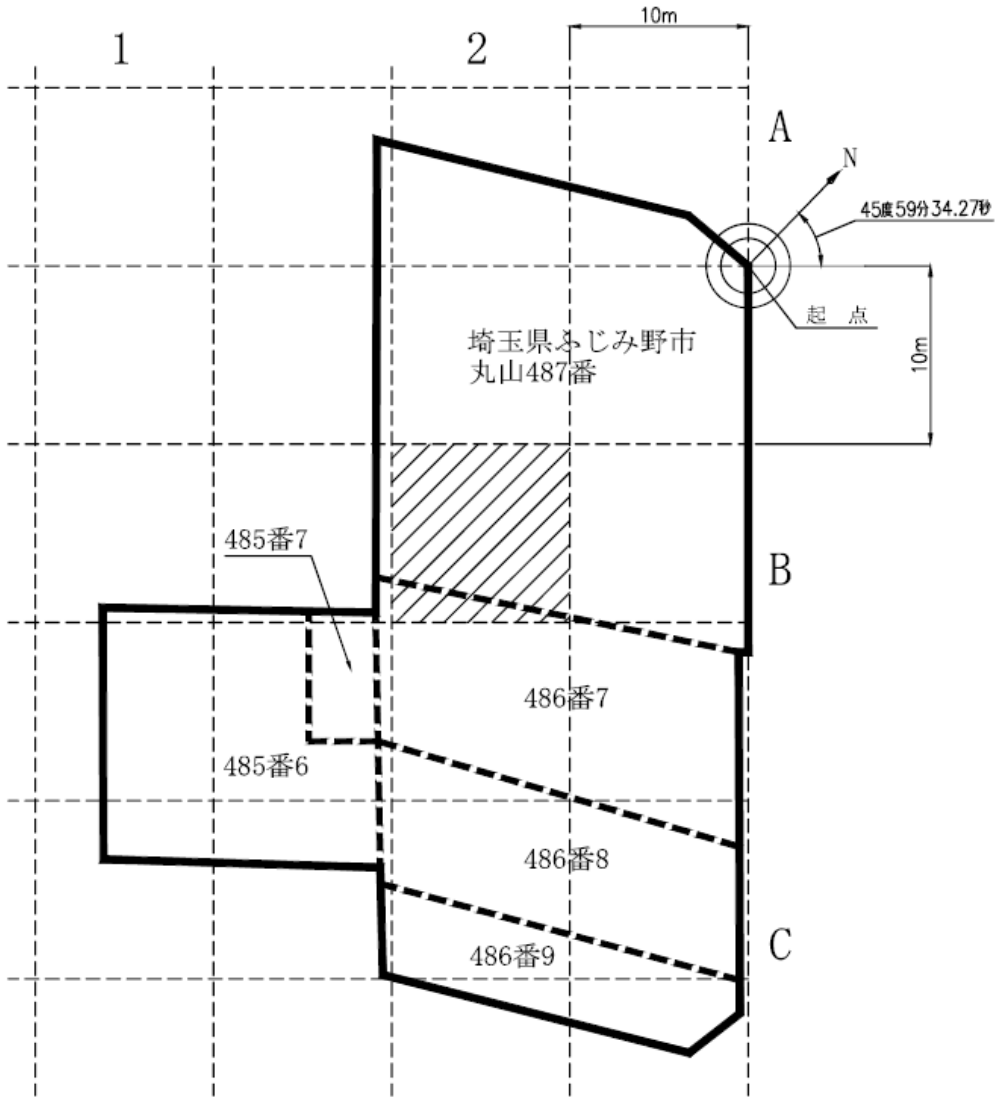
土壤汚染対策法（平成十四年法律第五十三号）第十一条第一項の規定により、特定有害物質によって汚染されており、土地の形質の変更をしようとするときの届出をしなければならぬ区域（以下「形質変更時要届出区域」という。）を次のとおり指定する。

令和八年五月十二日





埼玉県知事 大野 元裕

- 一 形質変更時要届出区域  
別図のとおり（埼玉県ふじみ野市丸山四百八十六番七の一部及び四百八十七番の一部）
- 二 土壤汚染対策法施行規則（平成十四年環境省令第二十九号）第三十一条第一項の基準に適合していない特定有害物質の種類  
六価クロム化合物並びにふっ素及びその化合物
- 三 土壤汚染対策法施行規則第三十一条第二項の基準に適合していない特定有害物質の種類  
六価クロム化合物

別 図



【凡例】

-  : 形質変更時要届出区域
-  : 敷地境界
-  : 単位区画
-  : 地番境界

【起点】

起点は、埼玉県ふじみ野市丸山487番の最北端とする。

【格子の回転角度(45度59分34.27秒)】

格子の回転角度は、起点を通り、東西方向及び南北方向に引いた線並びにこれらと平行して10m間隔で引いた線により構成されている格子を、起点を中心として、右回りに回転させた角度を示す。