

## 告 示

### 埼玉県告示第五百六十七号

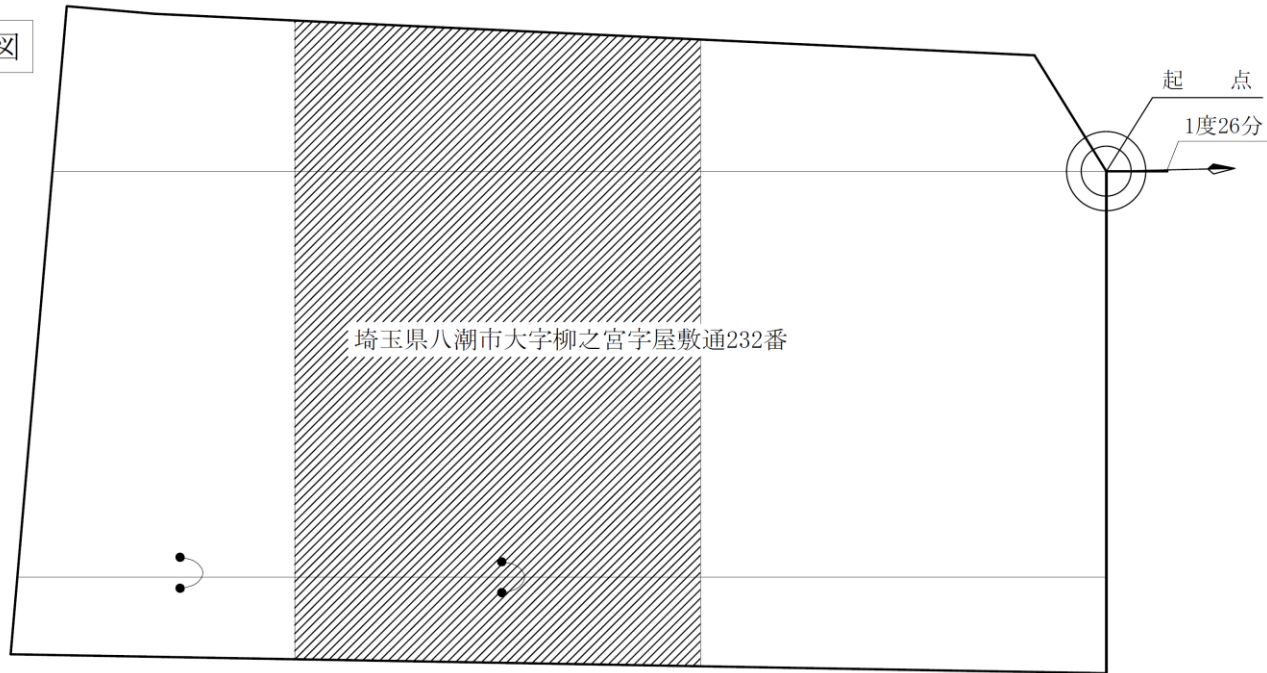
土壤汚染対策法（平成十四年法律第五十三号）第六条第四項の規定により、平成二十八年埼玉県告示第二百十七号により指定した区域の指定を次のとおり全部解除する。

平成二十八年四月十九日

埼玉県知事 上 田 清 司

- 一 要措置区域としての指定を解除する区域  
別図のとおり（埼玉県八潮市大字柳之宮字屋敷敷通二百三十二番の一部）
- 二 土壤汚染対策法施行規則（平成十四年環境省令第二十九号）第三十一条第一項の基準に適合していなかった特定有害物質の種類  
テトラクロロエチレン
- 三 講じられた汚染の除去等の措置  
基準不適合土壤の掘削による除去

別 図



【起 点】

起点は、八潮市大字柳之宮字屋敷通232番の最北端とする。


【格子の回転角度】 1度26分


格子の回転角度は、起点を通り、東西方向及び南北方向に引いた線並びにこれらと平行して10m間隔で引いた線により形成されている格子を、起点を中心として右回りに回転させた角度を示す。

【凡 例】

—— 調査対象地・筆境界

- - - 単位区画

 要措置区域の指定を解除する区画

 区画統合