

埼玉＝平成25年より146人減
 全国＝平成25年より1,856人

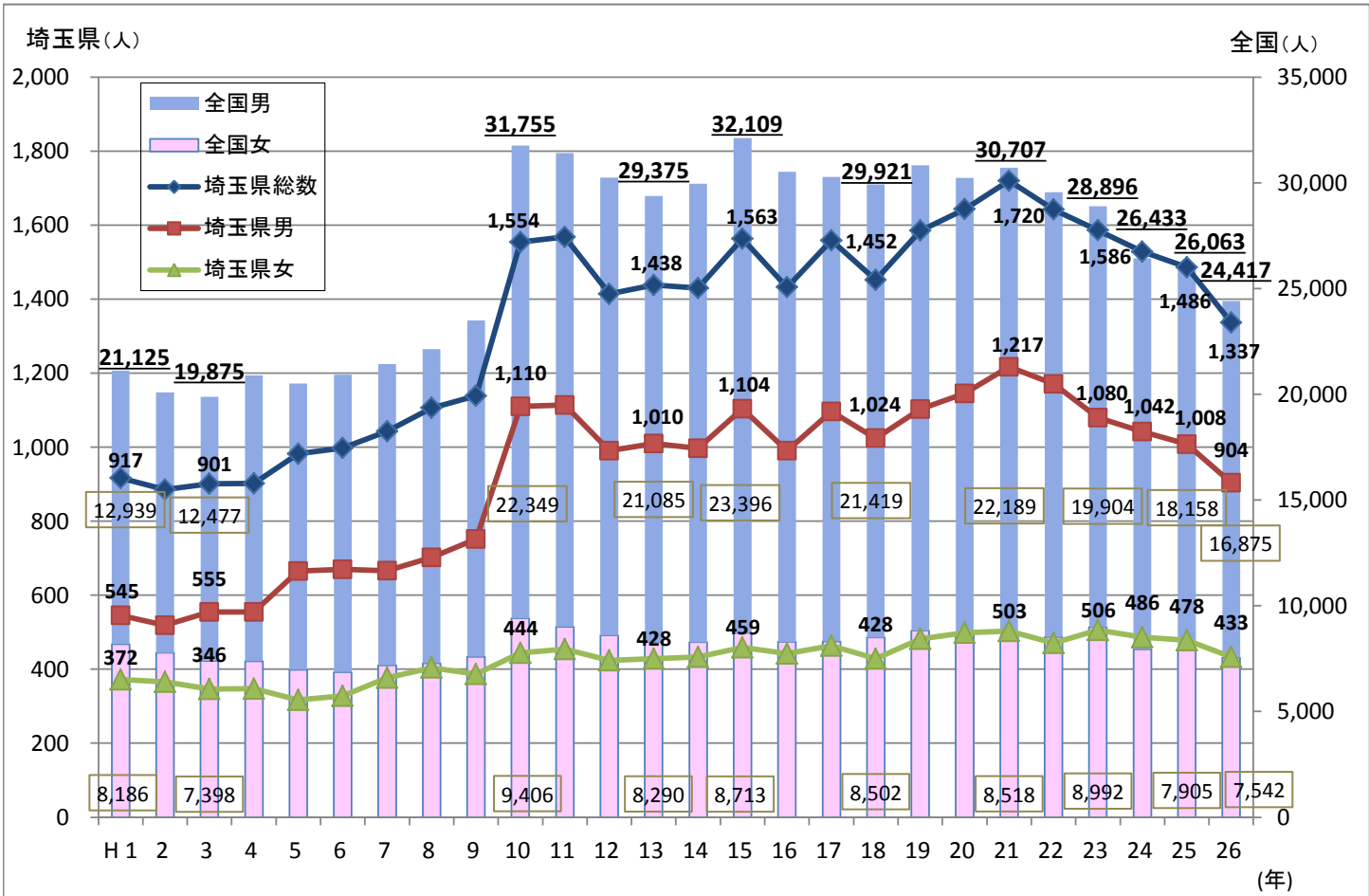
平成26年・25年 自殺者の年次比較(埼玉県)

(単位:人)

	総数			成人			少年			不詳		
		男	女		男	女		男	女		男	女
平成26年	1,378	925	453	1,339	896	443	30	20	10	9	9	0
構成比	100.0%	67.1%	32.9%	100.0%	66.9%	33.1%	100.0%	66.7%	33.3%	100.0%	100.0%	0.0%
平成25年	1,524	1,025	499	1,475	988	487	41	30	11	8	7	1
構成比	100.0%	67.3%	32.7%	100.0%	67.0%	33.0%	100.0%	73.2%	26.8%	100.0%	87.5%	12.5%
増減数	-146	-100	-46	-136	-92	-44	-11	-10	-1	1	2	-1
増減率	-9.6%	-9.8%	-9.2%	-9.2%	-9.3%	-9.0%	-26.8%	-33.3%	-9.1%	12.5%	28.6%	-100.0%

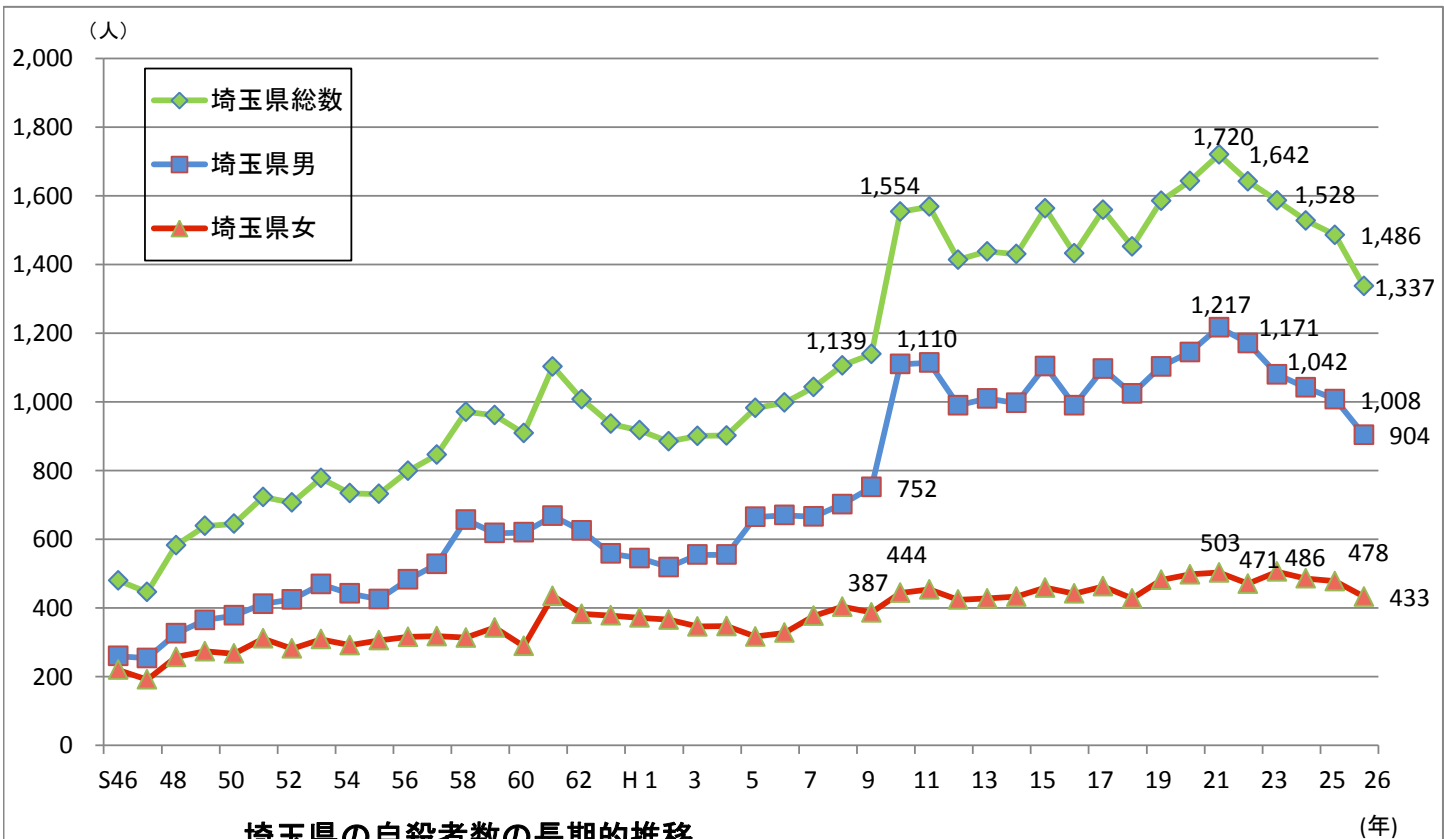
出典：埼玉県警察統計(確定値)

人口動態での統計



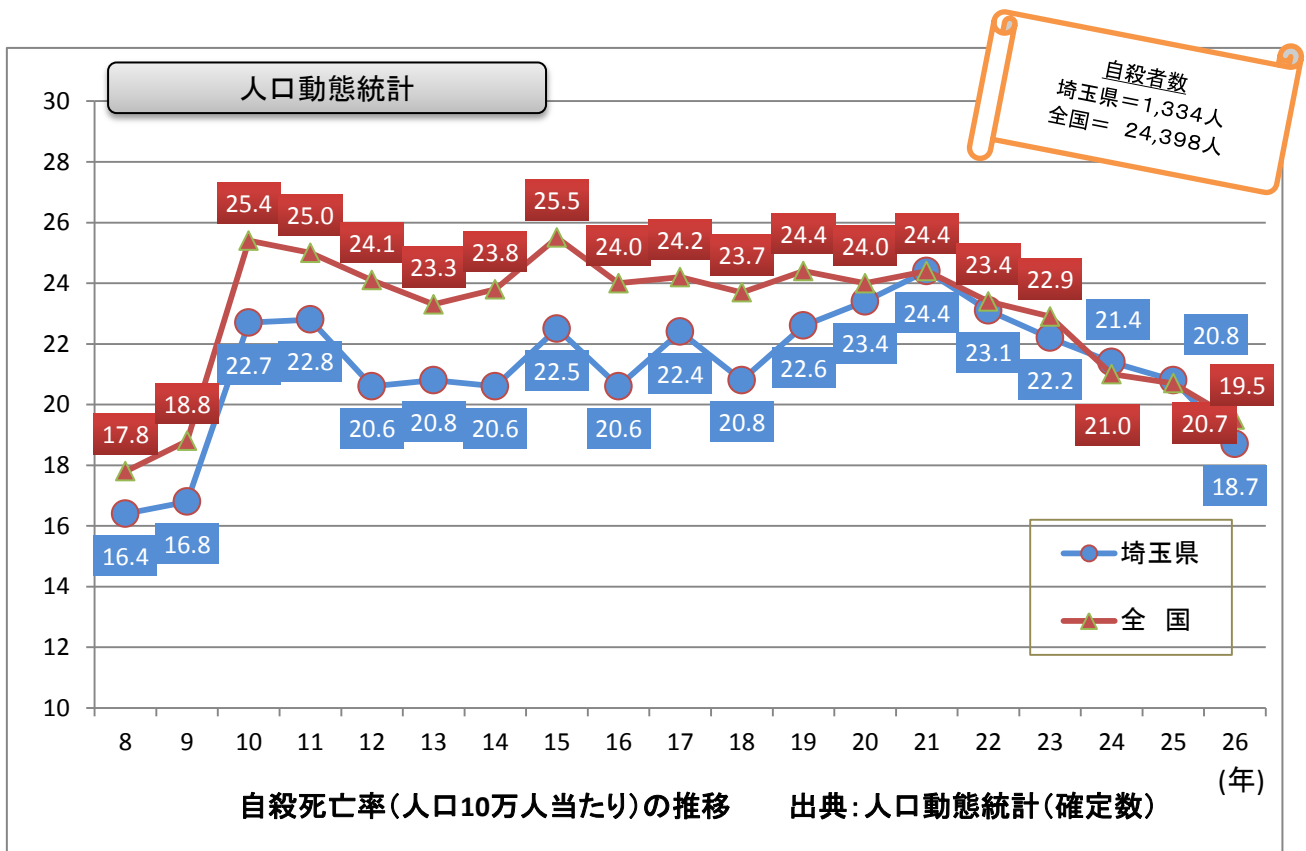
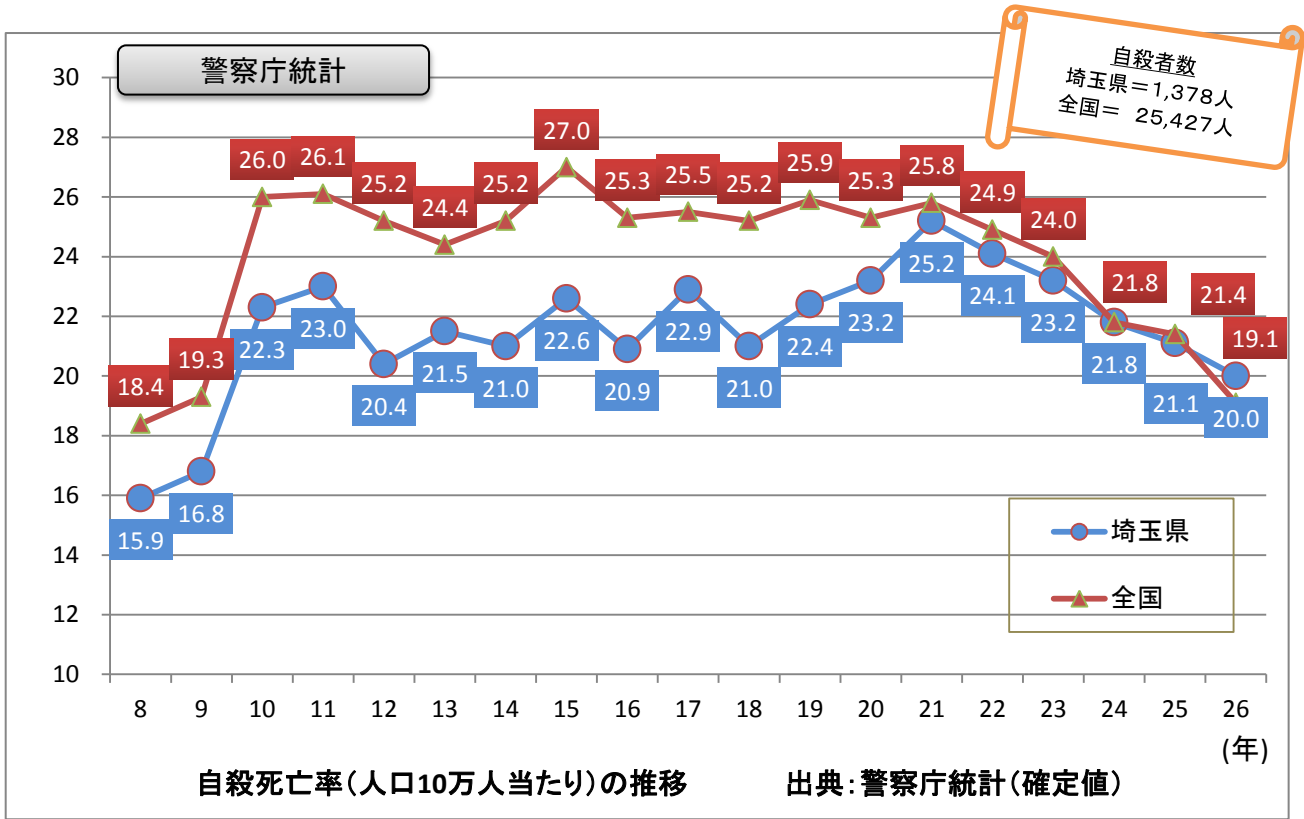
自殺者数の推移 (全国総数、埼玉県総数・男女別)

出典: 人口動態統計 (確定値)



埼玉県の自殺者数の長期的推移

出典: 人口動態統計 (確定値)



都道府県別の自殺者の状況(警察統計)

平成27年 3月12日(確定値)

	平成 22年	平成 23年	平成 24年	平成 25年	平成 26年	平成26年 人数順位	H25-H26 増減数	H22-26 増減数	H22-26 増減 順位	平成26年 増減率	増減 率 順位	自殺死 亡率※	順位
北海道	1,533	1,437	1,296	1,246	1,151	7	-95	-382	45	-7.6%	22	21.2	21
青森	448	400	356	339	299	27	-40	-149	35	-11.8%	37	22.4	12
岩手	467	401	353	373	374	22	1	-93	24	0.3%	9	28.9	2
宮城	620	483	508	485	519	14	34	-101	28	7.0%	2	22.3	14
秋田	368	343	315	297	277	32	-20	-91	23	-6.7%	16	26.4	3
山形	333	288	291	287	252	36	-35	-81	18	-12.2%	40	22.1	15
福島	540	525	453	466	477	16	11	-63	11	2.4%	5	24.5	7
茨城	756	703	627	615	570	12	-45	-186	39	-7.3%	21	19.4	34
栃木	574	530	504	489	433	19	-56	-141	33	-11.5%	35	21.8	18
群馬	572	509	513	517	428	20	-89	-144	34	-17.2%	47	21.6	19
埼玉	1,731	1,667	1,571	1,524	1,378	5	-146	-353	44	-9.6%	31	19.1	36
東京	2,953	3,120	2,762	2,822	2,636	1	-186	-317	43	-6.6%	15	19.8	29
千葉	1,443	1,443	1,242	1,215	1,208	6	-7	-235	42	-0.6%	10	19.5	33
神奈川	1,849	1,852	1,644	1,558	1,422	2	-136	-427	46	-8.7%	26	15.7	46
新潟	746	724	700	660	609	11	-51	-137	32	-7.7%	24	26.1	4
山梨	359	312	280	260	257	35	-3	-102	29	-1.2%	11	30.3	1
長野	562	501	480	439	480	15	41	-82	19	9.3%	1	22.6	11
静岡	955	963	834	840	755	10	-85	-200	40	-10.1%	34	20.3	24
富山	289	301	264	263	266	34	3	-23	3	1.1%	7	24.7	6
石川	281	289	265	226	199	39	-27	-82	19	-11.9%	38	17.2	44
福井	201	171	181	164	145	46	-19	-56	8	-11.6%	36	18.2	41
岐阜	525	525	468	449	453	18	4	-72	15	0.9%	8	22.1	15
愛知	1,571	1,634	1,454	1,517	1,395	3	-122	-176	37	-8.0%	25	18.7	39
三重	358	368	384	408	356	23	-52	-2	2	-12.7%	42	19.4	34
滋賀	356	376	306	334	288	29	-46	-68	13	-13.8%	44	20.3	24
京都	623	567	464	518	471	17	-47	-152	36	-9.1%	29	18.0	43
大阪	2,070	1,924	1,740	1,578	1,386	4	-192	-684	47	-12.2%	39	15.7	46
兵庫	1,359	1,303	1,225	1,180	1,147	8	-33	-212	41	-2.8%	12	20.6	23
奈良	306	238	262	242	250	37	8	-56	8	3.3%	4	18.1	42
和歌山	286	274	207	221	199	39	-22	-87	21	-10.0%	32	20.3	24
鳥取	178	166	130	130	114	47	-16	-64	12	-12.3%	41	19.7	32
島根	204	199	168	193	166	44	-27	-38	5	-14.0%	45	23.6	9
岡山	451	409	382	358	326	25	-32	-125	30	-8.9%	28	16.9	45
広島	656	601	614	632	569	13	-63	-87	21	-10.0%	33	20.0	28
山口	369	366	346	292	271	33	-21	-98	27	-7.2%	19	19.1	36
徳島	168	150	165	183	169	43	-14	1	1	-7.7%	23	21.9	17
香川	240	248	176	208	180	41	-28	-60	10	-13.5%	43	18.3	40
愛媛	341	369	337	337	314	26	-23	-27	4	-6.8%	17	22.3	13
高知	224	224	214	190	177	42	-13	-47	7	-6.8%	18	23.8	8
福岡	1,259	1,308	1,186	1,131	1,083	9	-48	-176	37	-4.2%	13	21.3	20
佐賀	244	210	213	182	166	44	-16	-78	16	-8.8%	27	19.8	29
長崎	391	347	284	313	295	28	-18	-96	26	-5.8%	14	21.1	22
熊本	471	441	448	376	340	24	-36	-131	31	-9.6%	30	18.9	38
大分	301	281	278	271	233	38	-38	-68	13	-14.0%	46	19.8	29
宮崎	320	338	307	265	278	31	13	-42	6	4.9%	3	24.8	5
鹿児島	476	436	394	412	382	21	-30	-94	25	-7.3%	20	22.7	10
沖縄	363	387	267	278	284	30	6	-79	17	2.2%	6	20.1	27
合計	31,690	30,651	27,858	27,283	25,427		-1,856	-4,407		-6.8%		20.0	

*本統計は、自殺の発生地における計上であり、自殺者の居住地とは異なる。

自殺死亡率は、人口10万人当たりの自殺者数を示す(自殺者数÷人口×100,000人)

人口は、平成26年6月25日に公表された総務省「人口推計(平成26年1月1日現在)」に基づく。

平成26・25年月別自殺者数(埼玉県)

(単位:人)

年	1月	2月	3月	4月	5月	6月	7月	8月	9月	10月	11月	12月	合計
埼玉県平成26年	117	93	137	126	119	112	102	99	120	129	110	114	1,378
埼玉県平成25年	129	130	132	141	122	109	118	134	147	127	118	117	1,524
埼玉県平成26年累計	117	210	347	473	592	704	806	905	1,025	1,154	1,264	1,378	1,378
埼玉県平成25年累計	129	259	391	532	654	763	881	1,015	1,162	1,289	1,407	1,524	1,524
増減(月別)	△ 12	△ 37	5	△ 15	△ 3	3	△ 16	△ 35	△ 27	2	△ 8	△ 3	
増減(累計)	△ 12	△ 49	△ 44	△ 59	△ 62	△ 59	△ 75	△ 110	△ 137	△ 135	△ 143	△ 146	△ 146
増減率(月別)	-9.3%	-28.5%	3.8%	-10.6%	-2.5%	2.8%	-13.6%	-26.1%	-18.4%	1.6%	-6.8%	-2.6%	
増減率(累計)	-9.3%	-18.9%	-11.3%	-11.1%	-9.5%	-7.7%	-8.5%	-10.8%	-11.8%	-10.5%	-10.2%	-9.6%	-9.6%

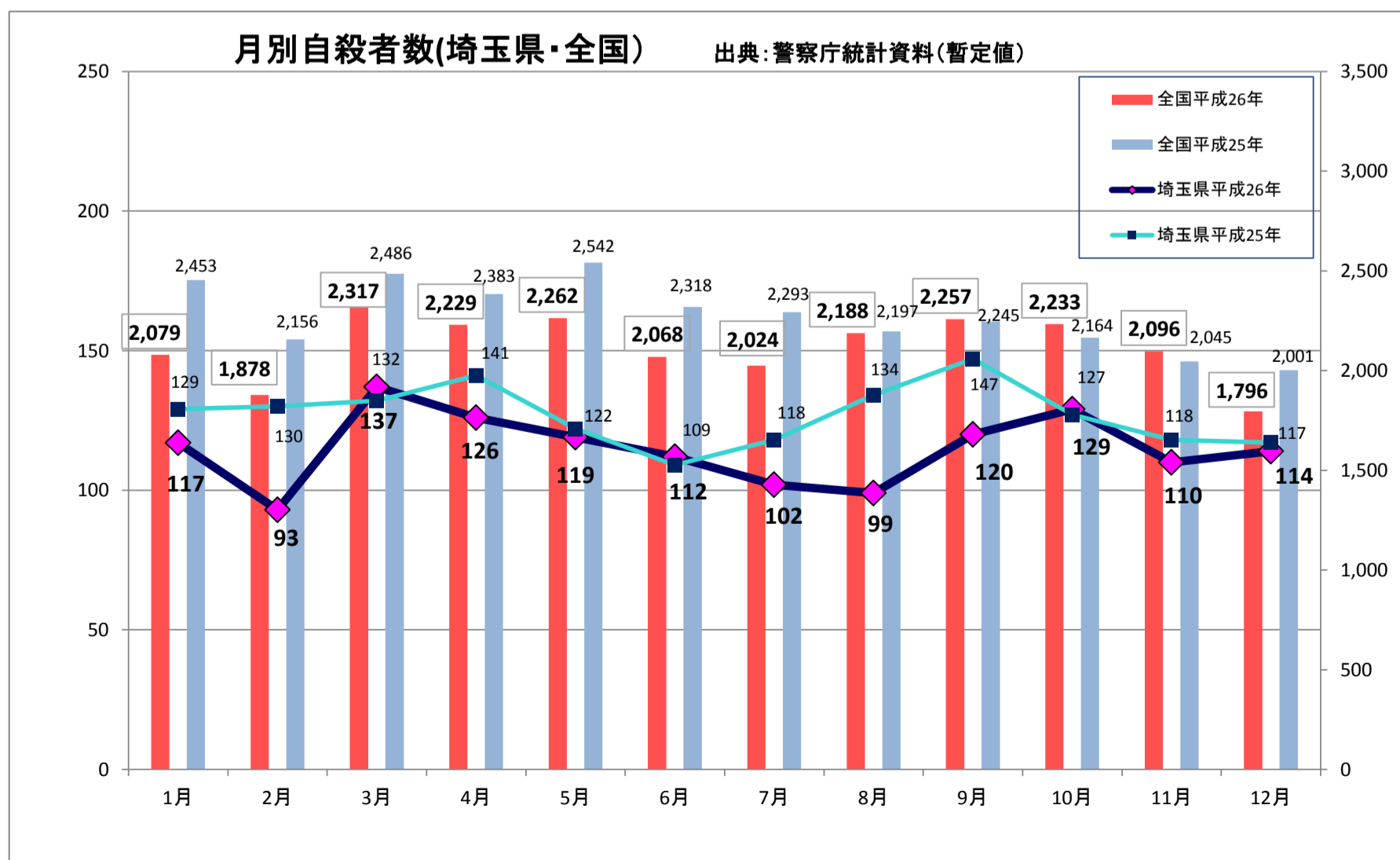
出典:警察庁統計(確定値)

平成26・25年月別自殺者数(全国)

(単位:人)

年	1月	2月	3月	4月	5月	6月	7月	8月	9月	10月	11月	12月	合計
全国平成26年	2,079	1,878	2,317	2,229	2,262	2,068	2,024	2,188	2,257	2,233	2,096	1,796	25,427
全国平成25年	2,453	2,156	2,486	2,383	2,542	2,318	2,293	2,197	2,245	2,164	2,045	2,001	27,283
全国平成26年累計	2,079	3,957	6,274	8,503	10,765	12,833	14,857	17,045	19,302	21,535	23,631	25,427	25,427
全国平成25年累計	2,453	4,609	7,095	9,478	12,020	14,338	16,631	18,828	21,073	23,237	25,282	27,283	27,283
増減(月別)	△ 374	△ 278	△ 169	△ 154	△ 280	△ 250	△ 269	△ 9	12	69	51	△ 205	
増減(累計)	△ 374	△ 652	△ 821	△ 975	△ 1,255	△ 1,505	△ 1,774	△ 1,783	△ 1,771	△ 1,702	△ 1,651	△ 1,856	△ 1,856
増減率(月別)	-15.2%	-12.9%	-6.8%	-6.5%	-11.0%	-10.8%	-11.7%	-0.4%	0.5%	3.2%	2.5%	-10.2%	
増減率(累計)	-15.2%	-14.1%	-11.6%	-10.3%	-10.4%	-10.5%	-10.7%	-9.5%	-8.4%	-7.3%	-6.5%	-6.8%	-6.8%

出典:警察庁統計資料(確定値)

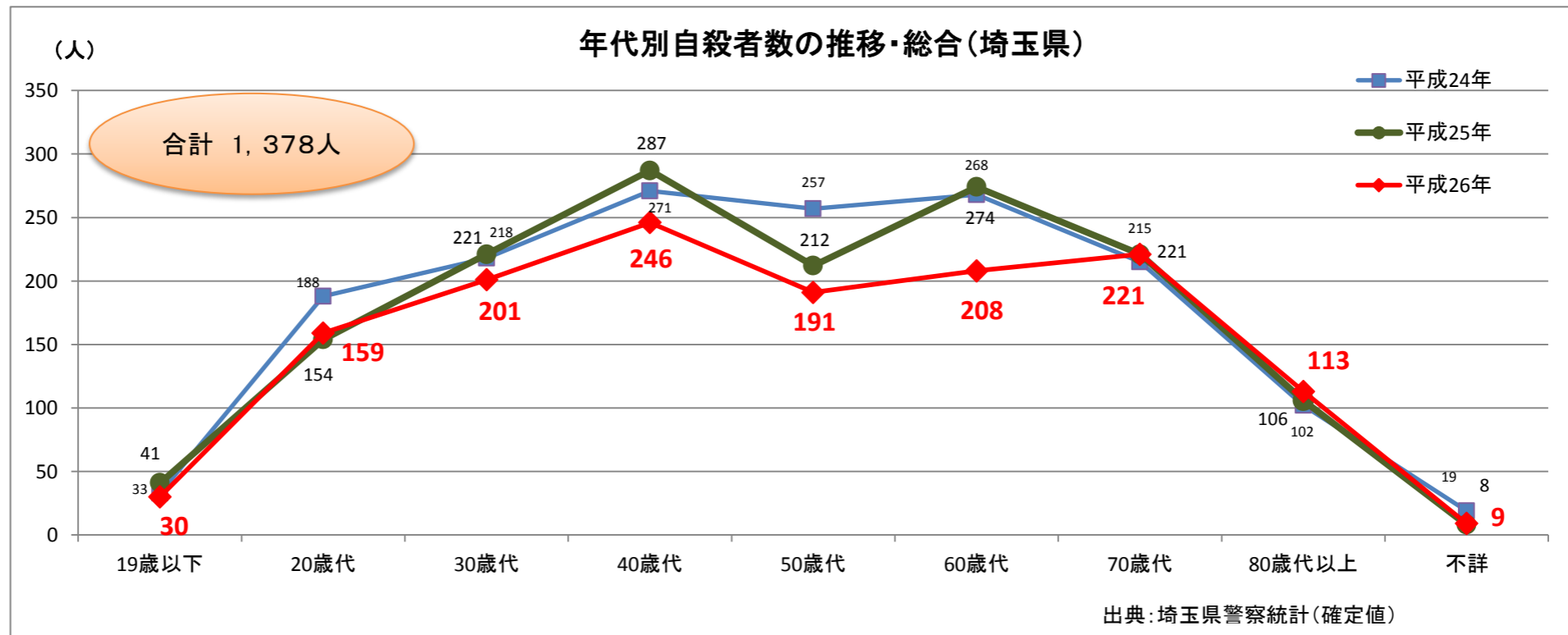


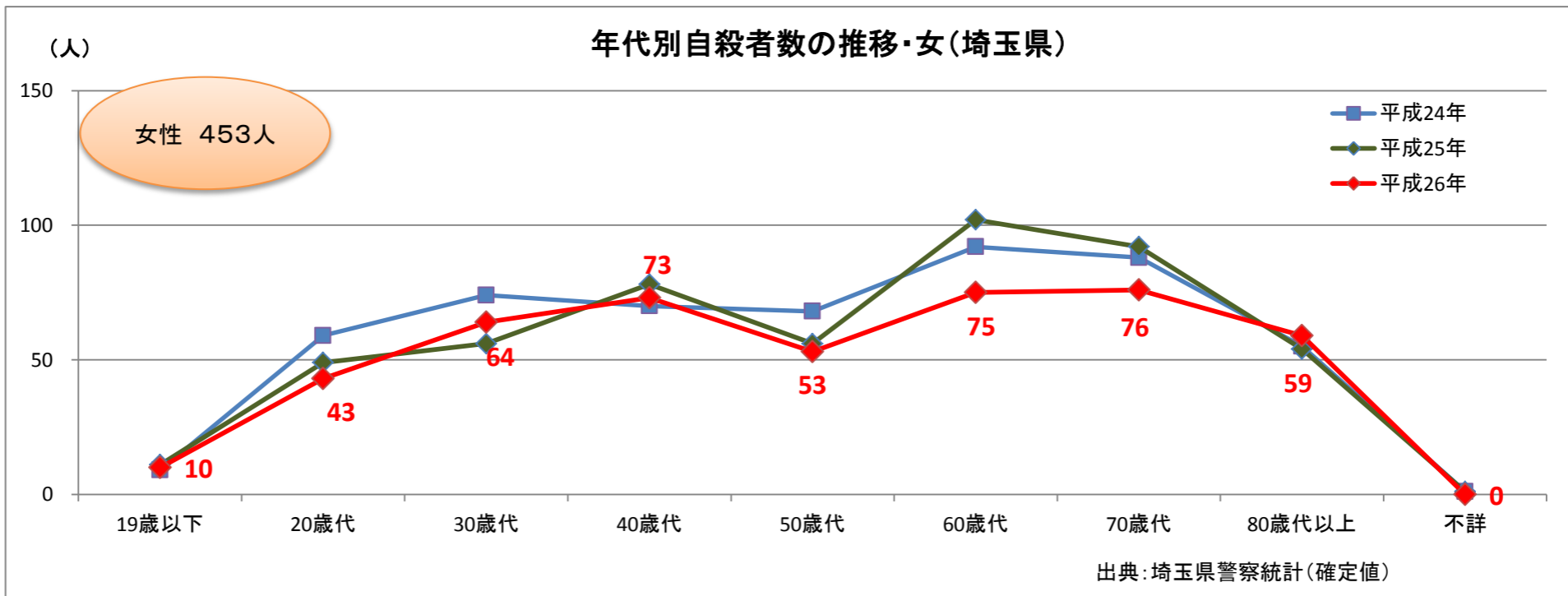
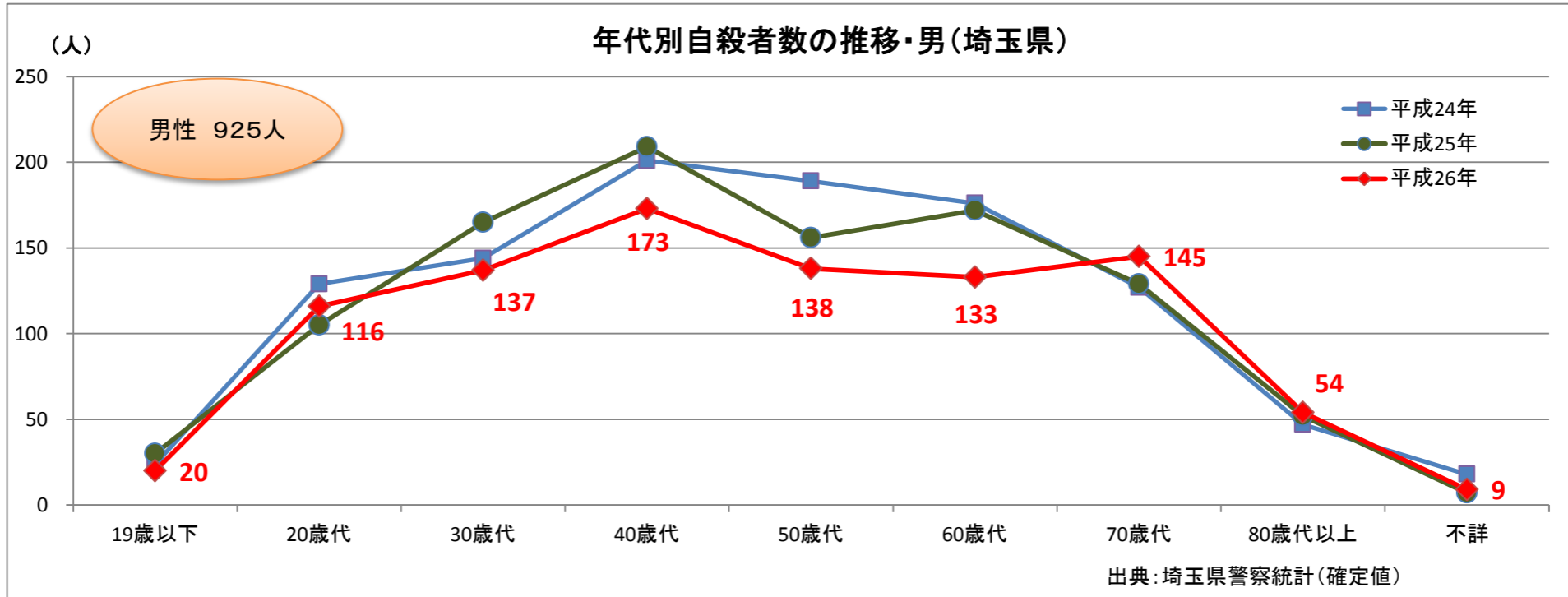
平成24・25・26年 年代別男女別自殺者数(埼玉県)

(単位:人)

	19歳以下		20歳代		30歳代		40歳代		50歳代		60歳代		70歳代		80歳以上		不詳		合計	
	男性	女性	男性	女性	男性	女性	男性	女性	男性	女性	男性	女性	男性	女性	男性	女性	男性	女性	男性	女性
平成26年	20	10	116	43	137	64	173	73	138	53	133	75	145	76	54	59	9	0	925	453
計	30		159		201		246		191		208		221		113		9		1,378	
平成25年	30	11	105	49	165	56	209	78	156	56	172	102	129	92	52	54	7	1	1,025	499
計	41		154		221		287		212		274		221		106		8		1,524	
平成24年	24	9	129	59	144	74	201	70	189	68	176	92	127	88	47	55	18	1	1,055	516
計	33		188		218		271		257		268		215		102		19		1,571	
平成25年と 26年増減	-10	-1	11	-6	-28	8	-36	-5	-18	-3	-39	-27	16	-16	2	5	2	-1	-100	-46
	-11		5		-20		-41		-21		-66		0		7		1		-146	
平成26年 構成比	1.5%	0.7%	8.4%	3.1%	9.9%	4.6%	12.6%	5.3%	10.0%	3.8%	9.7%	5.4%	10.5%	5.5%	3.9%	4.3%	0.7%	0.0%	67.1%	32.9%
	2.2%		11.5%		14.6%		17.9%		13.9%		15.1%		16.0%		8.2%		0.7%		100.0%	

出典:埼玉県警察統計(確定値)



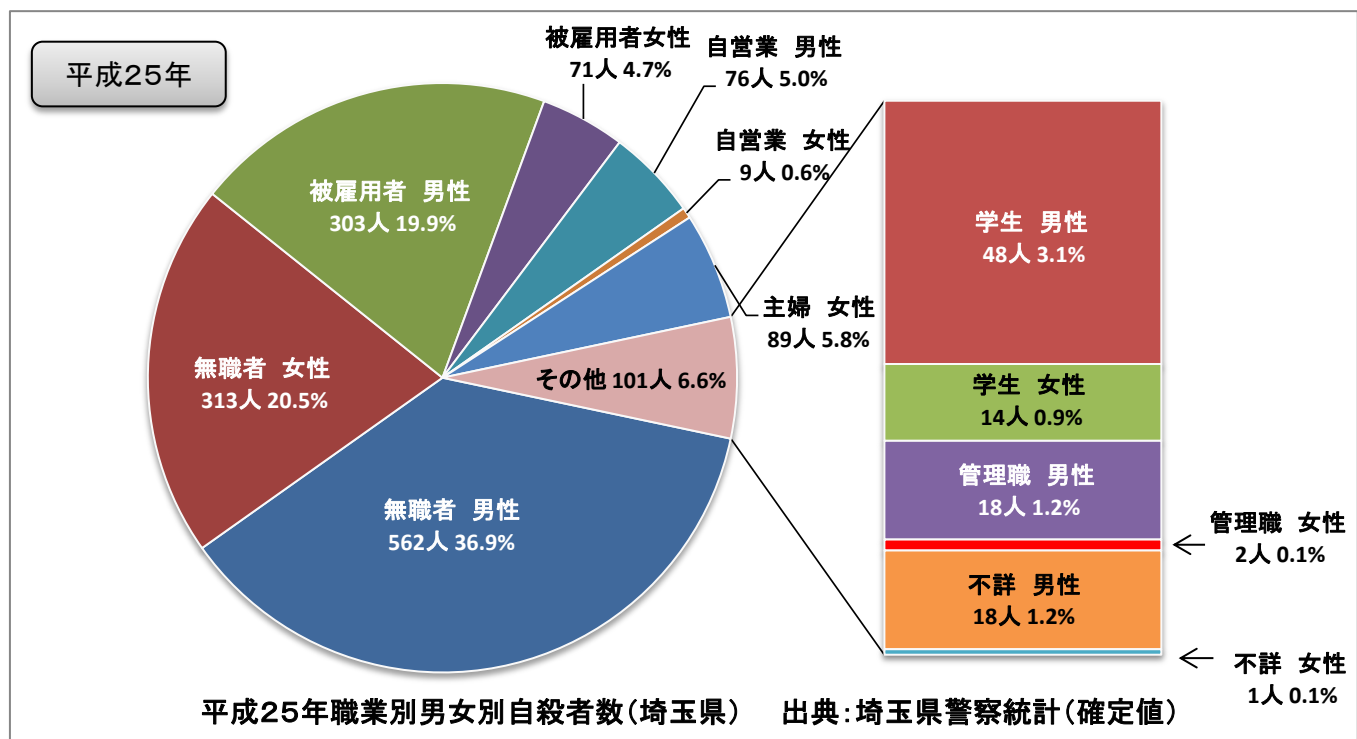
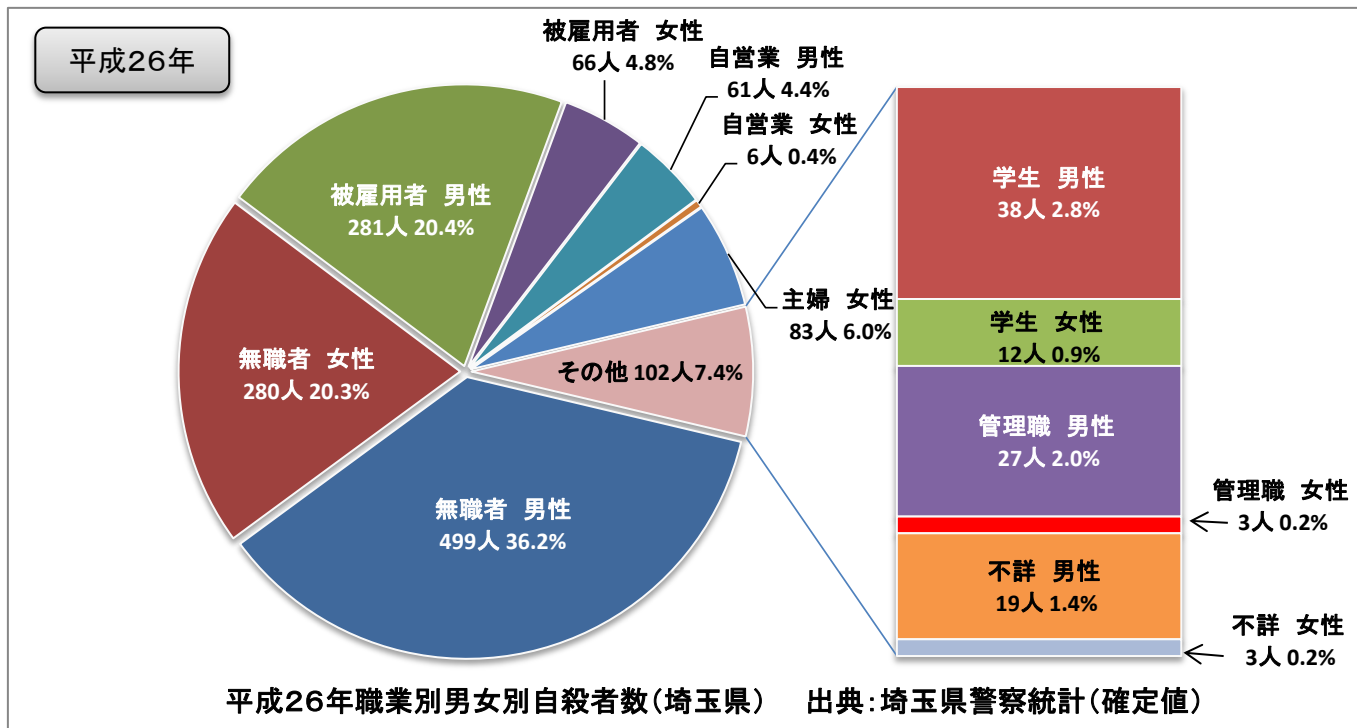


平成26年職業別・男女別自殺者数(埼玉県)

(単位:人)

		自営業	被雇用者	管理職	学生	主婦	無職者	不詳	計
平成26年	男性	61	281	27	38	0	499	19	925
	女性	6	66	3	12	83	280	3	453
	計	67	347	30	50	83	779	22	1,378
平成25年	男性	76	303	18	48	0	562	18	1,025
	女性	9	71	2	14	89	313	1	499
	計	85	374	20	62	89	875	19	1,524
(前年比)	男性	-15	-22	9	-10	0	-63	1	-100
	女性	-3	-5	1	-2	-6	-33	2	-46
	計	-18	-27	10	-12	-6	-96	3	-146

出典:埼玉県警察統計(確定値)



平成26年 年齢別、職業別自殺者数

(単位:人)

		性別	19歳以下	20歳代	30歳代	40歳代	50歳代	60歳代	70歳代	80歳代以上	不詳	合計
有 職 者	有職者合計	計	4	64	91	98	94	57	32	4	0	444
		男	2	51	74	81	82	48	27	4	0	369
		女	2	13	17	17	12	9	5	0	0	75
	自営業・家族従業者	計	0	0	4	8	16	21	14	4	0	67
		男	0	0	3	7	16	19	12	4	0	61
		女	0	0	1	1	0	2	2	0	0	6
	管理職	計	0	0	2	6	13	3	6	0	0	30
		男	0	0	2	5	12	2	6	0	0	27
		女	0	0	0	1	1	1	0	0	0	3
	管理職除く被雇用者・勤め人	計	4	64	85	84	65	33	12	0	0	347
		男	2	51	69	69	54	27	9	0	0	281
		女	2	13	16	15	11	6	3	0	0	66
無 職 者	無職者計	計	26	91	109	147	95	149	186	109	0	912
		男	18	62	63	91	54	83	116	50	0	537
		女	8	29	46	56	41	66	70	59	0	375
	学生等	計	25	23	2	0	0	0	0	0	0	50
		男	18	19	1	0	0	0	0	0	0	38
		女	7	4	1	0	0	0	0	0	0	12
	主婦	計	1	3	14	15	26	16	7	1	0	83
		男	0	0	0	0	0	0	0	0	0	0
		女	1	3	14	15	26	16	7	1	0	83
	失業者	計	0	9	17	20	13	4	0	0	0	63
		男	0	6	16	17	13	4	0	0	0	56
		女	0	3	1	3	0	0	0	0	0	7
	利子・配当・家賃等	計	0	0	0	0	1	2	1	0	0	4
		男	0	0	0	0	1	1	1	0	0	3
		女	0	0	0	0	0	1	0	0	0	1
	年金・雇用保険等生活	計	0	2	11	13	6	97	161	102	0	392
		男	0	1	9	12	4	51	100	47	0	224
		女	0	1	2	1	2	46	61	55	0	168
	浮浪者	計	0	0	0	1	0	1	0	0	0	2
		男	0	0	0	1	0	1	0	0	0	2
		女	0	0	0	0	0	0	0	0	0	0
その他の無職者	計	0	54	65	98	49	29	17	6	0	318	
	男	0	36	37	61	36	26	15	3	0	214	
	女	0	18	28	37	13	3	2	3	0	104	
不詳	計	0	4	1	1	2	2	3	0	9	22	
	男	0	3	0	1	2	2	2	0	9	19	
	女	0	1	1	0	0	0	1	0	0	3	
合計	計	30	159	201	246	191	208	221	113	9	1378	
	男	20	116	137	173	138	133	145	54	9	925	
	女	10	43	64	73	53	75	76	59	0	453	

出典:埼玉県警察統計(確定値)