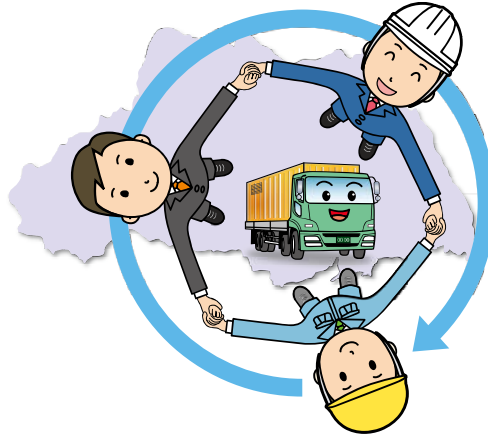


埼玉県からはじまる構成員相互で推進する 海上コンテナ物流の効率化

— 取組概要と事例発表 —



埼玉県コンテナラウンドユース推進協議会

日 時：平成28年9月16日（金） 11：00 ～ 11：30
場 所：東京ビッグサイト・東ホール セミナー会場B

1

本日のプログラム

No	発表内容	発表者	時間
1	はじめに	埼玉県	2分
2	【動画】 本編 コンテナラウンドユースのすすめ ～埼玉県でつながるラウンドユースの輪～		7分
3	《輸出入情報共有部会から》 ◆コンテナマッチングシステムの概要、利用方法についてご紹介	日本通運(株)	5分
4	《CRU先進部会から》 ◆「内貨転用」と「CRU」を組合せた取組事例のご紹介	濃飛倉庫運輸(株)	5分
5	【動画】 企業インタビュー編		6分
6	おわりに ◆協議会への参加案内 ◆お試しデポ体験部会(現地見学会)への参加案内	埼玉県	3分

2

平成28年度の協議会活動予定

会議名	日時	場所	内容	備考
第5回埼玉県コンテナラウンドユース推進協議会	H28.7.26(火) 14:00～15:50	埼玉県県民健康センター・大会議室	・埼玉県からのお知らせ ・構成員から事例発表 等	出席者117名
【第1回分科会】 CRU先進部会	H28.8.30(火) 13:30～15:00	埼玉県県民健康センター・中会議室	・SOCや内貨転用の実施可能性についてフリーディスカッション	【世話役】濃飛倉庫運輸(株)、日本高速輸送(株)、日本フレートライナー(株)
【第2回分科会】 輸出入情報共有部会	H28.8.30(火) 15:30～17:00	埼玉県県民健康センター・中会議室	・輸出入情報共有の可能性についてフリーディスカッション	【世話役】日本通運(株)
国際物流総合展	H28.9.13(火)～ 16(金) 10:00～17:00	東京ビッグサイト・東第5ホール708	・協議会としてブース出展	
	H28.9.16(金) 11:00～11:30	同上 セミナーB会場	・プレゼンテーションセミナー 構成員による発表、動画：本編(CRUのすすめ)、企業インタビュー編	【発表】埼玉県、日本通運(株)、濃飛倉庫運輸(株)
【第3回分科会】 お試しデポ体験部会	H28.10.20(木) 9:20～13:40	タツミデポ 八潮運輸デポ	デポ見学	【世話役】タツミトランスポート(株)、八潮運輸(株)
【第4回分科会】	H28.11.21(月) ～25(金)で調整中	埼玉県庁周辺	・第3回分科会までの議論を踏まえたテーマでフリーディスカッション ・マニュアルについて	
第6回埼玉県コンテナラウンドユース推進協議会	H29.2.9(木) 午後	埼玉県庁周辺	・埼玉県からのお知らせ ・構成員から事例発表 等	
【第5回分科会】	H29.3.13(月)～ 17(金)で調整中	埼玉県庁周辺	・第6回協議会までの議論を踏まえたテーマでフリーディスカッション ・次年度方針検討	

3

ラウンドユースに興味がある方
課題を感じている方
ぜひ一緒に課題解決に取り組み、
ラウンドユースを推進しませんか

埼玉県でつながるラウンドユースの輪

埼玉県コンテナラウンドユース推進協議会
【ブース】 東5ホール708

埼玉県マスコット「コバトン」

4