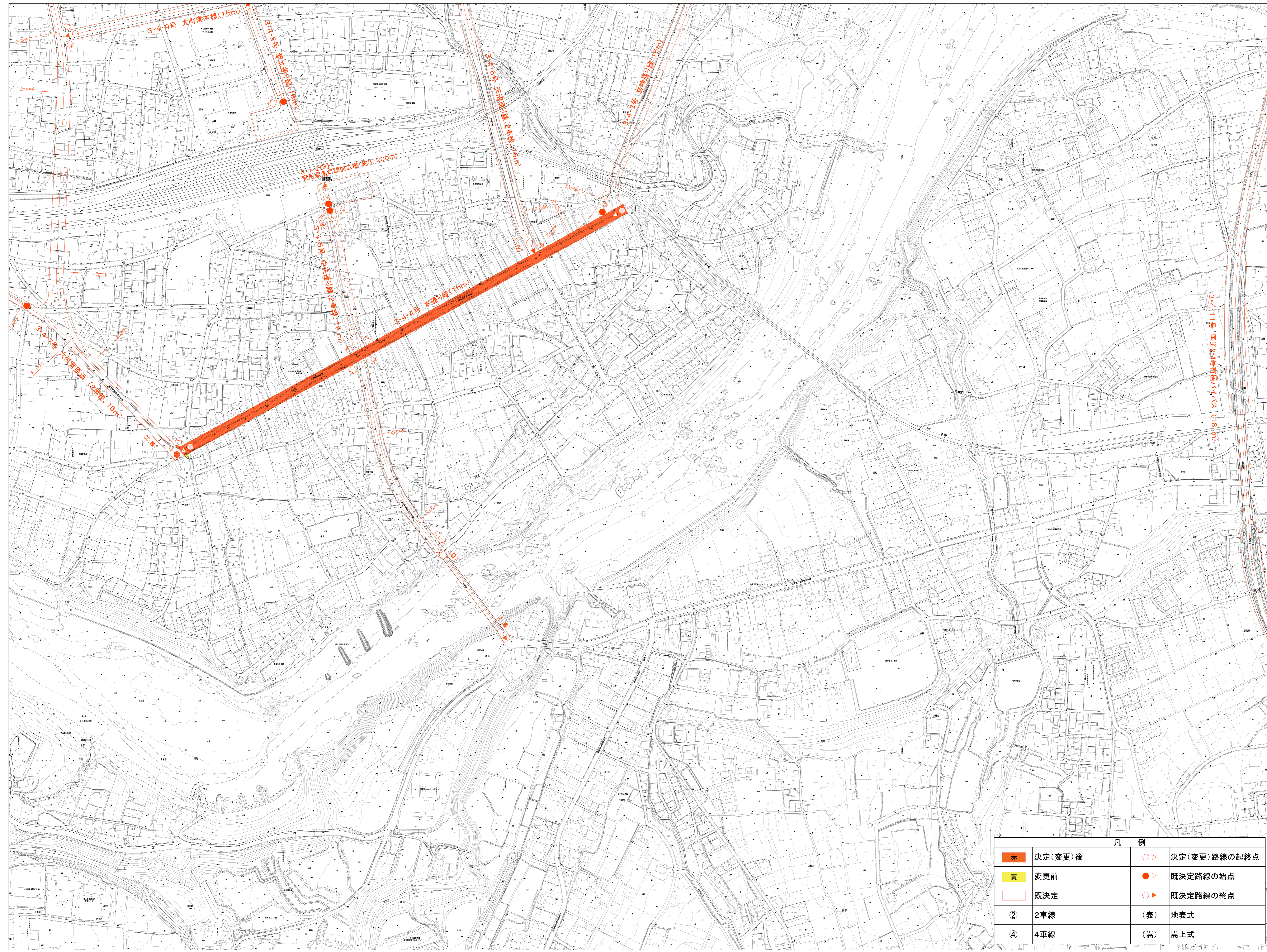


計 画 図 1/1 (埼 玉 県 決 定)



8	9	10
13	14	15
21	22	23

記号

□	普通建物	△25.6	国家三角点
□	準2層建物	●25.6	国家水準点
□	準3層建物	○25.6	測量基準点
□	準5層建物	▽25.6	公共水準点
□	普通無階舎	◇25.6	電子基準点
		▲25.6	公共電子基準点
		△25.6	標高を有しない
		△25.6	種別不明
		△25.6	図面化後測定
		△25.6	による標高点

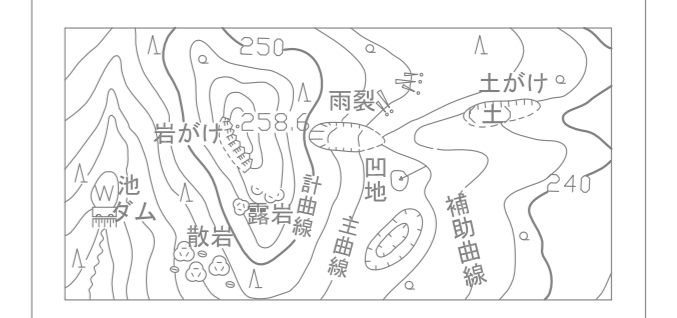
■	神社	■	門
■	寺院	■	鳥居
■	寺礼拝堂	■	塙
■	学校	■	遺跡
■	病院	■	堤防・沢尻
■	交通・駐在所	■	備置
■	消防署	■	とらろろ
■	郵便局	■	墓碑
■	工場	■	記念碑
■	変電所	■	立像
■	倉庫	■	独立塔
■	火災庫	■	記念塔
■	標準水タンク	■	給電塔
■	変電所	■	電線
■	貯水池	■	塔
■	観音堂	■	塔
■	観音堂	■	塔
■	観音堂	■	塔
■	観音堂	■	塔
■	観音堂	■	塔
■	観音堂	■	塔
■	観音堂	■	塔

---	真幅道路	---	普通鉄道
---	道路の敷道	---	特殊鉄道
---	徒歩道	---	索道
---	高速道路	---	ケーブルカー
---	分道・歩道等	---	及びケーブル
---	踏切	---	モーター線
---	踏切	---	地下街
---	踏切	---	地下街出入口
---	踏切	---	水道及び道路
---	踏切	---	の敷・高層部
---	踏切	---	踏切の敷
---	踏切	---	踏切の敷
---	踏切	---	踏切の敷
---	踏切	---	踏切の敷
---	踏切	---	踏切の敷
---	踏切	---	踏切の敷
---	踏切	---	踏切の敷
---	踏切	---	踏切の敷

■	田	■	その他	■	はい松地
■	畑	■	雑草	■	の地(窪地)
■	雑草	■	雑草	■	やし松地
■	雑草	■	雑草	■	雑草
■	雑草	■	雑草	■	雑草
■	雑草	■	雑草	■	雑草
■	雑草	■	雑草	■	雑草

---	境界	---	境界
---	境界	---	境界
---	境界	---	境界
---	境界	---	境界
---	境界	---	境界
---	境界	---	境界
---	境界	---	境界
---	境界	---	境界

寄居町



凡例			
赤	決定(変更)後	○	決定(変更)路線の起終点
黄	変更前	●	既決定路線の始点
白	既決定	○	既決定路線の終点
②	2車線	(表)	地表式
④	4車線	(嵩)	嵩上式

1:2,500

寄居町全図計画平面図

座標系は平成4年国土交通省告示第9号の規定による第二次補綴系
 図面に表示してある座標値はメートル単位
 方位角は各メートル間隔
 図面に表示してある経緯度目盛は0秒間隔
 高さの基準は東京湾の平均海面
 等高線の間隔は2メートル