

1 森林・林業行政の組織

(平成28年4月1日現在)

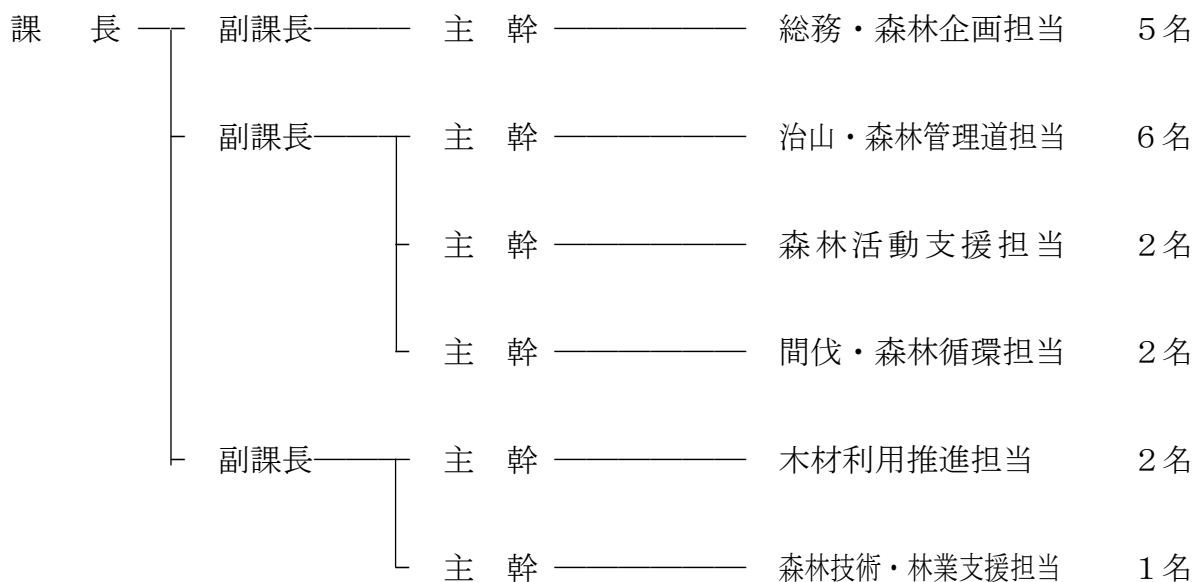
(1) 森づくり課 (現員28名)

〒330-9301 さいたま市浦和区高砂3-15-1

TEL 048-824-2111 (県庁代表)

TEL 048-830-4305 (ダイヤルイン)

FAX 048-830-4839

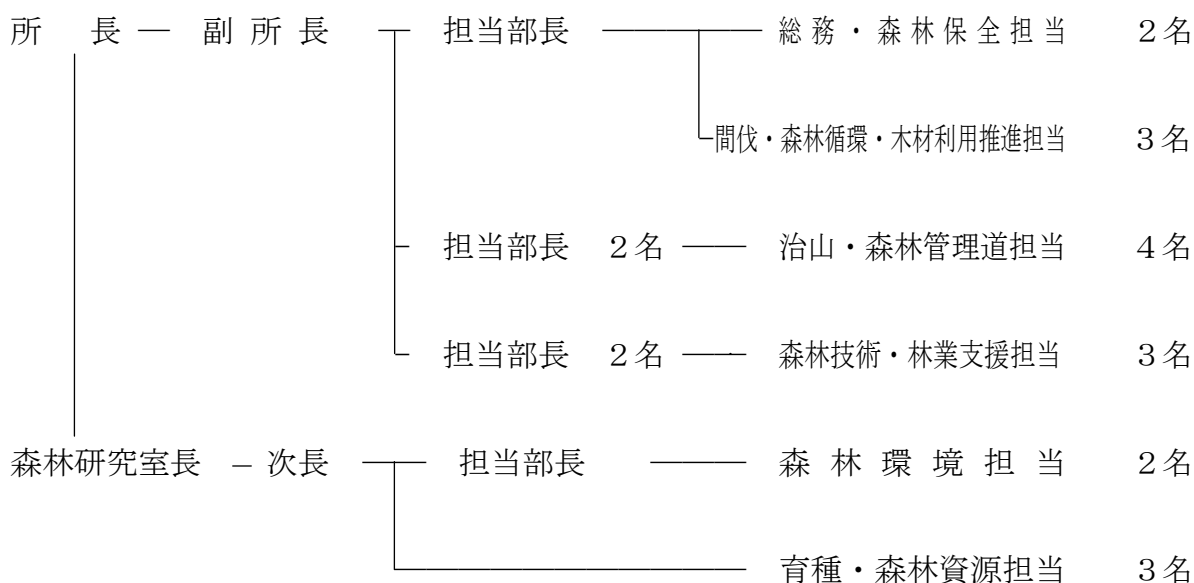


(2) 森づくり課地域機関

寄居林業事務所 (現員27名) 〒369-1203 寄居町寄居1587-1

TEL 048-581-0123

FAX 048-581-0792



(3) 森林・林業関係地域機関

農 業 政策課	川越農林振興センター 林業部〈現員17名〉					
	〒357-0021 飯能市双柳353					
	TEL 042-973-5620(直通)					
	FAX 042-974-1980					
	副所長(兼) 林業部長	担当部長	2名	—	治山・森林管理道担当	5名
		担当部長	2名	—	森林技術・林業支援担当	2名
		担当部長	—	—	木材利用推進担当	1名
		担当部長	—	—	森林保全・間伐・森林循環担当	2名
	秩父農林振興センター 林業部〈現員34名〉					
	〒368-0034 秩父市日野田町1-1-44					
TEL 0494-24-7215(直通)						
TEL 0494-25-1312(直通)						
FAX 0494-25-1709						
林業部長	担当部長	3名	—	間伐・森林循環・木材利用推進担当	3名	
	担当部長	2名	—	森林保全・県営林担当	4名	
	担当部長	2名	—	森林技術・林業支援担当	4名	
	担当部長	3名	—	治山・森林管理道担当	11名	
	担当部長	—	—	(工事管理・事業調整担当)		