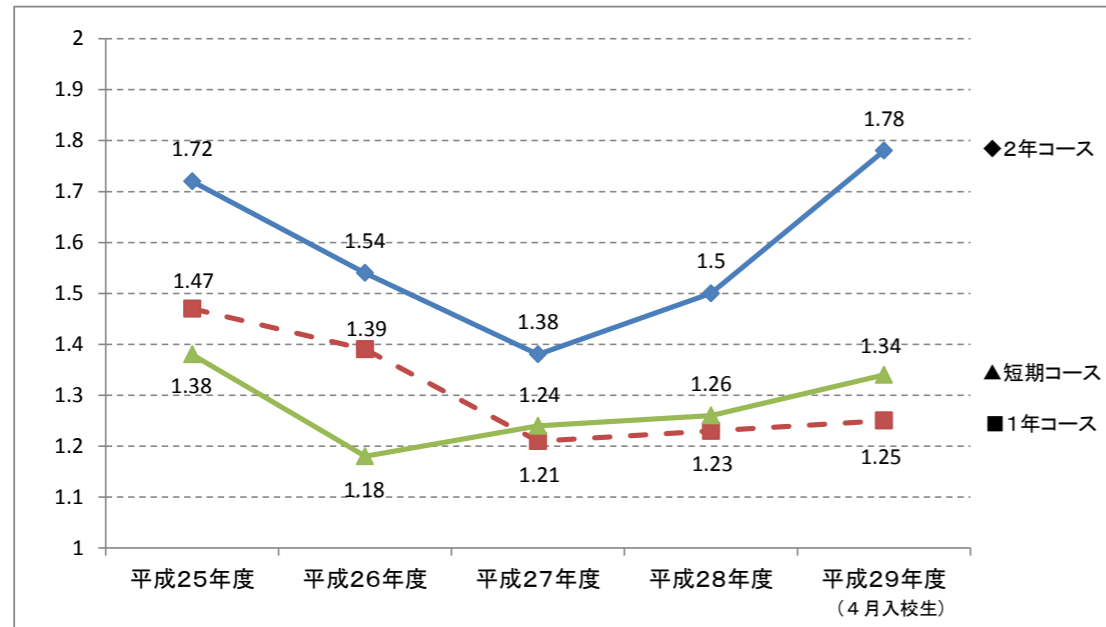


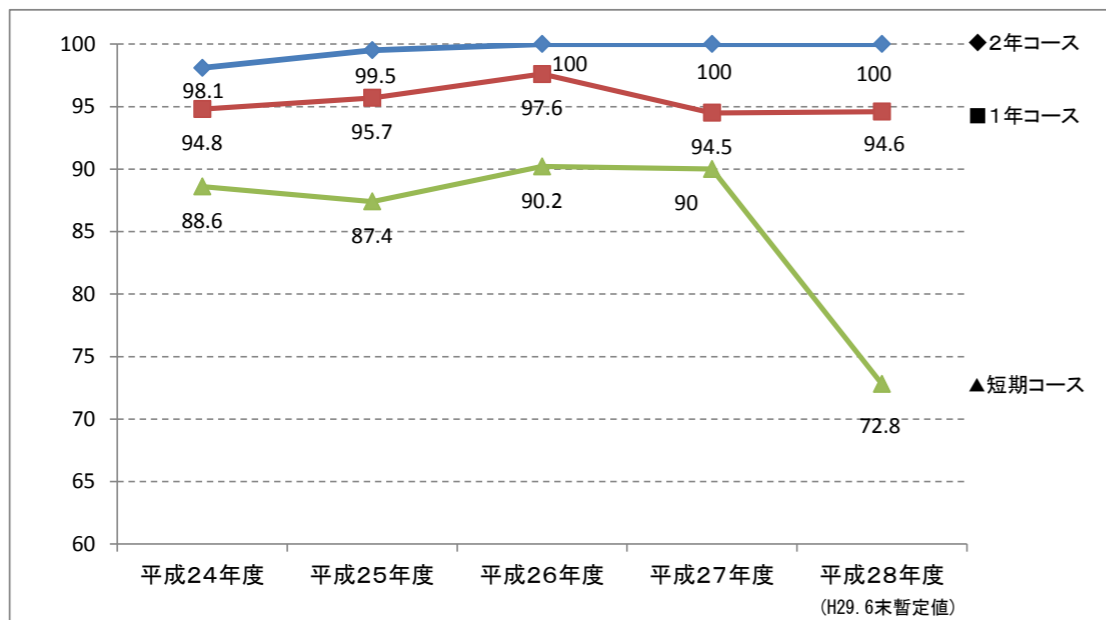
1 高等技術専門校 応募倍率・就職率の推移

<応募倍率>



・応募倍率：平成29年度4月入校は、各コース共に応募倍率が増加した。
2年コースは、1年・短期コースに比べて応募倍率が高い。

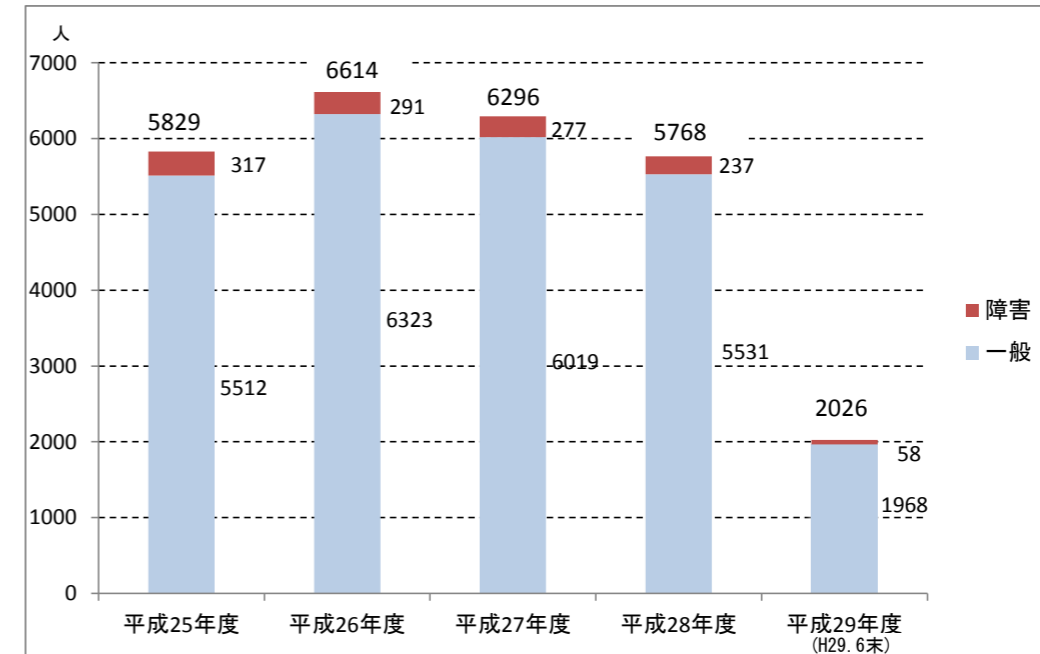
<就職率>



・就職率：2年コースは、3年連続で100%である。
※平成28年度は、暫定値（9月に確定となる。）

2 委託訓練 入校者数・就職率の推移

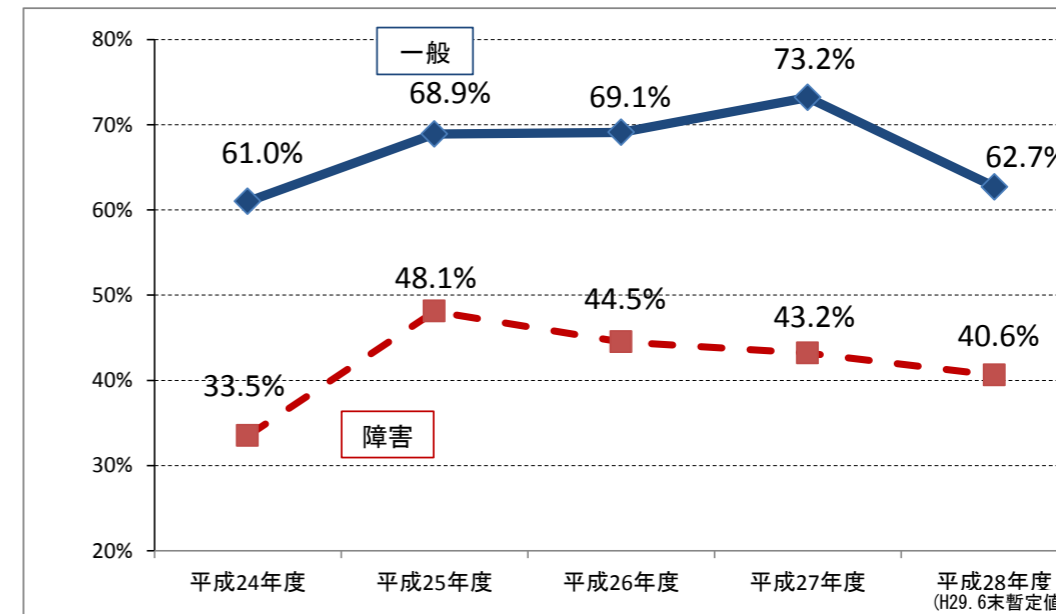
<入校者数>



・入校者数：平成28年度の一般はリーマンショック前の607人(H20)と比べて約10倍の水準
・訓練内容：平成28年度の一般は介護分野が31%（1,741人）、障害は企業実習型が50%の比率

※平成29年度は、6月末の人数

<就職率>



・就職率：平成27年度の一般は、7年連続で上昇
*参考〈平成27年度全国平均〉一般74.9% 障害47.9%
※平成28年度は、暫定値（7月に確定となる。）