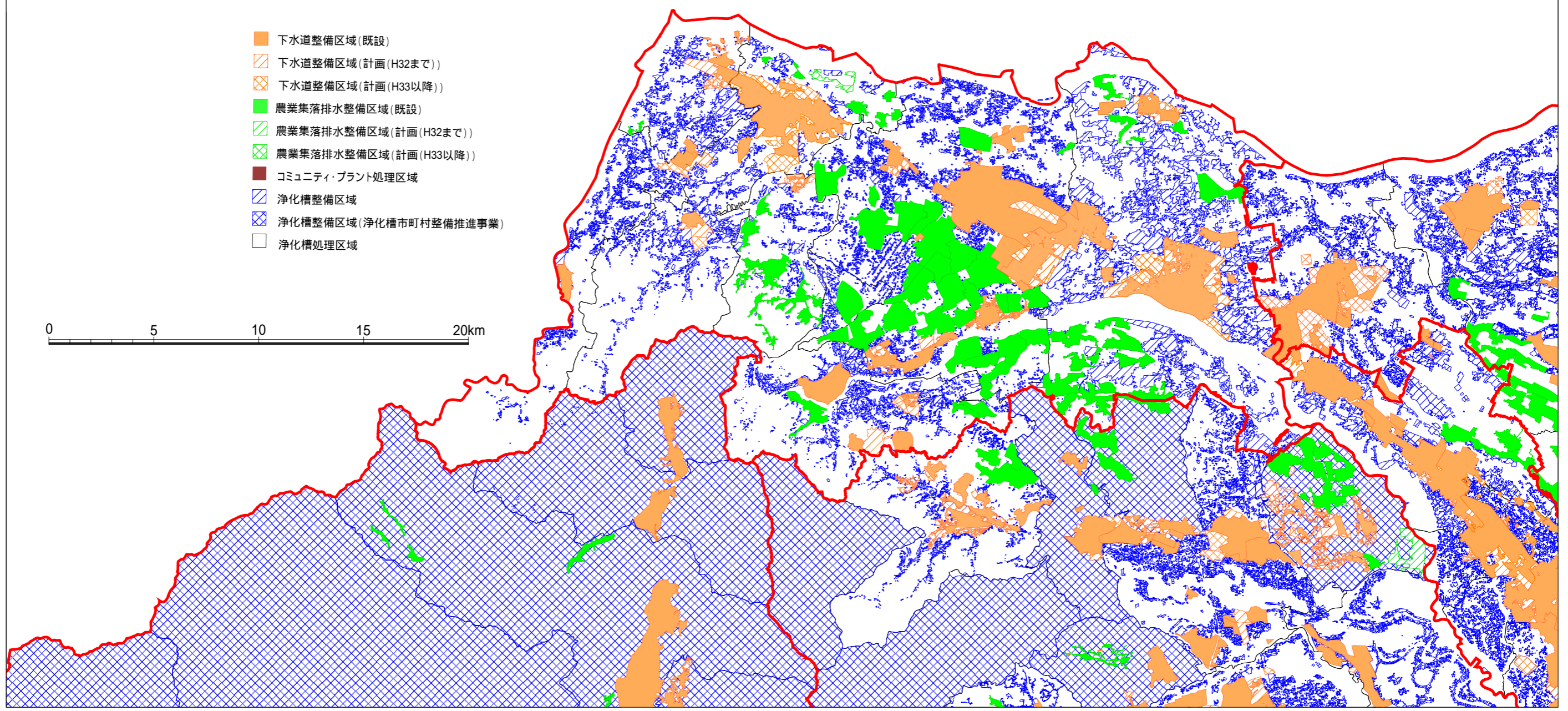
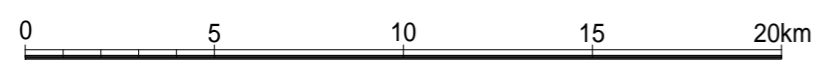


- 下水道整備区域(既設)
- ▨ 下水道整備区域(計画(H32まで))
- ▩ 下水道整備区域(計画(H33以降))
- 農業集落排水整備区域(既設)
- ▨ 農業集落排水整備区域(計画(H32まで))
- ▩ 農業集落排水整備区域(計画(H33以降))
- コミュニティ・プラント処理区域
- ▨ 浄化槽整備区域
- ▩ 浄化槽整備区域(浄化槽市町村整備推進事業)
- 浄化槽処理区域



埼玉県生活排水処理施設整備構想図(北部地区)  
1:200000