

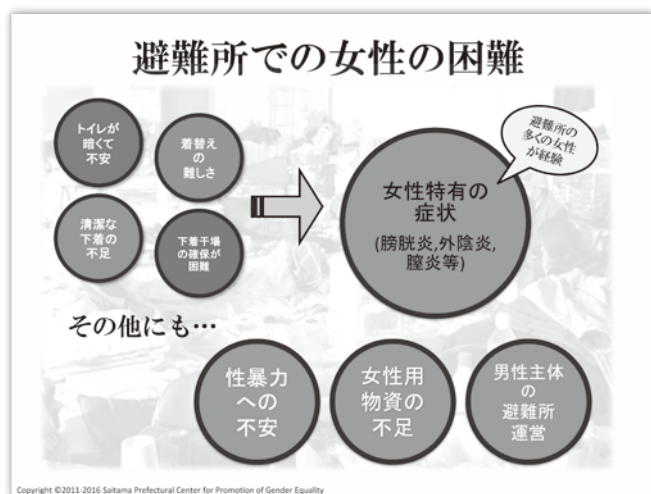
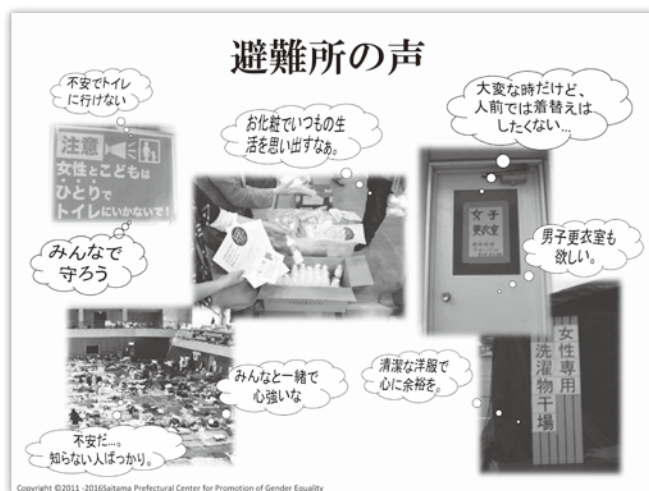
埼玉県内「防災の取組」パネル展開催

2016

9/19 (月・敬老の日) ~ 24 (土)

With You さいたま
交流コーナー (3階・4階)

当センター作成の防災関連パネルのほか、
県内の多様な防災の取組をパネル展示等で紹介します。



	現状	成果目標 (期限)
自治会長に占める女性の割合	4.9% (平成27年)	10% (平成32年)
女性委員のいない市町村防災会議の数	515 (平成26年)	0 (平成32年)
消防吏員に占める女性の割合 ■消防本部に勤務し、消火活動中の緊急処置等、消防法上の権限を持つ職員	2.4% (平成27年度)	5% (平成38年度)
消防団員に占める女性の割合 ■他に本業をもちながら、消防防災活動を行う市町村の消防団の構成員	2.5% (平成26年度)	10% (平成38年度)

第4次男女共同参画基本計画を参考

防災には
女性の力が
不足しています。

申込み方法

- 電話・電子メール (m013111f@pref.saitama.lg.jp)
電子申請 (ホームページ) で、
- ① 講座名「女性防災フォーラム」
 - ② 氏名 (ふりがな)
 - ③ 住所 (市町村名、さいたま市の方は区まで)
 - ④ 連絡先電話番号
 - ⑤ 保育希望の有無
- ①~⑤を明記の上、申込みください。

保育について

6か月以上の未就学のお子様をお預かりします。
保育料：お子さま一人につき300円
定員：20名 (先着順)
保育申込締切：9月12日(月)
申込時にお子様の名前 (ふりがな)、年齢 (月齢)、アレルギーの有無をお知らせください。



申込み・問合せ先

埼玉県男女共同参画推進センター (With You さいたま)

〒330-0081 さいたま市中央区新都心2-2 ホテルブリランテ武蔵野 3・4階

電話 048-601-3111 Mail m013111f@pref.saitama.lg.jp

ホームページ With You さいたま 検索

