

# 夜空を彩る イルミネーション

## 西武池袋線・新宿線 「所沢駅」前イルミネーション



今や所沢市の冬の風物詩となったイルミネーション。

8万超ものライトが、夜の所沢駅前をきらびやかに彩り、いつもとは全く違った駅前の様子が、冬の到来を盛り上げてくれます。



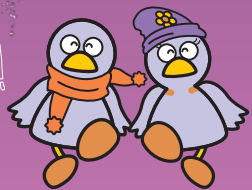
## 西武新宿線 「狭山市駅」前イルミネーション



狭山市駅西口地区スカイテラスは2014年に「都市景観大賞都市空間部門」の優秀賞と「グッドデザイン賞(都市づくり、地域づくり、コミュニティ部門)」を受賞しました。そのスカイテラスの誕生に伴い、開始された狭山市駅の冬のイルミネーションは、2万個以上のLEDが色鮮やかな光を放ち、駅前広場を幻想的な空間に変えます。毎年工夫を凝らした飾りつけがされますが、特に狭山市公式イメージキャラクター「七夕の妖精おりぴい」をモチーフにした飾りは必見です。



FANTASTIC!



撮影場所:三井アウトレットパーク 入間

## 三井アウトレットパーク 入間 [MAP-P8]

県内有数のショッピングスポットも、冬には美しくライトアップされます。センタープラザでは約6mのツリーが登場し、飾り付けられたモールも、クリスマス気分を掻き立てます。プレゼントのお買い物と一緒に、豪華絢爛なイルミネーションをお楽しみください。店舗情報等の詳細は、QRコードからご覧ください。



広告

### スペシャルクーポン

**本ガイドブックを総合案内所  
(1階フォレストラウンジ内)に  
ご提示いただくと、約60店舗で  
使えるスペシャルクーポンをプレゼント!**

三井アウトレットパーク 入間施設内に設置の  
ガイドブックは対象外となりますのでご了承下さい  
※引渡し期限 平成29年3月31日



西武池袋線「入間駅」南口または  
土日祝日限定でJR「立川駅」  
南口から西武バス運行



※写真は昨年の様子です。

### ちょこっとガイド

所沢市にある遊園地でも、西部地域で最大級のイルミネーションが見られます。観覧車などの乗り物と、光のコラボレーションが来場者を魅了します。

