



Tokorozawa



所沢市

みどりと笑顔にあふれる街

所沢市役所
埼玉県所沢市並木一丁目1番地の1 ☎04-2998-1111(代表)

文化と自然の融合

市内には映画「となりのトトロ」の舞台のひとつとなったといわれている「狭山丘陵」や、「(一財)水源地環境センター」によってダム湖百選に選定された「狭山湖」などがあり、豊かな自然に囲まれています。

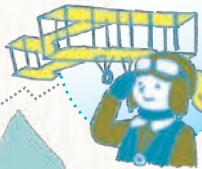
さらに、国内最大級のパイプオルガンが設置されているアークホールなど複数のホールや展示室を有する「所沢市民文化センターミュージズ」ではコンサートや演劇、美術展などを楽しむことができます。



日本の航空発祥の地

所沢市は、日本初の飛行場が開設された「航空発祥の地」として知られ、市の中心部には「所沢航空記念公園(→P15)」が、その園内には「所沢航空発祥記念館(→P27)」があります。

川越市



●多間院
(牡丹4月下旬~5月初旬)



日本一長いケヤキ並木



ところざわまつり

詳細はP23へ!



狭山丘陵

瑞穂町(東京都)

武蔵村山市(東京都)

東大和市(東京都)



所沢市イメージマスコット トコロん

市の鳥である「ひばり」と、航空発祥の地にちなんでプロペラ飛行機のイメージから生まれた「トコロん」は、市制60周年記念事業の一環で、平成22年に誕生しました。出没情報などは「Twitter」や「Facebook」で発信されています。

プロスポーツ

プロ野球チーム「埼玉西武ライオンズ」の本拠地である「西武プリンスドーム」やプロバスケットボールチーム「埼玉ブロンコス」の本拠地である「所沢市民体育館」があり、シーズン中には熱いプレーを見ることができます。



グルメ

所沢市に来たら是非味わってほしいのが、醤油の香ばしい匂いがたまらない「焼だんご(→P19)」そして、麺のコシの強さが特徴の「手打ちうどん」です。