

模範解答

／ 50 点

れい わ ねん ど
令和 8 年度

がくりょくけん さ もんだい すうがく
学 力 検 査 問 題 【 数 学 】

- けん さ じ かん ぶん
・ 検 査 の 時 間 は、 4 0 分 で す。
- こた かいとうらん か
・ 答 え は、 解 答 欄 に 書 き な さ い。
- じゅけんばんごう しめい した きにゆう
・ 受 検 番 号、 氏 名 を 下 に 記 入 し な さ い。

じゅけんばんごう 受 検 番 号	
し 氏 めい 名	

1 つぎ けいさん 次の計算をしなさい。

(1) $693 + 45$

(1)	738
-----	-------

(2) $712 - 356$

(2)	356
-----	-------

(3) 239×7

(3)	1673
-----	--------

(4) $4.1 - 2.4$

(4)	1.7
-----	-------

(5) $504 \div 8$

(5)	63
-----	------

(6) $12 \times 5 - 120 \div 2$

(6)	0
-----	-----

(7) $2\frac{3}{7} + \frac{5}{7}$

(7)	$3\frac{1}{7}$
-----	----------------

2 つぎの には ^{はい} ^{もっと} ^{てきせつ} ^{たんい} 最も適切な単位を、下の から ^{えら} 選びなさい。

こた 答えは文中の に ^か ^い 書き入れなさい。

(1) 一般的なカップラーメンに必要なお湯の量は、およそ 3 0 0 **m L** です。

(2) 熊谷市の過去最高の気温は、4 1 . 1 **℃** です。

(3) サッカーワールドカップの国際試合で使用されるサッカーコートの広さは、

7 1 4 0 **m²** と決められています。

cm	m	km	℃	mL	dL	
L	mm ²	m ²	km ²	mg	g	kg

3 つぎの問いに ^{こた} 答えなさい。

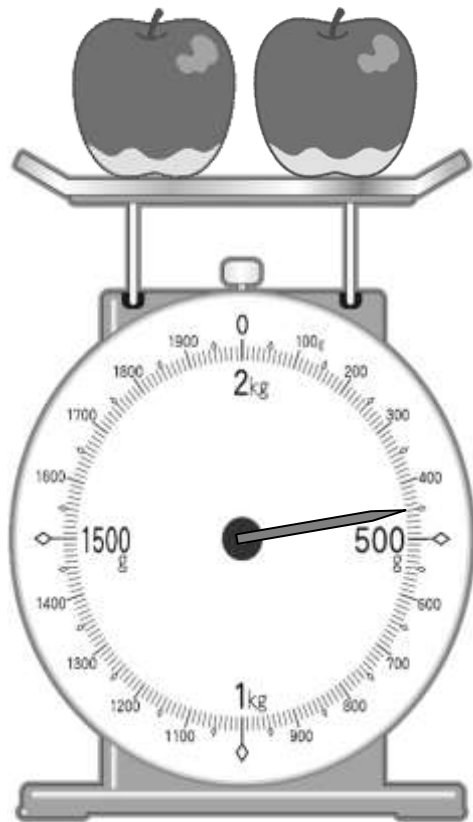
(1) 三万四千四百九 ^{すうじ} ^か を数字で書きなさい。

(1)	3 1 4 0 9
-----	------------------

(2) 7 5 4 3 を ^{ししやごにゆう} 四捨五入し、^{せん} ^{くらい} 千の位 までの ^{すう} ^{あらわ} がい数で表しなさい。

(2)	8 0 0 0
-----	----------------

(3) 次のはかりを見て、針が指している重さを答えなさい。

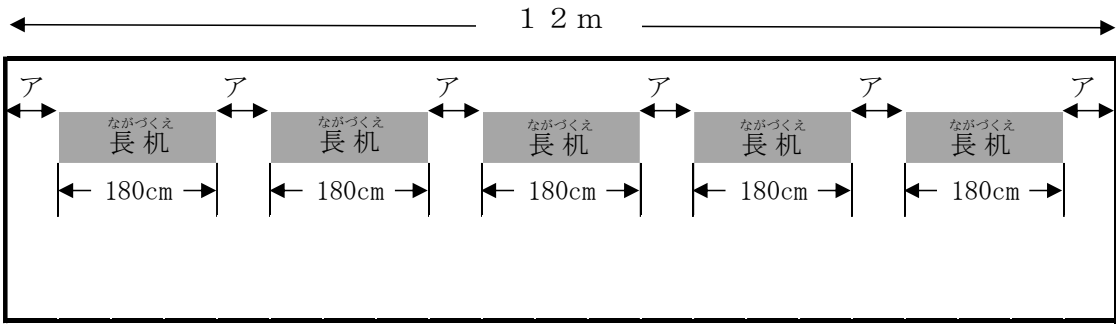


(3)	450 g
-----	-------

(4) 今日は、8月24日 日曜日です。8日後は何月何日何曜日ですか。

(4)	9月 1日 月曜日
-----	-----------

(5) 次の図のように、横の長さが12mの会議室に、180cmの長机を5台並べます。会議室の端からの距離と長机それぞれの間が等しくなるように並べると、図の中のアの距離は何cmになりますか。



(5)	50 cm
-----	-------

- 4 つぎ ひょう やきゅう しあい とくてんばん やきゅう かい こう ご こうげき ごうけいとくてん
次の表は、野球の試合の得点板です。野球は9回まで交互に攻撃し、合計得点
が多いチームが勝ちます。現在、試合は9回Aチームの攻撃が終了しました。次
はBチームの攻撃です。下の問いに答えなさい。

【得点板】

チーム \ かい 回	1	2	3	4	5	6	7	8	9	ごうけい 合計
A チーム	2	0	1	0	0	(ア)	3	0	1	1 1
B チーム	1	0	4	0	0	0	2	2	(イ)	

- (1) Aチームが6回に獲得した得点は何点ですか。表の(ア)に当てはまる数を書きなさい。

(1)	4
-----	---

- (2) Bチームが試合に勝つためには、9回の攻撃で少なくとも何点獲得すればよいですか。表の(イ)に当てはまる数字を書きなさい。

(2)	3
-----	---

5 たろうさんは買い物に行きました。次の間に答えなさい。

(商品の金額はすべて税込価格です)

(1) たろうさんの財布の中には、次のお金が入っています。全部でいくら入っていますか。

【たろうさんの財布】



(1)

2 6 3 0 円

(2) たろうさんはスーパーで170円のジュースを1本と、250円のアイスを1個買いました。また、お母さんから頼まれていた470円の洗剤も一緒に買いました。たろうさんがレジで支払うお金は全部でいくらですか。

(2)

8 9 0 円

(3) 家に帰った後、たろうさんはお母さんから洗剤の代金をもらい、財布に入れました。今、財布にお金がいくら入っていますか。

(3)

2 2 1 0 円

- 6 みうさんは、週末に病院へおばあさんのお見舞いに行きます。最寄りのバス停までは家から歩いて5分かかります。そこからバスに35分間乗り、さらに10分歩いて病院に行きます。病院の面会時間は15時までです。次の時刻表を見て、下の問いに答えなさい。

【みうさんの家の最寄りのバス停の時刻表】

時	分					
10	10	20	30	40	50	
11	05	15	25	35	45	55
12	10	20	30	40	50	

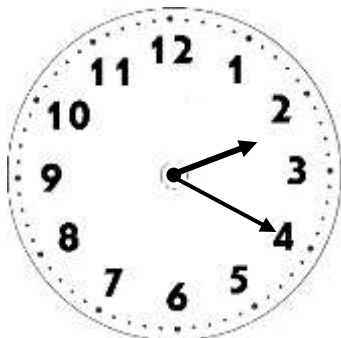
- (1) みうさんは、病院でおばあちゃんと過ごすために90分間は病院にいたいです。遅くとも何時までに病院に着けばよいですか。

(1)	13時 30分
-----	----------------

- (2) 13時までに病院に着きたいときは、遅くとも何時何分のバスに乗ればよいですか。

(2)	12時 10分
-----	----------------

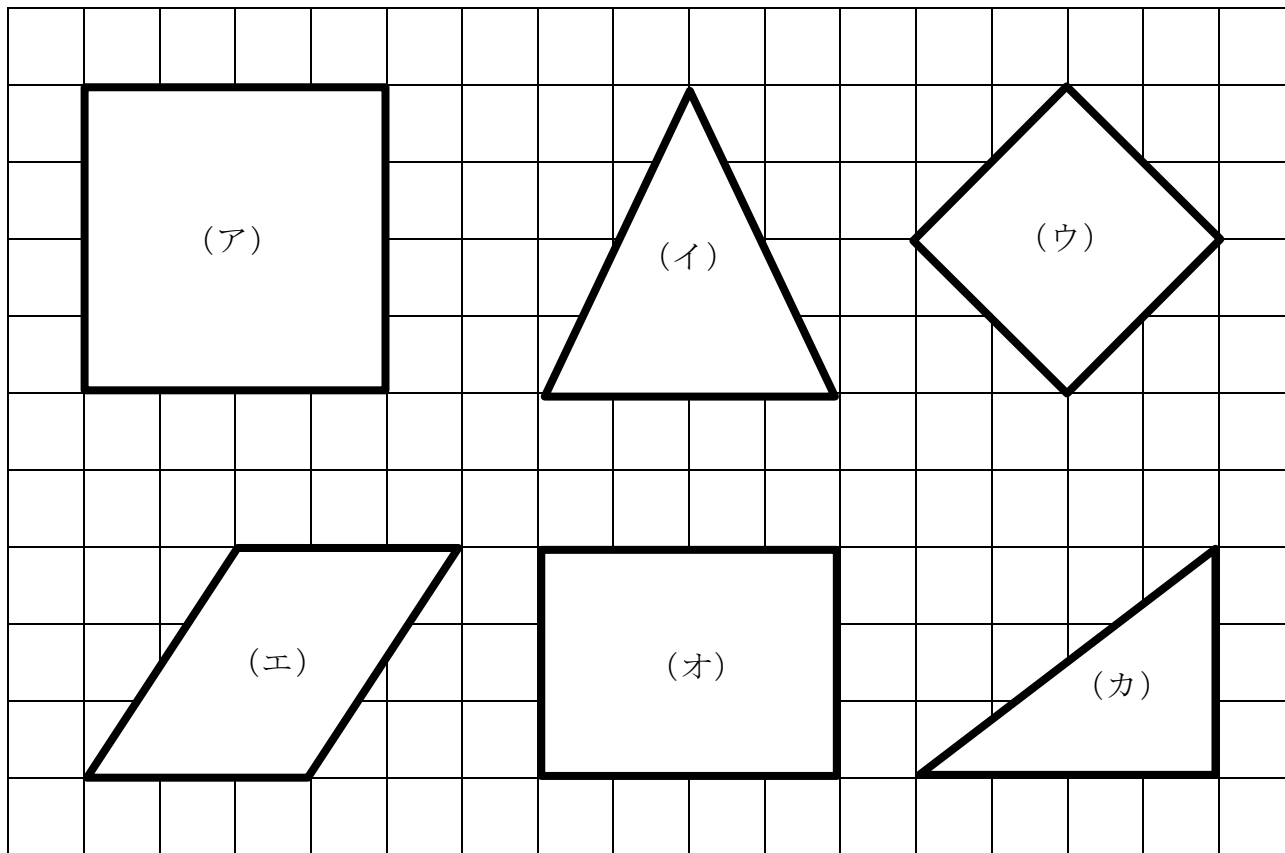
- (3) みうさんは、11時35分に家を出て病院に到着しました。病院から帰るときに時計を見ると、次の時計の時刻を示していました。みうさんは、何時間何分病院にいましたか。



(3)	1時間 50分
-----	----------------

7 つぎ ずけい 次の図形（ア）～（カ）について、^{した}下の問いに^{こた}答えなさい。

（マス目の1辺は1cmとします）



（1）図形（カ）の^{さんかくけい}三角形の^{なまえ}名前を^{こた}答えなさい。

（1）	直角三角形
-----	-------

（2）^む向かい合う^あ角がそれぞれ^{かく}等しい^{ひと}図形を^{ずけい}すべて^{こた}答えなさい。

（2）	（ア）（ウ）（エ）（オ）
-----	--------------

（3）図形（オ）の^{めんせき}面積を^{こた}答えなさい。

（3）	12 cm ²
-----	--------------------

- 8 つぎ ひょう この や ひとりぶん にんぶん ざいりょう あらわ した と
 次の表は、お好み焼き1人分と、6人分の材料を表したものです。下の問いに
 こた 答えなさい。

【お好み焼きの材料表】

ざいりょう 材料	ひとりぶん 1人分	にんぶん 6人分
キャベツ	(ア) g	720 g
ぶた にく 豚バラ肉	75 g	450 g
たまご	1 個	6 個
みず 水	150 mL	900 mL
ソース	おお 大さじ 1 はい 杯	おお 大さじ 6 はい 杯
サラダ あぶら 油	こ 小さじ $\frac{1}{2}$ はい 杯	こ 小さじ (イ) はい 杯
は くり き こ 薄力粉	65 g	(ウ) g

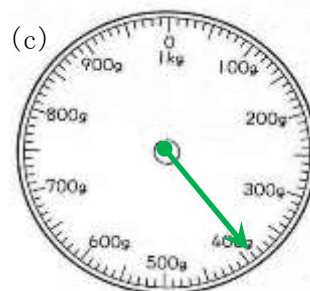
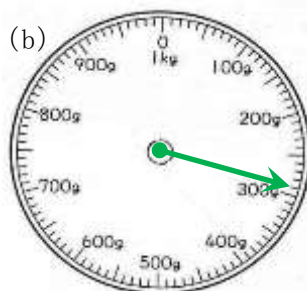
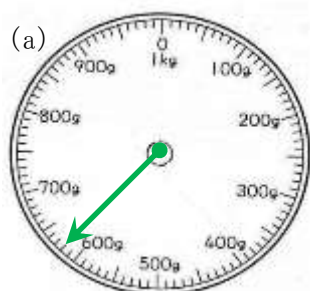
- (1) ひとりぶん この や つく ひつよう りょう なん ひょう
 1人分のお好み焼きを作るために必要なキャベツの量は何gですか。表の(ア)
 にあ 当てはまる数をこた 答えなさい。

(1)	120 g
-----	-------

- (2) にんぶん この や つく ひつよう あぶら りょう こ なんばい
 6人分のお好み焼きを作るために必要なサラダ油の量は小さじ何杯ですか。
 ひょう 表の(イ)にあ 当てはまる数をこた 答えなさい。

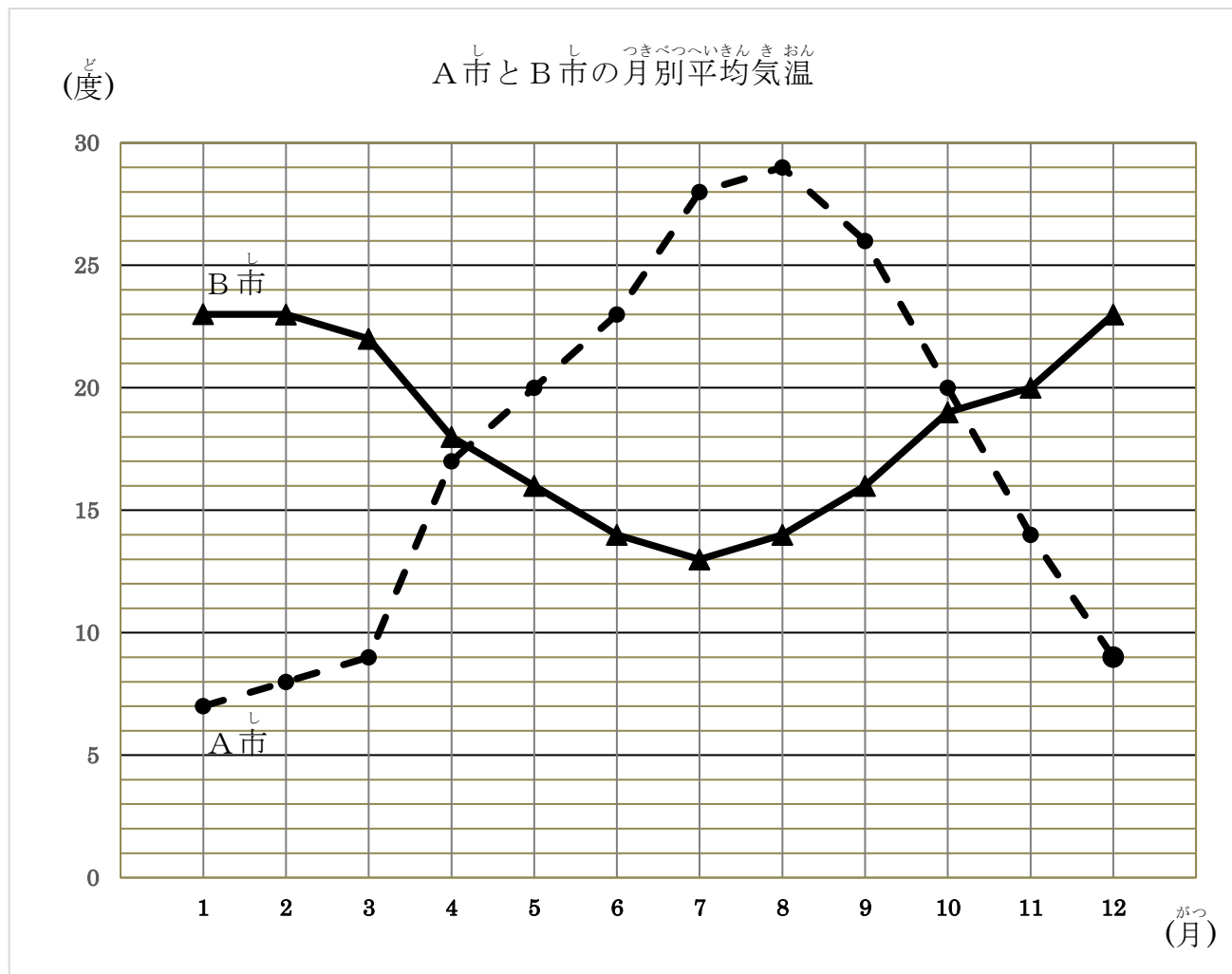
(2)	3 杯
-----	-----

- (3) おも 重さが230gのようき 容器があります。このようき にんぶん はくりきこ い
 容器に6人分の薄力粉(ウ)gを入れて、
 けいりょう はかりで計量しました。このときはかりがしめ りょう
 示す量を、(a)～(c)のきごう 記号でこた 答えなさい。



(3)	(a)
-----	-----

- 9 次のグラフは、A市とB市の平均気温を月ごとに表したものです。
下の問いに答えなさい。



- (1) B市の8月の平均気温は何度ですか。

(1)	14度
-----	-----

- (2) A市とB市の気温の差が一番大きい月は何月ですか。

(2)	1月
-----	----

(3) 平均気温が一番低い月と一番高い月の差が大きいのはどちらの市ですか。

(3)	A 市
-----	-----

(4) A市の3月から4月の平均気温の変化とB市の9月から10月の平均気温の変化を比べると、その差は何度ですか。

(4)	5 度
-----	-----

【問題はこれで終わりです】