

／ 5 0 点

れ い わ ね ん ど
令和 8 年度

が くり ょ く けん さ も ん だ い す う が く
学力検査問題 【数学】

- けん さ じ かん ぶん
・ 検査の時間は、4 0 分です。
- こ た かい と う ら ん か
・ 答えは、解答欄に書きなさい。
- じゅ けん ばん ご う し め い し た き に ゆ う
・ 受検番号、氏名を下に記入しなさい。

じゅ けん ばん ご う 受検番号	
し め い 氏 名	

1 つぎ けいさん 次の計算をなさい。

(1) $693 + 45$

(1)	
-----	--

(2) $712 - 356$

(2)	
-----	--

(3) 239×7

(3)	
-----	--

(4) $4.1 - 2.4$

(4)	
-----	--

(5) $504 \div 8$

(5)	
-----	--

(6) $12 \times 5 - 120 \div 2$

(6)	
-----	--

(7) $2\frac{3}{7} + \frac{5}{7}$

(7)	
-----	--

2 つぎの に入る 最も適切な単位を、下の から選びなさい。

こた 答えは文中の に書き入れなさい。

(1) いっぱんでき 一般的なカップラーメンに必要なお湯の量は、およそ300 です。

(2) くまがやし か こさいこう きおん 熊谷市の過去最高の気温は、41.1 です。

(3) サッカーワールドカップの国際試合で使用されるサッカーコートの広さは、
7140 と決められています。

cm	m	km	°C	mL	dL	
L	mm ²	m ²	km ²	mg	g	kg

3 つぎの問いに答えなさい。

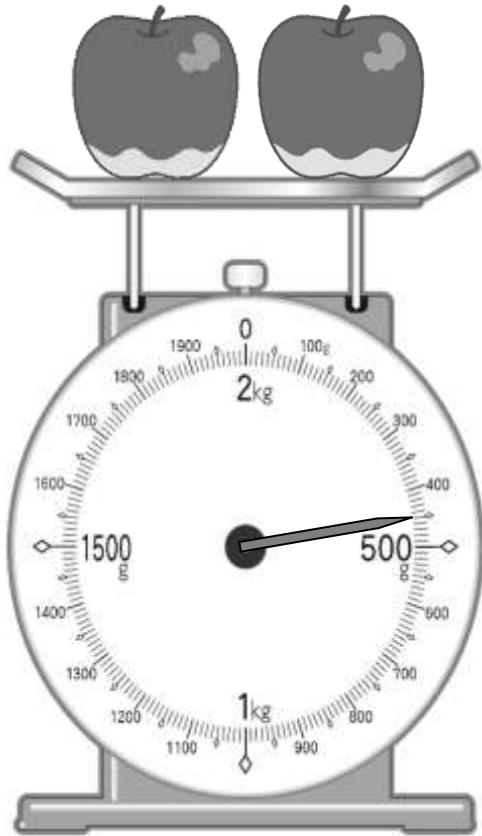
(1) 三万四千四百九を数字で書きなさい。

(1)	
-----	--

(2) 7543を四捨五入し、千の位までのがい数で表しなさい。

(2)	
-----	--

(3) 次のばかりを見て、針が指している重さを答えなさい。

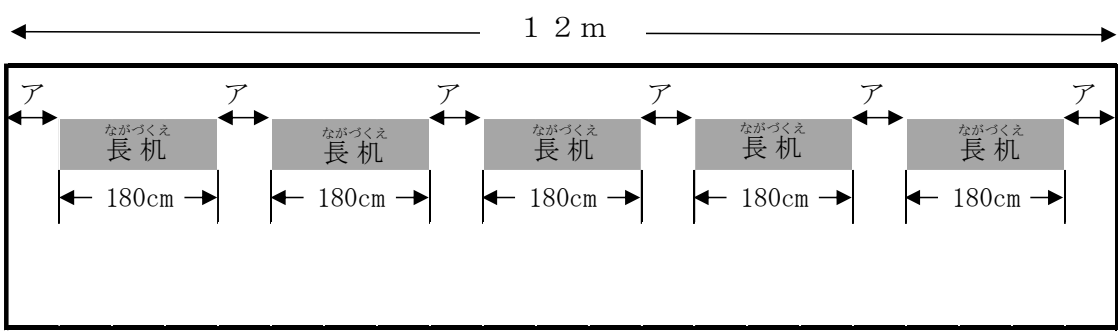


(3)	g
-----	---

(4) 今日は、8月24日 日曜日です。8日後は何月何日何曜日ですか。

(4)	<div>月</div> <div>日</div> <div>曜日</div>
-----	---

(5) 次の図のように、横の長さが12mの会議室に、180cmの長机を5台並べます。会議室の端からの距離と長机それぞれの間が等しくなるように並べると、図の中のアの距離は何cmになりますか。



(5)	cm
-----	----

- 4 次の表は、野球の試合の得点板です。野球は9回まで交互に攻撃し、合計得点が多いチームが勝ちます。現在、試合は9回Aチームの攻撃が終了しました。次はBチームの攻撃です。下の問いに答えなさい。

【得点板】

チーム \ 回	1	2	3	4	5	6	7	8	9	合計
Aチーム	2	0	1	0	0	(ア)	3	0	1	11
Bチーム	1	0	4	0	0	0	2	2	(イ)	

- (1) Aチームが6回に獲得した得点は何点ですか。表の(ア)に当てはまる数を書きなさい。

(1)	
-----	--

- (2) Bチームが試合に勝つためには、9回の攻撃で少なくとも何点獲得すればよいですか。表の(イ)に当てはまる数字を書きなさい。

(2)	
-----	--

5 たろうさんは買い物に行きました。次の問いに答えなさい。

(商品の金額はすべて税込価格です)

(1) たろうさんの財布の中には、次のお金が入っています。全部でいくら入っていますか。

【たろうさんの財布】



(1)	円
-----	---

(2) たろうさんはスーパーで170円のジュースを1本と、250円のアイスを1個買いました。また、お母さんから頼まれていた470円の洗剤も一緒に買いました。たろうさんがレジで支払うお金は全部でいくらですか。

(2)	円
-----	---

(3) 家に帰った後、たろうさんはお母さんから洗剤の代金をもらい、財布に入れました。今、財布にお金がいくら入っていますか。

(3)	円
-----	---

- 6 みうさんは、週末に病院へおばあさんのお見舞いに行きます。最寄りのバス停までは家から歩いて5分かかります。そこからバスに35分間乗り、さらに10分歩いて病院に行きます。病院の面会時間は15時までです。次の時刻表を見て、下の問いに答えなさい。

【みうさんの家の最寄りのバス停の時刻表】

時	分					
10	10	20	30	40	50	
11	05	15	25	35	45	55
12	10	20	30	40	50	

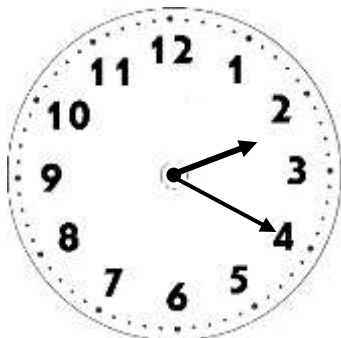
- (1) みうさんは、病院でおばあさんと過ごすために90分間は病院にいたいのです。遅くとも何時までに病院に着けばよいですか。

(1)	時	分
-----	---	---

- (2) 13時までに病院に着きたいときは、遅くとも何時何分のバスに乗ればよいですか。

(2)	時	分
-----	---	---

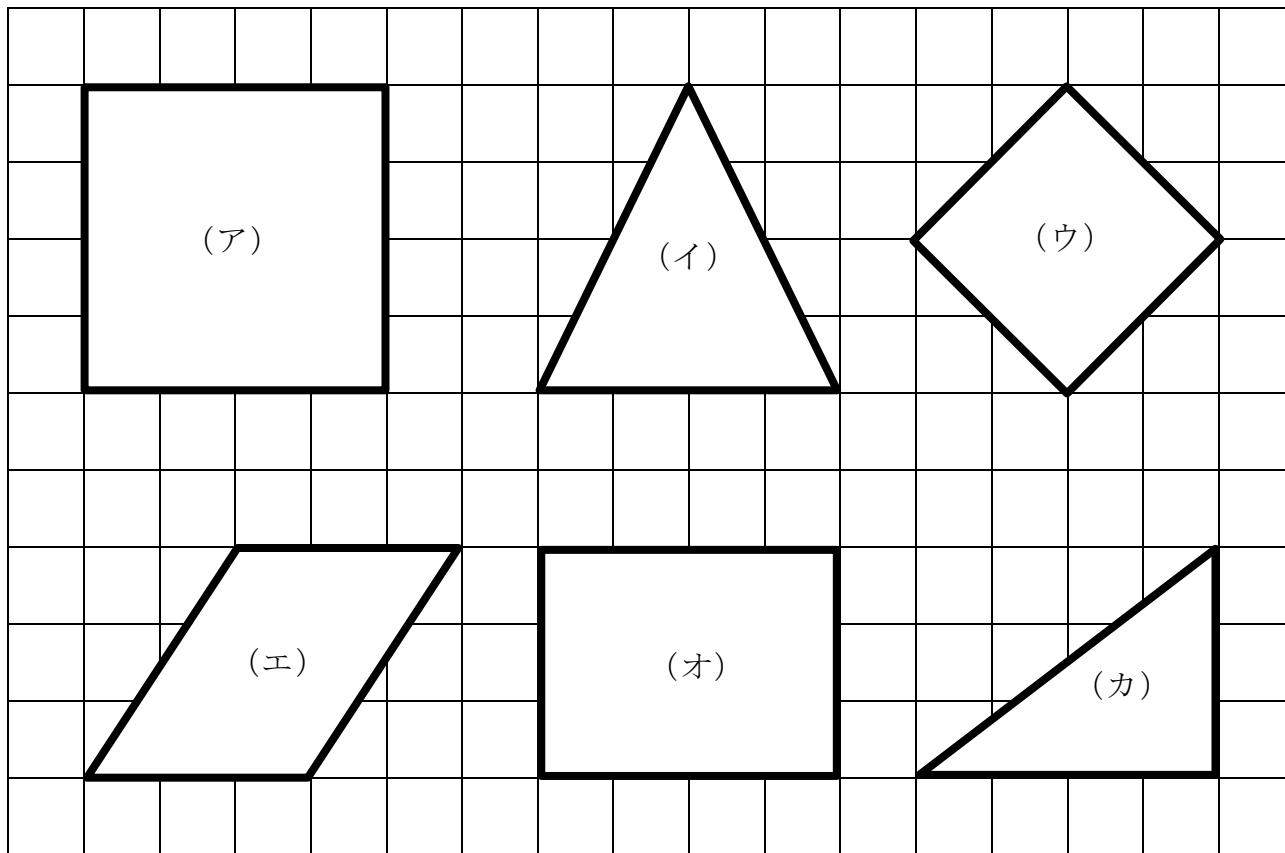
- (3) みうさんは、11時35分に家を出て病院に到着しました。病院から帰るときに時計を見ると、次の時計の時刻を示していました。みうさんは、何時間何分病院にいましたか。



(3)	時間	分
-----	----	---

7 つぎ ずけい 次の図形（ア）～（カ）について、^{した}下の問いに^{こた}答えなさい。

（マス目の1辺は1cmとします）



（1）^{ずけい}図形（カ）の^{さんかくけい}三角形の^{なまえ}名前を^{こた}答えなさい。

（1）	
-----	--

（2）^む向かい合う^あ角がそれぞれ^{かく}等しい^{ひと}図形を^{ずけい}すべて^{こた}答えなさい。

（2）	
-----	--

（3）^{ずけい}図形（オ）の^{めんせき}面積を^{こた}答えなさい。

（3）	cm^2
-----	---------------

- 8 つぎ ひょう 次の表は、お好み焼き 1 人分と、6 人分の材料を表したものです。下の問いに
こた 答えなさい。

【お好み焼きの材料表】

ざいりょう 材 料	ひとりぶん 1 人分	にんぶん 6 人分
キャベツ	(ア) g	720 g
ぶた にく 豚バラ肉	75 g	450 g
たまご	1 個	6 個
みず 水	150 mL	900 mL
ソース	おお 大さじ 1 はい 杯	おお 大さじ 6 はい 杯
サラダ あぶら 油	こ 小さじ $\frac{1}{2}$ はい 杯	こ 小さじ (イ) はい 杯
はく りき こ 薄力粉	65 g	(ウ) g

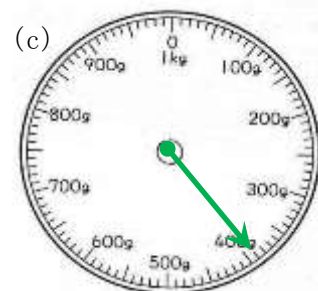
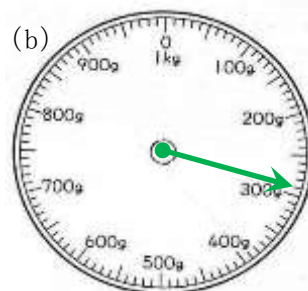
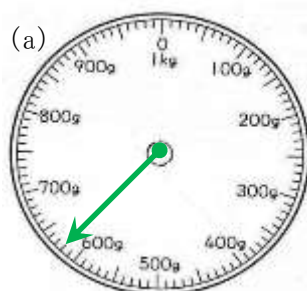
- (1) ひとりぶん 1 人分のお好み焼きを作るために必要なキャベツの量は何 g ですか。表の(ア)
にあてはまる数を答えなさい。

(1)	g
-----	---

- (2) にんぶん 6 人分のお好み焼きを作るために必要なサラダ油の量は小さじ何杯ですか。
ひょう 表の(イ)にあてはまる数を答えなさい。

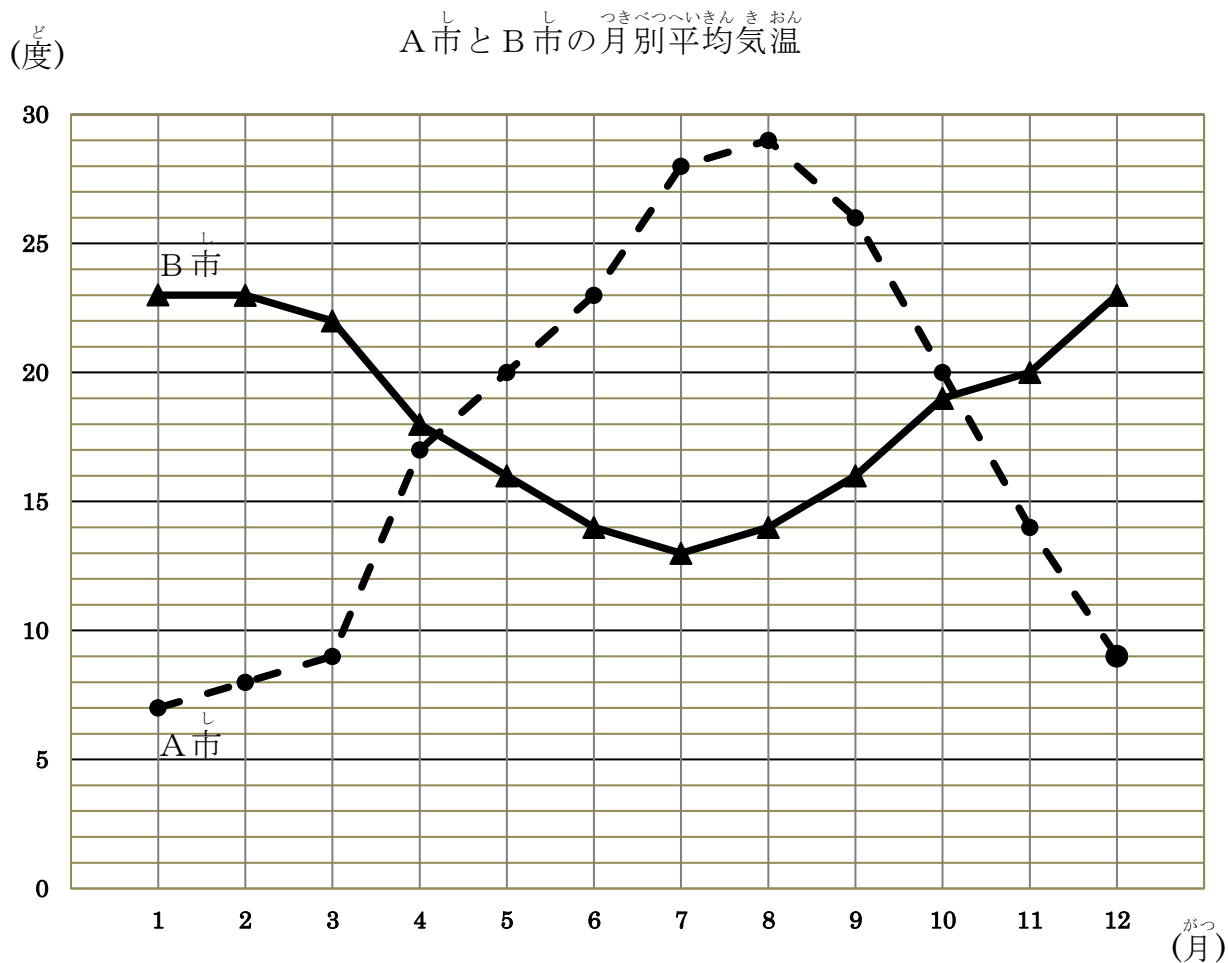
(2)	杯
-----	---

- (3) おも 重さが 230 g の容器があります。この容器に 6 人分の薄力粉(ウ) g を入れて、
けいりょう はかりで計量しました。このときはかりが示す量を、(a) ~ (c) の記号で答え
なさい。



(3)	
-----	--

- 9 次のグラフは、A市とB市の平均気温を月ごとに表したものです。
下の問いに答えなさい。



- (1) B市の8月の平均気温は何度ですか。

(1)	度
-----	---

- (2) A市とB市の気温の差が一番大きい月は何月ですか。

(2)	月
-----	---

(3) 平均気温が一番低い月と一番高い月の差が大きいのはどちらの市ですか。

(3)	市
-----	---

(4) A市の3月から4月の平均気温の変化とB市の9月から10月の平均気温の変化を比べると、その差は何度ですか。

(4)	度
-----	---

【問題はこれで終わりです】