

ゆかたの着装とマナー

／ (公社)全日本きものコンサルタント協会埼玉支部 【生活文化】

伝統文化であるきものを通してマナーも勉強します。

1 対象者 (ゆかたの貸し出しは中学生以上となります。)

- (1) 就学前幼児 (2) 小学校1～3年生 (3) 小学校4～6年生 (4) 中学生
(5) 高校生 (6) 大学生 (7) 大人 (8) 高齢者

2 派遣できる地域

県内全域

3 指導可能な曜日

いつでも可能

指導可能な時間帯

10:00～17:00

4 体験できる人数の上限

体験者は、40人まで対応することができます。

訪問するスタッフは、体験者 5人 に対して、1人 で対応します。

5 体験できる内容 (体験者の希望に沿えるようにできます。)

- ①ゆかたの着装と帯結び 【60分～90分】
②マナー (年中行事、おじぎの仕方、敬語) 【30分～40分】

6 開催会場にお願いしたいこと

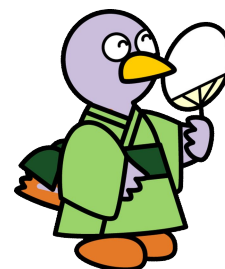
- ①3名で畳2畳くらいの場所
②鏡があると充実した体験ができます。
③駐車場2台分

7 開催に必要な経費

- ①交通費 (実費)

以下、ゆかたを貸し出した場合

- ②クリーニング代 (1枚につき1,000円)
③ゆかたの送料 (3,000円程度)



※ 経費の目安：体験者 40人、2時間10分で43,000円+講師交通費

百人一首かるた / 埼玉県かるた協会 【生活文化】

競技で実際に使われるかるた札を使ったゲームを通じて、小倉百人一首や競技かるたの魅力に触れてみませんか。

1 対象者

- (1) 小学校1～3年生 (2) 小学校4～6年生 (3) 中学生 (4) 高校生
 (5) 大学生 (6) 大人 (7) 高齢者
 (8) 就学前幼児（ひらがなが読めること）※依頼ごとに要相談

2 派遣できる地域

県内全域

3 指導可能な曜日 いつでも可能

指導可能な時間帯 いつでも可能

※曜日・時間帯ともに講師の日程を調整いたしますので御相談ください。

4 体験できる人数の上限

体験者は、概ね 50 人 まで対応することができます。

訪問するスタッフは、2～3人を基本としますが、体験内容等により変更となります。

5 体験できる内容（以下の内容は一例です。体験者の希望に沿えるように調整できます。）

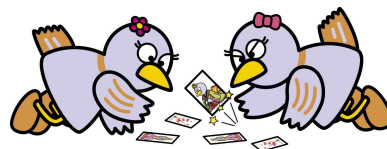
- | | |
|-----------------------|-------|
| ①小倉百人一首について（歴史をごく簡単に） | 【 5分】 |
| ②ちらし取り 1回目 | 【20分】 |
| ③ちらし取り 2回目 | 【20分】 |
| ④結果発表 | 【10分】 |

6 開催会場にお願いしたいこと

昼のスペースが好ましいですが、会場に合わせた体験内容とすることができます。

7 開催に必要な経費

- ①交通費（実費）



※ 経費の目安：体験者 50 人、1 時間で講師交通費のみ

折り紙 / 折り紙夢工房 【生活文化】

折り紙の世界にふれてみませんか。

1 対象者

- (1) 就学前幼児 (2) 小学校1～3年生 (3) 小学校4～6年生 (4) 中学生
 (5) 高校生 (6) 大学生 (7) 大人 (8) 高齢者

2 派遣できる地域

県内全域

3 指導可能な曜日

ご相談に応じます

指導可能な時間帯

ご相談に応じます

4 体験できる人数の上限

体験者は、40 人 まで対応することができます。

訪問するスタッフは、体験者 40 人 に対して、2 人 で対応します。

5 体験できる内容 (体験者の希望に沿えるようにできます。)

- | | |
|-----------|-----------|
| ①コバトンを折ろう | 【20分～30分】 |
| ②遊べる折り紙 | 【10分～20分】 |
| ③使える折り紙 | 【10分～20分】 |
| ④飾れる折り紙 | 【20分～30分】 |

6 開催会場にお願いしたいこと

特にありません。

7 開催に必要な経費

- ①材料代 (1人当たり 30円)
 ②交通費 (実費)



※ 経費の目安：体験者 40人、2時間で 1,200円 + 講師交通費

華道 / 日本古流華泉会 【生活文化】

「花には水を、人には愛を」 みなさんもお花にふれてみませんか？

1 対象者

(1) 就学前幼児 (2) 小学校1～3年生 (3) 小学校4～6年生 (4) 中学生
(5) 高校生 (6) 大学生 (7) 大人 (8) 高齢者

2 派遣できる地域

さいたま市近郊

3 指導可能な曜日

土曜日、日曜日

指導可能な時間帯

午前 10 時～12 時
午後 13 時～17 時

4 体験できる人数の上限

体験者は、20 人 まで対応することができます。

訪問するスタッフは、体験者 20 人 に対して、1 人 に対応します。

5 体験できる内容 (体験者の希望に沿えるようにできます。)

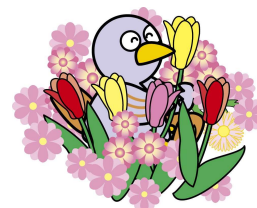
- ①講義 【20分～30分】
②実技 【80分～90分】

6 開催会場にお願いしたいこと

①駐車場の用意をお願いします。(1台)

7 開催に必要な経費

- ①花代 (1人あたり 1,500～1,800円)
②交通費 (実費)



※ 経費の目安：体験者 20 人、2 時間で 30,000～36,000 円＋講師交通費

日常生活での煎茶 / 埼玉県煎茶道連盟 【生活文化】

毎日のお茶をおいしく入れて、日常生活を楽しみませんか。

1 対象者

- (1) 小学校4～6年生 (2) 中学生 (3) 高校生 (4) 大学生
(5) 大人 (6) 高齢者

2 派遣できる地域

県内全域

3 指導可能な曜日

月、水、金

指導可能な時間帯

10:00～15:00

4 体験できる人数の上限

体験者は、30人まで対応することができます。

訪問するスタッフは、体験者 30人 に対して、10人 で対応します。

5 体験できる内容 (体験者の希望に沿えるようにできます。)

- | | |
|-----------------|-----------|
| ①お煎茶の歴史やお道具のお話 | 【10分～15分】 |
| ②お茶の成分と効用・役割のお話 | 【5分～10分】 |
| ③お茶をおいしく入れるコツ | 【10分～15分】 |
| ④お茶とお菓子でお茶席を楽しむ | 【20分～30分】 |

6 開催会場にお願いしたいこと

- ①10畳以上の和室、又は洋室(椅子と机を人数分)の確保をお願いします。
②お湯を沸かす施設と洗い場の確保をお願いします。
③駐車場の用意をお願いします。(3～5台)

7 開催に必要な経費

- ①交通費(実費)
②お茶道具運搬代(25,000円)
③お茶、お菓子(1人あたり500円)



※ 経費の目安：体験者 30人、2時間で 40,000円＋講師交通費