

連句の実作 / くさくき及び埼玉県連句協会 【文芸】

俳句・川柳の元となった連句を楽しみましょう。芭蕉さんの俳諧から現代連詩に続くことばの豊かさは驚きの連続です。一人でも初めてでもきっと楽しめます。

1 対象者

(1) 中学生 (2) 高校生 (3) 大学生 (4) 大人 (5) 高齢者

2 派遣できる地域

県南地域（川口市近郊以外の場合は、2か月前までにお申し込みください）

3 指導可能な曜日

第1・3日曜以外
及び第1・2金曜以外

指導可能な時間帯 ご相談に応じます

4 体験できる人数の上限

体験者は、40 人 まで対応することができます。

訪問するスタッフは、体験者 40 人 に対して、1 人で対応します。

5 体験できる内容（体験者の希望に沿えるようにできます。）

- ①連句について簡単な解説 【10分～15分】
- ②連句実作 【60分～90分】

6 開催会場にお願いしたいこと

- ①ホワイトボード（2枚）及びホワイトボード用のペンの用意をお願いします。（体験者が30～40人の場合には3～4枚ご用意ください）。

7 開催に必要な経費

- ①交通費（実費）



※ 経費の目安：体験者40人、1時間30分で講師交通費のみ

短歌 / 埼玉県歌人会 【文芸】

5・7・5・7・7の短歌の世界に親しんでみませんか。

1 対象者

- (1) 小学校1～3年生 (2) 小学校4～6年生 (3) 中学生 (4) 高校生
 (5) 大学生 (6) 大人 (7) 高齢者

2 派遣できる地域

県内全域

3 指導可能な曜日

いつでも可能

指導可能な時間帯

いつでも可能

4 体験できる人数の上限

体験者は、20 人 まで対応することができます。

訪問するスタッフは、体験者 20 人まで に対して、2 人で対応します。

5 体験できる内容 (体験者の希望に沿えるようにできます。)

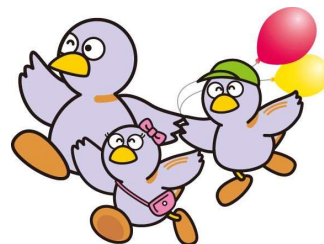
- ① 短歌入門講座 (短歌作り) 【40分～60分】
 ② 短歌鑑賞講座 【40分～60分】

6 開催会場にお願いしたいこと

- ① 駐車場の用意をお願いします。(2台)

7 開催に必要な経費

- ① 教材代 (1人当たり 50円)
 ② 交通費 (実費)



※ 経費の目安：体験者20人、1時間で 2,000円+講師交通費

詩は若返りの妙薬です。詩で発見しましょう。

／ 埼玉詩人会 【文芸】

埼玉詩人会には全国有数の詩人が揃っています。

1 対象者

- (1) 小学校1～3年生 (2) 小学校4～6年生 (3) 中学生 (4) 高校生
 (5) 大学生 (6) 大人 (7) 高齢者

2 派遣できる地域

県内全域

3 指導可能な曜日

要相談

指導可能な時間帯

要相談

4 体験できる人数の上限

体験者は、20人まで対応することができます。

訪問するスタッフは、体験者 20人 に対して、1～2人 で対応します。

5 体験できる内容 (体験者の希望に沿えるようにできます。)

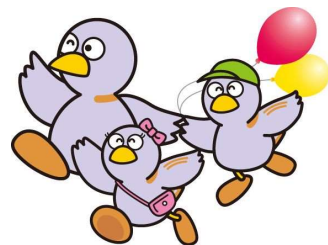
- | | |
|-----------|-----------|
| ①言葉の不思議 | 【60分～90分】 |
| ②詩の朗読 | 【60分～90分】 |
| ③埼玉の詩について | 【60分～90分】 |
| ④詩をつくろう | 【60分～90分】 |

6 開催会場にお願いしたいこと

- ①駐車場は講師分があること (1～2台)

7 開催に必要な経費

- ①資料印刷代 (実費)
 ②交通費 (実費)



※ 経費の目安：体験者20人、1時間で 5,000円 + 講師交通費