

## 県立川口工業高校 <<活性化・特色化方針（スクール・ポリシー）>>

課程	定時制	学科	工業技術科	R8.5.1 生徒数	(男) 68 (女) 12	計 80			
アクセス	J R京浜東北線 西川口駅東口徒歩17分 蕨駅東口徒歩20分								
<目指す学校像>									
豊かな人間性を身につけ、地域産業を担う技術者を育成する									
<教育課程等> ※1									
<p><b>本校は、夜間開講の「単位制による定時制の課程」の工業高校です。</b>          (始業17:40 (給食は17:10~) 45分×4時間授業 終業21:10)</p> <ul style="list-style-type: none"> <li>・普通科目(国社数理英など)と工業の専門科目の授業を履修し、単位を修得します。 修得した単位の合計が74単位以上になった場合に卒業が認定されます。</li> <li>・本校「工業技術科」は、「機械」と「電気」について実習を交えながら幅広く学ぶ学科です。</li> </ul>									
<本校が求める生徒> ※2									
「学び直したい」「高校を卒業したい」と考え、自身が希望する進路の実現を目指す生徒									
<学校行事>									
<ul style="list-style-type: none"> <li>・体育委員を中心に生徒全員で運営する「体育祭」を行います。(11月初旬の土曜日の午後を予定)</li> <li>・5月下旬に遠足を実施します。4年次で修学旅行を実施します。</li> <li>・10月下旬に全日制課程と一緒に文化祭(川工祭)を実施します。</li> <li>・就職する生徒が多いことから、最先端の研究施設や会社・工場見学、インターンシップ(職場体験)等を計画しています。</li> </ul>									
<部活動>									
<p>週に2~3日、放課後の約1時間程度活動をしています。          運動部の中には、他の定時制・通信制の高校との公式戦に出場している部活動もあります。          現在、活動している部活動(同好会を含む)は、次のとおりです。</p> <ul style="list-style-type: none"> <li>○ 運動部 : 軟式野球、バスケットボール、剣道、サッカー、バドミントン</li> <li>○ 文化部 : パソコン、ものづくり</li> </ul>									
<家庭・地域との連携>									
<ul style="list-style-type: none"> <li>・年に数回、授業公開期間を設けています。 授業や部活動の様子等をご家族の方や中学生の方にご覧いただいています。</li> <li>・夏季休業中には、ものづくり部と生徒会を中心に「小学生対象のものづくり教室」を行っています。 また、「子ども大学かわぐち」にも協力しています。</li> <li>・全日制の文化祭(川工祭)の一般公開や学校説明会にも参加しています。 平日夕方からの学校説明会では、定時制課程の普段の授業の様子を見ていただけます。</li> </ul>									
進 路	R8.3 卒業生	四大	1人	短大	0人	専門	1人	就職	7人
	傾向	以前は、川口市内を中心に埼玉県内に就職を希望する生徒が多数を占めていましたが、徐々に進学を希望する生徒が増えてきています。							

【学校教育法施行規則第103条の2】高等学校における三つの方針  
 裏面 育成を目指す資質・能力に関する方針(グラデュエーション・ポリシー)  
 ※1 教育課程の編成及び実施に関する方針(カリキュラム・ポリシー)  
 ※2 入学者の受入れに関する方針(アドミッション・ポリシー)



学校マスコット  
かわりすくん

# 埼玉県立川口工業高等学校

## 【単位制による定時制の課程・工業技術科】

生徒の成長物語  
【育成方針】

豊かな人間性を身につけ、地域産業を担う技術者を育成します！



遠足



体育祭



文化祭

放課後は  
部活動！



### 2 年次

- ・基礎学力の定着
- ・学校生活での成功体験獲得

1 年次 ・学び直しによる基礎学力の獲得  
・学校での居場所づくり



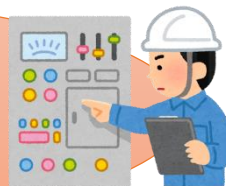
「学び直したい」  
「高校を卒業したい」  
を応援します！



授業は  
少人数で  
手厚く学びを  
サポート



機械・電気分野を中心に  
工業技術を幅広く  
学ぶことができます！



### 3 年次

- ・工業系専門知識と技術の獲得
- ・中心学年として  
リーダーシップの発揮
- ・進路希望の確立

希望する進路の実現に向けて  
3年次から専門科目を中心に  
授業を選択することができます！



就職  
(地元にも多数)

### 4 年次

進学 (大学・専門学校)

- ・社会人としての知識・マナー獲得
- ・進路希望の実現
- ・下級生への成功モデル提示

4年次で修学旅行に  
行きます！



地域の  
イベントでは  
生徒が先生役になります！