

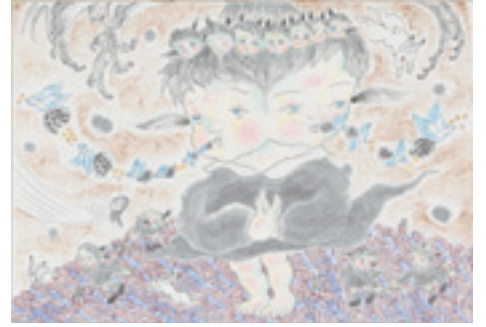
Discover あなたも見つけろ



三瓶好範 《無題》



点描画家 石井章 《夢の海賊船》



ユキウサギ 《シリーズ折り(ブルーバード)》



なお丸 《ワカンカタ》



シュウシュウ 《春の屏風》



福島尚 《未来へ線路は続く》

2015年12月16日(水) — 20日(日) 埼玉県立近代美術館 一般展示室1(地下1階)

午前10時～午後5時30分 入場無料(展覧会関連イベントも含む)

主催：埼玉県障害者アートフェスティバル実行委員会 共催：埼玉県障害者交流センター 企画・運営：埼玉県アートマネジメントワークショップメンバー(アートコーディネーター 松永康 指導)
協賛：一般社団法人埼玉県経営者協会、一般社団法人生命保険協会埼玉県協会、株式会社埼玉りそな銀行、株式会社武蔵野銀行、埼玉懸信用金庫 後援：さいたま市、JR東日本大宮支社
協力：埼玉県立近代美術館 作品撮影：椎木静寧 お問い合わせ：埼玉県障害者アートフェスティバル実行委員会事務局(埼玉県福祉部障害者福祉推進課内) TEL.048-830-3312

Discover あなたも見つけに

コツコツと積み重ねるように、あるいは一気に叩きつけるように、作品は制作されてゆきます。そこでの関心事は、何を描くかではなく、そこから何が立ち現われてくるかにあるようです。彼らの作品は、それが生み出された環境の中に重要な表現の契機を潜ませています。ですから作者にじかに接している人ほど、作品に対しても深く共感できるのです。本展は、埼玉県の障害者アーティストと、彼らを支援する人たちとで作り上げた展覧会です。

観る人ごとに違う何かが発見できるはず
～Discover あなたも見つけにきませんか～



ケンジ&カズヒサ《無題》



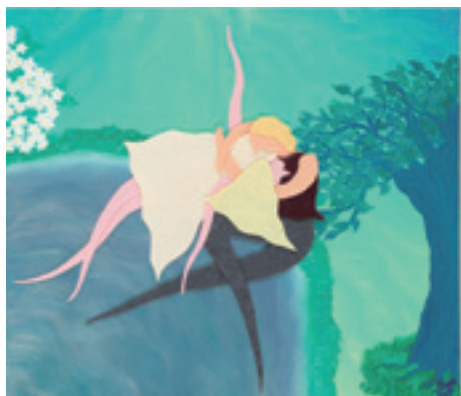
大串憲嗣《はなみずき》



相田大希《さる》



塚本勝也《チップスター》



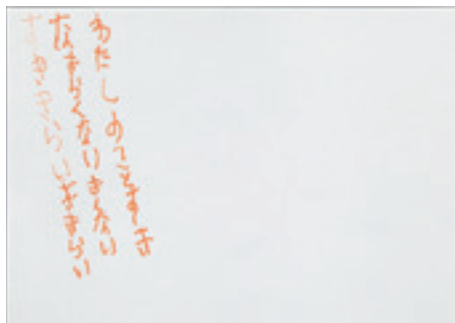
黒川文子《銀色の池のほとり》



野本竜士《Untitled》



武石トシ子《天才の顔》



小田部祐子《気になること》



椎橋豊《かお》



高野穂《Untitled》



埼玉県さいたま市浦和区常盤9-30-1 tel.048-824-0111
JR京浜東北線北浦和駅西口より徒歩3分(北浦和公園内)
※駐車スペースがないので、お車でお越しになる場合は予め周辺駐車場をご確認ください。

同時開催

コンサート～アートのきらめき～

田村 緑 バリアフリーピアノコンサート
企画展の作品に着想を得て作った曲、合わせて名曲の数々を素敵なトークを織り交ぜながら演奏します。

12月20日④

- 第1回公演 午後1時～
- 第2回公演 午後3時～(各回45分程度)

埼玉県立近代美術館講堂(2階)

※事前予約は不要です。どなたでも気軽に聴きいただけます。

桐朋女子高校音楽科卒業、英国ギルドホール音楽院首席卒業、シティ大学院修了。

特別研究員としてギルドホール音楽院に勤務。インターカレッジ・ベートーヴェン・ピアノコンクール第1位他受賞。BBCテレビ・ラジオ出演、ヨーロッパ国内外で演奏活動を行う。帰国後、その躍動感に満ち、情感あふれる演奏スタイルと、独創的プログラムが目ざされ、全国各地でコンサート活動を行う。(財)地域創造協力アーティスト。



展示室内を巡るアーティストトーク

個性豊かな作家たちが作品について大いに語ります!

12月19日④

- 第1回 午前11時～/第2回 午後2時～(各60分程度)
- 事前予約は不要です。

ライブパフォーマンス

12月20日④ 先着5名様
整理券配付は各30分前
展示室内受付にて

●午前11時～

アーティスト 金子隆夫

「僕がひとつ、あなたのことをぼやいてみせましょう」
文章と絵で、あなたを見て感じたことを色紙に書いてお渡します。

涙あり、笑いあり! ?どんな言葉が飛び出すか。
多くのお客さまとコミュニケーションを取るのを楽しみにしています。

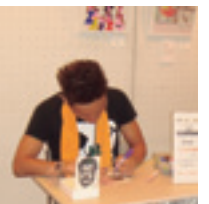
●午後2時～

アーティスト ヤマダ ジュンヤ

「似顔絵ライブパフォーマンス ～みんな誰もがヒゲメガネ!～」

男性も女性も、赤ちゃんもワンちゃんも! 似顔絵なのに、みんななぜだかおヒゲとメガネ付きのポップな仕上がり...

お好きな色を2色思い浮かべて、ゆるりとご参加ください。



こちらも是非!

障害者アートフェスティバル 舞台公演部門

近藤良平と障害者ダンスチーム「ハンドルズ」によるダンス公演

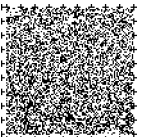
平成27年12月5日④ 午後3時開演

彩の国さいたま芸術劇場 小ホール

全席指定 2,000円 障害者割引1,500円

※取扱い 彩の国さいたま芸術劇場など
詳細は専用チラシ、ウェブ<http://www.saf.or.jp>などでご確認ください。

専用の読み上げ装置で情報を音声で聞くことができます▶



コパトン 彩の国 埼玉県 さいたまっ子