

埼玉県の県土づくりを体験しよう！

土木の仕事・建築の仕事・機械設備の仕事
埼玉県では様々な社会基盤を整備しています。



国道254号和光富士見バイパス(富士見市)

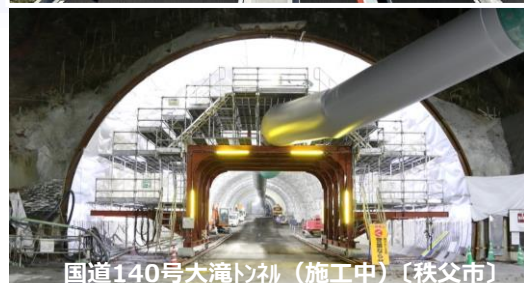


滝山・萬開沢(ときがわ町)



コバトン

さいたまっち



国道140号大滝トンネル(施工中)(秩父市)



入間川(飯能河原)(飯能市)



埼玉スタジアム2002(さいたま市)

埼玉県 県土づくりキャンペーン

令和6年10月5日(土)~11月20日(水)

県土づくりキャンペーンに参加し、道路や公園、下水道など、私たちの生活を支える施設などに触れ、その魅力を感じてみませんか。

令和6年10月5日から11月20日までの期間でダム見学や下水道探検ツアーなど、楽しみながら学べるイベントが盛りだくさんです。



下水道探検ツアー



体験クルージング



ダム見学

10月5日(土)

★荒川・下水道フェスタ2024★

場所：荒川水循環センター(戸田市)
下水道探検ツアーや縁日コーナーなど
楽しいイベントを用意しています。

申込不要

問合せ先：荒川水循環センター (048-421-5861)

10月12日(土)・11月16日(土)

★芝川体験クルージング★

場所：芝川マリーナ(川口市)
モーターボートでマリーナから新芝川、
荒川、隅田川を巡る約1時間30分の
リバークルージングに出かけます。

要申込(はがきで申込み)

問合せ先：埼玉県河川公社 (048-226-5953)

11月14日(木)

★雄大なダムの見学会★

場所：①有間ダム(飯能市)
②合角ダム(秩父市)

普段は入ることができないダムの堤体内
を見学し、ダムの構造や役割を学び
ます。

①、②ともに申込不要

問合せ先

①飯能県土整備事務所042-973-2274

②合角ダム管理所0494-78-0285

期間中、上記の他、県内で様々なイベントが行われます。

詳しくはこちらへ <http://www.pref.saitama.lg.jp/a1001/kendodukuri.html>



【お問合せ】
埼玉県県土整備政策課
048-830-5018

