

## 延伸線中間部の現状と課題

・ 延伸線中間部の現状と課題

公共公益施設分布図

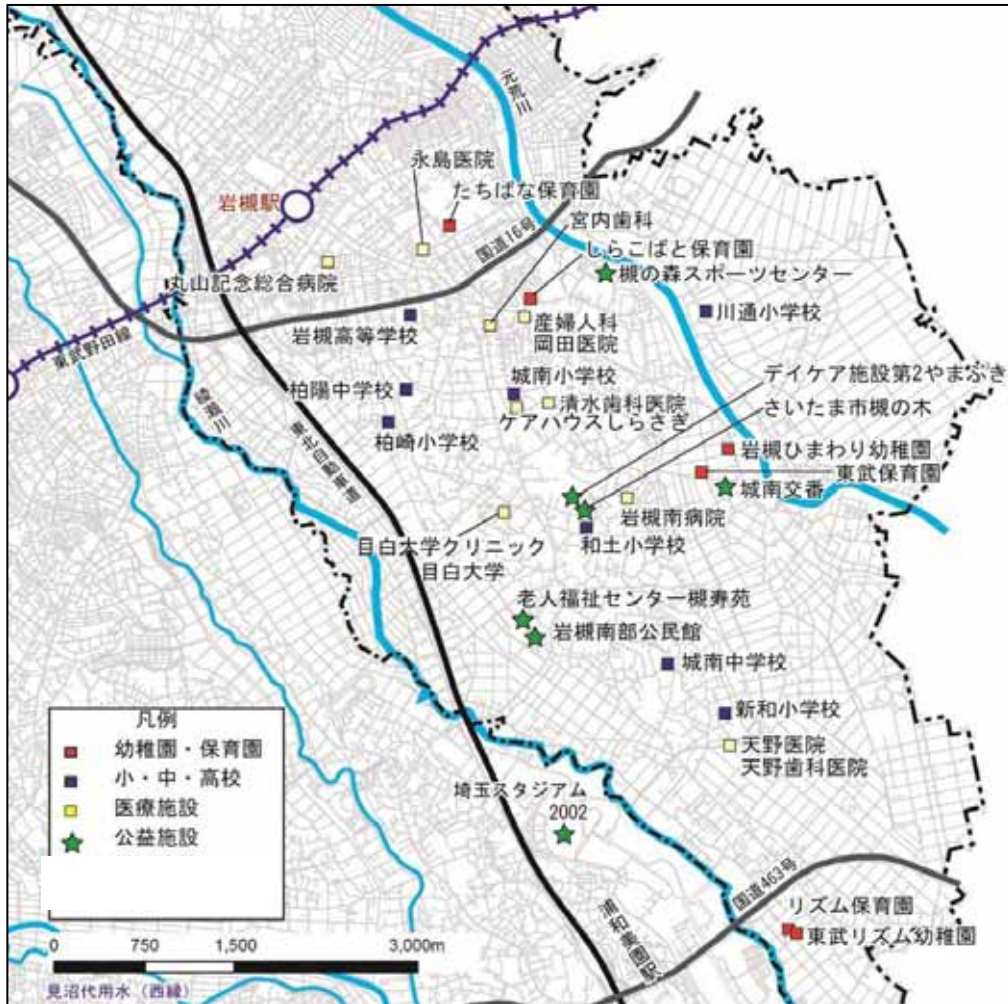
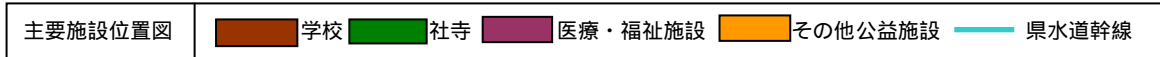
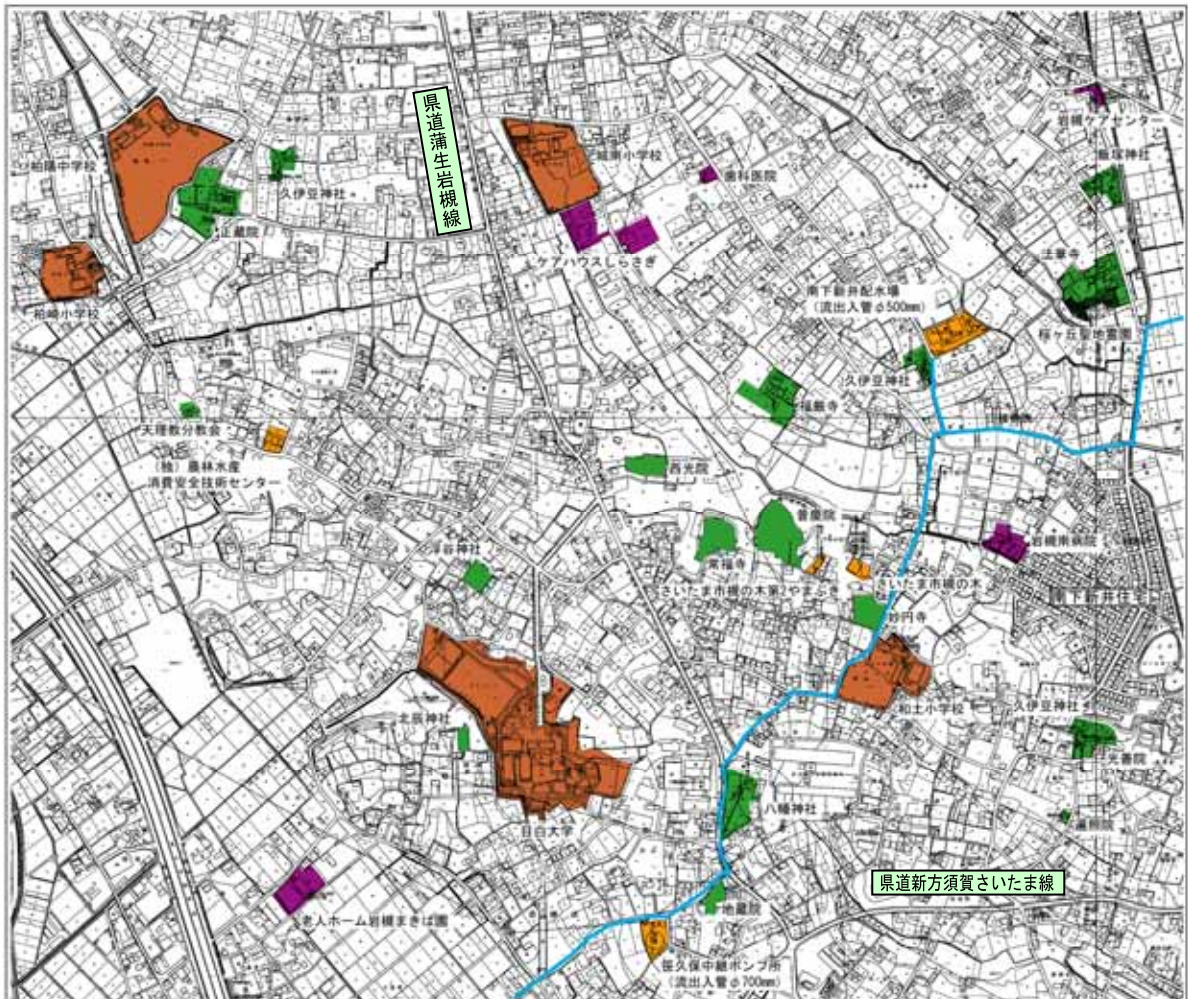


図 公共公益施設分布図

## 主要施設位置図

### < 現況の概要 >

- ・ 教育施設は、保健医療・看護学部を有する目白大学のほか、小学校と中学校が立地している。
- ・ 医療施設は岩槻南病院、目白大学クリニックや歯科医のほか、特養老人ホームや障害福祉サービス事業所が立地している。
- ・ 県道蒲生岩槻線東側を中心に神社、寺院が点在している。
- ・ その他には、南下新井配水場や埼玉県笹久保中継ポンプ所がある。



(資料：平成 17 年都市計画基礎調査、平成 22 年現地調査、県水：庄和浄水場管理図)

**図 主要施設位置図**

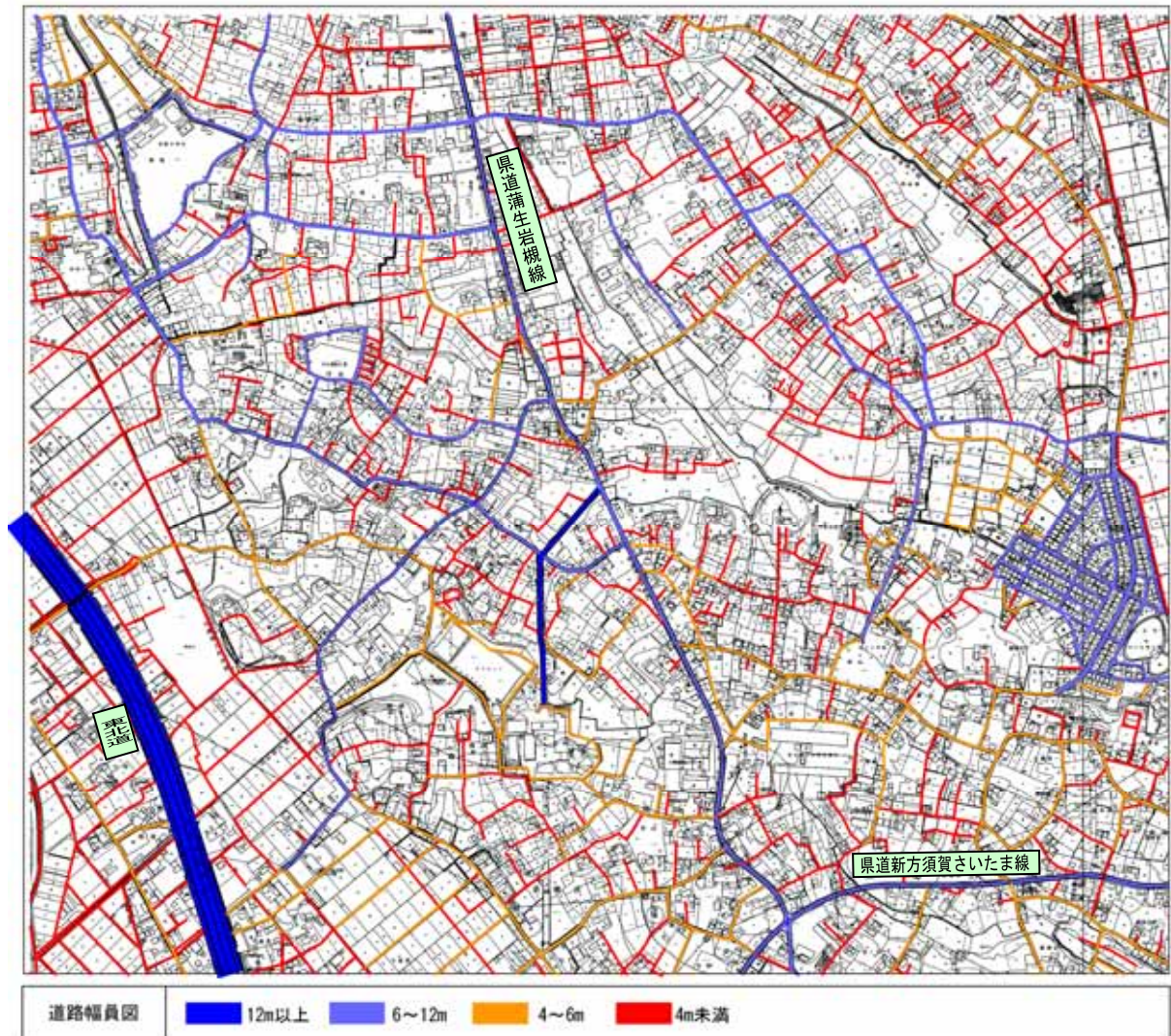
## 道路状況図

### < 現況の概要 >

- ・ 主要道路として県道蒲生岩槻線が南北方向に通っている。
- ・ その他は生活道路のみである。

### < 課 題 >

- ・ 中間駅周辺では、南北交通軸の補完と、東西交通軸の強化が求められる。



( 図上測定より )

図 道路状況図

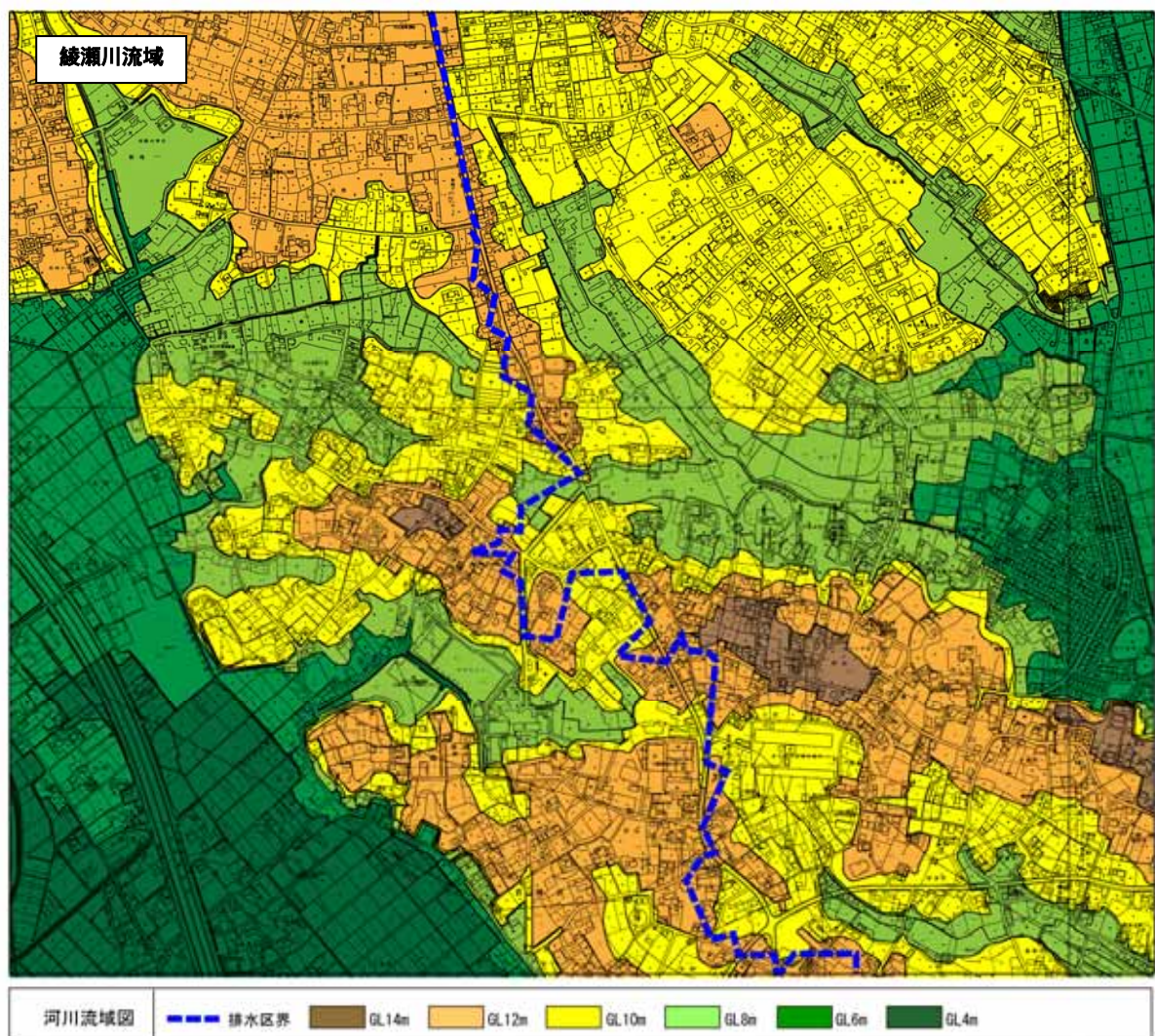
## 地形・雨水流域

### < 現況の概要 >

- ・ 地区の標高は、4 m ~ 14 mとなっている。
- ・ 地区の中央部が低く谷地となっており、南北方向に向かって高い地勢である。
- ・ 中間駅周辺の河川流域は綾瀬川流域で、中央部を南北方向に雨水配水区界が走っている。

### < 課 題 >

- ・ 雨水排水流域を考慮した排水施設の配置が求められる。



(資料：排水区はさいたま市河川図 (H21.4 地形は図上より))

**図 地形・雨水流域図**

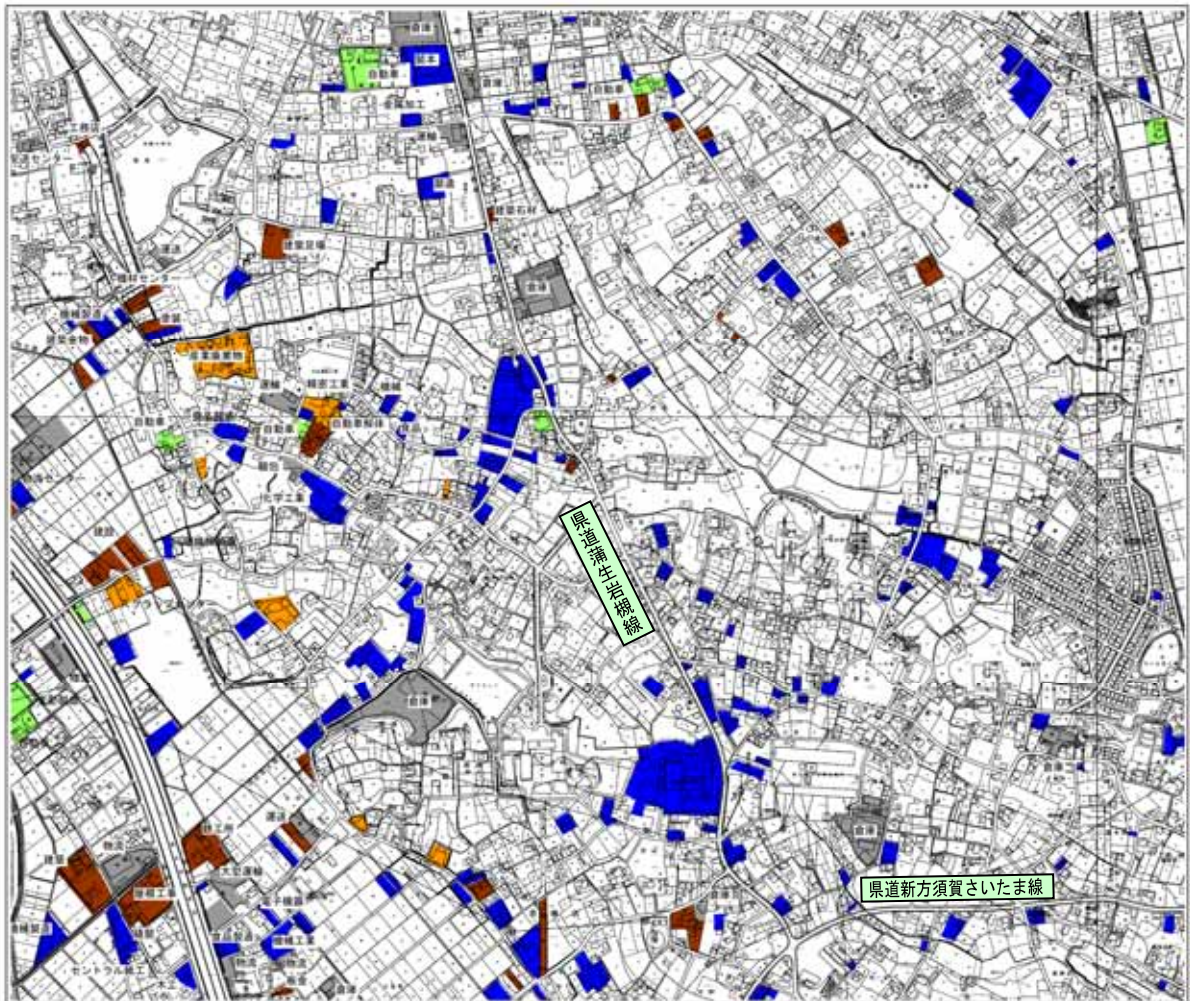
## 工場施設位置図

### < 現況の概要 >

- ・ 製造業が広く点在しているが、その多くは小規模工場である。
- ・ 業種は、板金、塗装、鉄骨、段ボール、建設資材、自動車関連機器、廃品回収等がある。

### < 課 題 >

- ・ 土地利用の混在が進んでおり、周辺土地利用との調和が求められる。



(資料：平成 17 年都市計画基礎調査、平成 22 年現地調査)

図 工場施設位置図

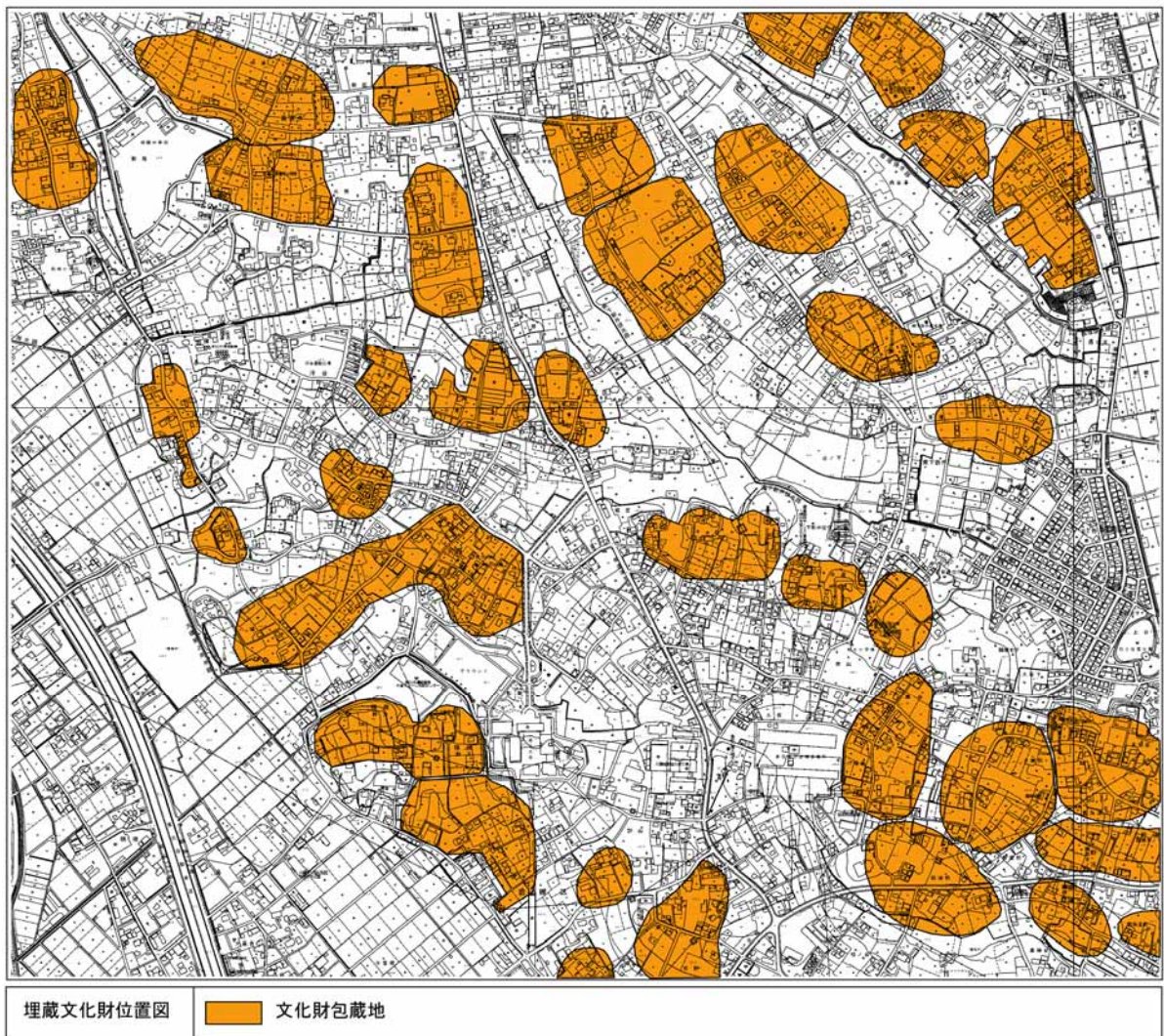
## 埋蔵文化財位置図

### < 現況の概要 >

- ・ 貝塚や集落跡といった種類の埋蔵文化財包蔵地が点在している。
- ・ 縄文時代を中心とした包蔵地が多い。

### < 課 題 >

- ・ 試掘調査等で埋蔵文化財の存在が確認された場合には、発掘調査に多くの時間を要することが予想されるため、埋蔵文化財調査実施に向けた対応が求められる。



(資料：市教育委員会資料)

図 埋蔵文化財位置図

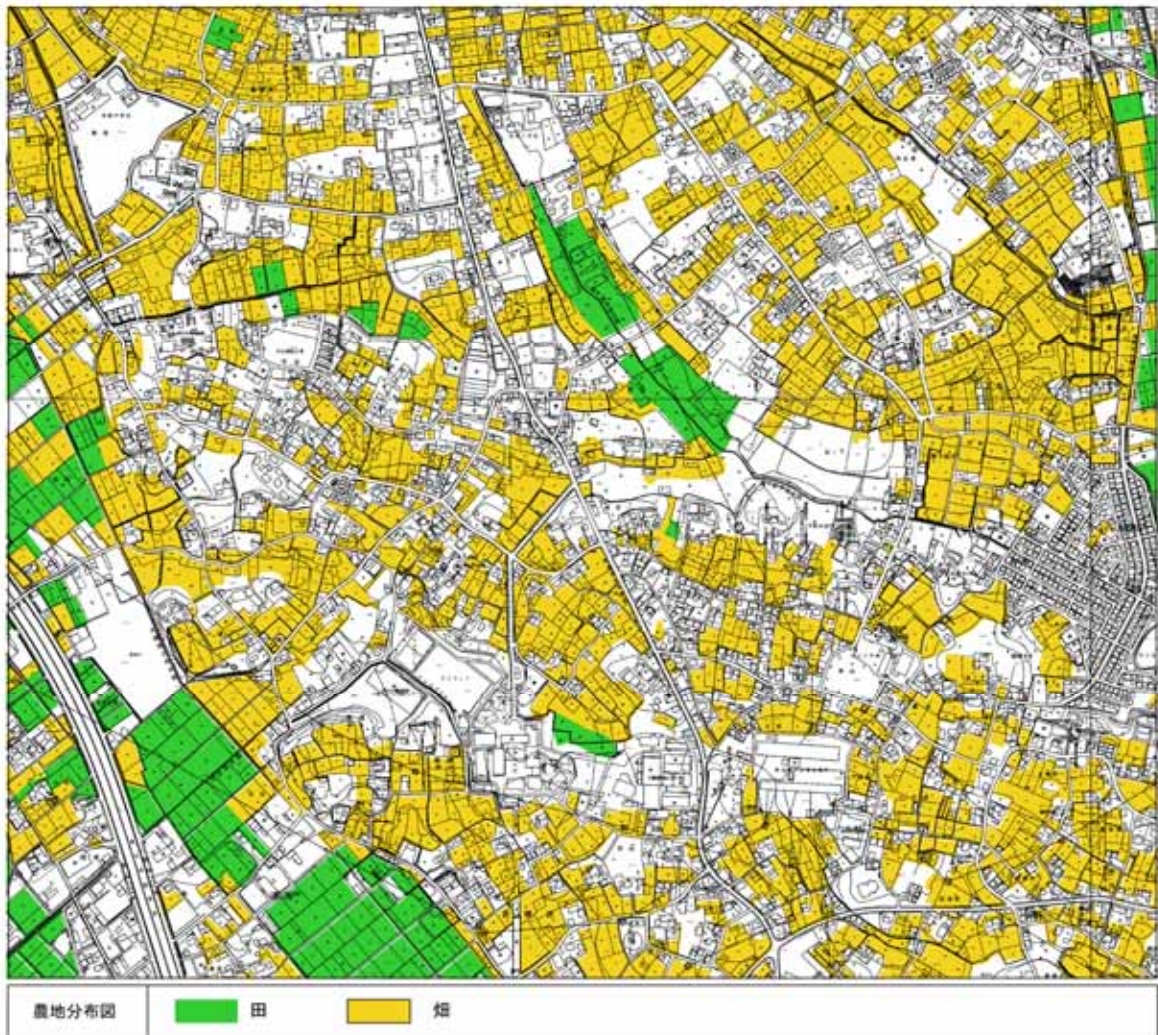
## 農地分布図

### < 現況の概要 >

- ・ 農地は、畑が主で広く分布している。
- ・ 畑は園芸、育苗、野菜栽培がされている。
- ・ 水田も確認できるが、耕作放棄地もある。

### < 課 題 >

- ・ 保全すべき農地と土地利用転換が必要となる農地の選別が求められる。



(資料：平成17年(2005年)都市計画基礎調査)

**図 農地分布図**



## 地域森林計画対象民有林位置図

### < 現況の概要 >

- ・ 屋敷林を中心とした樹林地が形成されている。
- ・ 神社の後背林など社寺林が広く分布している。

### < 課 題 >

- ・ 樹林地や社寺林、ともに優良な緑地空間であり、保全のあり方について検討が求められる。



地域森林計画  
民有林位置図



森林

(資料：さいたま市森林整備計画書)

**図 地域森林計画対象民有林位置図**