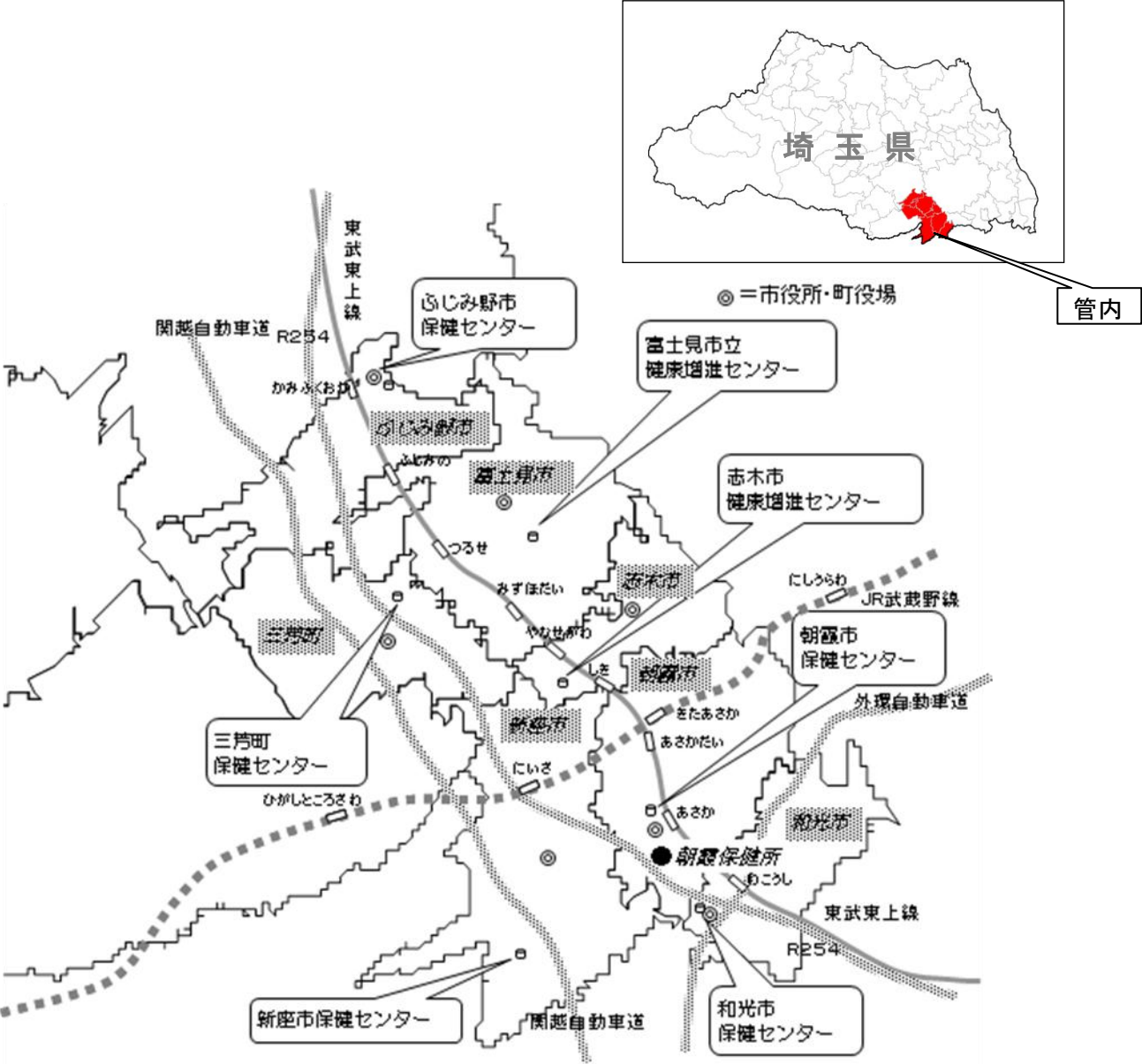


# 第1章 保健所及び管内の概要

## 1 管内概況

当所は、昭和36年11月、それまで旧中央保健所の所管であった朝霞、大和(現和光市)、新座、足立(現志木市)の4町(面積61km<sup>2</sup>、人口73,041人)を所管区域として発足した。その後、管内は首都近郊という地理的条件もあって、多くの人口流入があり、急速に都市化した。平成22年3月31日まで朝霞市、志木市、和光市、新座市の4市を所管していたが、同年4月1日の保健所再編により、新たに富士見市、ふじみ野市、三芳町を所管し、平成27年4月1日現在、管内人口は70万人を超えるに至っている。

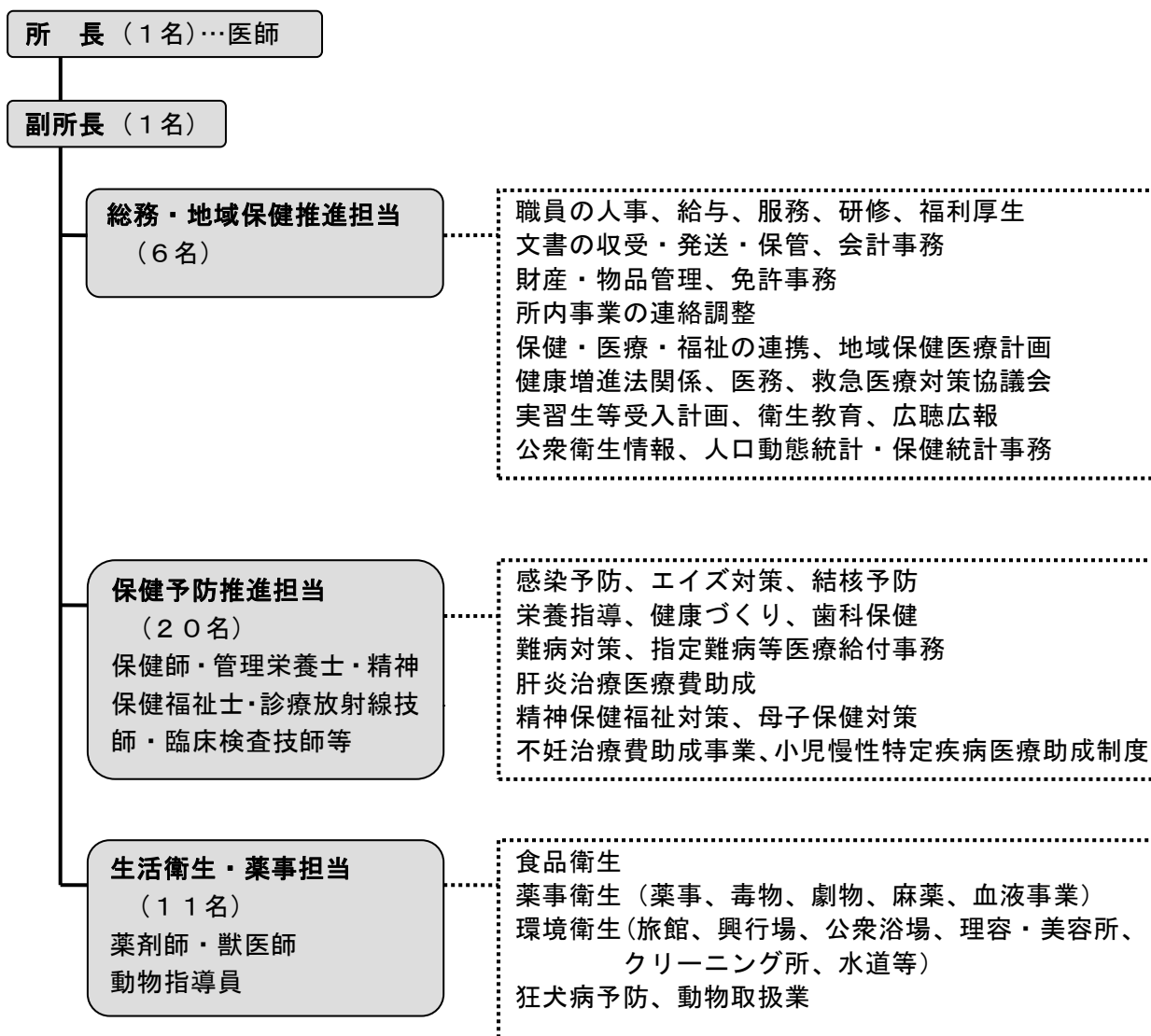


## 2 沿革

- 昭 36. 11. 1 北足立郡朝霞町膝折 1 1 1 0 - 1 8 に朝霞保健所開設（庶務課、衛生課、予防課）、  
所管区域（新座町、朝霞町、足立町、大和町）
- 昭 37. 5. 1 次長制施行
- 昭 40. 5. 1 保健婦室新設
- 昭 42. 3. 15 朝霞町が市制を施行 朝霞市
- 昭 44. 12. 1 食肉衛生検査センターの新設に伴い、食肉検査業務移管
- 昭 45. 5. 1 保健所住居表示変更 朝霞市幸町 3 - 1 4 - 5 4
- 昭 45. 10. 26 足立町が市制を施行 志木市
- 昭 45. 10. 31 大和町が市制を施行 和光市
- 昭 45. 11. 1 新座町が市制を施行 新座市
- 昭 46. 5. 1 計画課新設
- 昭 48. 5. 1 衛生課を食品衛生課と環境公害課に分離
- 昭 48. 10. 1 飼犬指導センター川越支所が新設され、所管区域となる  
（平 3. 7. 1 より動物指導センター浦和支所（現：南支所）の所管区域となる）
- 昭 50. 5. 1 環境公害課を改め環境薬事課
- 昭 51. 9. 1 保健婦室を改め保健婦課  
川越保健所公害監視室が新設され、公害業務移管
- 昭 53. 4. 1 食品衛生課と環境薬事課が統合し衛生課
- 昭 55. 1. 1 朝霞保健所新座支所開設（業務課、保健婦課）
- 昭 55. 4. 1 戸田・蕨保健所に食品監視室及び試験検査室が設置され、所管区域となる
- 昭 58. 3. 18 朝霞市膝折 2 番地の 5 に移転
- 昭 62. 4. 1 西部環境管理事務所が新設され所管区域となる  
（川越保健所公害監視室廃止）
- 平 3. 4. 1 庶務課と計画課が統合し庶務課
- 平 9. 3. 31 朝霞保健所新座支所廃止
- 平 9. 4. 1 保健所組織が課制からグループ制へ移行  
（庶務担当、地域保健推進担当、保健予防推進担当、生活衛生・薬事担当）
- 平 16. 11. 7 保健所住所表示変更 朝霞市青葉台一丁目 10 番 5 号
- 平 19. 4. 1 庶務担当が総務担当に名称変更
- 平 22. 4. 1 保健所再編により、富士見市、ふじみ野市、三芳町が加わり、所管が 6 市 1 町となる。  
（所沢保健所富士見分室は、平成 22 年 3 月 31 日をもって廃止。）  
総務担当、地域保健推進担当が合併し、総務・地域保健推進担当となる。

### 3 組織と事務分掌

平成27年4月1日現在 職員数39名



#### 4 健康相談・各種検査日程(平成27年度)

区 分		健 康 相 談				
		結 核 相 談		エイズ(HIV)・性感染症相談		
内 容		結核患者・家族・接触者の エックス線検査・QFT検査等		HIV・梅毒・クラミジ ア・B、C型肝炎 検査、相談		HIV即日検査 のみ
申し込み方法		個別通知による予約制		予約制		予約制
注意事項等		当所からご案内が あった方に限ります。		事前に電話また は来所にて予約を お願いします。 結果は翌週水曜 日以降にお渡し します。		事前に電話また は来所にて予約を お願いします。 結果は検査後約 1時間でお渡し します。
受付時間		9時30分 ～10時30分		13時15分 ～14時		9時～10時
実 施 年 月 日	平成27年	4月	6	8	8	23
		5月	—	13	13	28
		6月	1	19	10	25
		7月	6	8	8	23
		8月	3	12	12	27
		9月	7	9	9	24
		10月	5	14	14	22
		11月	2	11	11	26
		12月	7	9	9	—
	平成28年	1月	4	13	13	28
		2月	1	10	10	25
		3月	7	9	9	24

区 分		健康相談		水 質 検 査		
		子どもの心の健康相談	ひきこもり専門相談			
内 容		小児科医師及び臨床心理士による相談、指導	本人及び家族を対象とした、臨床心理士による相談	飲料水検査【有料】		
申し込み方法		予約制	予約制	予約制		
注意事項等		日程など詳細については保健所へお問い合わせください。	事前に電話にて予約をお願いします。 相談時間は1人1時間です。	事前に保健所の2番窓口で専用の容器を受け取ってください。 検査結果は翌週の木曜日以降に窓口で交付します。(郵送不可)		
受付時間			13時～17時	9時～10時30分		
実 施 年 月 日	平成27年		4月	9	6	20
			5月	14	—	18
			6月	11	1	15
			7月	9	6	—
			8月	13	3	17
			9月	10	7	—
			10月	8	5	19
			11月	12	—	16
		12月	10	7	21	
	平成28年	1月	14	4	18	
		2月	18	1	15	
		3月	10	7	—	

## 5 人口の概況

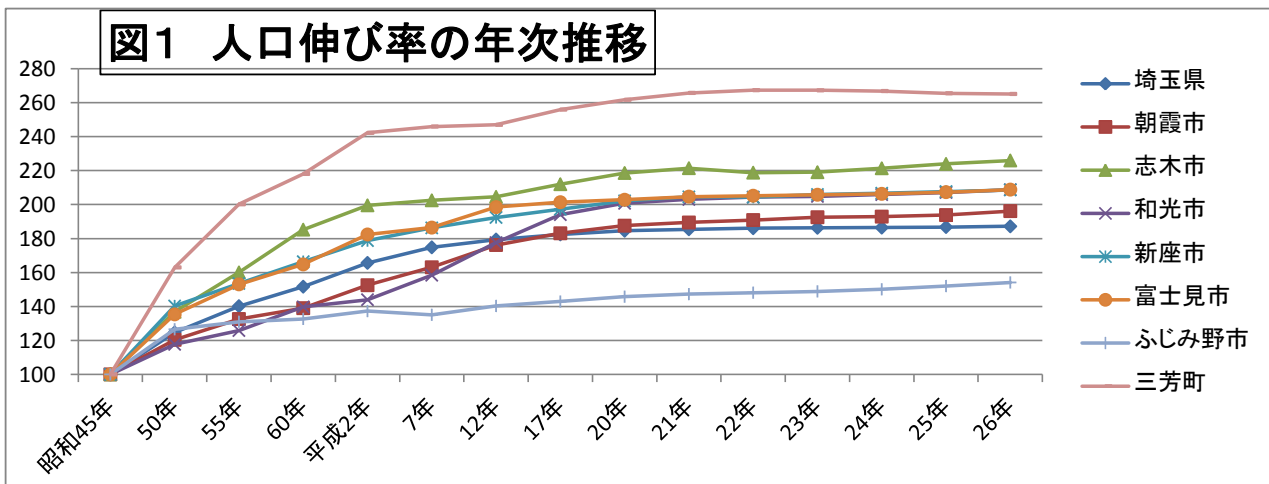
(1) 管内人口の年次推移と伸び率 \*「管内」…平成21年までは朝霞市、志木市、和光市、新座市とする。

	埼玉県	管内	朝霞市	志木市	和光市	新座市	富士見市	ふじみ野市	三芳町
昭和45年	3,866,472 100.0	216,965 100.0	67,938 100.0	31,811 100.0	39,512 100.0	77,704 100.0	52,011 100.0	71,360 100.0	14,475 100.0
50年	4,821,340 124.7	280,798 129.4	81,755 120.3	43,548 136.9	46,505 117.7	108,990 140.3	70,391 135.3	90,322 126.6	23,595 163.0
55年	5,420,480 140.2	310,035 142.9	90,088 132.6	50,925 160.1	49,713 125.8	119,309 153.5	79,591 153.0	93,467 131.0	28,978 200.2
60年	5,863,678 151.7	337,865 155.7	94,431 139.0	58,935 185.3	55,212 139.7	129,287 166.4	85,697 164.8	94,673 132.7	31,567 218.1
平成2年	6,405,319 165.7	362,917 167.3	103,617 152.5	63,491 199.6	56,890 144.0	138,919 178.8	94,864 182.4	97,974 137.3	35,067 242.3
7年	6,759,311 174.8	382,533 176.3	110,789 163.1	64,430 202.5	62,588 158.4	144,726 186.3	96,972 186.4	96,390 135.1	35,607 246.0
12年	6,938,006 179.4	404,469 186.4	119,712 176.2	65,076 204.6	70,170 177.6	149,511 192.4	103,247 198.5	100,118 140.3	35,752 247.0
17年	7,054,243 182.4	421,834 194.4	124,393 183.1	67,448 212.0	76,688 194.1	153,305 197.3	104,748 201.4	101,960 142.9	37,050 256.0
20年	7,137,434 184.6	433,426 199.8	127,448 187.6	69,551 218.6	79,321 200.8	157,106 202.2	105,505 202.9	104,011 145.8	37,885 261.7
21年	7,170,362 185.4	438,321 202.0	128,712 189.5	70,450 221.5	80,227 203.0	158,932 204.5	106,464 204.7	105,105 147.3	38,473 265.8
22年	7,194,556 186.1	689,961 318.0	129,691 190.9	69,611 218.8	80,745 204.4	158,777 204.3	106,736 205.2	105,695 148.1	38,706 267.4
23年	7,204,168 186.3	693,475 319.6	130,824 192.6	69,694 219.1	80,933 204.8	160,054 206.0	107,037 205.8	106,240 148.9	38,693 267.3
24年	7,208,122 186.4	696,534 321.0	131,066 192.9	70,428 221.4	81,346 205.9	160,630 206.7	107,316 206.3	107,116 150.1	38,632 266.9
25年	7,221,806 186.8	700,929 323.1	131,687 193.8	71,256 224.0	81,841 207.1	161,379 207.7	107,840 207.3	108,484 152.0	38,442 265.6
26年	7,237,734 187.2	706,770 325.8	133,273 196.2	71,894 226.0	82,491 208.8	162,121 208.6	108,613 208.8	109,995 154.1	38,383 265.2

注1) 上段は人口、下段は昭和45年を100とした場合の人口の伸び率。

注2) 人口は、昭和45～平成22年が「国勢調査」

平成23～26年は「埼玉県の推計人口」(各年10月1日現在)による。



(2) 管内の年齢別男女別人口

平成27年1月1日現在

年齢	管内			朝霞市			志木市			和光市		
	総数	男	女	総数	男	女	総数	男	女	総数	男	女
0～4	33,215	17,063	16,152	6,765	3,480	3,285	3,367	1,751	1,616	4,196	2,195	2,001
5～9	32,281	16,561	15,720	6,201	3,192	3,009	3,235	1,702	1,533	3,704	1,893	1,811
10～14	32,629	16,587	16,042	6,181	3,113	3,068	3,279	1,648	1,631	3,589	1,814	1,775
15～19	33,173	17,045	16,128	6,508	3,305	3,203	3,345	1,750	1,595	3,432	1,741	1,691
20～24	36,445	18,478	17,967	7,476	3,792	3,684	3,660	1,838	1,822	4,411	2,296	2,115
25～29	40,596	20,883	19,713	8,695	4,546	4,149	4,218	2,100	2,118	6,308	3,438	2,870
30～34	48,562	24,959	23,603	9,957	5,138	4,819	5,083	2,620	2,463	7,047	3,742	3,305
35～39	56,595	29,636	26,959	10,864	5,679	5,185	5,773	3,038	2,735	7,409	3,913	3,496
40～44	66,081	34,514	31,567	12,775	6,595	6,180	6,608	3,443	3,165	7,974	4,289	3,685
45～49	56,524	29,823	26,701	11,312	5,932	5,380	5,605	2,946	2,659	6,454	3,487	2,967
50～54	43,619	23,182	20,437	9,072	4,842	4,230	4,398	2,260	2,138	4,623	2,531	2,092
55～59	35,421	18,484	16,937	6,780	3,676	3,104	3,761	1,850	1,911	3,594	1,904	1,690
60～64	40,428	20,056	20,372	6,873	3,525	3,348	4,501	2,189	2,312	3,976	2,014	1,962
65～69	46,867	22,438	24,429	7,405	3,688	3,717	5,157	2,479	2,678	4,302	2,121	2,181
70～74	43,302	20,208	23,094	6,624	2,980	3,644	4,515	2,147	2,368	3,379	1,595	1,784
75～79	31,614	14,690	16,924	5,040	2,315	2,725	3,369	1,575	1,794	2,549	1,130	1,419
80～84	19,047	8,493	10,554	3,269	1,444	1,825	2,101	938	1,163	1,705	728	977
85～89	8,986	3,177	5,809	1,559	566	993	975	355	620	924	345	579
90～94	3,509	830	2,679	592	137	455	376	94	282	319	78	241
95～99	1,004	160	844	171	35	136	106	18	88	84	19	65
100～	140	17	123	13	2	11	11	1	10	13	2	11

年齢	新座市			富士見市			ふじみ野市			三芳町		
	総数	男	女	総数	男	女	総数	男	女	総数	男	女
0～4	7,351	3,743	3,608	4,916	2,552	2,364	5,119	2,577	2,542	1,501	765	736
5～9	7,521	3,825	3,696	4,784	2,433	2,351	5,041	2,602	2,439	1,795	914	881
10～14	7,421	3,732	3,689	4,931	2,565	2,366	5,268	2,712	2,556	1,960	1,003	957
15～19	7,462	3,910	3,552	5,059	2,524	2,535	5,468	2,810	2,658	1,899	1,005	894
20～24	7,988	4,033	3,955	5,591	2,733	2,858	5,543	2,858	2,685	1,776	928	848
25～29	8,316	4,225	4,091	6,064	2,996	3,068	5,483	2,811	2,672	1,512	767	745
30～34	10,163	5,154	5,009	7,386	3,758	3,628	6,980	3,555	3,425	1,946	992	954
35～39	12,737	6,731	6,006	8,334	4,338	3,996	8,655	4,488	4,167	2,823	1,449	1,374
40～44	14,750	7,777	6,973	10,053	5,199	4,854	10,317	5,313	5,004	3,604	1,898	1,706
45～49	12,777	6,750	6,027	8,573	4,510	4,063	8,843	4,650	4,193	2,960	1,548	1,412
50～54	9,966	5,331	4,635	6,516	3,456	3,060	6,857	3,641	3,216	2,187	1,121	1,066
55～59	8,402	4,309	4,093	5,375	2,794	2,581	5,523	2,907	2,616	1,986	1,044	942
60～64	9,897	4,839	5,058	6,348	3,147	3,201	6,391	3,170	3,221	2,442	1,172	1,270
65～69	11,700	5,577	6,123	7,625	3,598	4,027	7,593	3,551	4,042	3,085	1,424	1,661
70～74	11,055	5,113	5,942	7,313	3,443	3,870	7,408	3,480	3,928	3,008	1,450	1,558
75～79	7,802	3,649	4,153	5,172	2,444	2,728	5,728	2,608	3,120	1,954	969	985
80～84	4,591	2,084	2,507	3,036	1,344	1,692	3,326	1,470	1,856	1,019	485	534
85～89	2,114	769	1,345	1,385	502	883	1,539	495	1,044	490	145	345
90～94	860	205	655	530	119	411	630	148	482	202	49	153
95～99	243	31	212	150	18	132	179	33	146	71	6	65
100～	37	3	34	23	3	20	30	4	26	13	2	11

資料：「埼玉県町（丁）字別人口調査結果報告」<http://www.pref.saitama.lg.jp/a0206/a009/15-kekka.html>

