

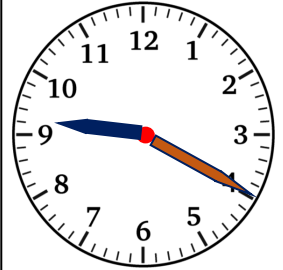


() ねん () くみ () ばん

なまえ ()

1 () から ^{ただ}正しいことばを えらんで ○で かこみましょう。

みじかいはりで、(なんじ・なんぷん・なんびょう) が わかります。
 みじかいはりが、9と10のあいだなので(9じ・10じ) です。
 ながい はりで、(なんじ・なんぷん・なんびょう) が わかります。
 ながい はりが、4を さしているので(4ふん・20ふん) です。



2 () にあてはまる すう字^じを かきましょう。

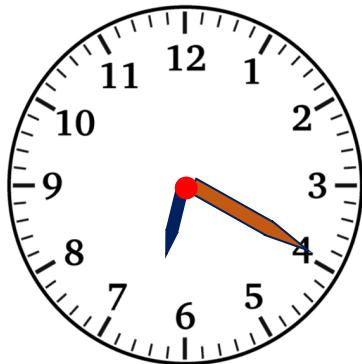
ながいはりの 1めもりは、1ふんです。

Boxes for labeling (clockwise from top-left):

- () ふん
- () ふん
- () ふん
- () ふん
- () ふん
- 30ふん
- 25ふん
- () ふん
- () ふん
- 10ふん
- 5ふん

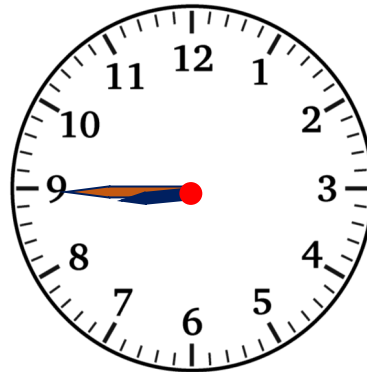
3 とけいを よみましょう。

(1)



じ ふん

(2)



じ ふん



() ねん () くみ () ばん

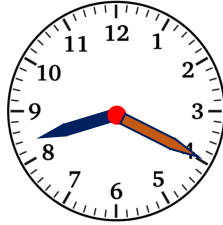
なまえ ()

1 とけいを よみましょう。

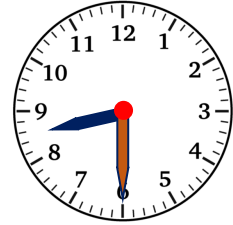
(1)



(2)

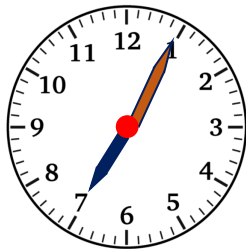


(3)

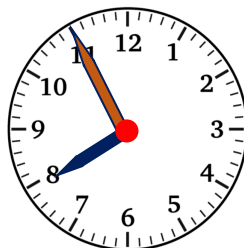


2 8じ5ふん は どれですか？

(1)



(2)



(3)

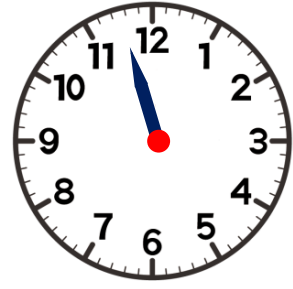
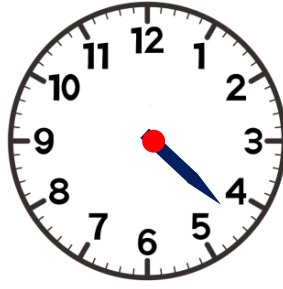
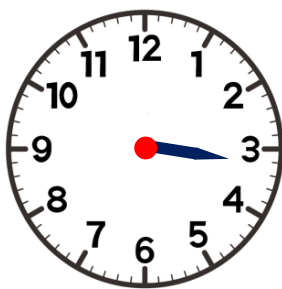


3 とけいに ながいはりを かいて かんせい させましょう。

(1) 3じ10ふん

(2) 4じ20ふん

(3) 11じ25ふん

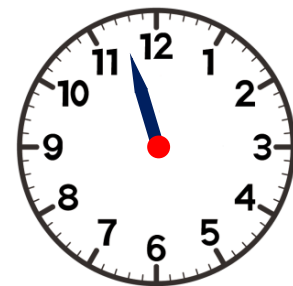
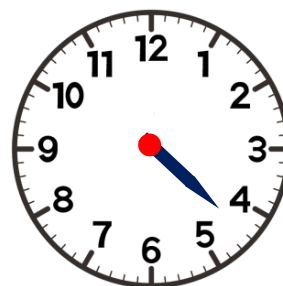
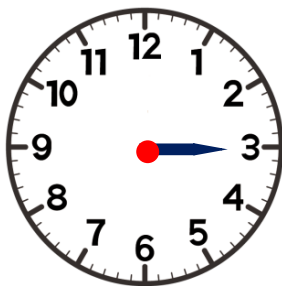


4 とけいに ながいはりを かいて かんせい させましょう。

(1) 3じ11ふん

(2) 4じ33ふん

(3) 11じ37ふん



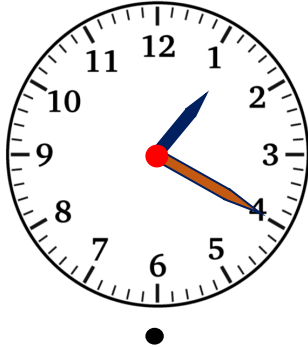


() ねん () くみ () ばん

なまえ ()

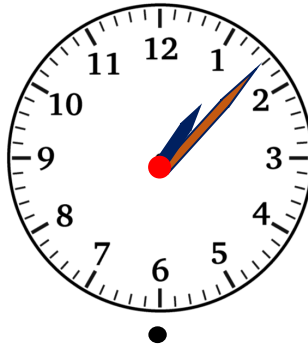
1 ^{ただ}正しい くみあわせになるように せんで むすびましょう。

(1)



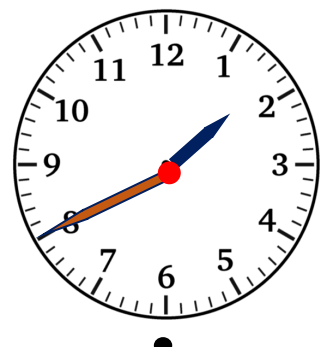
1 じ 40 ぷん

(2)



1 じ 8 ぷん

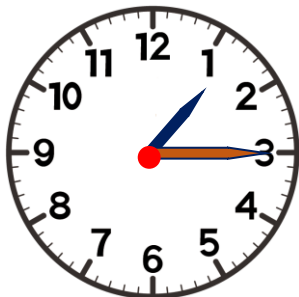
(3)



1 じ 20 ぷん

2 とけいの よみかたを まちがえています。 ^{ただ}正しい よみかたに なおしましょう。

(1)



1 じ 3 ぷん

⇒

(2)



1 じ 8 ぷん

⇒

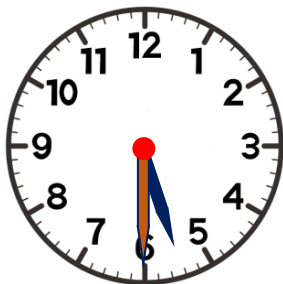
(3)



3 じ 30 ぷん

⇒

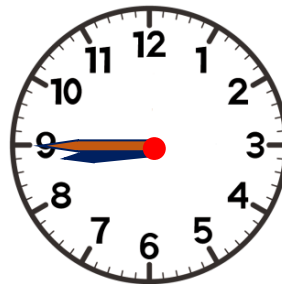
(4)



6 じ 30 ぷん

⇒

(5)



9 じ 45 ぷん

⇒

(6)



10 じ 55 ぷん

⇒