



模範解答

( ) ねん ( ) くみ ( ) ばん

なまえ ( )

1 ( ) から <sup>ただ</sup>正しいことばを えらんで ○で かこみましょう。

みじかいはりで、(なんじ・なんぷん・なんびょう) が わかります。  
 みじかいはりが、9と10のあいだなので(9じ 10じ) です。  
 ながい はりで、(なんじ なんぷん なんびょう) が わかります。  
 ながい はりが、4を さしているので(4ふん・20ふん) です。

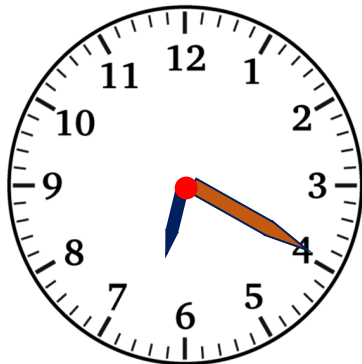


2 ( ) にあてはまる すう字を かきましょう。

ながいはりの 1めもりは、1ふんです。

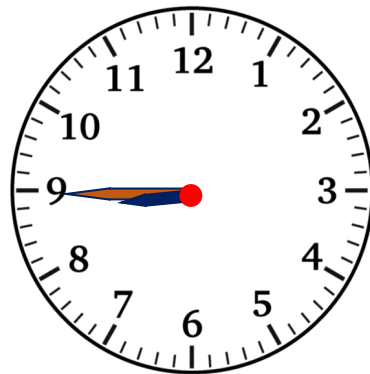
3 とけいを よみましょう。

(1)



6じ20ふん

(2)



8じ45ふん



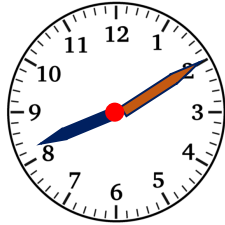
模範解答

( ) ねん ( ) くみ ( ) ばん

なまえ ( )

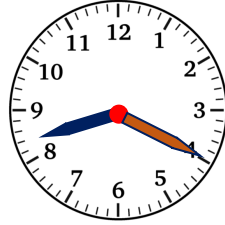
1 とけいを よみましょう。

(1)



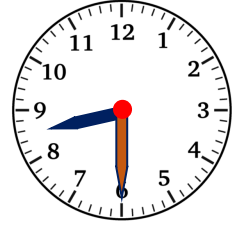
8じ10ぶん

(2)



8じ20ぶん

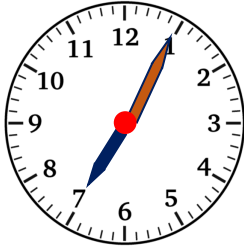
(3)



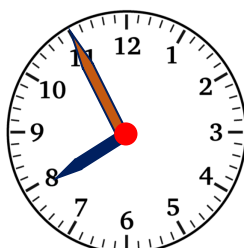
8じ30ぶん

2 8じ5ぶん は どれですか？

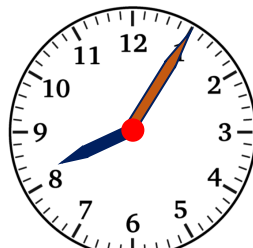
(1)



(2)



(3)



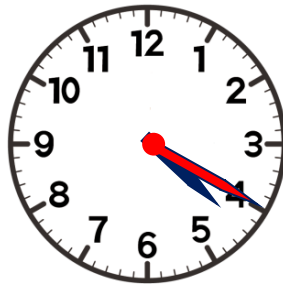
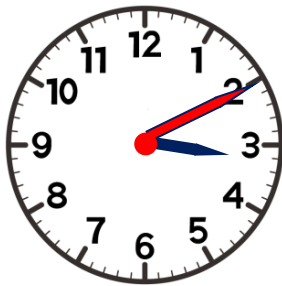
(3)

3 とけいに ながいはりを かいて かんせい させましょう。

(1) 3じ10ぶん

(2) 4じ20ぶん

(3) 11じ25ぶん

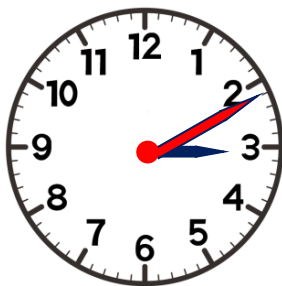


4 とけいに ながいはりを かいて かんせい させましょう。

(1) 3じ11ぶん

(2) 4じ33ぶん

(3) 11じ37ぶん





模範解答

(       ) ねん (       ) ぐみ (       ) ばん

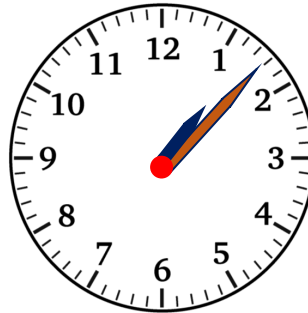
なまえ (       )

1 <sup>ただ</sup>正しい くみあわせになるように    せんで    むすびましょう。

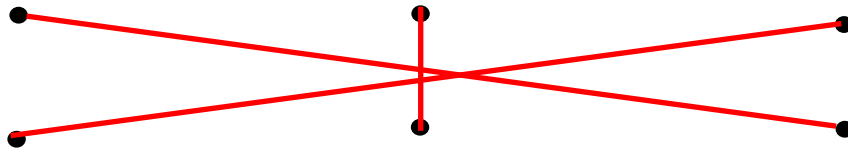
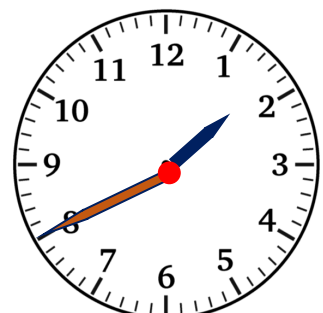
(1)



(2)



(3)



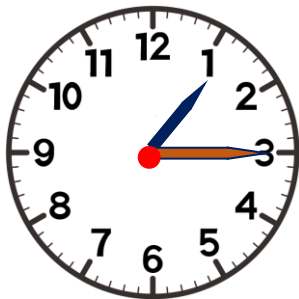
1 じ 40 ぶん

1 じ 8 ぶん

1 じ 20 ぶん

2 とけいの よみかたを まちがえています。 <sup>ただ</sup>正しい よみかたに なおしましょう。

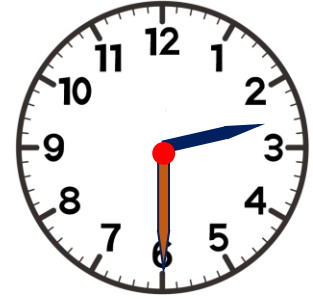
(1)



(2)



(3)

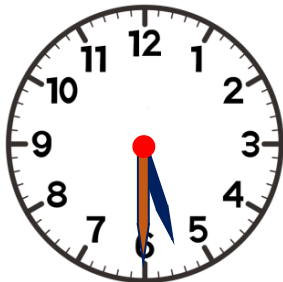


1 じ 3 ぶん  
⇒ 1 じ 15 ぶん

1 じ 8 ぶん  
⇒ 1 じ 40 ぶん

3 じ 30 ぶん  
⇒ 2 じ 30 ぶん

(4)



(5)



(6)



6 じ 30 ぶん  
⇒ 5 じ 30 ぶん

9 じ 45 ぶん  
⇒ 8 じ 45 ぶん

10 じ 55 ぶん  
⇒ 9 じ 55 ぶん