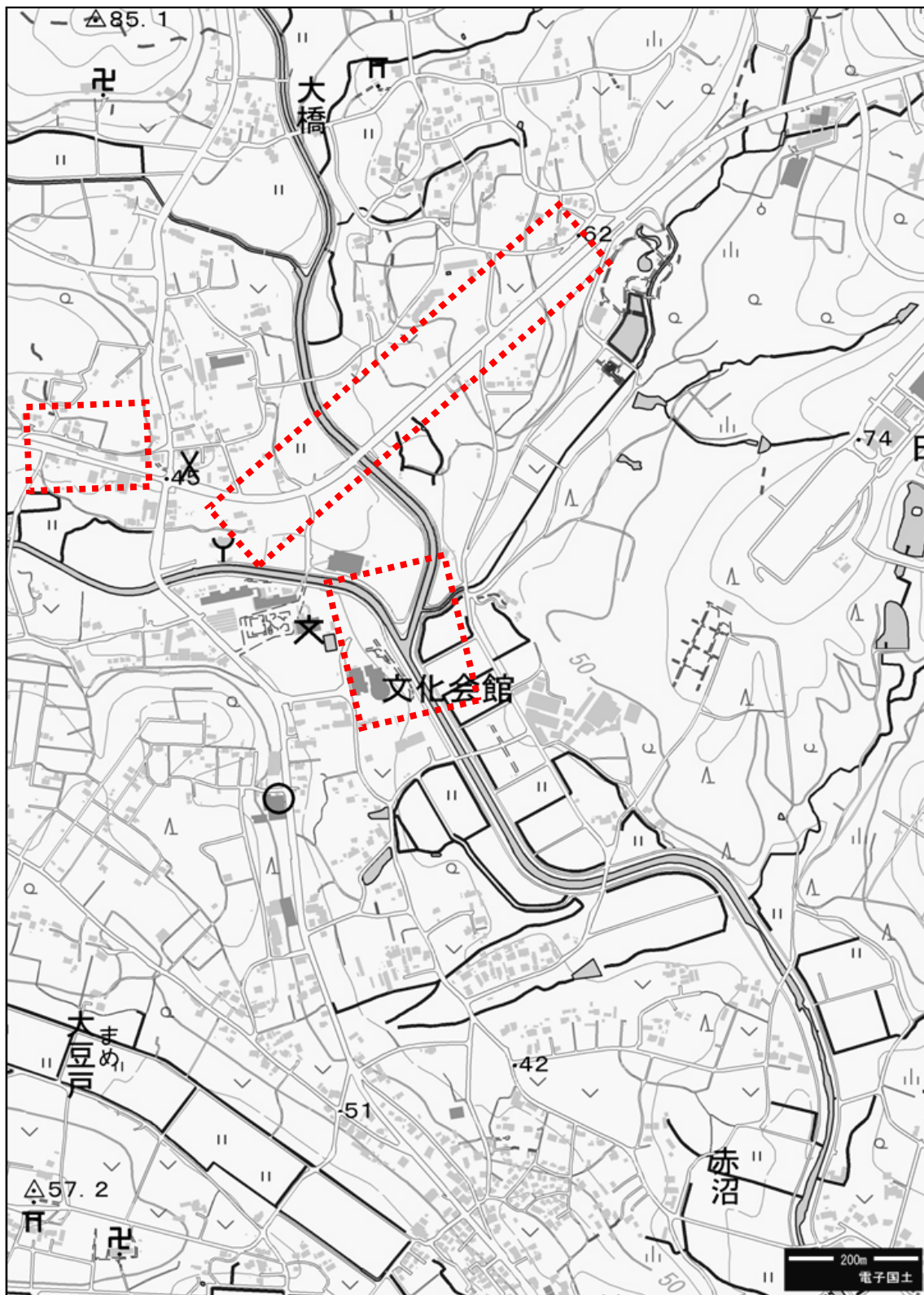


鳩山1



案内図

 調査範囲

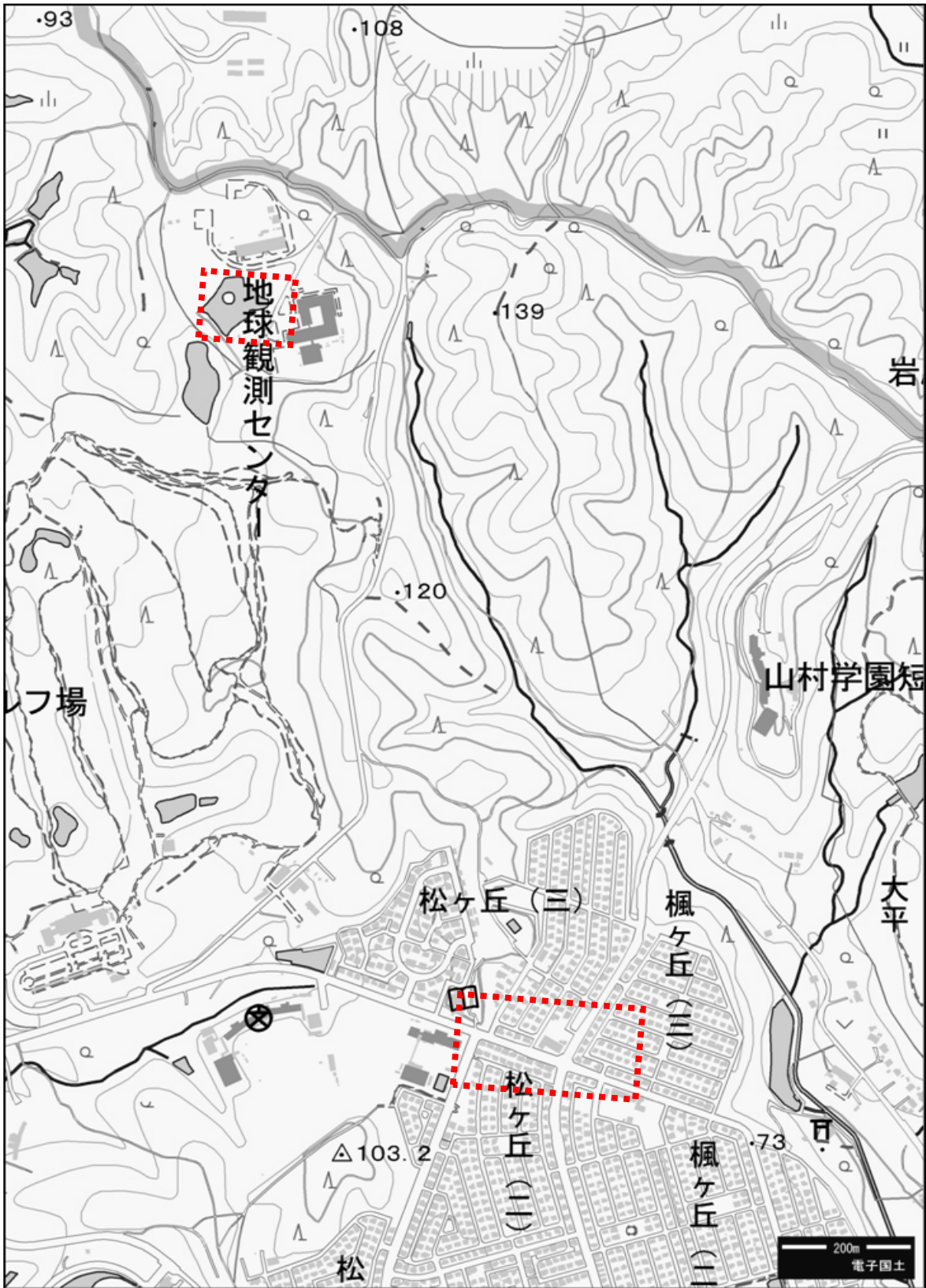
鳩山2



案内図

 調査範囲

鳩山3



案内図



調査範囲

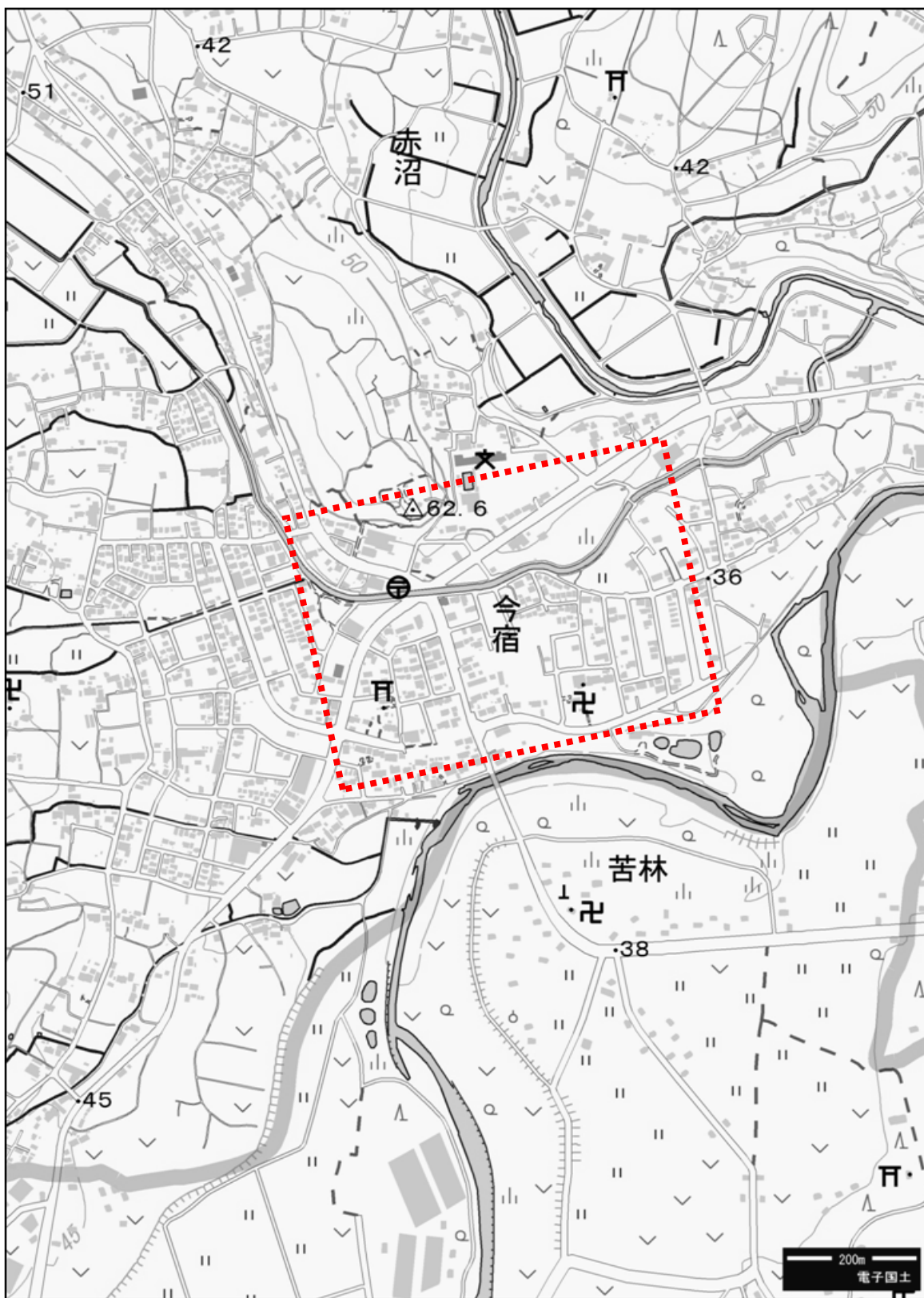
鳩山4



案内図

 調査範囲

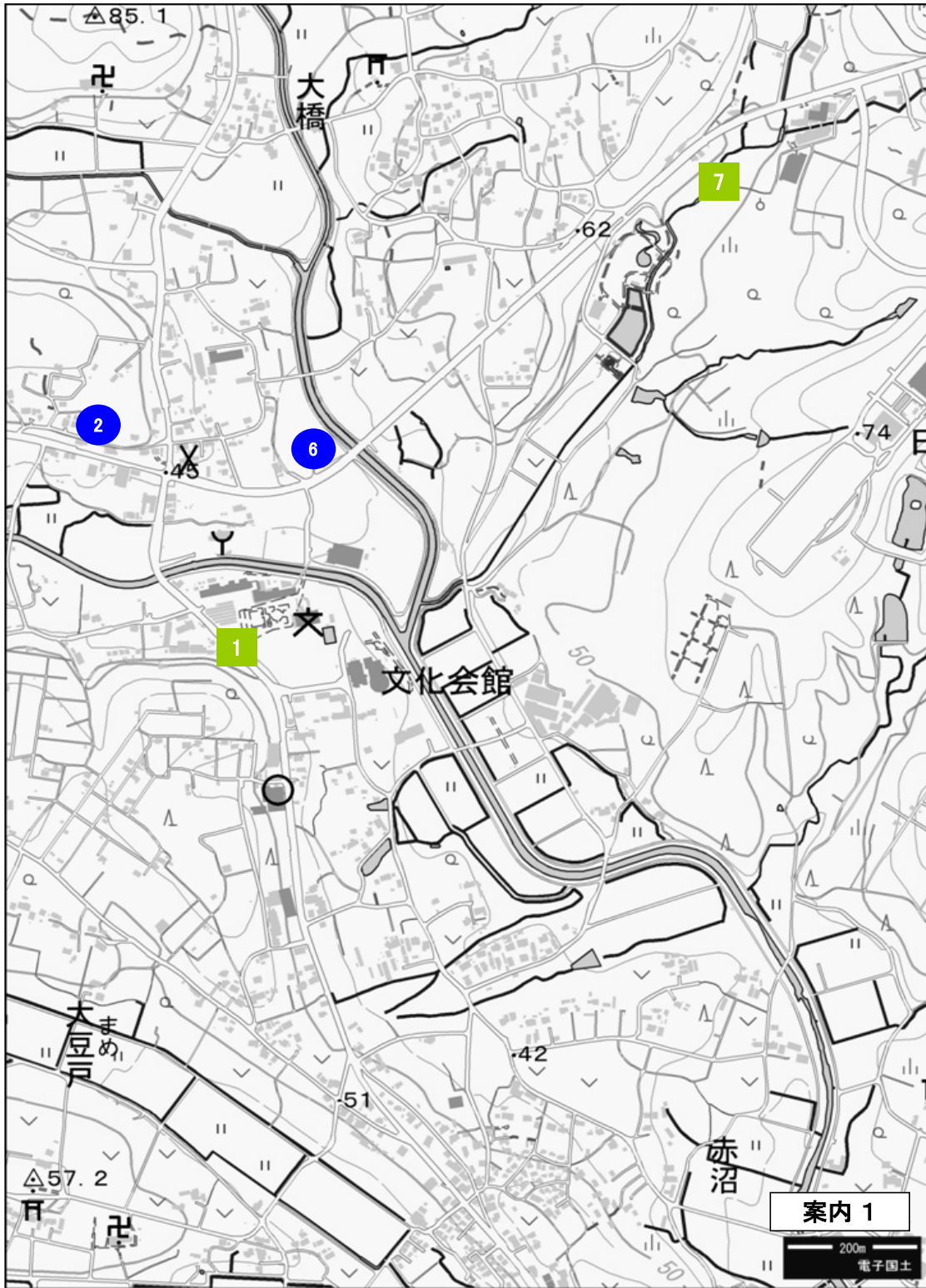
鳩山5



案内図

 調査範囲

鳩山1



凡例



史跡・寺社等



その他の建造物



通り・広場・樹木他

鳩山2



凡例



史跡・寺社等



その他の建造物



通り・広場・樹木他

鳩山3



凡例



史跡・寺社等

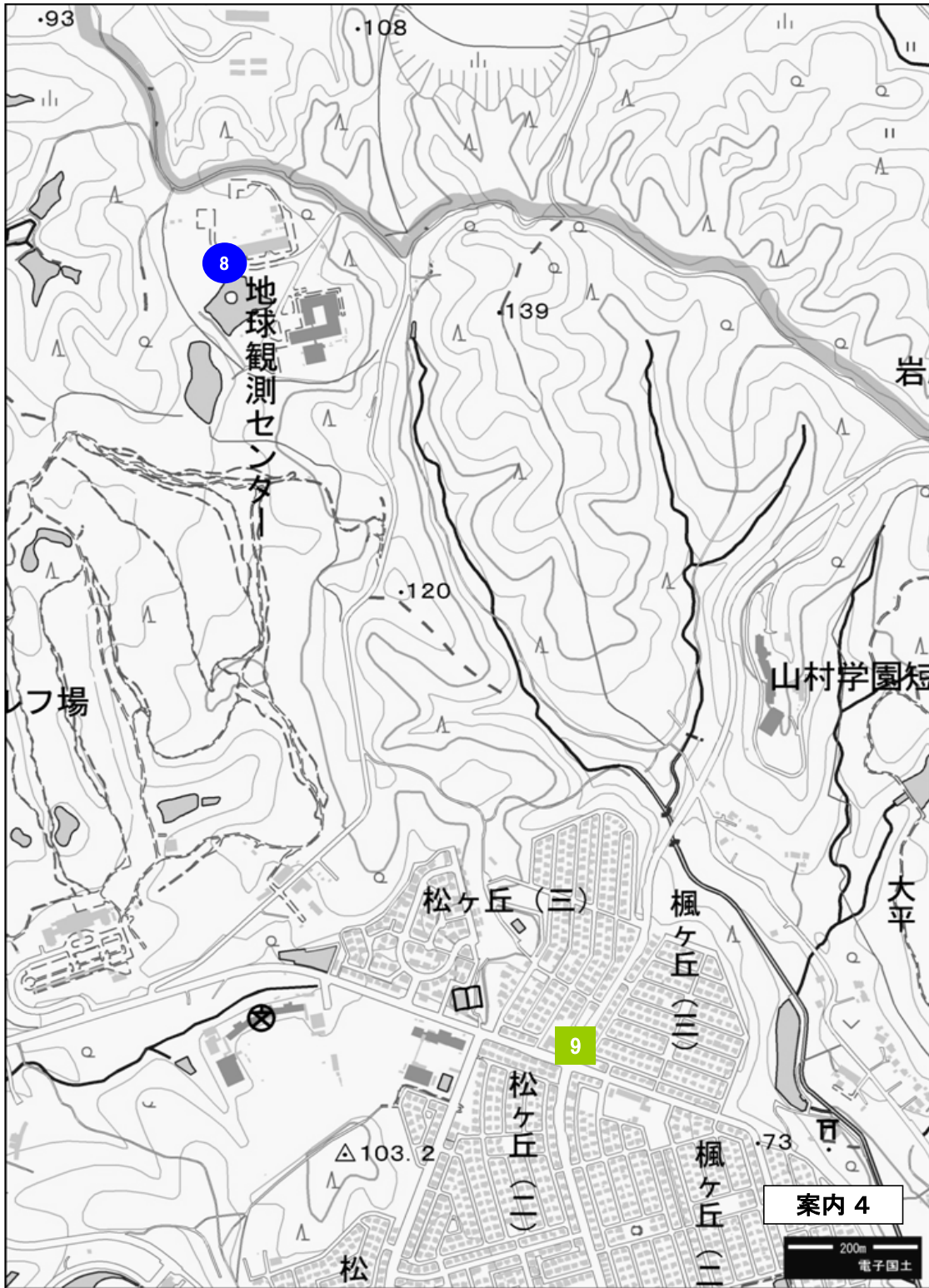


その他の建造物



通り・広場・樹木他

鳩山4



凡例



史跡・寺社等



その他の建造物



通り・広場・樹木他

鳩山5



凡例



史跡・寺社等

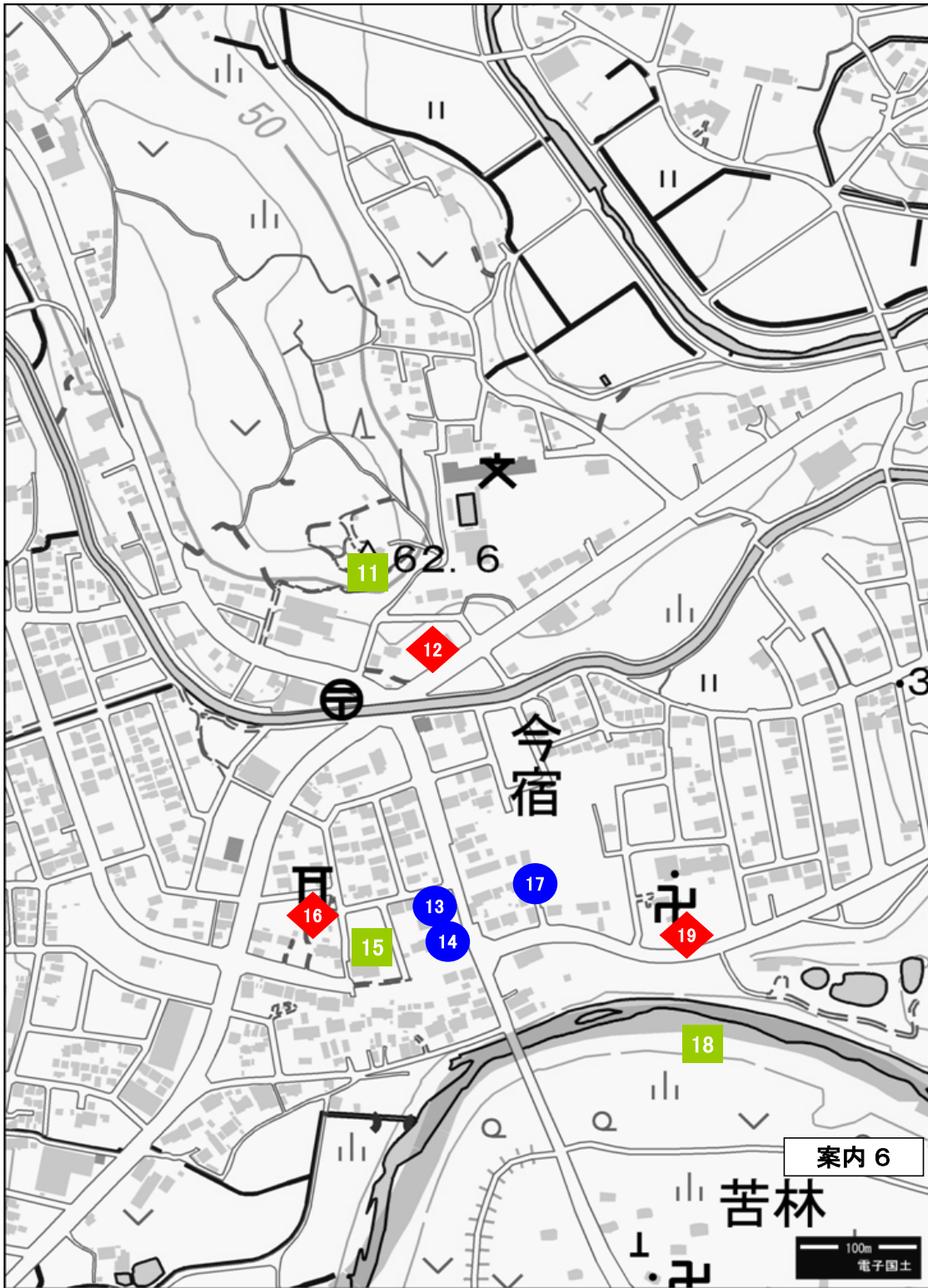


その他の建造物



通り・広場・樹木他

鳩山6



凡例



史跡・寺社等



その他の建造物



通り・広場・樹木他

鳩山



埼玉県ほぼ中央に位置する鳩山は、東部東上線へアクセスの良い町東部と、山村地帯の風景が残る町西部の2つの顔がある。前者には、埼玉県内でも有数の規模を誇る新興住宅街「鳩山ニュータウン」や「東京電機大学」があり、後者には、緑豊かな里山の風景が広がる。

(写真はおしゃもじ公園からの景色)

1	メイン通り	2	住宅	3	住宅
	鳩山の町役場に面する通り。		煙出しのある茅葺屋根の民家。手入れの行き届いた庭と立派な冠木門が印象的。		茅葺に鉄板を被せた屋根が目を引く、出桁造りの民家。
	昭和初期頃と推測される建物。白塗りの蔵と板塀、四脚門が景観にマッチしている。		昭和初期頃に建てられたと推測される民家。茅葺に鉄板を被せた屋根と、淡い黄色の土壁が特徴。		里山の地形を利用した広い園庭では、園児達が生き生きと駆け回っていた。木造の園舎が景観にマッチしている。

7 鳩山町農村公園	8-A 地球観測センター	8-B 地球観測センター
		
<p>「ツバキ」「クヌギ」「シダレザクラ」など、様々な植物が植えられている。散歩コースに最適。</p>	<p>1978年10月に設立された観測施設。写真の建物は、地球観測の意味や仕組みを体験・理解する事のできる展示室で、一般の方々も気軽に入ることができる。</p>	<p>緑豊かな自然に囲まれた施設内には、3つのパラボラアンテナがあり、まるで秘密基地のような雰囲気。</p>
9 鳩山ニュータウン	10 住宅	11-A おしゃもじ公園
		
<p>約三十年前に造られた、新興住宅街。やはり約三十年も経つと、街全体に落ち着きを感じられる。</p>	<p>庭に植えられている梅の木と家、裏山が合わさり、素朴でやさしい景色。青いトタン屋根の下には、合掌造りの茅葺が隠れている。</p>	<p>駐車場から見たおしゃもじ山。春には、桜が美しい。山頂にある展望塔からは、鳩山の町並みが一望できる。</p>
11-B おしゃもじ公園	12 お地蔵様	13 住宅
		
<p>公園内の中央に建てられている石碑(忠魂碑)。</p>	<p>交差点の手前にある、お地蔵様。その他、庚申塔などの石碑も置かれている。</p>	<p>大谷石造りの蔵と出桁造りの民家。</p>

14	住宅	15	樹木	16	八坂神社
					
<p>蔵を改修し、住居として使っている家。</p>		<p>裏通りに植えられている、ケヤキの木。凛として、力強さを感じる。</p>		<p>村の鎮守の杜。 7月の例大祭には、氏子の安全と繁栄を願った祭り囃子が行われる。</p>	
17	蔵	18	越辺川	19	圓正寺
					
<p>桃の花と蔵とが、なんとも趣のある景色。大谷石造りの蔵の窓は洋風。</p>		<p>埼玉県西部を流れる、荒川水系入間川の支流。 写真は、今宿の土手から上流を見た景色。</p>		<p>越辺川の土手から見えるお寺。 寺内には、板石塔婆が置かれている。</p>	