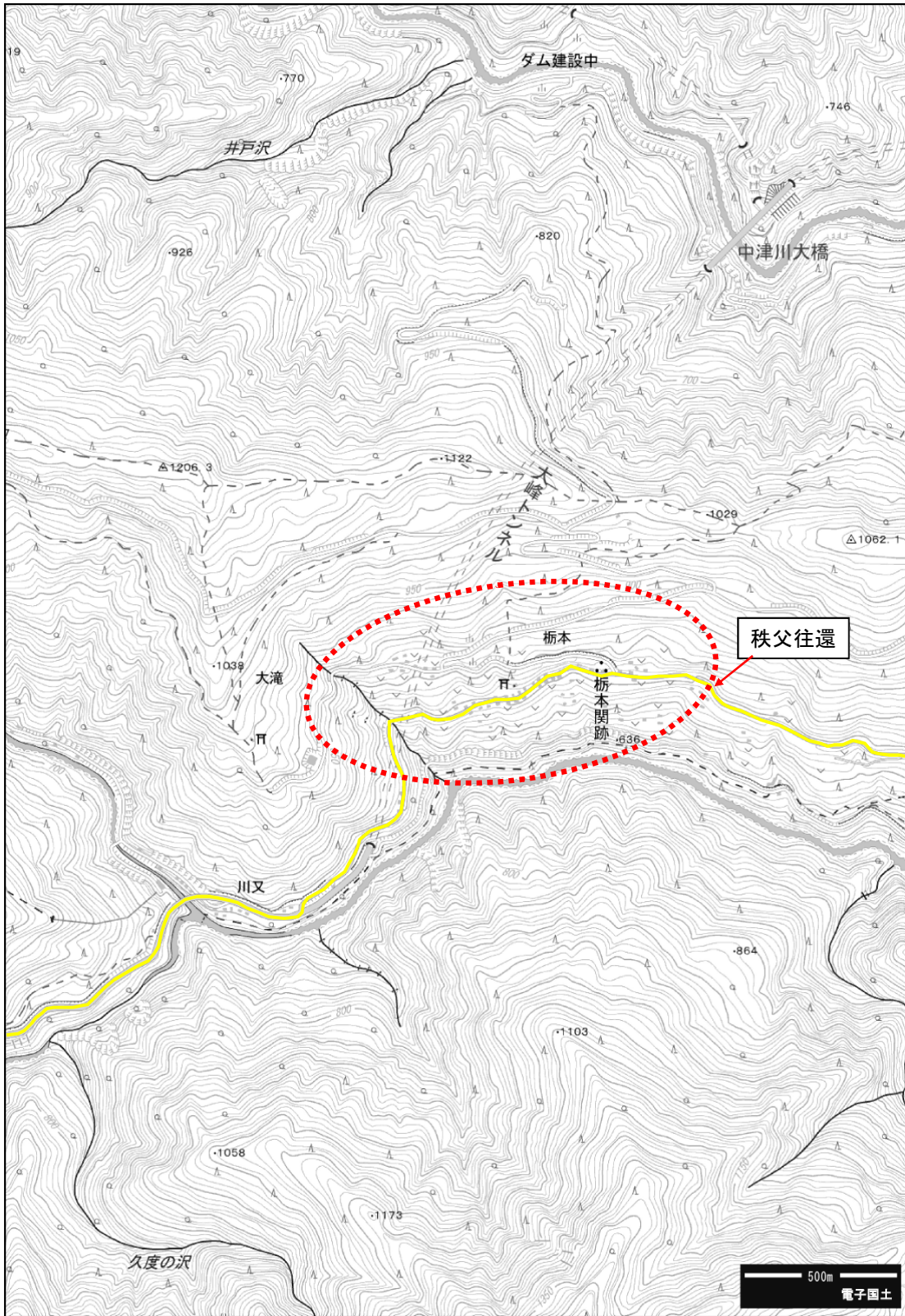


# 栃本

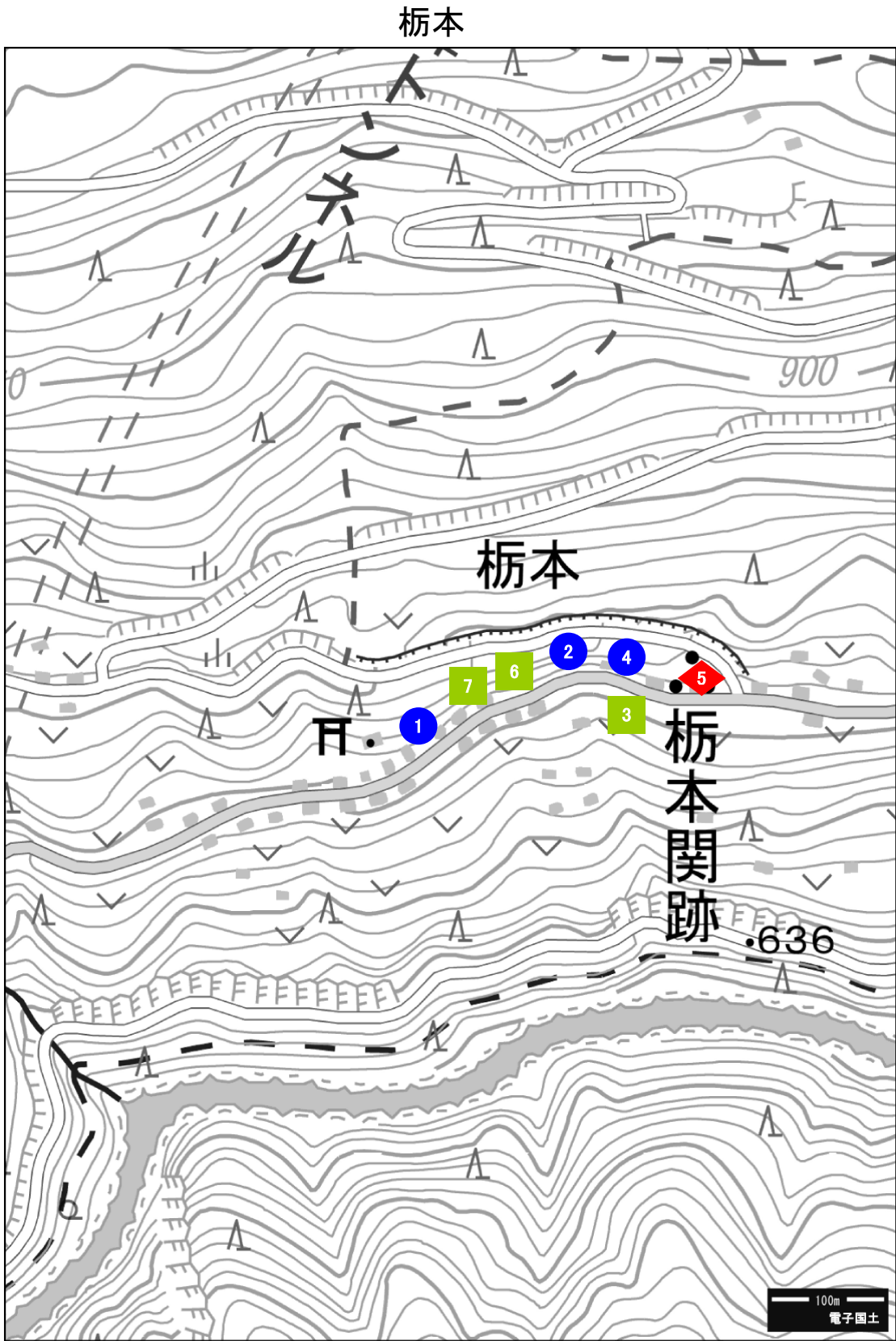


凡例

案内図



調査範囲



配置図

凡例



史跡・寺社等



その他の建造物



通り・広場・樹木他

## 栃本

### 栃本宿 眺望



標高2000m級の雄大な山々に囲まれた深い渓谷で、急な山腹に家が立ち、山肌に張り付くように畑のある栃本集落がある。  
宿場でもあり、戦国時代には武田信玄が対立する北条氏の監視と、情報収集のため関所を配置したといわれる。集落の奥に関所跡がある。  
関所に面した国道140号線(秩父往還)は日本の道100選の一つ。  
戦国時代に重要であった関も、今ではのどかな山村。

(写真は栃本宿場入口付近)

1

### 宿のある通り



二軒の宿が並んでいる。  
目前はすっかり開き、日光をふんだんに浴び、開放感がある。  
宿の前に小さな沢があり、そこに架かった小さな橋を渡って入館する形が素敵。

2

### 住宅



積み上げられた石垣の上に建つ家屋。この斜面によくこれだけの石を積み上げたものだと感嘆するばかりである。石を積み上げ地盤を平らにし強化する、意匠的なねらいもあつたのだろうか、そして自然災害に備える。古今東西、住みよい家造りに対する挑戦は普遍的である。

3

### 山肌



深い渓谷で急な山肌に家が建ち、斜面にへばりつくように畑がある栃本の集落。  
色とりどりのパッチワークのようである。

4

### 栃本会館



風情ある民宿を通り抜けて斜面を登ってゆくと、蔵の隣に栃本会館が現れる。地域の人々の交流の場となっている。

5

### 栃本関所



中山道と甲州街道の中通である「秩父往還」の取締りを目的に設置された栃本関所。奥秩父の深いV字谷に立地する。役宅は幕末に建てられたもので、玄関や上段の間及び外部の木棚などには関所の面影をとどめている。

6

### 道100選(秩父往還)



関所に面した国道140号、秩父往還が日本の道百選に選定されたことを記念し、栃本会館前に碑が建てられている。

7	栃本宿		
			
<p>栃本民宿郷案内図を見ると、民家に対する民宿率が高い事がわかる。辿り着くのに労がかかる分、山々に囲まれた絶景が旅人の疲れを癒すことだろう。</p>			