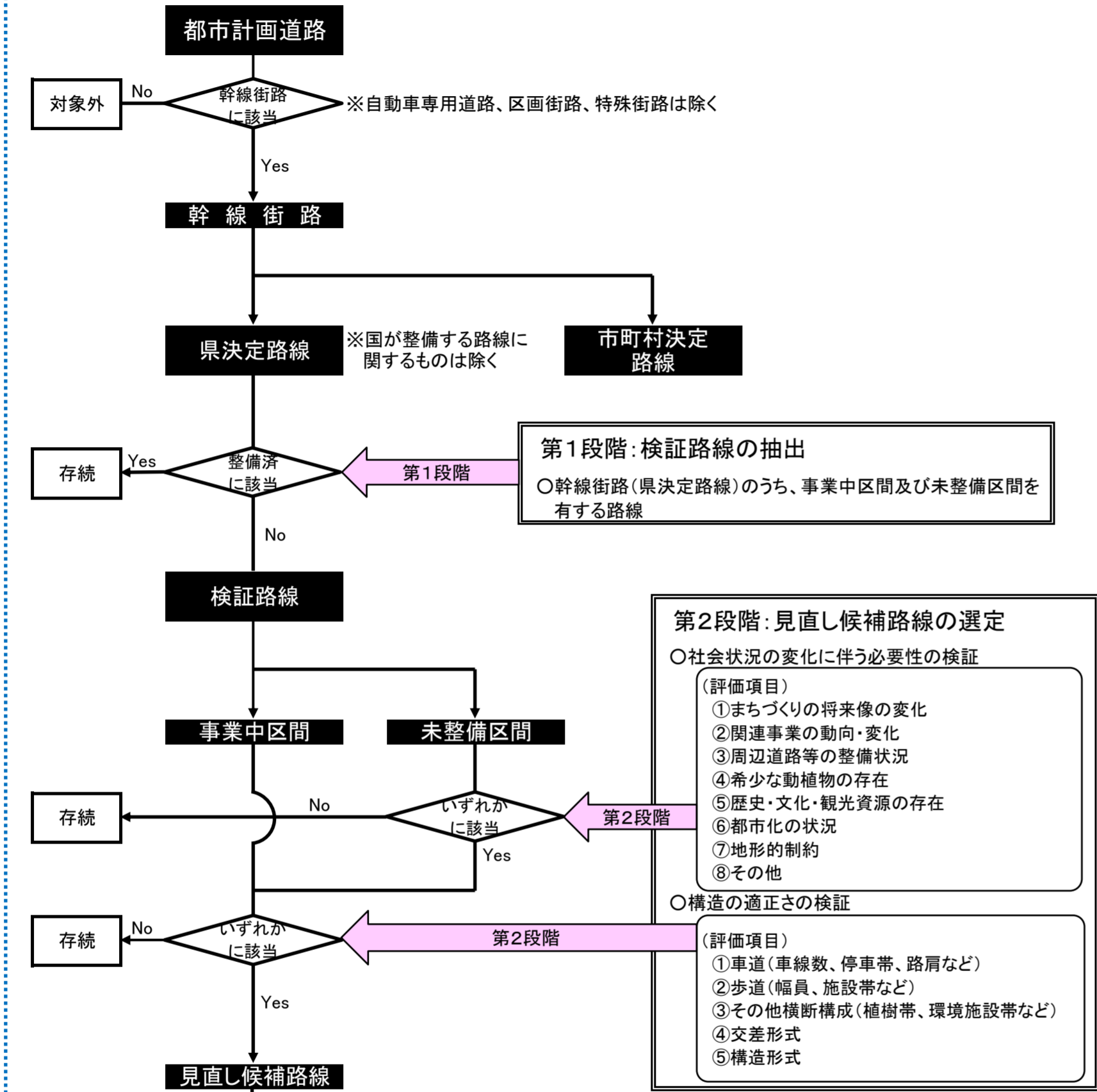


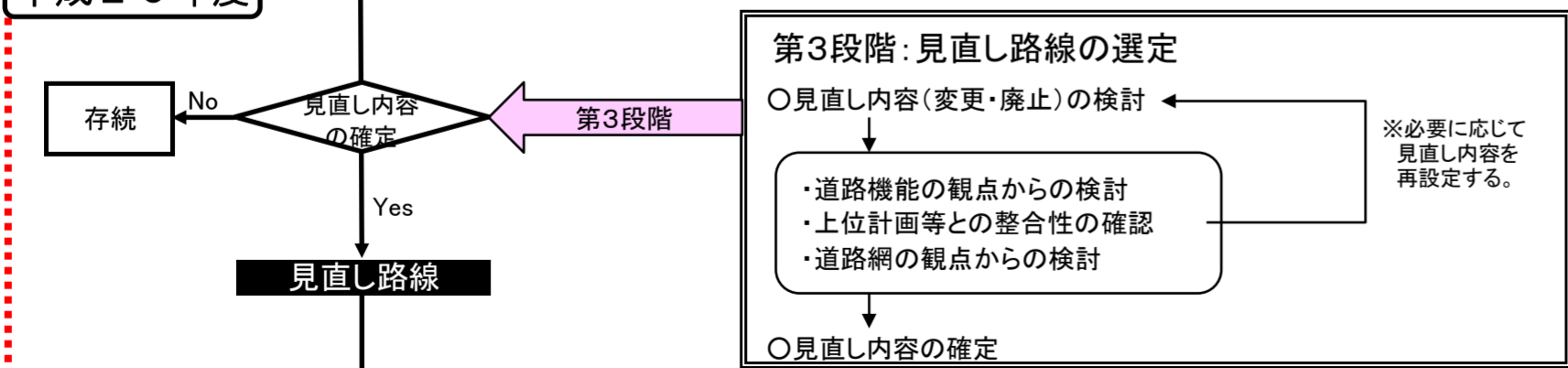
社会状況の変化に対応した都市計画道路の検証・見直しについて

検証・見直し指針による手順

平成25年度



平成26年度



平成27年度以降

都市計画の手続き 住民の合意形成・関係機関協議などを進め、都市計画の手続きを行う。

検証・見直し作業の状況

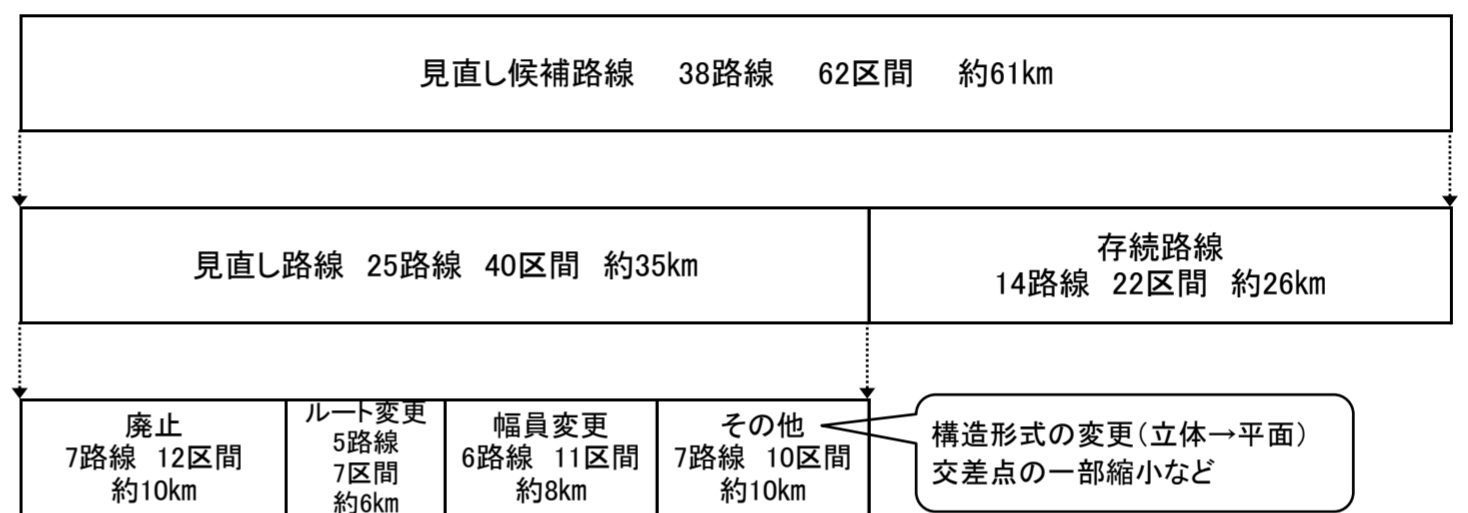
平成25年度

平成25年度の見直し作業による選定状況

(平成25年3月31日現在)

	路線数	区間数	延長(km)	備考
埼玉県の都市計画道路	1,340	-	約2,455	さいたま市を除く
検証路線	302	724	約894	第1段階の作業結果
見直し候補路線	38	62	約61	第2段階の作業結果

平成26年度



見直しのイメージ

