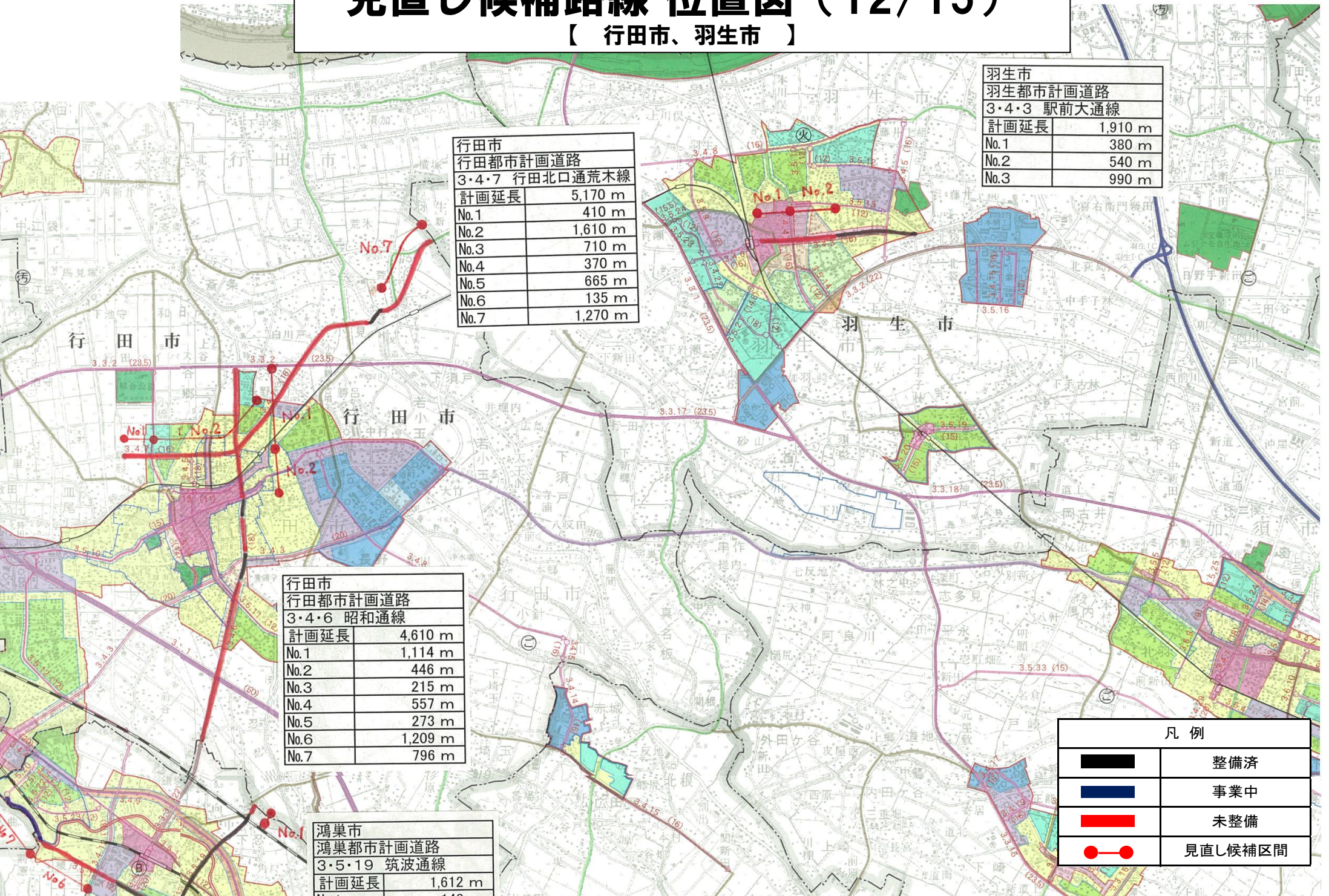


# 見直し候補路線 位置図 (12/15)

【 行田市、羽生市 】



行田市	
行田都市計画道路	
3・4・7 行田北口通荒木線	
計画延長	5,170 m
No.1	410 m
No.2	1,610 m
No.3	710 m
No.4	370 m
No.5	665 m
No.6	135 m
No.7	1,270 m

羽生市	
羽生都市計画道路	
3・4・3 駅前大通線	
計画延長	1,910 m
No.1	380 m
No.2	540 m
No.3	990 m

行田市	
行田都市計画道路	
3・4・6 昭和通線	
計画延長	4,610 m
No.1	1,114 m
No.2	446 m
No.3	215 m
No.4	557 m
No.5	273 m
No.6	1,209 m
No.7	796 m

鴻巣市	
鴻巣都市計画道路	
3・5・19 筑波通線	
計画延長	1,612 m

凡例	
	整備済
	事業中
	未整備
	見直し候補区間