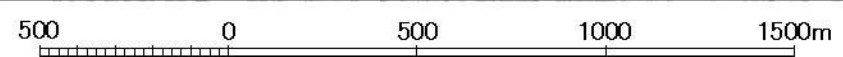
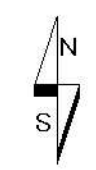
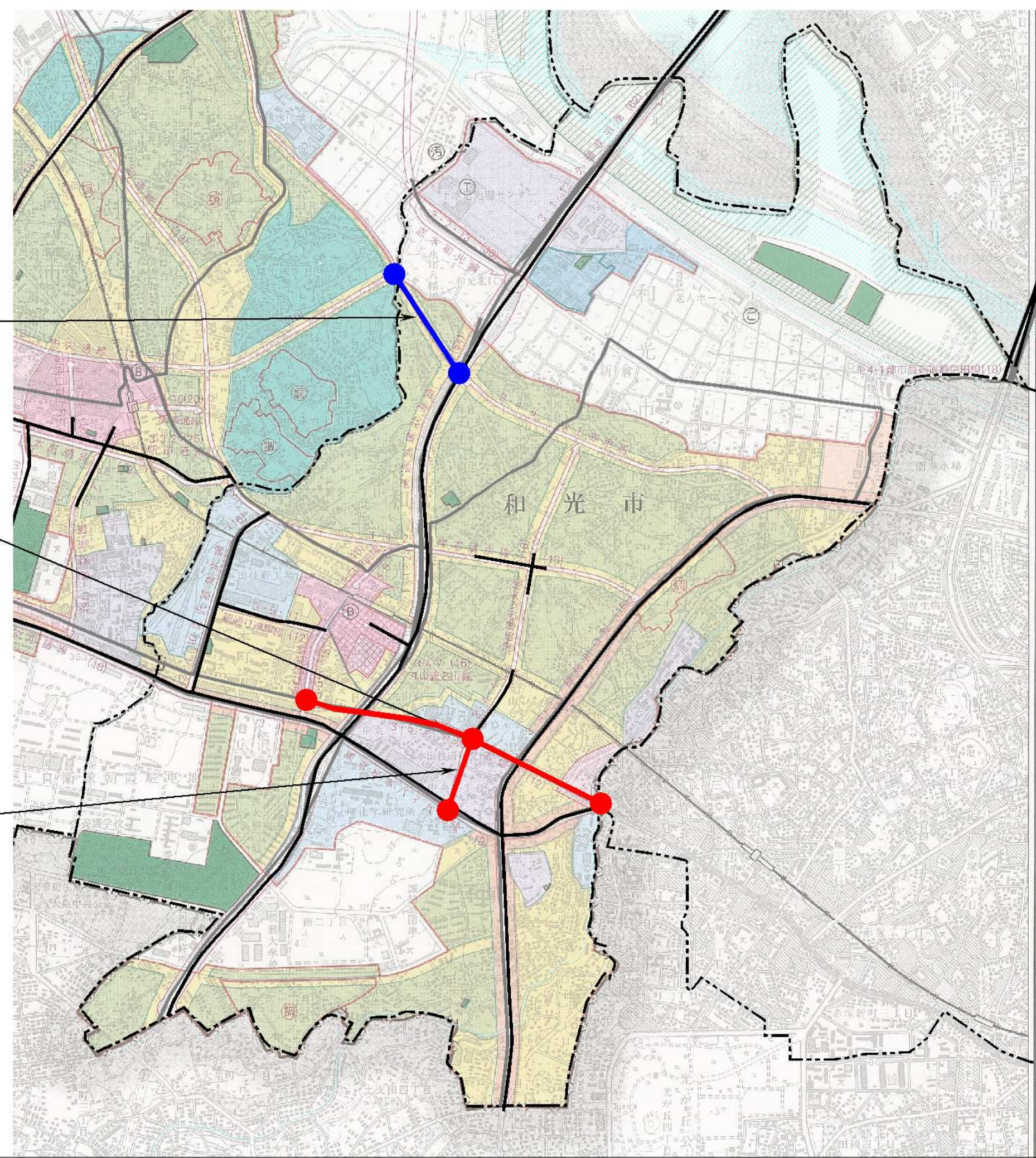


都市計画道路の
見直し路線位置図
(和光市)

吹上赤池線
12-2
【存続】

東京松本線
13-1
【廃止】

諏訪越四ツ木線
11-1
【廃止】



【和光市】

凡 例	
	見直し区間
	存続区間
	整備済区間 (都市計画道路)
	都市計画道路
	国道および県道
	鉄道
○ ○ 線	路線名
○ - ○	路線の整理番号 - 区間番号
【○ ○】	見直しの方向性