

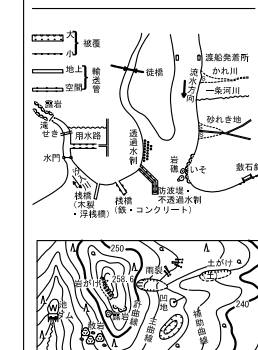
JC56-3	JC56-4	JC57-3
JC66-1	JC66-2	JC67-1
JC66-3	JC66-4	JC67-3

記 号

[Symbol]	普通建物	▲25.6	国家三角点
[Symbol]	繁らう建物	●25.6	国家水準点
[Symbol]	繁らう敷地	●25.6	国土地理院設置 の国家水準点
[Symbol]	普通無蓋倉	■25.6	公共基準点
[Symbol]		■25.6	公共水準点
[Symbol]		■25.6	電子水準点
[Symbol]		■25.6	公共電子基準点
[Symbol]		●25.6	標高を有しない 固定測量点
[Symbol]		●25.6	国土地理院 による標高点
[Symbol]	神社	[Symbol]	稲門
[Symbol]	寺院	[Symbol]	鳥居
[Symbol]	キリスト教堂	[Symbol]	高塔
[Symbol]	学校	[Symbol]	電線塔
[Symbol]	病院	[Symbol]	油井・ガス井
[Symbol]	交番・駐在所	[Symbol]	測量
[Symbol]	消防署	[Symbol]	とらうろ
[Symbol]	郵便局	[Symbol]	温泉
[Symbol]	工場	[Symbol]	記念碑
[Symbol]	支店	[Symbol]	立碑
[Symbol]	倉庫	[Symbol]	地立碑
[Symbol]	火薬庫	[Symbol]	記念塔
[Symbol]	操縦塔(ラジオ塔)	[Symbol]	煙突
[Symbol]	診療所(薬局)	[Symbol]	水辺観音所
[Symbol]	公園等	[Symbol]	クランク
[Symbol]	事務所	[Symbol]	航空用灯台
[Symbol]	銀行	[Symbol]	灯台
[Symbol]	診療所	[Symbol]	灯台
[Symbol]	森林管理署	[Symbol]	観音堂
[Symbol]	公民館・公民館	[Symbol]	神社・祠口
[Symbol]	銀行	[Symbol]	酒口
[Symbol]	職業安定所	[Symbol]	噴出口・噴霧口
[Symbol]	保健所	[Symbol]	温泉・鉱泉
[Symbol]	協同組合	[Symbol]	材料置場
[Symbol]	幼稚園・保育園	[Symbol]	駐車場
[Symbol]	ボートスタンド	[Symbol]	石炭
[Symbol]	プール	[Symbol]	へい
		[Symbol]	かき

[Symbol]	片側道路	[Symbol]	普通鉄道
[Symbol]	雙側道路	[Symbol]	路面の鉄道
[Symbol]	徒歩道	[Symbol]	特殊軌道
[Symbol]	高速道路	[Symbol]	索道
[Symbol]	歩道・分岐路等	[Symbol]	プラットホーム 及び乗降機
[Symbol]	防犯設備 (防犯カメラ等)	[Symbol]	エレベーター 及びスリッパ
[Symbol]	遊水	[Symbol]	地下部 地下鉄等出入口
[Symbol]	人工斜面	[Symbol]	鉄道及び道路 の境界線
[Symbol]	土壁等	[Symbol]	鉄道の重複区
[Symbol]	一区域	[Symbol]	踏切
[Symbol]	樹生	[Symbol]	踏切(踏切)
[Symbol]	耕地	[Symbol]	送電線

[Symbol]	市界	[Symbol]	町界
[Symbol]	町界	[Symbol]	指定部の境界
[Symbol]	北海道の支庁界	[Symbol]	大字・町(丁)界
[Symbol]	都市特別区界	[Symbol]	町界



寄 居 町

寄居町全図計画平面図

基準面は平成14年国土交通省告示第9号の規定による第二次水準面
 図影は積メルカトル図法
 図影に示してある座標はキロメートル単位
 方位は0.5キロメートル間隔
 図影に示してある経緯度目盛は10秒間隔
 高さの基準は東京湾の平均海面
 等高線の間隔は2メートル