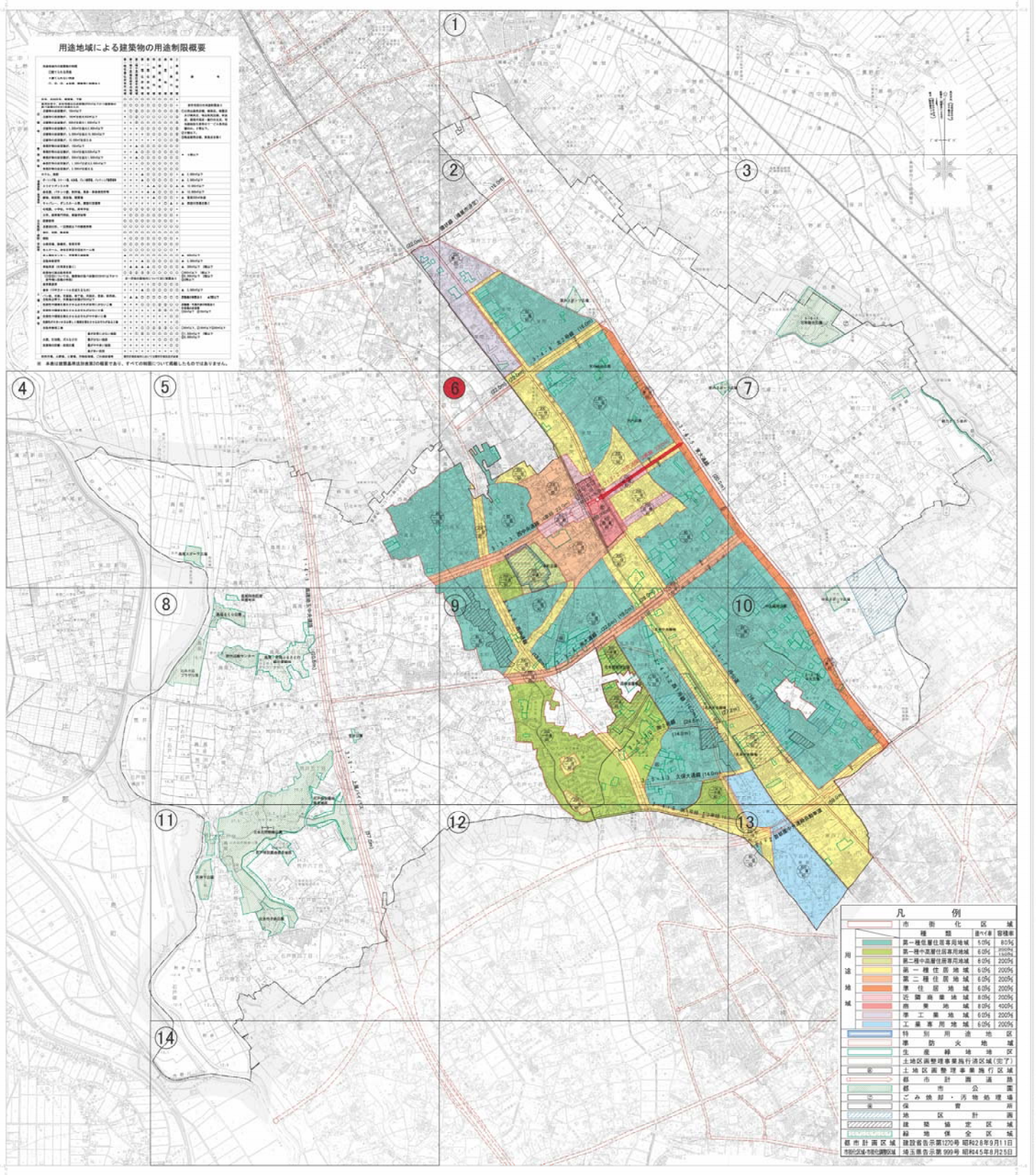


県決定：総括図 北本都市計画図

平成二十五年三月印刷



用途地域による建築物の用途制限概要

| 用途地域 | 建築物の用途制限 |
|-----------|--|
| 第一種住居地域 | 第一種住居用建築物、第一種中密度住居用建築物、第一種低層住居専用地域、第一種中層住居専用地域、第一種商業地域、第一種工業地域、第一種工業専用地域、第一種緑地保全地域、第一種公園緑地、第一種公園緑地、第一種公園緑地、第一種公園緑地 |
| 第二種住居地域 | 第一種住居用建築物、第一種中密度住居用建築物、第一種低層住居専用地域、第一種中層住居専用地域、第一種商業地域、第一種工業地域、第一種工業専用地域、第一種緑地保全地域、第一種公園緑地、第一種公園緑地、第一種公園緑地、第一種公園緑地 |
| 第三種住居地域 | 第一種住居用建築物、第一種中密度住居用建築物、第一種低層住居専用地域、第一種中層住居専用地域、第一種商業地域、第一種工業地域、第一種工業専用地域、第一種緑地保全地域、第一種公園緑地、第一種公園緑地、第一種公園緑地、第一種公園緑地 |
| 第一種商業地域 | 第一種商業用建築物、第一種工業用建築物、第一種工業専用地域、第一種緑地保全地域、第一種公園緑地、第一種公園緑地、第一種公園緑地、第一種公園緑地 |
| 第一種工業地域 | 第一種工業用建築物、第一種工業専用地域、第一種緑地保全地域、第一種公園緑地、第一種公園緑地、第一種公園緑地、第一種公園緑地 |
| 第一種工業専用地域 | 第一種工業用建築物、第一種工業専用地域、第一種緑地保全地域、第一種公園緑地、第一種公園緑地、第一種公園緑地、第一種公園緑地 |
| 第一種緑地保全地域 | 第一種緑地保全用建築物、第一種公園緑地、第一種公園緑地、第一種公園緑地、第一種公園緑地 |
| 第一種公園緑地 | 第一種公園緑地用建築物、第一種公園緑地、第一種公園緑地、第一種公園緑地、第一種公園緑地 |
| 第一種公園緑地 | 第一種公園緑地用建築物、第一種公園緑地、第一種公園緑地、第一種公園緑地、第一種公園緑地 |
| 第一種公園緑地 | 第一種公園緑地用建築物、第一種公園緑地、第一種公園緑地、第一種公園緑地、第一種公園緑地 |
| 第一種公園緑地 | 第一種公園緑地用建築物、第一種公園緑地、第一種公園緑地、第一種公園緑地、第一種公園緑地 |

凡例

| | |
|-----------------------|-----------------------|
| 市街化区域 | 市街化区域 |
| 第一種住居地域 | 第一種住居地域 80% 80% |
| 第二種住居地域 | 第二種住居地域 80% 80% |
| 第一種商業地域 | 第一種商業地域 80% 200% |
| 第一種工業地域 | 第一種工業地域 80% 200% |
| 第一種工業専用地域 | 第一種工業専用地域 80% 200% |
| 第一種緑地保全地域 | 第一種緑地保全地域 80% 200% |
| 第一種公園緑地 | 第一種公園緑地 80% 400% |
| 第一種公園緑地 | 第一種公園緑地 80% 200% |
| 第一種公園緑地 | 第一種公園緑地 80% 200% |
| 特別用途地区 | 特別用途地区 |
| 準防火地域 | 準防火地域 |
| 生産緑地地区 | 生産緑地地区 |
| 土地区画整理準備施行区域(完了) | 土地区画整理準備施行区域(完了) |
| 土地区画整理準備施行区域 | 土地区画整理準備施行区域 |
| 都市計画道路 | 都市計画道路 |
| ごみ焼却・汚物処理場 | ごみ焼却・汚物処理場 |
| 公園 | 公園 |
| 緑地保全区域 | 緑地保全区域 |
| 建築協定区域 | 建築協定区域 |
| 都市計画区域 | 都市計画区域 |
| 建設告示第1270号 昭和28年9月1日 | 建設告示第1270号 昭和28年9月1日 |
| 埼玉県告示第999号 昭和45年8月22日 | 埼玉県告示第999号 昭和45年8月22日 |

1:10,000



北本都市計画図
建設告示第1270号 昭和28年9月1日
埼玉県告示第999号 昭和45年8月22日