

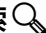
駐車場緑化モデル展示⑥ ジオグリーン65%

使用植物
高麗芝

緑被率
65%

施工単価/1区画
約23万円

問合せ先 環境部みどり自然課
☎048-830-3149

埼玉県 駐車場緑化 検索 



GEOGREEN 65%

ジオグリーン 65%

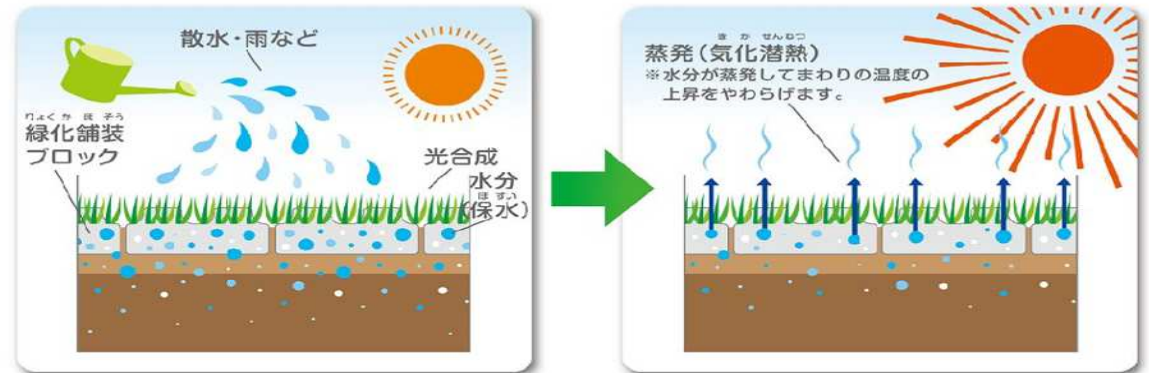


ジオグリーン65%
サンドクッション
不織布
クラッシュヤラン
不織布 (フィルター層)
路床

【舗装断面イメージ】

低炭素社会の実現とヒートアイランド抑止効果

舗装に使われている植物が光合成によって二酸化炭素を吸収し成長するため、低炭素社会の実現に役立ちます。緑化舗装部分に保水している水を蒸発させて、まわりの温度上昇を抑えます。



110kgの二酸化炭素を吸収!!

一般的な条件のもと、ジオグリーン65%を使い、芝を播種から育てて密実に生育した際、駐車場1台分(約15㎡)のCO2吸収量はなんと110kgも吸収します。(理論値)

ゲリラ豪雨・集中豪雨・洪水対策

ジオグリーン65%では、路盤層を含め降雨強度70mm/h(芝施工時52mm/h)もの雨水を一時貯留。

この区画は **太陽エコブロックス株式会社** の協力で整備しました