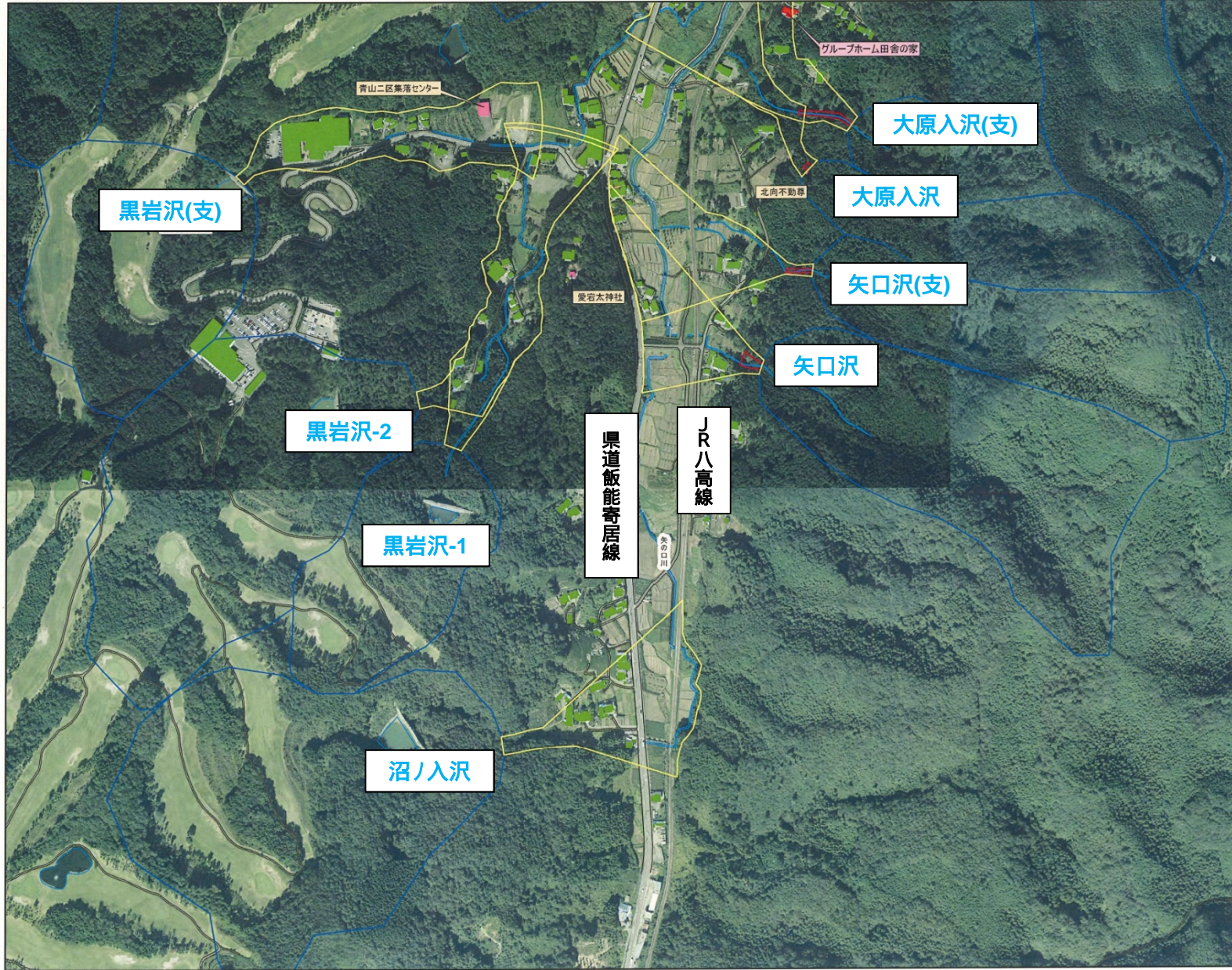


基礎調査結果総括図 小川町青山地区 2/3

図面 9



N

凡例

- 土砂災害特別警戒区域
- 土砂災害警戒区域
- 流域
- 建物
- 広域避難場所
- 災害時要援護者関連施設
- 地域防災計画指定避難場所
- 公共の建物(一部)
- 道路
- 河川・溪流

区域番号

- 11105 - : 急傾斜地
- 343 - : 土石流



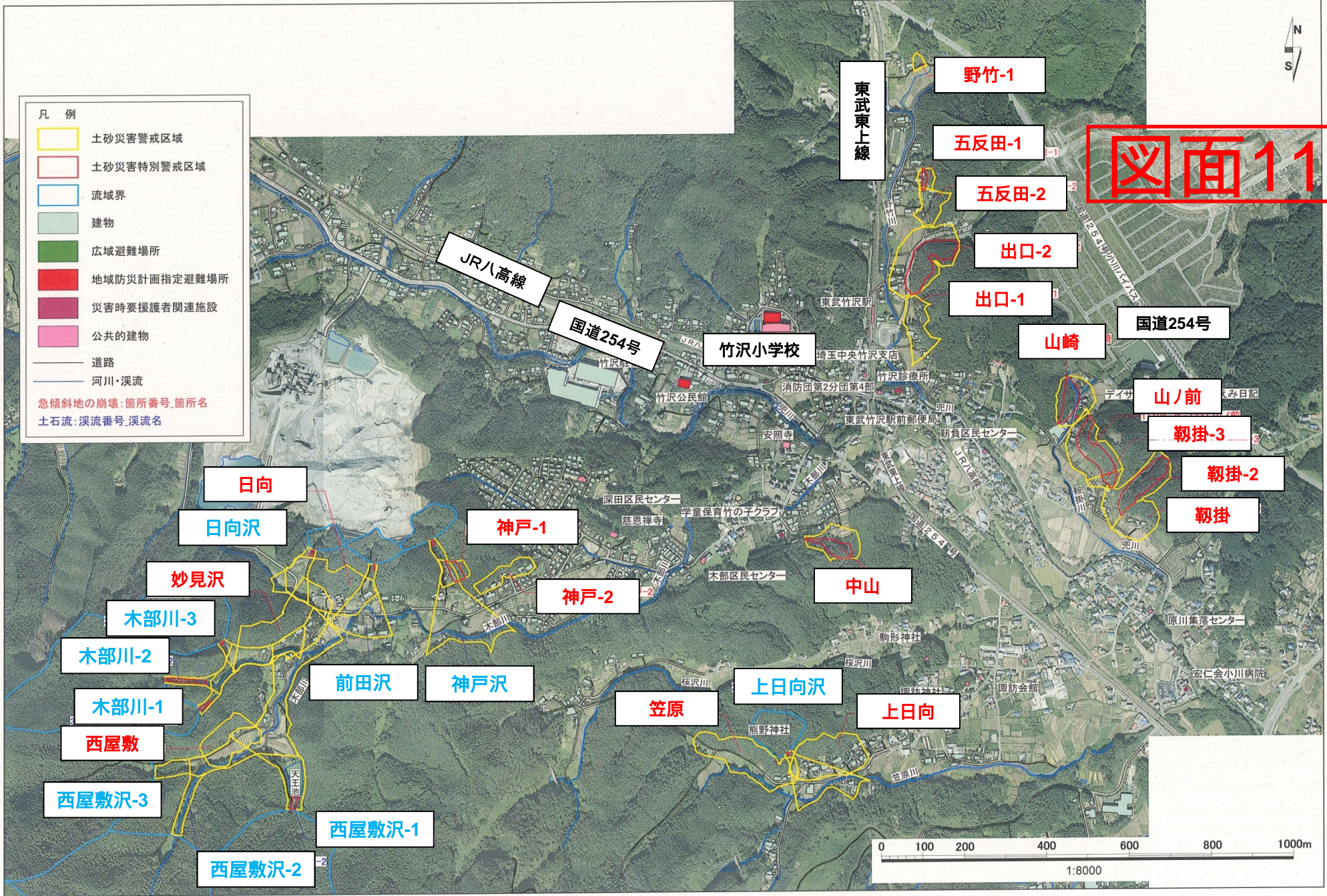


図面11

凡例

- 土砂災害警戒区域
- 土砂災害特別警戒区域
- 流域界
- 建物
- 広域避難場所
- 地域防災計画指定避難場所
- 災害時要援護者関連施設
- 公共的建物
- 道路
- 河川・溪流

急傾斜地の崩壊: 箇所番号_箇所名
土石流: 溪流番号_溪流名



0 100 200 400 600 800 1000m
1:8000

図面12

〈基礎調査結果総括図 小川町 木呂子・勝呂地区(3/3)〉

