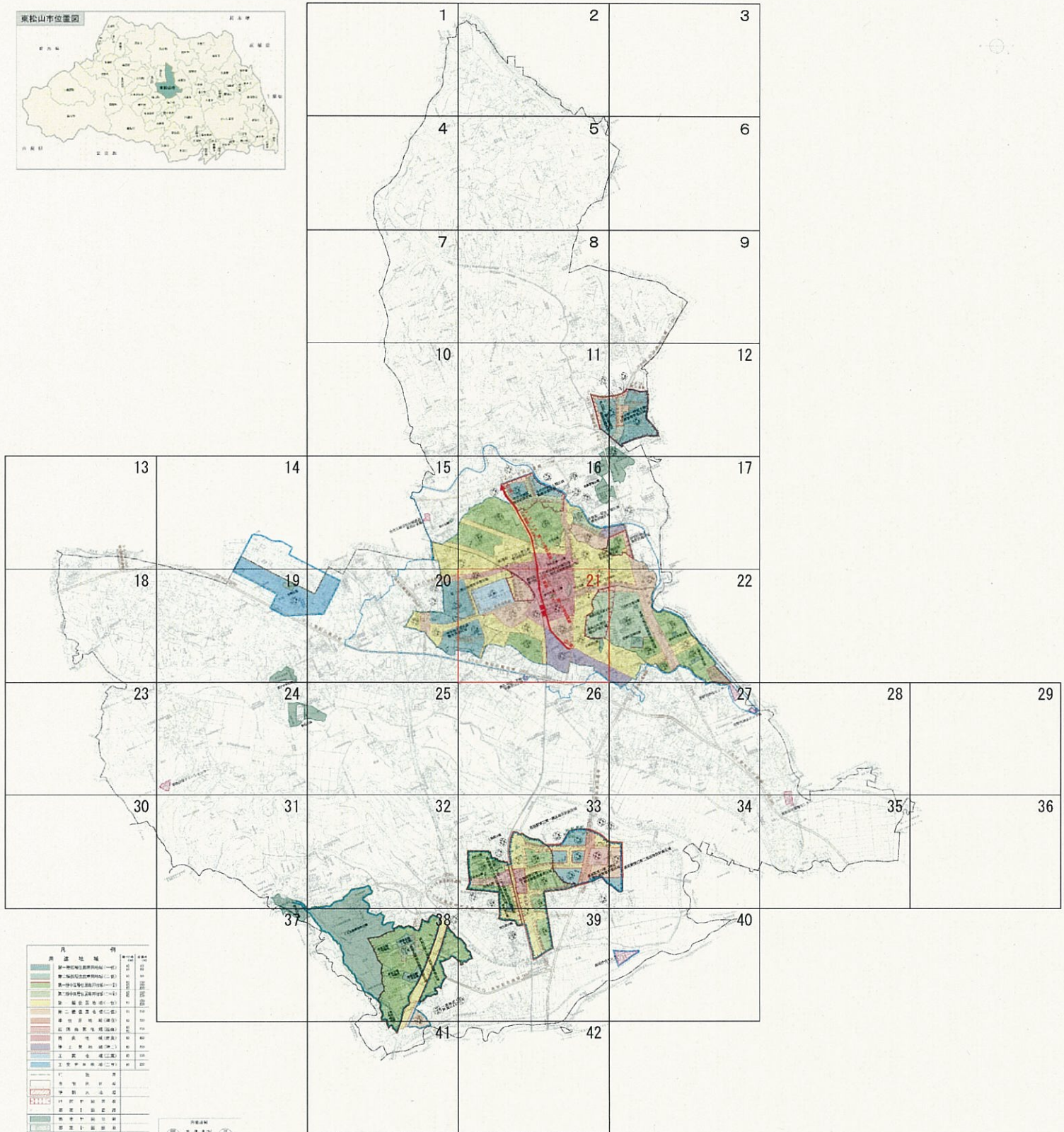


東松山市都市計画図



色	用途地域	面積 (㎡)
緑	第一種住居地域(第一種)	1,000
黄緑	第二種住居地域(第二種)	2,000
黄	第三種住居地域(第三種)	3,000
黄緑	第一種住居地域(第一種)	4,000
黄	第二種住居地域(第二種)	5,000
黄	第三種住居地域(第三種)	6,000
黄	第一種工業地域(第一種)	7,000
黄	第二種工業地域(第二種)	8,000
黄	第三種工業地域(第三種)	9,000
黄	第一種商業地域(第一種)	10,000
黄	第二種商業地域(第二種)	11,000
黄	第三種商業地域(第三種)	12,000
黄	第一種遊園地域(第一種)	13,000
黄	第二種遊園地域(第二種)	14,000
黄	第三種遊園地域(第三種)	15,000
黄	第一種緑地(第一種)	16,000
黄	第二種緑地(第二種)	17,000
黄	第三種緑地(第三種)	18,000
黄	第一種公園緑地(第一種)	19,000
黄	第二種公園緑地(第二種)	20,000
黄	第三種公園緑地(第三種)	21,000
黄	第一種河川敷(第一種)	22,000
黄	第二種河川敷(第二種)	23,000
黄	第三種河川敷(第三種)	24,000
黄	第一種埋立地(第一種)	25,000
黄	第二種埋立地(第二種)	26,000
黄	第三種埋立地(第三種)	27,000
黄	第一種埋立地(第一種)	28,000
黄	第二種埋立地(第二種)	29,000
黄	第三種埋立地(第三種)	30,000
黄	第一種埋立地(第一種)	31,000
黄	第二種埋立地(第二種)	32,000
黄	第三種埋立地(第三種)	33,000
黄	第一種埋立地(第一種)	34,000
黄	第二種埋立地(第二種)	35,000
黄	第三種埋立地(第三種)	36,000
黄	第一種埋立地(第一種)	37,000
黄	第二種埋立地(第二種)	38,000
黄	第三種埋立地(第三種)	39,000
黄	第一種埋立地(第一種)	40,000
黄	第二種埋立地(第二種)	41,000
黄	第三種埋立地(第三種)	42,000

作成機関
東松山市都市計画部
都市計画課

作成日
平成28年12月15日

縮尺
1:15,000

備考
1. 本図は、都市計画法第13条第1項の規定に基づき、都市計画決定されたものである。

1:15,000