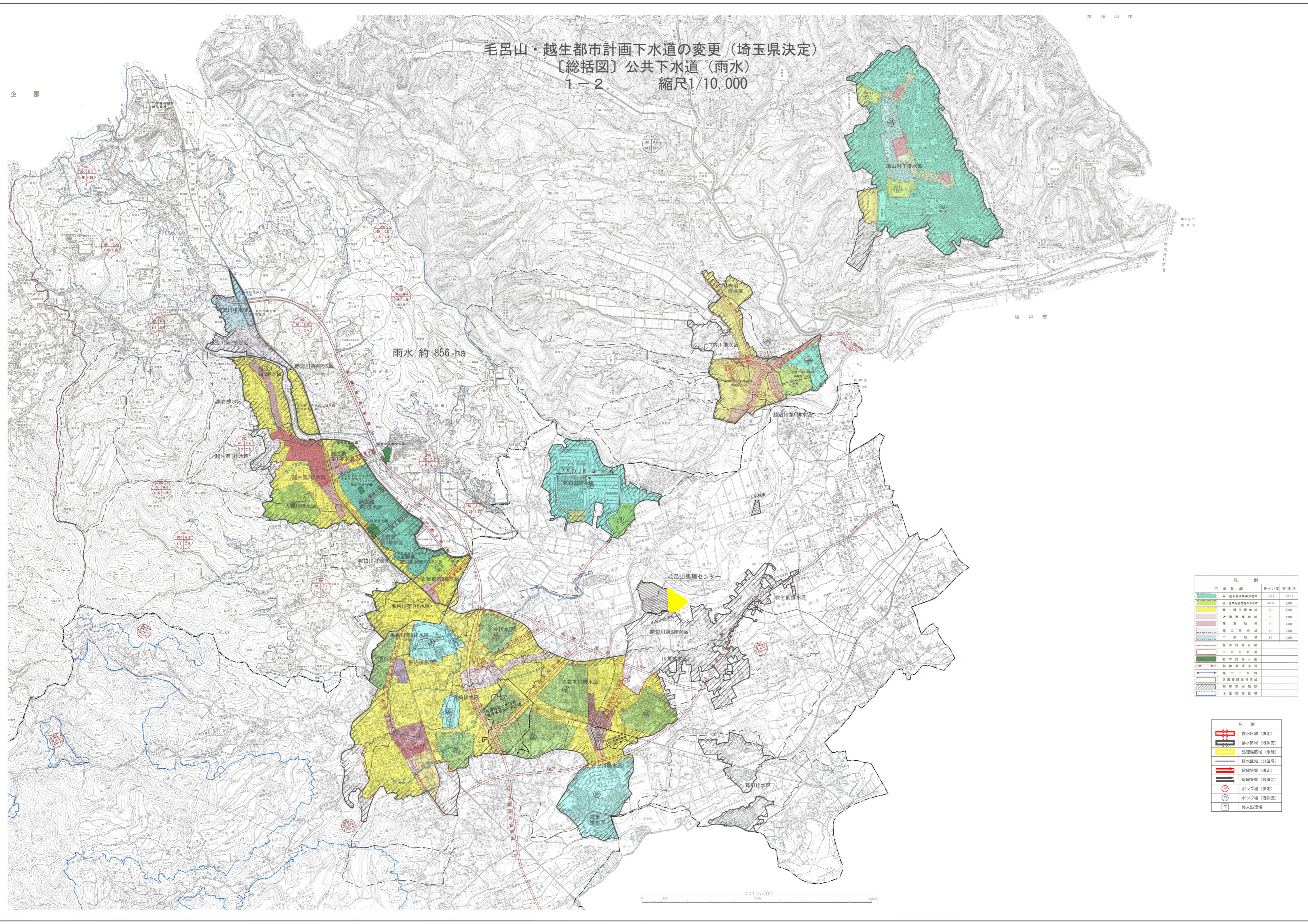


毛呂山・越生都市計画下水道の変更(埼玉県決定)
 〔総括図〕公共下水道(雨水)
 1-2 縮尺1/10,000



凡 例	
用途地域	排水係数 影響率
第一種中高層住居専用地域	50% 100%
第一種中層住居専用地域	50-60 250
第一種住居地域	60 250
近隣住居地域	60 250
商業地域	60 400
準工業地域	60 250
工業地域	60 100

凡 例	
	排水区域(決定)
	排水区域(既決定)
	処理場区域(削除)
	排水区域(分区分界)
	幹線管渠(決定)
	幹線管渠(既決定)
	ポンプ場(決定)
	ポンプ場(既決定)
	終末処理場

1:10,000
 0 200 400 600 800 1000 2000