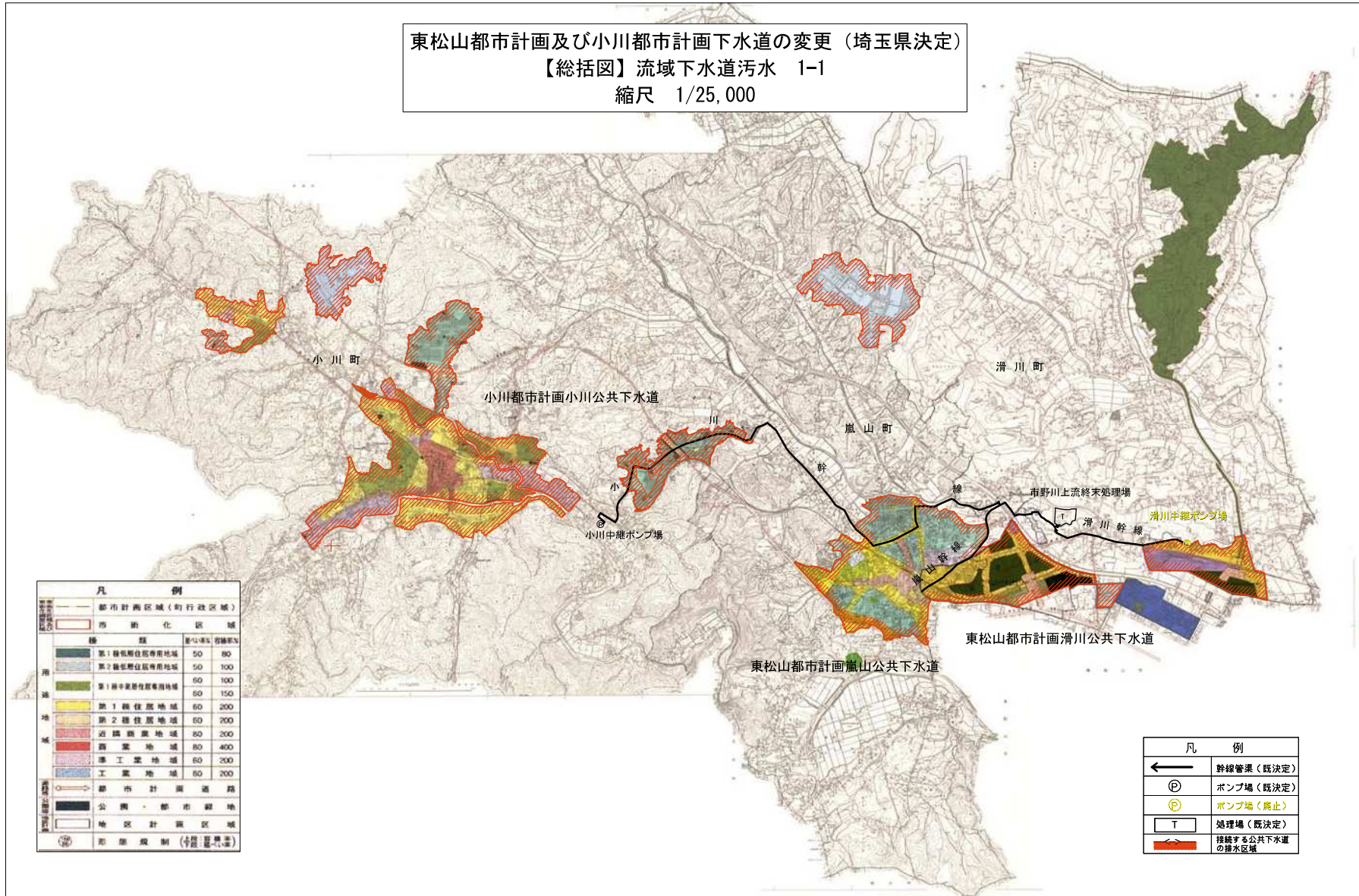


東松山都市計画及び小川都市計画下水道の変更（埼玉県決定）
 【総括図】流域下水道汚水 1-1
 縮尺 1/25,000



凡例	
都市計画区域(町行政区域)	
市街化区域	
種別	最小単位(百棟数%)
第一種低層住居専用地域	50 80
第二種低層住居専用地域	50 100
第三種低層住居専用地域	60 100
第一種中高層住居専用地域	60 150
第二種中高層住居専用地域	60 200
第三種中高層住居専用地域	60 200
近隣商業地域	80 200
商業地域	80 400
準工業地域	60 200
工業地域	80 200
都市計画道路	
公園・都市緑地	
地区計画区域	
都市計画(中継・ポンプ場)	

凡例	
←	幹線管渠(既決定)
⊕	ポンプ場(既決定)
⊕	ポンプ場(廃止)
T	処理場(既決定)
〰	接続する公共下水道の排水区域