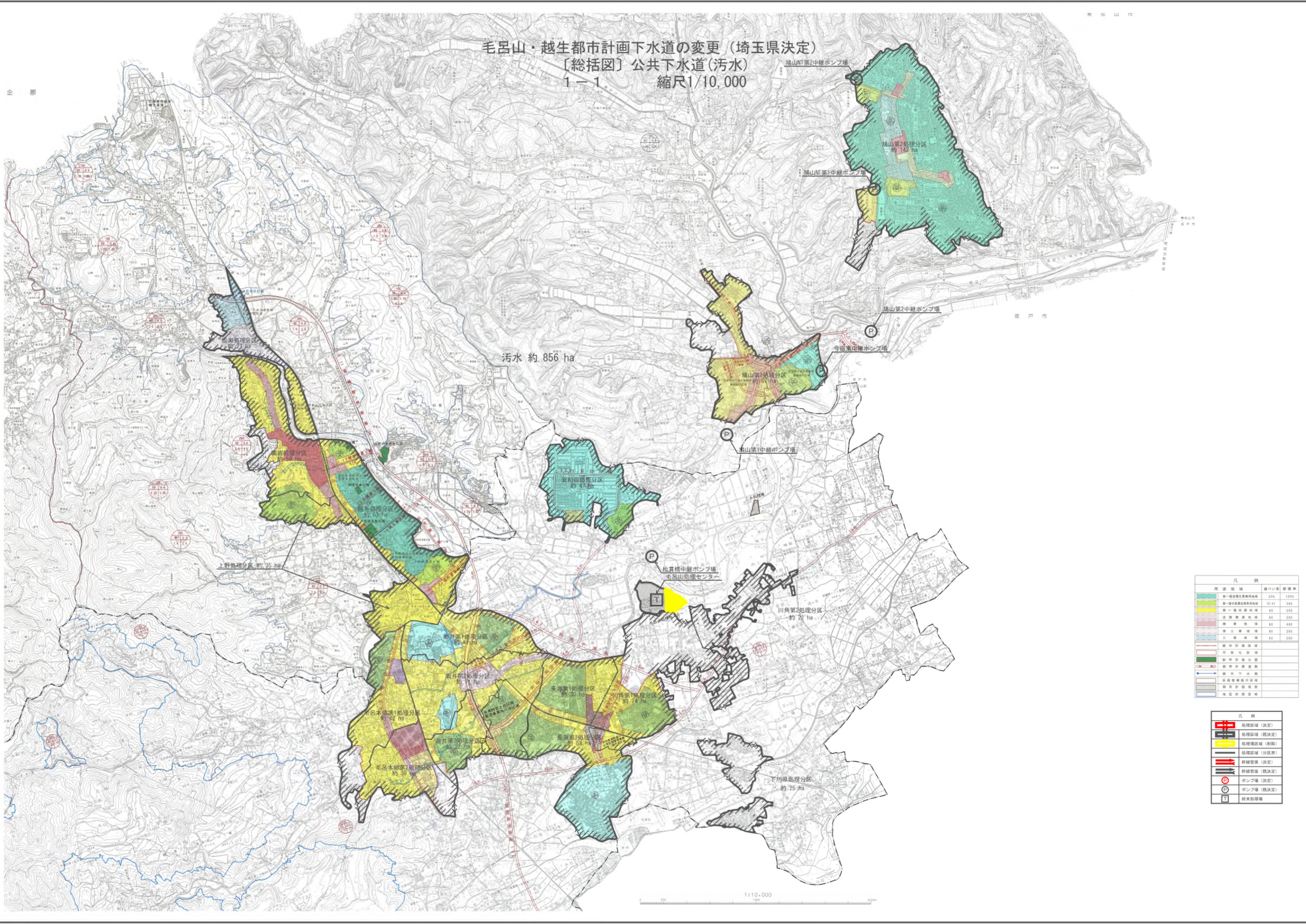


毛呂山・越生都市計画下水道の変更 (埼玉県決定)
 [総括図] 公共下水道(汚水)
 1-1 縮尺1/10,000



汚水 約 856 ha

用途地	縮尺1000 容積率
第一種中高層住居専用地域	20% 100%
第一種中層住居専用地域	10~15 20%
第一種低層住居専用地域	10 20%
第二種中高層住居専用地域	15 20%
第二種中層住居専用地域	10 20%
第二種低層住居専用地域	10 20%
商業地域	15 40%
準工業地域	10 20%
工業地域	10 20%

凡例	
	処理区域 (決定)
	処理区域 (既決定)
	処理区域 (未決定)
	処理区域 (分区分)
	幹線管渠 (決定)
	幹線管渠 (既決定)
	幹線管渠 (未決定)
	ポンプ場 (決定)
	ポンプ場 (既決定)
	将来処理場

1:10,000