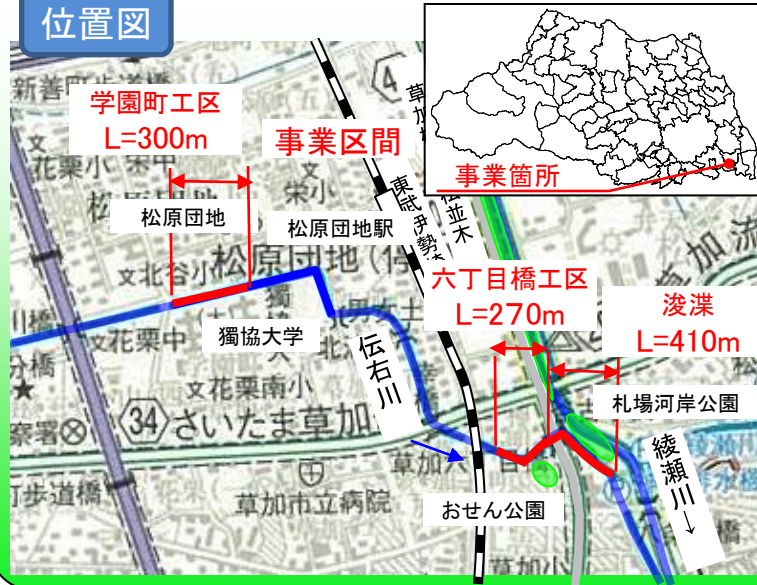


水辺再生100プラン

66 伝右川／草加市神明外



位置図



事業概要

開始年度 平成22年度
 事業延長 L=980m
 事業内容 遊歩道整備 L=570m
 階段護岸、修景整備、
 植栽工 1式
 浚渫 L=410m

地域の声

- ・川の魚を眺めるのが楽しかった。
- ・散歩するのが楽しかった。

事業経緯

伝右川水辺再生検討会

検討会メンバー

【学園町工区】

獨協大学、UR都市機構、松原団地自治会、
草加市、県

【六丁目橋工区】

六丁目町町内会、栄一丁目町会、草加小学校、
中学校、県、草加市

- 【学園町工区】
- ・第1回 (H22.7.8)
 - ・第2回 (H22.9.17)
 - ・第3回 (H23.2.10)

- 【六丁目橋工区】
- ・第1回 (H22.7.8)
 - ・第2回 (H22.11.1)
 - ・第3回 (H23.1.28)

測量・設計 (H22.6～H23.3)

工事 (H23.3～H24.10)



地域活動

- ・遊歩道のゴミ拾い
- ・植栽の維持管理

整備の状況

(学園町工区)



整備前

護岸が直壁で水辺に行けない(H22.7撮影)



整備後

親水護岸が完成し水辺に近づく(H24.1.1撮影)

水辺の散歩を楽しみ、水際に近づける場所の創出

- ポイント①: 獨協大学学生センターと調和した親水護岸をつくる
- ポイント②: 水辺に近づきたくなる、良好な水環境をつくる
- ポイント③: 地域住民が美化活動や環境教育に熱心に取り組める場所をつくる

★: ビューポイント

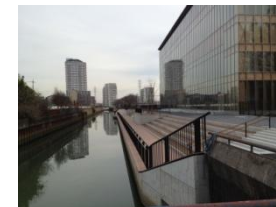
景観を向上させる親水護岸

獨協大学学生センターと調和を図ったデザインによる親水護岸整備により良好な景観を創出しました。



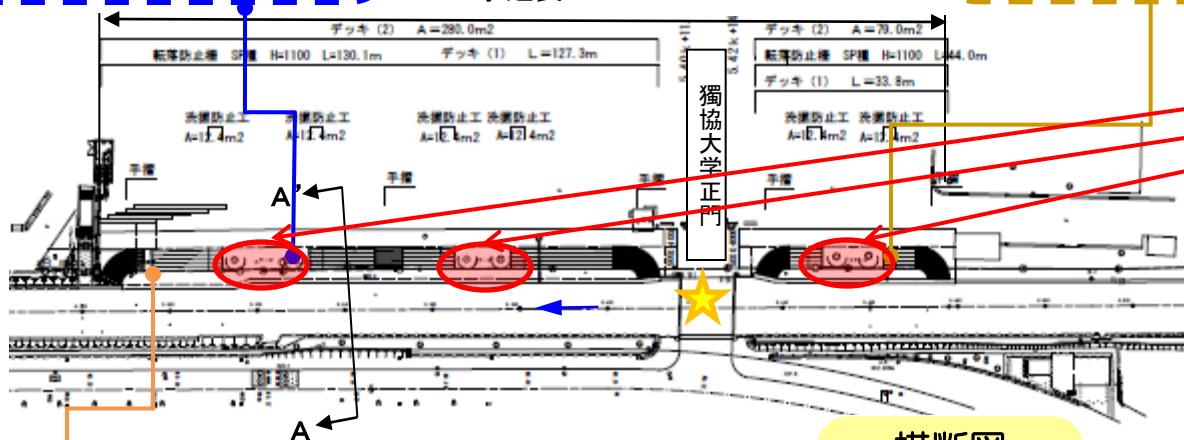
水辺に近づきたくなる階段護岸

階段護岸の設置により、通行する人々が水辺に近づきたくなるような演出を実施しました。

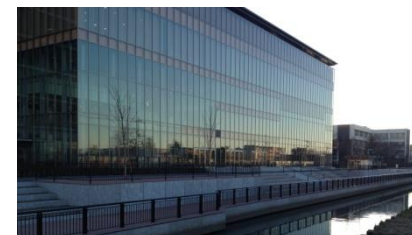


工事延長 L=300m

平面図



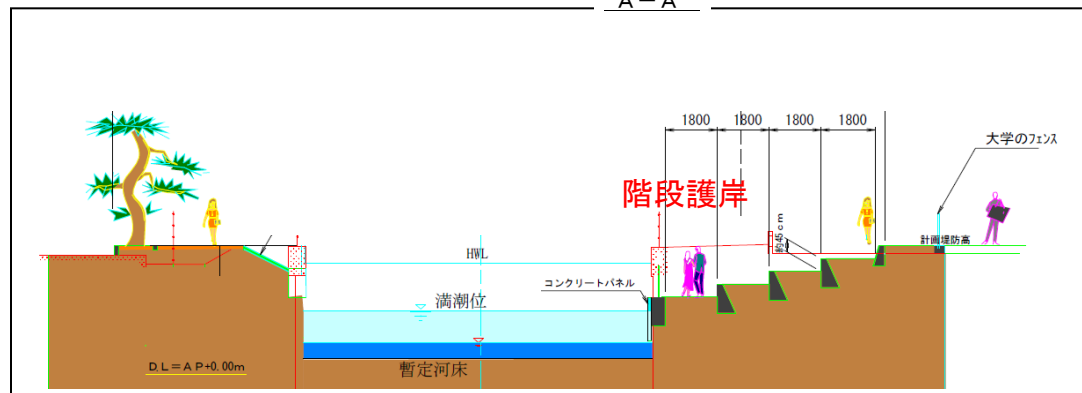
植栽工(桜外)1式



横断図

地域との協働を実現する護岸

松原団地自治会、及び獨協大学により親水護岸の清掃、イベント活動などを実施することを考慮した護岸形状としました。



事業概要

整備テーマ ポイント

六丁目橋工区

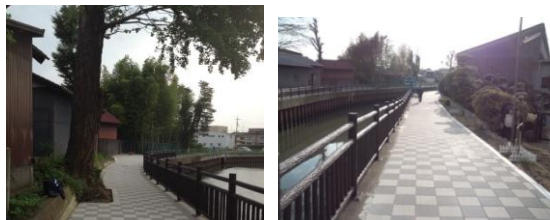
歴史的景観を眺めながら水辺の散歩を楽しめる空間の創出

- ポイント①: 今様草加宿の回廊計画の一部として、川沿い散策路を整備
- ポイント②: 今様草加宿の趣旨に沿った平板舗装、擬木柵を設置
- ポイント③: 地域住民が美化活動などに熱心に取り組める場所の創出

★: ビューポイント

景観を向上させる遊歩道

今様草加宿の計画に合わせたデザインの平板舗装と擬木柵により歴史的な景観を演出しています。



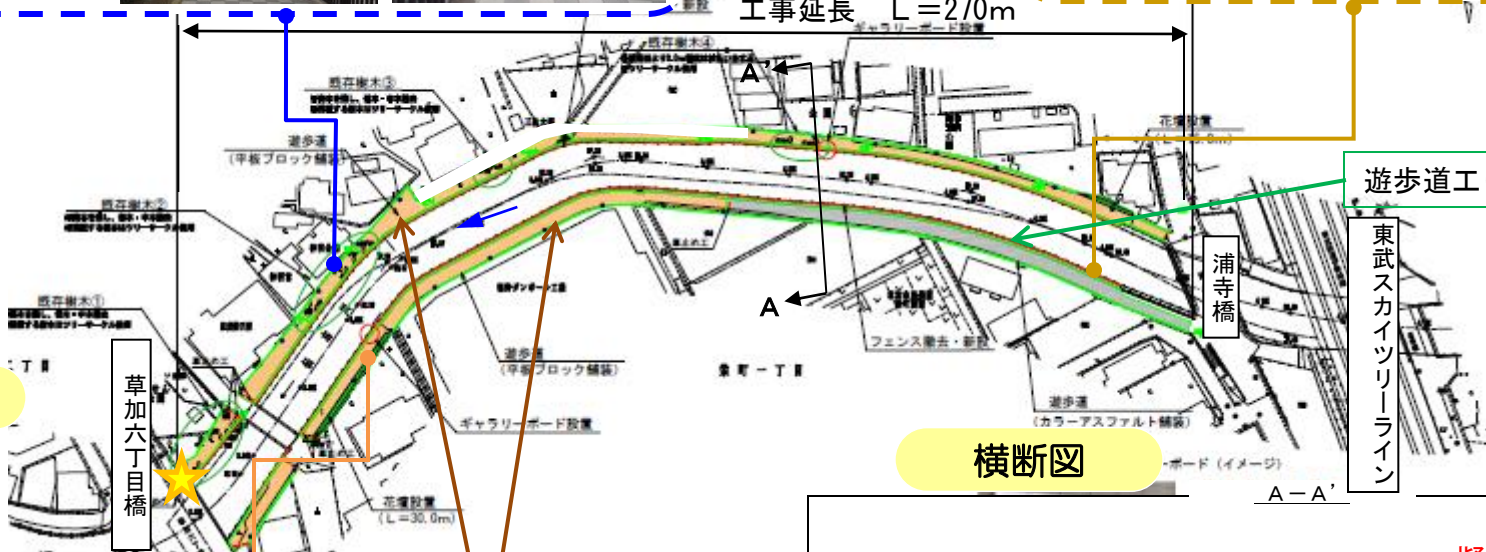
周辺環境に合わせたカラー舗装

車両が通行する箇所においても周辺環境に合わせたカラー舗装により今様草加宿らしく演出しています。
(地域自主戦略交付金事業)

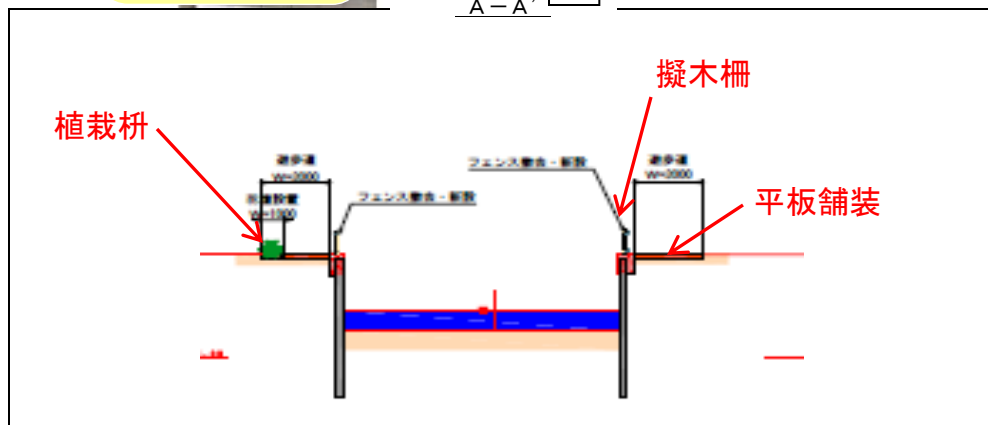


工事延長 L=270m

平面図



横断面図



地域活動のためのメッセージボード

地域住民が定期的に美化活動やイベントを行えるよう、連絡等に使えるメッセージボードを設置しました。



遊歩道工(平板)1式