



# 水辺再生100プラン

## 54 新河岸川 / ふじみ野市福岡



### 位置図



### 事業概要

開始年度	平成22年度	
事業延長	L=1,000m	
事業内容	遊歩道	L=790m
	親水護岸	1箇所
	自然観察広場	1箇所
	休憩施設	一式

### 地域の声

散策ができる環境になった。  
豊かな自然を身近に感じられる。

### 事業経緯

- 新河岸川（ふじみ野）水辺再生検討会
- ・第1回（H22.10.20）
  - ・第2回（H23. 1.21）
  - ・第3回（H23. 3.18）
  - ・第4回（H23. 6.29）
  - ・第5回（H23.12. 7）
  - ・第6回（H24. 3.16）
- ・工事中の現場見学会

測量・設計（H22.6～H23.3）

工事（H23.9～H24.3）

### 検討会メンバー

川崎自治会、八ヶ自治会、滝自治会  
埼玉県生態系保護協会ふじみ野支部  
川の国応援団美化グループ  
川の国応援団古市場美化グループ  
舟運・道の会、花と緑の部会  
元福岡小学校、上野台小学校  
葦原中学校  
ふじみ野市、県



### 地域活動

- ・川の国応援団美化活動団体等が年2回程度の清掃活動を実施
- ・地元団体が花壇の花植えを実施

### 整備の状況

#### 整備前



雑草が繁茂し水辺に近づけない（H22.6撮影）

#### 整備後



水辺に親しめる船着き場を整備（H25.3撮影）

周辺施設と連携させたやすらぎの場づくり

- ポイント①: 安全で容易な周辺施設へのアクセス
- ポイント②: 安全で利用しやすい遊歩道の整備
- ポイント③: 安心して水辺に降り、水辺に触れ合える場を設ける、自然豊かな河畔林の保全
- ポイント④: 地域住民と行政との共同による川づくり

★: ビューポイント

緑豊かな川沿いを散策できる遊歩道

緑地公園内の散策路として、遊歩道を再整備しました。また、出入口を緩やかなスロープに整備することにより多くの方が利用できるようアクセシビリティを向上させました。

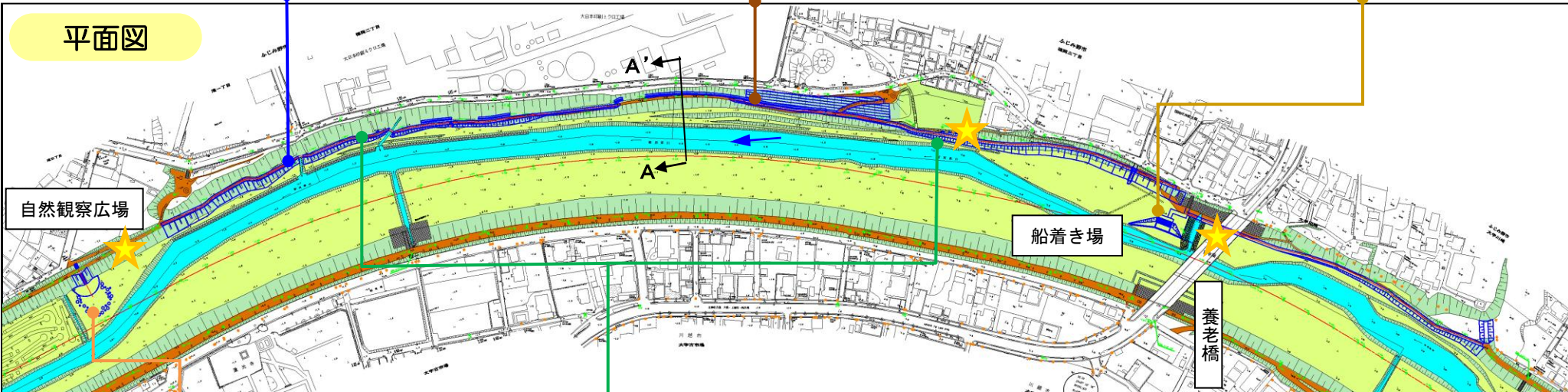


水に触れ合う船着き場

船着き場を整備し、上下流域の市と連携した舟運等のイベントが可能となりました。また、景観に配慮し石張りの階段を使用しました。



平面図



環境学習体験の場となる自然観察広場

高水敷きに自然観察広場を設置し、子どもたちが身近な自然とふれあえる場を創出しました。



自然の中で安らげるベンチ

自然の中で休息し、また観測する場としてベンチを設置しました。



横断図

