

プログラム6

ありんこクイズ



外でアリを観察しながら、クイズに答えてね。
ありんこ博士になれるかな？

用意するもの

- ①ありんこクイズシート(右)
- ②えんぴつ
- ③虫めがね(なくてもよい)

やりかた

- ①まずはアリを探そう。
- ②見つけたアリをよく観察してクイズに答えてね。
- ③全部できたら、答え合わせ!



クイズを楽しみながら、身近にいるアリをじっくり見てみよう。今まで気づかなかったアリの姿を発見できるかも。

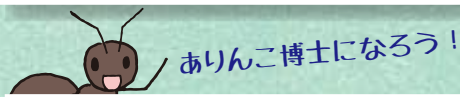
6本	アリは昆虫の仲間だよ。昆虫の足はみんな6本。
8足	アリのご先祖様はハチだよ。中にはお尻の針で刺すアリもいるから気を付けて！名前が似ているシロアリは、実はゴキアリの仲間だよ。
かむくち	アリの口はみなかむくちをしているよ。強いアリの口は、大きなエサを軽々と運ぶんだ。かまると同じ形に見えるよ。
5種類	アリはたくさん動かし毎日同じ巣の家族のために朝から晩まで働いているよ。他の家族のアリと比べて出会う場所が違ってくるよ。
5種類	アリは日本になんと約300種類いるよ。そして世界には約13,000種類もいらしい。どこに行ってもアリを見つけたことがあるね。

もっと詳しくは豆知識

[答え]

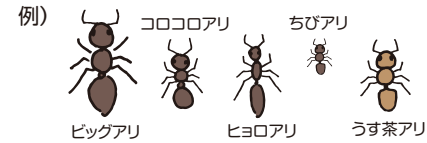
ありんこクイズシート

1 アリの足は何本？



5 まわりに何種類のアリがいる？

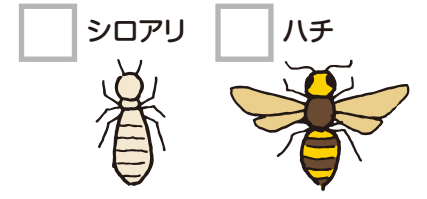
アリに自由に名前をつけて、下のわくの中に名前を書いてみよう。



種類いた

2 アリのなかまはどっち？

アリをよく見て似てる方にチェック☑



3 アリのくちはどっち？

アリの顔をよ〜く見て答えよう



4 アリはお外で何してる？

アリを観察して行動を見てみよう。いくつかチェック☑してもいいよ

- エサを運んでいる
- ケンカしている
- 歩いている
- 遊んでいる

その他
[]