

みつみね おさんぽ コース

埼玉県秩父環境管理事務所
0494-23-1511

**えっ、
猫犬じゃないの？**
隨身門や三つ柱鳥居の前など、三峯神社では猫犬の代わりに狼の像が置かれています。三峰では狼が神の使いとして大切にされているのです。



**★P 全国23社の
神々がここに集結！**
三峯神社とゆかりのある神々を祀った小さな神社がある場所。諏訪神社、伊勢神宮などもここで参拝できるのです。

**重厚な
門構えに圧倒！**
江戸時代に建立され、一度、再建されたのち、昭和40年(1965年)春に改修を行いました。色とりどりの繊細な彫刻と重厚な造りは必見です！



**★P これぞ
パワースポット！**
鮮やかな彫刻が素晴らしい拝殿！商売繁盛、心願成就、金運上昇など様々なご利益があるそうです。礼を尽くして参拝しましょう。



**★P あのひと
縁結び…♡**
モミの木と櫓がピッタリ寄り添っていることから縁結びの木と呼ばれています。アナタの恋の願いも叶うかも…？

**★P 三峯神社の
「氣」は木から**
樹齢800年と言われるご神木。三度深呼吸してから木に触れ、お祈りすると、体に氣が流れ込んできます！



**裏面にはこの先のお散歩
コースと季節ごとに見られる
花や植物、展望スポットの
紹介があるよ！**

**★P 強い霊力をもつ
お犬様のお宮**
神の使者であるお犬様(狼)をお祀りしているお宮。お犬様は家々を守護する諸難除けの神と崇められていますので、ぜひ参拝しご守護を頂きましょう。

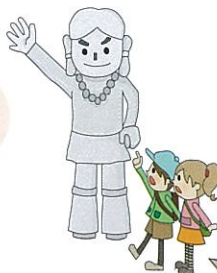
**★P 石畳に
龍神さま！**
2012年の辰年に突如として姿を現した赤い目の龍神様。水をかけると浮かび上がるそう。見つけたらラッキー！



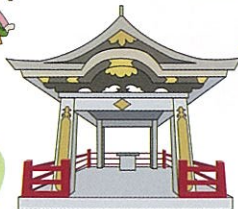
**三峯の宝物、
見てみない？**
三峯山の宝物、秩父宮家ゆかりの工芸品などを展示。日本国内でも珍しいニホンオオカミの剥製標本も見られます。



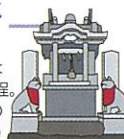
**三峯神社の
創始者なんです。**
日本武尊が東征中に、雁坂峠を越えて碓氷峠に向かう途中、伊弉諾尊・伊弉册尊の二神をお祀りしてこの場所に三峯神社を創建したそうです。



**★P わーっ！
すごい山！**
奥秩父の山々が一望できる隠れ絶景スポット！ここから奥宮を参拝できます。健康運上昇の効果があるそうです。



**奥宮…いつかは
行ってみたい**
三峯神社のもう一つの社殿、奥宮は妙法ヶ岳にあり、登山道で1時間半程。え、そんなにかかるの？という方の為に、拝拝殿からも参拝できるようになっているのです。



**あなたもみつみねマスターになれる！
三峰ビジターセンターって？**

三峰周辺の自然、登山情報、動物、植物、鉱物、歴史等、三峰に関する様々な展示を行っています。

- 雲取山の有名人、鎌仙人って誰のこと？
- 古代の秩父地域には巨大サメがいた？
- ウソという名のホントの鳥の鳴き声は？
- ユウレイタケってどんな花？

答えは…
ビジターセンターで探してみよう！
【三峰ビジターセンター】
所在地：秩父市三峰8-1
開館時間：AM 9:00 ~ PM 5:00
休館日：なし
入館料：無料



**ツキノワグマに
触れるらしい…!?**
ビジターセンターの剥製は直接、さわられるものもあるんです。凶暴なツキノワグマも剥製なら一緒に記念撮影ができますよ！運が良ければ解説員のクマさんにも会えるかも？



【凡例】
←→ 各区間ごとの所要時間の目安
10分
*表記の時間は大人が立ち止まらずに歩いた場合のおおよその時間です。

【お散歩コースのまわり方】
各区間の所要時間を参考に●で示した見どころスポットを訪れてみましょう。
★Pのマークはパワースポットといわれている場所を表します。
もれなく回って三峰の雄大な自然を感じながらご利益を頂きましょう！

