

無料
要登録

彩の国みどりの サポーターズクラブ

みどりを増やしたいあなたを全力サポート！



園庭・校庭に
芝苗



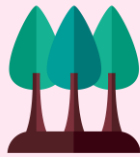
園庭・校庭の補植用などに
ポット苗・切芝を提供しています。

補助の上限

新規芝生化 … 最大 **20万円分**

芝生維持管理 … 最大 **10万円分**

里山などに
苗木



埼玉県産の苗木を提供しています。
樹高は約2.0mまでになります。

補助の上限

最大 **10万円分**

樹種は複数種混合もOK

困ったときは
専門家派遣



専門家によるアドバイスを
受けられます。

(埼玉県みどりのアドバイザー)

主な相談内容

芝の維持管理方法
樹木の維持管理方法 など



コバトン&
さいたまっちゃん



苗木・芝生は どうしたらもらえるの？

1 まずは会員になりましょう！

- 「埼玉県 みどりのサポーターズクラブ」を検索システムからお探してください。
- 「彩の国みどりのサポーターズクラブ会員登録申込書（様式第1号）」をダウンロードし、記入後に埼玉県みどり自然課（a3140-08@pref.saitama.lg.jp）までお送りください。

埼玉県 みどりのサポーターズクラブ

検索



URL

<https://www.pref.saitama.lg.jp/a0508/midorisaisei-top/supporters.html>

2 「苗木等提供依頼書」を送りましょう

- ①でアクセスした県のウェブページから、「彩の国みどりのサポーターズクラブ苗木等提供依頼書（様式第2号）」をダウンロードします。
- 必要事項を記入したら、埼玉県みどり自然課までお送りください。

3 「活動報告書」を送りましょう

- 苗木やポット苗の植え付け完了後は、活動報告書の提出が必要です。
- ①でアクセスした県のウェブページから、「彩の国みどりのサポーターズクラブ活動報告書（様式第3号）」をダウンロードします。
- 必要事項を記入したら、埼玉県みどり自然課までお送りください。
※「埼玉みどりのポータルサイト」で公開されます。



お申込み前の注意

- 会員の方ご自身で、受取り・積み下ろし・運搬・植樹を行っていただきます。
- 個人宅など、公開性のない場所での緑化活動は対象となりません。
- 苗木等の提供は、1団体につき、同一年度で2回までです。
- 申込から苗木等の提供までに、1か月程度お時間をいただきます。

