

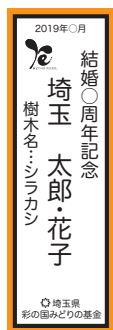
彩の国みどりの基金に御協力をお願いします。

寄附の  
申込書は



埼玉県知事 上田 清司

寄附金で植樹した樹木にあなたのメッセージを添えた  
記念プレートを設置しませんか？



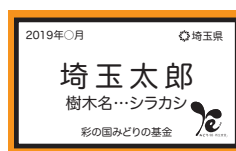
タテ18.0cm  
×  
ヨコ5.0cm



植樹記念

(芳名板イメージ)

※芳名板を設置する  
こともあります。



タテ5.5cm  
×  
ヨコ11.0cm



5万円以上の御寄附の場合

1万円以上5万円未満の  
御寄附の場合

## 「彩の国みどりの基金」の仕組み

※「彩の国みどりの基金」の創設による  
自動車税の変更はありません。

### 自動車税



自動車税収入額の1.5%相当額を  
基金へ(1台あたり約500円)

二酸化炭素を排出する自動車の所有  
者が二酸化炭素を吸収するみどりの  
保全と創出に貢献する仕組みです。

皆様からの **寄附**

彩の国  
みどりの基金  
(約13億円)

主要な成果の報告は  
中面をご覧ください。

森林の整備・保全



身近な緑の  
保全・創出



県民運動の  
展開

寄附金は埼玉県への寄附(ふるさと納税)となりますので、税法上の控除があります。(確定申告が必要です。)

お問い合わせ

埼玉県環境部 みどり自然課

ホームページも見てね!

<https://www.pref.saitama.lg.jp/a0508/midorisaisei-top/index.html>

埼玉県 みどりの再生

検索

TEL 048-830-3140 FAX 048-830-4775 Email a3140@pref.saitama.lg.jp



自動車税を活用した

# 『みどりの再生』の 結果のご報告

平成30年度は **1,203ヘクタール** のみどりを再生しました!



## 身近な緑の保全・創出

身近な施設で緑を守り、創出しました。



小学校の校庭芝生化(蓮田市)



駐車場緑化(東松山市)

## 森林の整備・保全

手入れされていなかった森林を整備し、再生しました。



林内が暗く土壌流出のおそれがある森林(日高市)



整備され広葉樹が育ちつつある森林(日高市)

## 県民運動の展開

県民参加でみどりの再生を実感する取組を行いました。



企業の森林ボランティアによる下草刈活動(長瀬町)



県民参加による植樹会(所沢市)

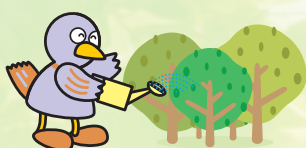


ボランティア団体による街路樹の除草活動(越谷市)



園児による植樹活動(越谷市)

## みどりの再生の 実績



身近な緑の保全・創出

515か所 (H20~H30)

森林の整備・保全

11,409ヘクタール  
(H20~H30)

県民運動の展開  
みどりの活動支援補助事業補助団体数

655団体 (H20~H30)