



首都圏自然歩道

# 関東ふれあいの道

埼玉県

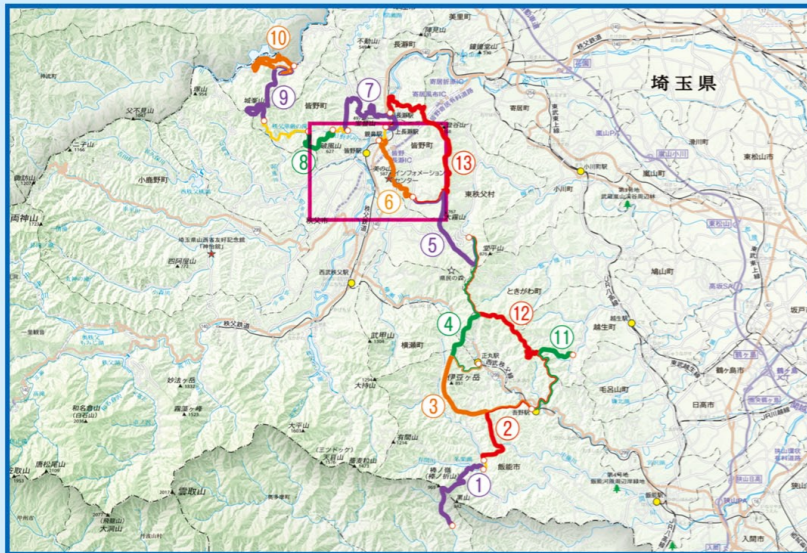
6

## 花の美の山公園を訪ねるみち

[家族向き]



美の山公園



### コース内 花の美の山公園を訪ねるみち

皆野町高原牧場入口バス停から桜の名所である美の山公園を経て、秩父鉄道親鼻駅に至る家族向きのコースです。

高原牧場入口バス停の近くは、かつて江戸の交通の要衝であった面影を伝えています。

コースの中心・美の山公園は、多くの種類の桜やヤマツツジ、アジサイ等、四季折々の花が楽しめます。また、園内の展望台から秩父盆地を一望できます。

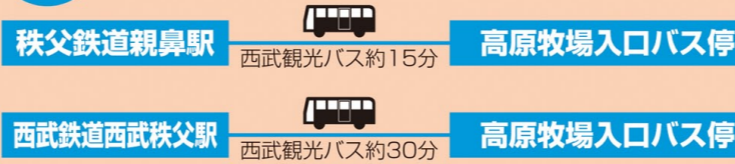
※県や市町村のホームページなどの安全情報を確認してお出かけください。



#### おねがい

- 空缶、紙クズなどのゴミは捨てないで家に持ち帰りましょう。
- 山火事注意、火の元には十分注意しましょう。
- 案内板や標識はみんなの道しるべです。大切にしましょう。
- 利用者は十分な装備で、余裕のあるスケジュールを組んで歩きましょう。
- 自然に親しみ、自然に学び、自然を大切にしましょう。

#### 交通機関

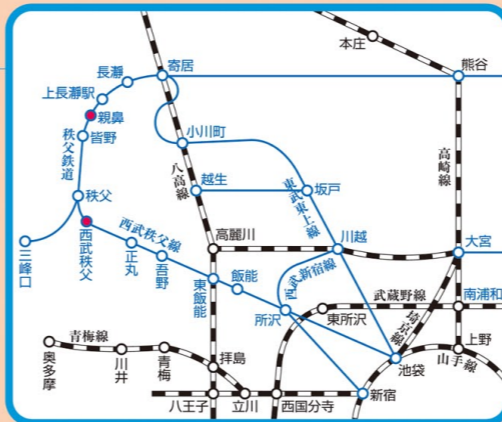


#### 電話

西武観光バス 秩父営業所 ☎0494-22-1635

秩父鉄道 ☎048-523-3313

西武鉄道 西武秩父駅 ☎0494-22-2459



二十三夜寺

萬福寺

ツツジ(美の山公園)

アジサイ(美の山公園)



埼玉県のマスコット コバトン

### 踏破撮影ポイント インフォメーションセンター前



#### お問い合わせ

埼玉県環境部みどり自然課 ☎048-830-3156

埼玉県ホームページ

<http://www.pref.saitama.lg.jp/> から「ふれあいの道」で検索してください。

- 埼玉県秩父環境管理事務所 ☎0494-23-1511
- 皆野町産業観光課 ☎0494-62-1462
- 秩父市観光課 ☎0494-25-5209