



首都圏自然歩道

関東ふれあいの道

埼玉県

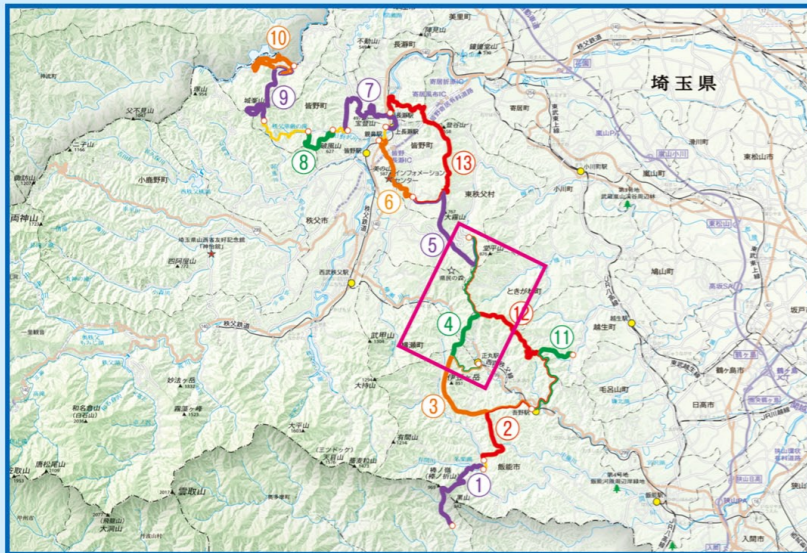
4

峠の歴史をしのぶみち

[健脚向き]



刈場坂峠からの眺め
(飯能市提供)



彩の国  埼玉県

コース内

峠の歴史をしのぶみち

西武鉄道正丸駅しょうまるから奥武蔵山地の稜線部を通り、白石車庫バス停に至る健脚向きのコースです。

旧正丸峠は今でも昔ながらの峠道の風情を残しています。また、虚空蔵峠では、小さな虚空蔵尊の石仏が旅人を見守っています。刈場坂峠では関東平野の展望が広がります。途中で交わる林道や歩道により、体力や目的に応じたコースの部分利用もできます。

白石車庫バス停 ※県や市町村のホームページなどの安全情報を確認してお出かけください。



おねがい

- 空缶、紙クズなどのゴミは捨てないで家に持ち帰りましょう。
- 山火事注意、火の元には十分注意しましょう。
- 案内板や標識はみんなの道しるべです。大切にしましょう。
- 利用者は十分な装備で、余裕のあるスケジュールを組んで歩きましょう。
- 自然に親しみ、自然に学び、自然を大切にしましょう。



交通機関

西武鉄道正丸駅

東武鉄道・JR小川町駅

イーグルバス約35分

東秩父村白石車庫バス停

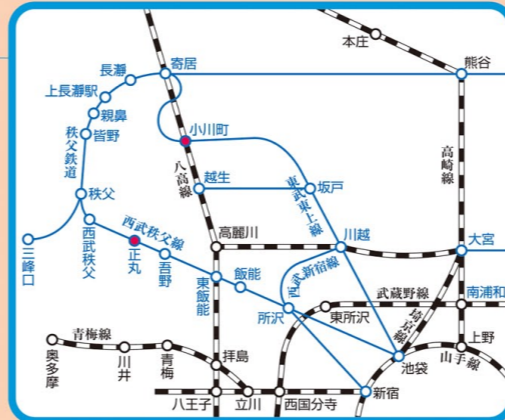


電話

イーグルバス
都幾川営業所
☎0493-65-3900

西武鉄道
お客さまセンター
☎0570-005-712

JR東日本
お問い合わせセンター
☎050-2016-1600



刈場坂峠



武甲山



高篠峠眺め



県民の森



虚空蔵菩薩



埼玉県のマスコット コバトン

踏破撮影ポイント
旧正丸峠案内標識

お問い合わせ

● 埼玉県環境部みどり自然課
☎048-830-3156

埼玉県ホームページ

<http://www.pref.saitama.lg.jp/> から「ふれあいの道」で検索してください。

- 埼玉県西部環境管理事務所 ☎049-244-1250
- 埼玉県東松山環境管理事務所 ☎0493-23-4050
- 飯能市観光案内所 ☎042-974-7900
- ときがわ町商工観光課 ☎0493-65-1584
- 東秩父村産業観光課 ☎0493-82-1223

令和6年9月現在