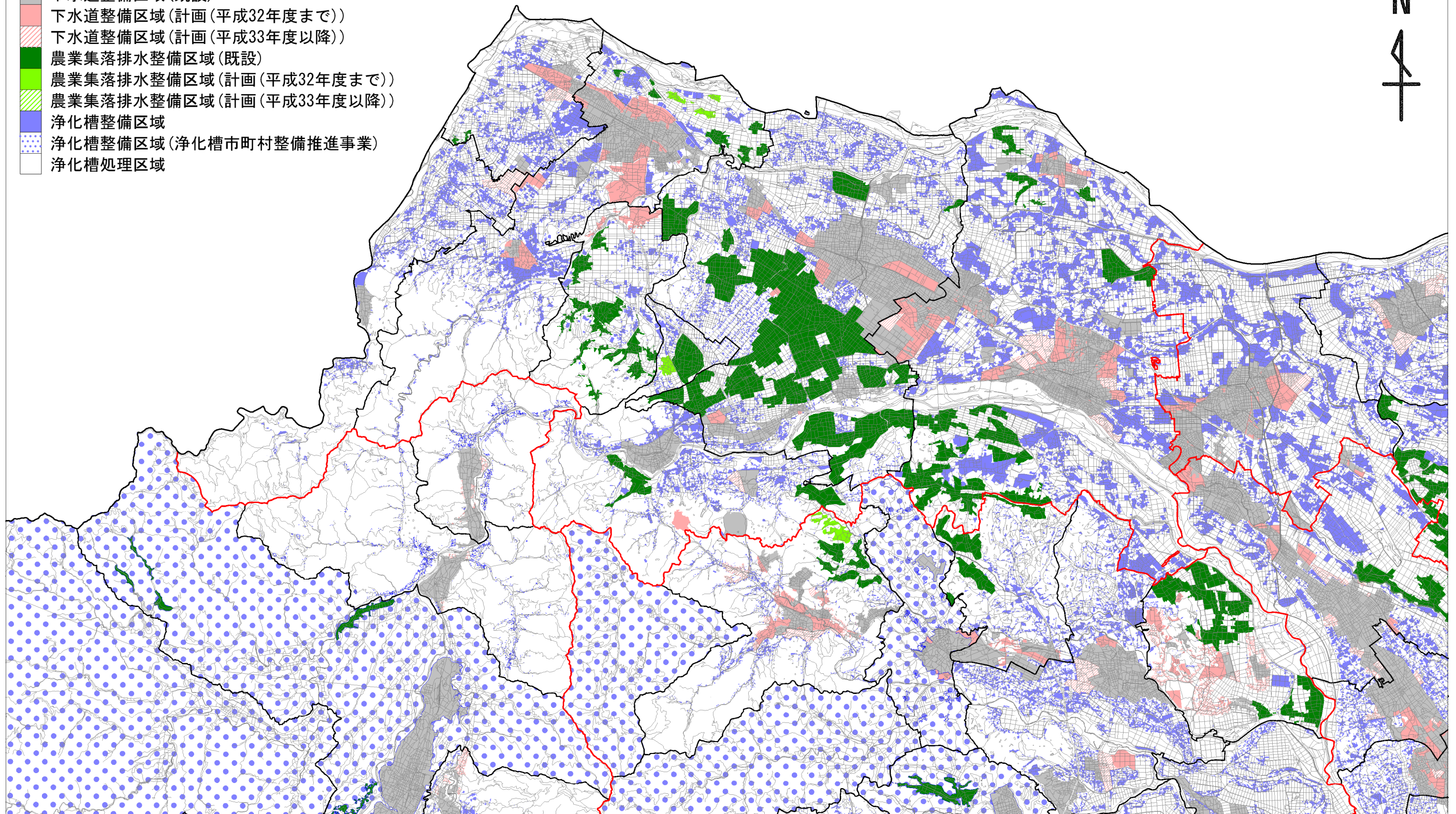


- 区域区分
- 下水道整備区域(既設)
  - 下水道整備区域(計画(平成32年度まで))
  - 下水道整備区域(計画(平成33年度以降))
  - 農業集落排水整備区域(既設)
  - 農業集落排水整備区域(計画(平成32年度まで))
  - 農業集落排水整備区域(計画(平成33年度以降))
  - 浄化槽整備区域
  - 浄化槽整備区域(浄化槽市町村整備推進事業)
  - 浄化槽処理区域



この地図の作成に当たっては、国土地理院長の承認を得て、同院発行の数値地図25000(空間データ基盤)を使用した。  
 (承認番号 平22業使、第653号)  
 この地図をさらに複製又は使用する場合は国土地理院長の承認が必要です。

### 埼玉県生活排水処理施設整備構想図(北部地区)

既設：平成20年度  
 1:160000