

利根川水系

中川・綾瀬川ブロック河川整備計画

(県管理区間)

(変更)

附 図

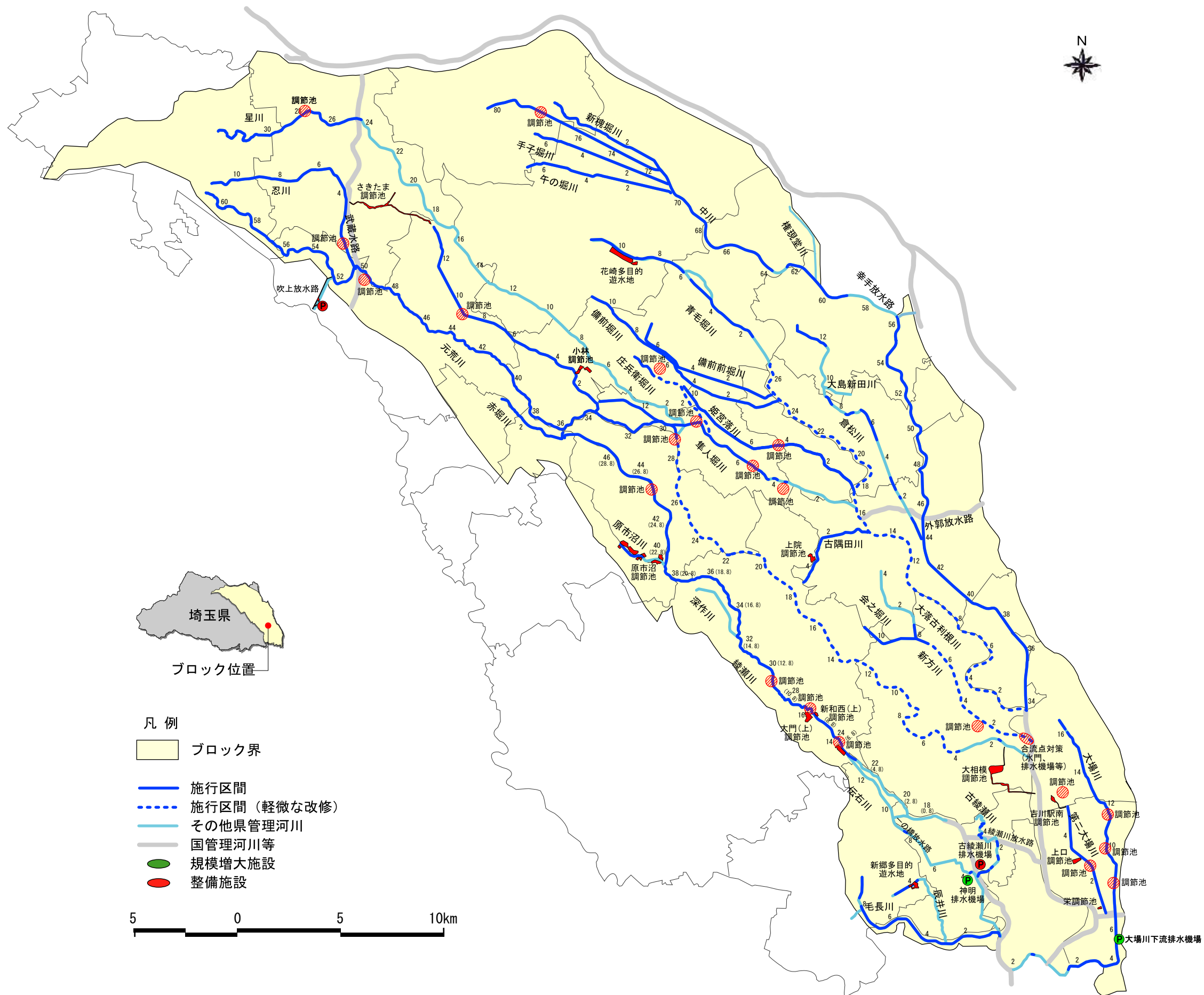
令和 7 年 3 月

(当初 平成 18 年 4 月)

埼 玉 県

【 目 次 】

中川・綾瀬川ブロックの河川工事予定区間概略図	-----	附図- 1
1. 中川	-----	附図- 2
2. 綾瀬川	-----	附図- 7
3. 毛長川	-----	附図-11
4. 辰井川	-----	附図-14
5. 伝右川	-----	附図-17
6. 古綾瀬川	-----	附図-20
7. 大場川	-----	附図-23
8. 第二大場川	-----	附図-26
9. 埴川	-----	附図-29
10. 元荒川	-----	附図-32
11. 星川	-----	附図-37
12. 野通川	-----	附図-40
13. 赤堀川	-----	附図-43
14. 忍川	-----	附図-46
15. 新方川	-----	附図-49
16. 会之堀川	-----	附図-52
17. 大落古利根川	-----	附図-55
18. 古隅田川	-----	附図-59
19. 隼人堀川	-----	附図-62
20. 庄兵衛堀川	-----	附図-65
21. 姫宮落川	-----	附図-68
22. 備前堀川	-----	附図-71
23. 備前前堀川	-----	附図-74
24. 青毛堀川	-----	附図-77
25. 倉松川	-----	附図-80
26. 午の堀川	-----	附図-83
27. 手子堀川	-----	附図-86
28. 新槐堀川	-----	附図-89



中川・綾瀬川ブロックの河川工事予定区間概略図