

障害者委託訓練のご案内

ハロートレーニング ～急がば学べ～

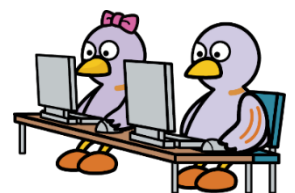
障害者委託訓練は、障害のある方が仕事をする上で役立つ知識や技能、実践的な作業能力を身につけるための多様な公共の職業訓練です。企業、民間教育訓練機関、社会福祉法人、NPO法人等に訓練を委託して実施しています。

募集期間	コース 番号	訓練コース		訓練期間	対象障害
3/21(金) ～ 4/3(木)	e-ラーニングコース (在宅形式)				
	3001	在宅での就労を目指すIT事務コース	在宅	5/8(木)～7/30(水)	身体・知的・精神・他
	実践能力習得訓練コース (企業等での作業実習)				
	1001	オフィス事務補助PCコース	蕨市	4/14(月)～4/25(金)	身体・精神
	1002	野菜出荷作業コース	深谷市	4/14(月)～4/25(金)	知的・精神・他
	1003	倉庫内軽作業コース	桶川市	4/14(月)～5/1(木)	身体・知的・精神・他
	1004	クリーニング作業コース	富士見市	4/14(月)～5/13(火)	身体・知的・精神・他
	1005	野菜袋詰め作業コース	岩槻区	4/16(水)～4/30(水)	知的・精神
	1006	店舗清掃・調理補助作業コース	北区	4/21(月)～5/14(水)	知的・精神
	1007	物流倉庫内作業コース	志木市	4/21(月)～5/14(水)	身体・知的・精神・他
1008	事務補助コース	吉川市	4/28(月)～5/21(水)	身体・知的・精神・他	

詳細は、2ページ以降をご覧ください。

障害者委託訓練 受講上の注意

- 訓練コースは予定であり、今後内容等が変更になることがあります。最新情報はホームページに掲載しています。
- 定員に達しない場合など、訓練が中止となる場合があります。
- 受講料は無料ですが、テキスト代、交通費等は自己負担です。
- 労働施策総合推進法に基づく訓練手当の支給はありません。
- 記載されている保険料は、職業訓練生総合保険の保険料で、加入は任意です。
- 要件に該当する方には、雇用保険法に基づく受講手当等が支給されます。
- 車いす利用については、施設により設備状況等が異なります。必要に応じてご相談ください。



訓練コース e-ラーニングコース

インターネットを利用して教材の配信、技能習得指導等を行い、在宅でのIT技能等の習得を図ります。

募集期間 3/21(金)~4/3(木)

コース番号	3001	パソコン受講者対象レベル	初級者
訓練コース(訓練科名)	在宅での就労を目指すIT事務コース(5月)在宅(e-ラーニング)		
対象障害	身体障害(上肢・下肢・内部・聴覚・視覚(弱視等視力が残存する方))・知的障害・精神障害・発達障害・難病・高次脳機能障害等 ※埼玉県在住かつ通所困難で、必要な情報通信環境を自宅に有し、メール送受信、インターネット検索などの基本的なパソコン操作ができる方を対象とします。		
訓練内容	コミュニケーションソフトを活用し次の訓練を実施します。 在宅就労ノウハウ(ITリテラシー、情報セキュリティ、コミュニケーションの取り方など)、Word基礎・応用、Excel基礎・応用、PowerPoint基礎、総合課題 ※e-ラーニング教材を用い、各自のペースで学習を進めます。質問がある場合は基本的にはメールで受け付け回答します。必要に応じて口頭や画面共有で説明します。		
訓練実施機関	(株)沖ワークウェル	訓練場所	各訓練生の自宅
定員	5人	訓練月数/日数	3か月 / 50日
訓練期間	5/8(木)~7/30(水)	訓練時間	10:00~15:50
教材費等の負担金	教材費:なし(通信費は自己負担)	面接予定日	4/14(月)
備考	受講希望書のEメール欄にメールアドレスを記載してください。		

訓練コース 実践能力習得訓練コース(企業等での作業実習)

企業等を委託先として、実際の職場環境を活用した実践的な職業能力の習得を図ります。

※各コースの定員は原則として1人です。ただし、諸般の事情を考慮して複数人の訓練生を受け入れる場合があります。

募集期間 3/21(金)~4/3(木)

訓練コース	1001 オフィス事務補助PCコース(4月)蕨市		
対象障害	身体障害(上肢・下肢)・精神障害		
訓練内容	特例子会社内において多様なメンバーの中で、PCワーク(データ入力、文書・資料作成)、書類のデータ化を行い、業務に対する品質意識を学ぶ。※事務職未経験者や就労経験が少ない方向けのコースです。		
訓練場所	(株)沖ワークウェル 蕨事務所(蕨市)		
交通手段	JR 蕨駅 西口 徒歩5分		
訓練期間	4/14(月)~4/25(金)	訓練日数	10日
訓練時間	8:30~16:00		
教材費等の負担金	教材費:なし 保険料:1,550円	面接予定日	4/7(月)
訓練コース	1002 野菜出荷作業コース(4月)深谷市		
対象障害	知的障害・精神障害・発達障害		
訓練内容	ネギなどの野菜の栽培や出荷に伴う作業を学ぶ。また、社会人として必要な基本的事項を学ぶ。		
訓練場所	(株)良知経営 深谷農業事務所(深谷市)		
交通手段	JR 深谷駅 徒歩18分		
訓練期間	4/14(月)~4/25(金)	訓練日数	10日
訓練時間	9:00~16:00		
教材費等の負担金	教材費:なし 保険料:1,550円	面接予定日	未定
訓練コース	1003 倉庫内軽作業コース(4月)桶川市		
対象障害	身体障害(立ち作業に従事できる方)・知的障害・精神障害・発達障害		
訓練内容	宅配用の箱の選別や洗浄、商品にカバーを被せることなど、倉庫内で行う軽作業を学ぶ。また、社会人として必要な基本的事項を学ぶ。		
訓練場所	(株)シーエックスカーゴ 桶川流通センター(桶川市)		
交通手段	JR 桶川駅 西口 送迎バス20分		
訓練期間	4/14(月)~5/1(木)	訓練日数	9日
訓練時間	9:00~17:15		
教材費等の負担金	教材費:なし 保険料:1,900円	面接予定日	未定

募集期間 3/21(金)~4/3(木)

訓練コース	1004 クリーニング作業コース（4月）富士見市				
対象障害	身体障害(聴覚)・知的障害・精神障害・発達障害				
訓練内容	クリーニング工場で、軽作業を学ぶ。また、社会人として必要な基本的事項を学ぶ。				
訓練場所	(有) ノア みずほ台本店 (富士見市)				
交通手段	東武東上線 みずほ台駅 東口 徒歩 10 分				
訓練期間	4/14(月)~5/13(火)	訓練日数	15 日	訓練時間	9:00~15:00
教材費等の負担金	教材費：なし 保険料：1,900 円		面接予定日	未定	
訓練コース	1005 野菜袋詰め作業コース（4月）さいたま市岩槻区				
対象障害	知的障害・精神障害				
訓練内容	物流倉庫内で野菜のパック詰め・ピッキング作業を学ぶ。また、社会人として必要な基本的事項を学ぶ。				
訓練場所	(株)照栄サプライ (さいたま市岩槻区)				
交通手段	JR 蓮田駅 東口 路線バス 15 分 下車徒歩 10 分				
訓練期間	4/16(水)~4/30(水)	訓練日数	10 日	訓練時間	9:00~16:00
教材費等の負担金	教材費：なし 保険料：1,550 円		面接予定日	未定	
訓練コース	1006 店舗清掃・調理補助作業コース（4月）さいたま市北区				
対象障害	知的障害・精神障害				
訓練内容	ファストフード店において、客席の消毒および調理補助作業を学ぶ。また、社会人として必要なビジネスマナーを学ぶ。				
訓練場所	マクドナルドイオン大宮店 (さいたま市北区)				
交通手段	JR 東武野田線 大宮駅 路線バス 15 分				
訓練期間	4/21(月)~5/14(水)	訓練日数	15 日	訓練時間	9:00~16:00
教材費等の負担金	教材費：なし 保険料：1,900 円		面接予定日	未定	
訓練コース	1007 物流倉庫内作業コース（4月）志木市				
対象障害	身体障害(上肢・下肢・内部障害)・知的障害・精神障害・発達障害・高次脳機能障害等				
訓練内容	物流倉庫内で箱作り、封入、梱包作業、清掃を学ぶ。また、社会人として必要な基本的事項を学ぶ。				
訓練場所	(株)トレパル < (株)ニューイースト内> (志木市)				
交通手段	東武東上線 志木駅 東口 路線バス 10 分 徒歩 8 分				
訓練期間	4/21(月)~5/14(水)	訓練日数	15 日	訓練時間	10:00~15:00
教材費等の負担金	教材費：なし 保険料：1,900 円		面接予定日	未定	
訓練コース	1008 事務補助コース（4月）吉川市				
対象障害	身体障害(上肢・下肢・内部障害)・知的障害・精神障害・発達障害・高次脳機能障害等				
訓練内容	文字入力、スキャン業務、CAD 業務、就労訓練プログラムなどを行う。また、社会人として必要な基本的事項を学ぶ。				
訓練場所	Torepania トレパニア (吉川市)				
交通手段	JR 武蔵野線 吉川駅 南口 徒歩 16 分				
訓練期間	4/28(月)~5/21(水)	訓練日数	15 日	訓練時間	10:00~15:00
教材費等の負担金	教材費：なし 保険料：1,900 円		面接予定日	未定	

訓練の対象者（次の要件全てに当てはまる方）

- 1 身体障害者手帳、療育手帳、精神障害者保健福祉手帳のいずれかをお持ちの方又は精神障害・発達障害・高次脳機能障害等があり、主治医の診断書・意見書をお持ちの方。
- 2 居住地管轄のハローワークに求職登録を行い、受講の推薦を受けた方。
- 3 訓練先まで通所ができる方で、職業訓練を通じて就職しようとする意志のある方。

訓練の受講を希望される方は（応募から訓練開始まで）

1 受講希望書の提出

- (1) 提出書類 障害者委託訓練受講希望書 障害者手帳の写し又は主治医の診断書・意見書の写し
- (2) 提出方法
 - ① 受講希望書の本人記入欄に、必要事項を記入してください。
 - ② 住所地を管轄する公共職業安定所（ハローワーク）で、受付（必要事項を記入）してもらってください。
 - ③ ハローワークで受理された「障害者委託訓練受講希望書」（ハローワークで受理後、返却されます。）と「障害者手帳の写し又は主治医の診断書・意見書の写し」を、募集期間内に、埼玉県立職業能力開発センターに到着となるよう郵送又は持参してください。
 - 郵送する場合、封筒に「障害者委託訓練受講希望書在中」と記入してください。また、紛失防止に備えて、簡易書留等を推奨します（普通郵便で送付しセンターに届かなかった場合は、責任を負いかねます）。
 - 持参する場合の受付時間は、月～金曜日（祝日除く）の午前8時30分から午後5時15分です。
- (3) 応募上の注意：原則として、過去1年以内に、公共職業訓練を利用した方は、応募できません。

2 受講の決定

● 入校試験面接

- ① 受講希望書受領後、面接日・面接場所等を郵送で通知します。面接日が既に決まっているコースもありますので、コース一覧をご覧ください。なお、募集〆切の1～2日後が面接日になる場合もあります。
- ② 入校試験面接を受けてください（この面接を受けない場合は、申込辞退となりますのでご注意ください。）。
- ③ 埼玉県立職業能力開発センターから、入校試験選考結果を、郵送で通知します。

3 入校説明会（訓練開始前）

- 雇用保険受給者には、入校説明会を実施します。

受講希望書はホームページからダウンロードできます
<https://www.pref.saitama.lg.jp/b0810/syougaisyitaku.html>



問合せ・相談・申込先

埼玉県立職業能力開発センター

障害者委託訓練担当

〒331-0825 埼玉県さいたま市北区榑引町 2-499-11

電話 048-651-3136 FAX 048-651-3114

URL <https://www.pref.saitama.lg.jp/soshiki/b0810/index.html>

交通手段

- **バス** 大宮駅西口⑥又は⑦乗り場から「三進自動車行き」又は「シティハイツ三橋行き」に乗車 バス停「榑引」下車 徒歩3分
大宮駅西口から7停留所目(約10分)バス停は「榑引南→榑引中央→榑引」と続きますので、ご注意ください。
- **ニューシャトル** 鉄道博物館駅下車 徒歩15分
- **川越線** 日進駅南口下車 徒歩18分

【案内図】

