

# 障害者委託訓練のご案内

## ハロートレーニング ～急がば学べ～

障害者委託訓練は、障害のある方が仕事をする上で役立つ知識や技能、実践的な作業能力を身につけるための多様な公共の職業訓練です。企業、民間教育訓練機関、社会福祉法人、NPO法人等に訓練を委託して実施しています。

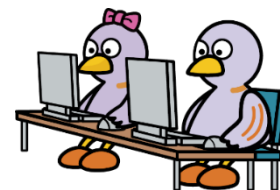
募集期間	コース番号	訓練コース		訓練期間	対象障害
12/13(金) ～ 12/26(木)	知識・技能習得訓練コース（スクール形式）				
	2009	パソコン入門・基礎コース	深谷市	1/20(月)～3/19(水)	身体・知的・精神・他
11/29(金) ～ 12/12(木)	実践能力習得訓練コース（企業等での作業実習）				
	1222	事務補助軽作業コース	蕨市	1/6(月)～1/20(月)	知的・精神・他
	1223	事務補助・清掃作業コース	戸田市	1/7(火)～1/21(火)	身体・知的・精神
	1224	清掃作業コース	岩槻区	1/8(水)～1/22(水)	身体・知的・精神・他
	1225	シイタケ栽培補助作業コース	入間市	1/9(木)～1/23(木)	知的・精神
	1226	食品製造・加工補助作業コース	東松山市	1/9(木)～1/30(木)	知的・精神
	1227	制服仕分・倉庫内軽作業コース	戸田市	1/14(火)～1/27(月)	知的・精神・他
	1228	野菜出荷作業コース	深谷市	1/14(火)～1/27(月)	知的・精神・他
	1229	事務補助作業コース	西区	1/14(火)～2/10(月)	身体・知的・精神
	1230	部品組立て・清掃作業コース	桶川市	1/15(水)～1/28(火)	知的・精神
	1231	緑化・仕分け作業コース	岩槻区	1/15(水)～1/28(火)	知的・精神
12/13(金) ～ 12/26(木)	1232	清掃作業コース	加須市	1/16(木)～1/31(金)	知的・精神
	1233	接客・品出し作業コース	狭山市	1/16(木)～2/5(水)	知的・精神
	1234	仕分け・軽作業コース	越谷市	1/20(月)～1/31(金)	身体・精神・他
	1235	介護施設内作業コース	八潮市	1/20(月)～1/31(金)	身体・知的・精神・他
	1236	倉庫内軽作業コース	桶川市	1/20(月)～2/5(水)	身体・知的・精神・他
	1237	物流倉庫内作業コース	志木市	1/20(月)～2/7(金)	身体・知的・精神・他
	1238	事務補助作業コース	北区	1/20(月)～2/7(金)	精神
	1239	調理補助作業コース	西区	1/20(月)～2/17(月)	身体・知的・精神
	1240	オフィス事務補助作業コース	蕨市	1/21(火)～2/3(月)	身体・精神
	1241	社内連絡便作業コース	春日部市	1/23(木)～2/20(木)	知的・精神
	1242	事務補助コース	吉川市	1/27(月)～2/17(月)	身体・知的・精神・他

詳細は、2ページ以降をご覧ください。



## 障害者委託訓練 受講上の注意

- 訓練コースは予定であり、今後内容等が変更になることがあります。最新情報はホームページに掲載しています。
- 定員に達しない場合など、訓練が中止となる場合があります。
- 受講料は無料ですが、テキスト代、交通費等は自己負担です。
- 労働施策総合推進法に基づく訓練手当の支給はありません。
- 記載されている保険料は、職業訓練生総合保険の保険料で、加入は任意です。
- 要件に該当する方には、雇用保険法に基づく受講手当等が支給されます。
- 車いす利用については、施設により設備状況等が異なります。必要に応じてご相談ください。



## 訓練コース 知識・技能習得訓練コース

民間教育訓練機関、NPO 法人等を委託先として、就労に必要な基礎的な知識・技能の習得を図ります。

### 募集期間 12/13 (金) ~12/26 (木)

コース番号	2009	パソコン受講者対象レベル	初心者・初級者
訓練コース(訓練科名)	パソコン入門・基礎コース(1月) 深谷市(知識・技能習得)		
対象障害	身体障害(上肢・内部)・知的障害・精神障害・発達障害・高次脳機能障害等		
訓練内容	パソコンの基本操作(Windows)、文書作成(Word)、表計算(Excel)、プレゼンテーション(PowerPoint)の基礎知識及び基本操作を習得する。また、就職活動に必要なビジネスマナー等を学ぶ。 ※パソコン受講者対象レベル：初心者(パソコンの操作をしたことがない方、文字入力ができない方)、初級者(文字入力が多少できる方、パソコンの基本操作の習得を目指したい方)		
訓練場所	ABCパソコン教室 深谷校(深谷市)		
交通手段	JR 深谷駅 路線バス 10分		
定員	5人	訓練月数/日数	2か月 / 38日
訓練期間	1/20(月)~3/19(水)	訓練時間	10:00~15:30
教材費等の負担金	教材費：5,900円程度、保険料：2,500円	面接予定日	未定

## 訓練コース 実践能力習得訓練コース(企業等での作業実習)

企業等を委託先として、実際の職場環境を活用した実践的な職業能力の習得を図ります。

**※各コースの定員は原則として1人です。ただし、諸般の事情を考慮して複数人の訓練生を受け入れる場合があります。**

### 募集期間 11/29(金)~12/12(木)

訓練コース	1222 事務補助軽作業コース(1月) 蕨市		
対象障害	知的障害・精神障害・発達障害		
訓練内容	特例子会社内において多様なメンバーの中で、文書のシュレッダー処理(Excelでのデータ入力・集計を含む)、書類の電子化などを行う。また、社会人として必要な基本的事項を学ぶ。※事務職未経験者や就労経験が浅い方向けのコースです。		
訓練場所	(株)沖ワークウェル 蕨事務所(蕨市)		
交通手段	JR 蕨駅 西口 徒歩5分		
訓練期間	1/6(月)~1/20(月)	訓練日数	10日
		訓練時間	8:30~16:00
教材費等の負担金	教材費：なし 保険料：1,550円	面接予定日	12/16(月)

## 募集期間 11/29(金)～12/12(木)

訓練コース	<b>1223 事務補助・清掃作業コース（1月）戸田市</b>				
対象障害	身体障害(清掃作業に従事できる方)・知的障害・精神障害				
訓練内容	食品製造工場の事務所において事務補助作業及び清掃作業技術を学ぶ。また、社会人として必要な基本的事項を学ぶ。				
訓練場所	戸田フーズ株式会社（川口市）				
交通手段	JR 戸田駅 蕨駅 送迎バス 20分				
訓練期間	1/7(火)～1/21(火)	訓練日数	10日	訓練時間	9:00～16:00
教材費等の負担金	教材費：なし 保険料：1,550円			面接予定日	未定
訓練コース	<b>1224 清掃作業コース（1月）さいたま市岩槻区</b>				
対象障害	身体障害(清掃作業に従事できる方)・知的障害・精神障害・発達障害・高次脳機能障害等				
訓練内容	物流センター内の食堂、トイレ、階段、各フロアなどの清掃作業を学ぶ。また、社会人として必要な基本的事項を学ぶ。				
訓練場所	カンダハーティーサービス(株) 岩槻営業所（さいたま市岩槻区）				
交通手段	JR 蓮田駅 東口 送迎バス 15分、東武野田線 岩槻駅 東口 送迎バス 15分				
訓練期間	1/8(水)～1/22(水)	訓練日数	10日	訓練時間	9:00～15:45
教材費等の負担金	教材費：なし 保険料：1,550円			面接予定日	未定
訓練コース	<b>1225 シイタケ栽培補助作業コース（1月）入間市</b>				
対象障害	知的障害・精神障害				
訓練内容	シイタケ栽培に関する補助的な作業（原木の搬入、設置、植菌、積み出し、収穫など）を学ぶ。また、社会人として必要な基本的事項を学ぶ。				
訓練場所	(有)貫井園 椎茸作業所（入間市）				
交通手段	西武池袋線 入間市駅 南口 路線バス 10分				
訓練期間	1/9(木)～1/23(木)	訓練日数	10日	訓練時間	9:00～16:00
教材費等の負担金	教材費：なし 保険料：1,550円			面接予定日	未定
訓練コース	<b>1226 食品製造・加工補助作業コース（1月）東松山市</b>				
対象障害	知的障害・精神障害				
訓練内容	デリカ・生鮮センター内において、食品の製造、加工補助作業技術を学ぶ。また、社会人として必要な基本的事項を学ぶ。				
訓練場所	株式会社ヤオコーハーモニー（東松山市）				
交通手段	東武東上線 高坂駅 送迎バス 10分				
訓練期間	1/9(木)～1/30(木)	訓練日数	15日	訓練時間	9:00～17:00
教材費等の負担金	教材費：なし 保険料：1,990円			面接予定日	未定
訓練コース	<b>1227 制服仕分・倉庫内軽作業コース（1月）戸田市</b>				
対象障害	知的障害・精神障害・発達障害				
訓練内容	制服や物品の仕分け、梱包、発送業務、箱詰め等の軽作業を学ぶ。また、社会人として必要な基本的事項を学ぶ。				
訓練場所	(株)JR東日本グリーンパートナーズ（戸田市）				
交通手段	JR 戸田駅 西口 徒歩7分、JR 北戸田駅 西口 徒歩10分				
訓練期間	1/14(火)～1/27(月)	訓練日数	10日	訓練時間	9:00～16:00
教材費等の負担金	教材費：なし 保険料：1,550円			面接予定日	未定

## 募集期間 11/29(金)～12/12(木)

訓練コース	<b>1228 野菜出荷作業コース（1月）深谷市</b>				
対象障害	知的障害・精神障害・発達障害				
訓練内容	ネギなどの野菜の栽培や出荷に伴う作業を学ぶ。また、社会人として必要な基本的事項を学ぶ。				
訓練場所	（株）良知経営 深谷農業事務所（深谷市）				
交通手段	JR 深谷駅 徒歩 18分				
訓練期間	1/14(火)～1/27(月)	訓練日数	10日	訓練時間	9:00～16:00
教材費等の負担金	教材費：なし 保険料：1,550円			面接予定日	未定
訓練コース	<b>1229 事務補助作業コース（1月）さいたま市西区</b>				
対象障害	身体障害・知的障害・精神障害				
訓練内容	事務職として必要な書類整理等の事務作業の全般を学ぶ。また、社会人として必要な基本的事項を学ぶ。				
訓練場所	（福）埼玉福祉事業協会 ゆずり葉（さいたま市西区）				
交通手段	JR 東武野田線 大宮駅 西口 送迎バス 20分				
訓練期間	1/14(火)～2/10(月)	訓練日数	20日	訓練時間	9:00～16:00
教材費等の負担金	教材費：なし 保険料：1,900円			面接予定日	未定
訓練コース	<b>1230 部品組立て・清掃作業コース（1月）桶川市</b>				
対象障害	知的障害・精神障害				
訓練内容	日よけシートなどの部品組立て作業や工場内の清掃作業を学ぶ。また、社会人として必要な基本的事項を学ぶ。				
訓練場所	B X テンパール(株)埼玉工場（桶川市）				
交通手段	JR 桶川駅 西口 路線バス 25分 下車徒歩 3分				
訓練期間	1/15(水)～1/28(火)	訓練日数	10日	訓練時間	9:00～16:30
教材費等の負担金	教材費：なし 保険料：1,550円			面接予定日	未定
訓練コース	<b>1231 緑化・仕分け作業コース（1月）さいたま市岩槻区</b>				
対象障害	知的障害・精神障害				
訓練内容	物流倉庫周辺の緑化作業及びオリコンたたみ、仕分け作業技術を学ぶ。また、社会人として必要な基本的事項を学ぶ。				
訓練場所	篠崎運輸(株) 岩槻主幹営業所（さいたま市岩槻区）				
交通手段	東武野田線 岩槻駅 路線バス 10分 下車徒歩 10分				
訓練期間	1/15(水)～1/28(火)	訓練日数	10日	訓練時間	9:00～16:00
教材費等の負担金	教材費：なし 保険料：1,550円			面接予定日	未定

## コース番号 1232 から 募集期間 12/13（金）～12/26（木）

訓練コース	<b>1232 清掃作業コース（1月）加須市</b>				
対象障害	知的障害・精神障害				
訓練内容	清掃業務の基本手法を学ぶ。また、社会生活に必要な知識・マナー等を学ぶ。				
訓練場所	吉野家ホールディングス東京工場（加須市）				
交通手段	JR 東武日光線 栗橋駅 西口 送迎バス 12分				
訓練期間	1/16(木)～1/31(金)	訓練日数	12日	訓練時間	8:45～15:00
教材費等の負担金	教材費：なし 保険料：1,900円			面接予定日	未定

## 募集期間 12/13 (金) ~12/26 (木)

訓練コース	<b>1233 接客・品出し作業コース (1月) 狭山市</b>				
対象障害	知的障害・精神障害				
訓練内容	食品スーパー内において、陳列商品の品出し作業や接客サービスの基本手法を学ぶ。また、社会人として必要な基本的事項を学ぶ。				
訓練場所	(株)ヤオコー北入曽店 (狭山市)				
交通手段	西武新宿線 狭山市駅 東口 路線バス 6分 下車徒歩 1分				
訓練期間	1/16(木)~2/5(水)	訓練日数	15日	訓練時間	9:00~16:00
教材費等の負担金	教材費：なし 保険料：1,900円		面接予定日	未定	
訓練コース	<b>1234 仕分け・軽作業コース (1月) 越谷市</b>				
対象障害	身体障害・精神障害・発達障害				
訓練内容	流通センター内での受・発注作業及び軽作業による商品の仕分けピッキングを学ぶ。また、社会人として必要な基本的事項を学ぶ。				
訓練場所	アサヒロジスティクス(株)越谷営業所 (越谷市)				
交通手段	JR 武蔵野線 越谷レイクタウン駅 徒歩 19分				
訓練期間	1/20(月)~1/31(金)	訓練日数	10日	訓練時間	10:00~17:00
教材費等の負担金	教材費：なし 保険料：1,550円		面接予定日	未定	
訓練コース	<b>1235 介護施設内作業コース (1月) 八潮市</b>				
対象障害	身体障害(上肢・内部)・知的障害・精神障害・発達障害・高次脳機能障害等				
訓練内容	介護施設内での作業(清掃、洗濯物たたみ、配膳補助など)を学ぶ。また、社会人として必要な基本的事項を学ぶ。				
訓練場所	(福)福祉楽団 特別養護老人ホーム 杜の家やしお (八潮市)				
交通手段	東武伊勢崎線 草加駅 東口 路線バス 18分、つくばエクスプレス 八潮駅 北口 路線バス 18分				
訓練期間	1/20(月)~1/31(金)	訓練日数	10日	訓練時間	9:00~16:00
教材費等の負担金	教材費：なし 保険料：1,550円		面接予定日	未定	
訓練コース	<b>1236 倉庫内軽作業コース (1月) 桶川市</b>				
対象障害	身体障害(立ち作業に従事できる方)・知的障害・精神障害・発達障害				
訓練内容	宅配用の箱の選別や洗浄、商品にカバーを被せることなど、倉庫内で行う軽作業を学ぶ。また、社会人として必要な基本的事項を学ぶ。				
訓練場所	(株)シーエックスカーゴ 桶川流通センター (桶川市)				
交通手段	JR 桶川駅 西口 送迎バス 20分				
訓練期間	1/20(月)~2/5(水)	訓練日数	9日	訓練時間	9:00~17:15
教材費等の負担金	教材費：なし 保険料：1,900円		面接予定日	未定	
訓練コース	<b>1237 物流倉庫内作業コース (1月) 志木市</b>				
対象障害	身体障害(上肢・下肢・内部障害)・知的障害・精神障害・発達障害・高次脳機能障害等				
訓練内容	物流倉庫内で箱作り、封入、梱包作業、清掃を学ぶ。また、社会人として必要な基本的事項を学ぶ。				
訓練場所	(株)トレパル <(株)ニューイースト内> (志木市)				
交通手段	東武東上線 志木駅 東口 路線バス 10分 徒歩 8分				
訓練期間	1/20(月)~2/7(金)	訓練日数	15日	訓練時間	10:00~15:00
教材費等の負担金	教材費：なし 保険料：1,900円		面接予定日	未定	

## 募集期間 12/13 (金) ~12/26 (木)

訓練コース	<b>1238 事務補助作業コース (1月) さいたま市北区</b>				
対象障害	精神障害				
訓練内容	情報通信技術を利用した業務全般の補助作業を学ぶ。また、社会人として必要な基本的事項を学ぶ。				
訓練場所	(株)学研スマイルハートフル さいたま事務所 (さいたま市北区)				
交通手段	JR 宮原駅 東口 路線バス 15分、JR 上尾駅 東口 路線バス 15分				
訓練期間	1/20(月)~2/7(金)	訓練日数	15日	訓練時間	9:30~15:00
教材費等の負担金	教材費：なし 保険料：1,900円			面接予定日	未定
訓練コース	<b>1239 調理補助作業コース (1月) さいたま市西区</b>				
対象障害	身体障害(調理作業に従事できる方)・知的障害・精神障害				
訓練内容	調理パンの仕込み作業や弁当の製造作業の全般を学ぶ。また、社会人として必要な基本的事項を学ぶ。				
訓練場所	(福)埼玉福祉事業協会 ゆずり葉 (さいたま市西区)				
交通手段	JR 東武野田線 大宮駅 西口 送迎バス 20分				
訓練期間	1/20(月)~2/17(月)	訓練日数	20日	訓練時間	9:00~16:00
教材費等の負担金	教材費：なし 検便：1,800円程度 保険料：1,900円			面接予定日	未定
訓練コース	<b>1240 オフィス事務補助作業コース (1月) 蕨市</b>				
対象障害	身体障害 (上肢・下肢)・精神障害				
訓練内容	特例子会社内において多様なメンバーの中で、Excel を使って伝票入力・確認・印刷等を行い、業務に対する品質意識を学ぶ。また、社会人として必要な基本的事項を学ぶ。※事務職未経験者や就労経験が少ない方向けのコースです。				
訓練場所	(株)沖ワークウエル 蕨事務所 (蕨市)				
交通手段	JR 蕨駅 西口 徒歩 5分				
訓練期間	1/21(火)~2/3(月)	訓練日数	10日	訓練時間	8:30~16:00
教材費等の負担金	教材費：なし 保険料：1,550円			面接予定日	1/7 (火)
訓練コース	<b>1241 社内連絡便作業コース (1月) 春日部市</b>				
対象障害	知的障害・精神障害				
訓練内容	本社・店舗間の連絡便の仕分け等の作業を学ぶ。また、社会人として必要な基本的事項を学ぶ。				
訓練場所	ウエルシアオアシス(株)春日部本部便室 (春日部市)				
交通手段	東武 春日部駅 東口 路線バス 14分				
訓練期間	1/23(木)~2/20(木)	訓練日数	20日	訓練時間	9:30~16:30
教材費等の負担金	教材費：なし 保険料：1,900円			面接予定日	未定
訓練コース	<b>1242 事務補助コース (1月) 吉川市</b>				
対象障害	身体障害(上肢・下肢・内部障害)・知的障害・精神障害・発達障害・高次脳機能障害等				
訓練内容	文字入力、スキャン業務、CAD業務、就労訓練プログラムなどを行う。また、社会人として必要な基本的事項を学ぶ。				
訓練場所	Torepania トレパニア (吉川市)				
交通手段	JR 武蔵野線 吉川駅 南口 徒歩 16分				
訓練期間	1/27(月)~2/17(月)	訓練日数	15日	訓練時間	10:00~15:00
教材費等の負担金	教材費：なし 保険料：1,900円			面接予定日	未定

## 県内の公共職業安定所（ハローワーク）

所名	電話番号	所在地	管轄区域
川口	048-251-2901	川口市青木 3-2-7	川口市、蕨市、戸田市
熊谷	048-522-5656	熊谷市箱田 5-6-2	熊谷市、深谷市、寄居町
本庄 (出)	0495-22-2448	本庄市中央 2-5-1	本庄市、上里町、美里町、神川町
大宮	048-667-8609	さいたま市大宮区大成町 1-525	さいたま市のうち西区、北区、大宮区、見沼区、岩槻区、鴻巣市（旧吹上町・旧川里町を除く）、上尾市、桶川市、北本市、蓮田市、伊奈町
川越	049-242-0197	川越市豊田本 1-19-8 川越合同庁舎	川越市、富士見市、ふじみ野市、坂戸市、鶴ヶ島市
東松山(出)	0493-22-0240	東松山市上野本 1088-4	東松山市、小川町、嵐山町、川島町、吉見町、滑川町、鳩山町、ときがわ町、東秩父村
浦和	048-832-2461	さいたま市浦和区常盤 5-8-40	さいたま市のうち中央区、桜区、浦和区、南区、緑区
所沢	04-2992-8609	所沢市並木 6-1-3 所沢合同庁舎	所沢市、入間市（仏子・野田・新光を除く）、狭山市、三芳町
飯能 (出)	042-974-2345	飯能市双柳 94-15 飯能合同庁舎	飯能市、入間市のうち仏子・野田・新光、日高市、毛呂山町、越生町
秩父	0494-22-3215	秩父市下影森 1002-1	秩父市、皆野町、長瀬町、小鹿野町、横瀬町
春日部	048-736-7611	春日部市下大増新田 61-3	春日部市、久喜市、幸手市、白岡市、杉戸町、宮代町
行田	048-556-3151	行田市長野 943	行田市、加須市、羽生市、鴻巣市のうち旧吹上町・旧川里町
草加	048-931-6111	草加市弁天 4-10-7	草加市、三郷市、八潮市
朝霞	048-463-2233	朝霞市本町 1-1-37	朝霞市、志木市、和光市、新座市
越谷	048-969-8609	越谷市東越谷 1-5-6	越谷市、吉川市、松伏町

## 訓練の対象者（次の要件全てに当てはまる方）

- 1 身体障害者手帳、療育手帳、精神障害者保健福祉手帳のいずれかをお持ちの方又は精神障害・発達障害・高次脳機能障害等があり、主治医の診断書・意見書をお持ちの方。
- 2 居住地管轄のハローワークに求職登録を行い、受講の推薦を受けた方。
- 3 訓練先まで通所ができる方で、職業訓練を通じて就職しようとする意志のある方。

## 訓練の受講を希望される方は（応募から訓練開始まで）

### 1 受講希望書の提出

(1) 提出書類 障害者委託訓練受講希望書 障害者手帳の写し又は主治医の診断書・意見書の写し

(2) 提出方法

- ① 受講希望書の本人記入欄に、必要事項を記入してください。
- ② 住所地を管轄する公共職業安定所（ハローワーク）で、受付（必要事項を記入）してもらってください。
- ③ ハローワークで受理された「障害者委託訓練受講希望書」（ハローワークで受理後、返却されます。）と「障害者手帳の写し又は主治医の診断書・意見書の写し」を、募集期間内に、埼玉県立職業能力開発センターに到着となるよう郵送又は持参してください。
  - 郵送する場合、封筒に「障害者委託訓練受講希望書在中」と記入してください。また、紛失防止に備えて、簡易書留等を推奨します（普通郵便で送付しセンターに届かなかった場合は、責任を負いかねます）。
  - 持参する場合の受付時間は、月～金曜日（祝日除く）の午前8時30分から午後5時15分です。

(3) 応募上の注意：原則として、過去1年以内に、公共職業訓練を利用した方は、応募できません。

### 2 受講の決定

#### ● 入校試験面接

- ① 受講希望書受領後、面接日・面接場所等を郵送で通知します。面接日が既に決まっているコースもありますので、コース一覧をご覧ください。なお、募集〆切の1～2日後が面接日になる場合もあります。
- ② 入校試験面接を受けてください（この面接を受けない場合は、申込辞退となりますのでご注意ください。）。
- ③ 埼玉県立職業能力開発センターから、入校試験選考結果を、郵送で通知します。

### 3 入校説明会（訓練開始前）

- 雇用保険受給者には、入校説明会を実施します。

受講希望書はホームページからダウンロードできます  
<https://www.pref.saitama.lg.jp/b0810/syougaisyaitaku.html>



## 問合せ・相談・申込先

### 埼玉県立職業能力開発センター

#### 障害者委託訓練担当

〒331-0825 埼玉県さいたま市北区榎引町 2-499-11

電話 048-651-3136 FAX 048-651-3114

URL <https://www.pref.saitama.lg.jp/soshiki/b0810/index.html>

#### 交通手段

- **バス** 大宮駅西口⑥又は⑦乗り場から「三進自動車行き」又は「シティハイツ三橋行き」に乗車 バス停「榎引」下車 徒歩3分  
大宮駅西口から7停留所目(約10分)バス停は「榎引南→榎引中央→榎引」と続きますので、ご注意ください。
- **ニューシャトル** 鉄道博物館駅下車 徒歩15分
- **川越線** 日進駅南口下車 徒歩18分

【案内図】

