

障害者委託訓練のご案内

ハロートレーニング ～急がば学べ～

障害者委託訓練は、障害のある方が仕事をする上で役立つ知識や技能、実践的な作業能力を身につけるための多様な公共の職業訓練です。企業、民間教育訓練機関、社会福祉法人、NPO法人等に訓練を委託して実施しています。

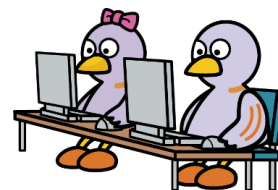
募集期間	コース番号	訓練コース		訓練期間	対象障害
実践能力習得訓練コース（企業等での作業実習）					
9/2(月) ～ 9/13(金)	1143	店舗清掃・サービス補助作業コース	富士見市	10/1(火)～10/22(火)	知的・精神
	1144	学童保育施設内作業コース	戸田市	10/2(水)～10/18(金)	身体・知的・精神・他
	1145	分別作業コース	久喜市	10/3(木)～10/17(木)	身体・知的・精神・他
	1146	営業支援・清掃作業コース	熊谷市	10/7(月)～10/21(月)	知的
	1147	介護施設内作業コース	八潮市	10/7(月)～10/21(月)	身体・知的・精神・他
	1148	部品組立て・清掃作業コース	桶川市	10/7(月)～10/21(月)	知的・精神
	1149	事務補助作業コース	北区	10/7(月)～10/28(月)	精神
	1150	シイタケ栽培補助作業コース	入間市	10/8(火)～10/22(火)	知的・精神
	1151	介護施設内作業コース	見沼区	10/8(火)～10/24(木)	身体・知的・精神・他
	1152	清掃作業コース	岩槻区	10/9(水)～10/23(水)	身体・知的・精神・他
	1153	オフィス事務補助作業コース	蕨市	10/9(水)～10/23(水)	身体・精神
	1154	店舗清掃・調理補助作業コース	北区	10/9(水)～10/30(水)	知的・精神
	1155	仕分・清掃作業コース	三芳町	10/10(木)～10/24(木)	知的・精神・他
	1156	野菜出荷作業コース	深谷市	10/15(火)～10/28(月)	知的・精神・他
9/17(火) ～ 10/1(火)	1157	バス車内清掃作業コース	川口市	10/15(火)～10/30(水)	知的・精神・他
	1158	緑化・仕分け作業コース	岩槻区	10/16(水)～10/29(火)	知的・精神
	1159	社内連絡便作業コース	春日部市	10/17(木)～11/14(木)	知的・精神
	1160	クリーニング作業コース	富士見市	10/18(金)～11/13(水)	身体・知的・精神・他
	1161	製造補助作業コース	熊谷市	10/21(月)～11/1(金)	身体・知的・他
	1162	倉庫内軽作業コース	桶川市	10/21(月)～11/7(木)	身体・知的・精神・他
	1163	物流倉庫内作業コース	志木市	10/21(月)～11/11(月)	身体・知的・精神・他
	1164	接客・品出し作業コース	和光市	10/21(月)～11/11(月)	知的・精神
	1165	事務補助作業コース	西区	10/21(月)～11/18(月)	身体・知的・精神
	1166	品出し清掃作業コース	西区	10/23(水)～11/6(水)	知的・精神
	1167	介護施設内作業コース	新座市	10/24(木)～11/7(木)	知的・精神・他
	1168	事務補助軽作業コース	蕨市	10/25(金)～11/8(金)	知的・精神・他
	1169	制服仕分・倉庫内軽作業コース	戸田市	10/28(月)～11/11(月)	知的・精神・他
	1170	事務補助コース	吉川市	10/28(月)～11/18(月)	身体・知的・精神・他

詳細は、2ページ以降をご覧ください。



障害者委託訓練 受講上の注意

- 訓練コースは予定であり、今後内容等が変更になることがあります。最新情報はホームページに掲載しています。
- 定員に達しない場合など、訓練が中止となる場合があります。
- 受講料は無料ですが、テキスト代、交通費等は自己負担です。
- 労働施策総合推進法に基づく訓練手当の支給はありません。
- 記載されている保険料は、職業訓練生総合保険の保険料で、加入は任意です。
- 要件に該当する方には、雇用保険法に基づく受講手当等が支給されます。
- 車いす利用については、施設により設備状況等が異なります。必要に応じてご相談ください。



訓練コース 実践能力習得訓練コース（企業等での作業実習）

企業等を委託先として、実際の職場環境を活用した実践的な職業能力の習得を図ります。

※各コースの定員は原則として1人です。ただし、諸般の事情を考慮して複数人の訓練生を受け入れる場合があります。

募集期間 9/2(月)～9/13(金)

訓練コース	1143 店舗清掃・サービス補助作業コース（10月）富士見市				
対象障害	知的障害・精神障害				
訓練内容	ファストフード店において、客席の消毒および調理補助作業を学ぶ。また、社会人として必要なビジネスマナーを学ぶ。				
訓練場所	マクドナルド鶴瀬駅ビル店（富士見市）				
交通手段	東武東上線 鶴瀬駅 徒歩6分				
訓練期間	10/1(火)～10/22(火)	訓練日数	15日	訓練時間	9:00～16:00
教材費等の負担金	教材費：なし 保険料：1,900円			面接予定日	未定
訓練コース	1144 学童保育施設内作業コース（10月）戸田市				
対象障害	身体障害(内部障害)・知的障害・精神障害・発達障害・高次脳機能障害等				
訓練内容	学童保育施設内で行われている作業を学ぶ。また、社会人として必要な基本的事項を学ぶ。				
訓練場所	学童クラブ メリーアティック（※エリア内に3カ所あり）（戸田市）				
交通手段	JR 戸田駅 徒歩5～12分				
訓練期間	10/2(水)～10/18(金)	訓練日数	12日	訓練時間	12:00～17:00
教材費等の負担金	教材費：なし 保険料：1,900円			面接予定日	未定
訓練コース	1145 分別作業コース（10月）久喜市				
対象障害	身体障害・知的障害・精神障害・発達障害・高次脳機能障害等				
訓練内容	リサイクルのための発泡スチロールの箱・トレイのラベルはがし、分別、洗浄及び運搬作業を学ぶ。また、社会人として必要な基本的事項を学ぶ。				
訓練場所	(株)ハッピーライフ彩生 久喜工場（久喜市）				
交通手段	JR 東武伊勢崎線 久喜駅 西口 路線バス 20分				
訓練期間	10/3(木)～10/17(木)	訓練日数	10日	訓練時間	9:00～16:00
教材費等の負担金	教材費：なし 保険料：1,550円			面接予定日	未定

募集期間 9/2(月)～9/13(金)

訓練コース	1146 営業支援・清掃作業コース（10月）熊谷市				
対象障害	知的障害（アルファベットの読み書きができること）				
訓練内容	化粧品の返品処理業務、サンプル商品のセット、制服の検品、化粧品の梱包及び清掃作業を学ぶ。また、社会人として必要な基本的事項を学ぶ。				
訓練場所	(株)アルピオン 熊谷ワークライフセンター（熊谷市）				
交通手段	JR 吹上駅 南口 送迎バス 16分				
訓練期間	10/7(月)～10/21(月)	訓練日数	10日	訓練時間	8:30～17:05
教材費等の負担金	教材費：なし 保険料：1,550円			面接予定日	未定
訓練コース	1147 介護施設内作業コース（10月）八潮市				
対象障害	身体障害(上肢・内部)・知的障害・精神障害・発達障害・高次脳機能障害等				
訓練内容	介護施設内での作業(清掃、洗濯物たたみ、配膳補助など)を学ぶ。また、社会人として必要な基本的事項を学ぶ。				
訓練場所	(福)福祉楽団 特別養護老人ホーム 杜の家やしお（八潮市）				
交通手段	東武伊勢崎線 草加駅 東口 路線バス 18分、つくばエクスプレス 八潮駅 北口 路線バス 18分				
訓練期間	10/7(月)～10/21(月)	訓練日数	10日	訓練時間	9:00～16:00
教材費等の負担金	教材費：なし 保険料：1,550円			面接予定日	未定
訓練コース	1148 部品組立て・清掃作業コース（10月）桶川市				
対象障害	知的障害・精神障害				
訓練内容	日よけシートなどの部品組立て作業や工場内の清掃作業を学ぶ。また、社会人として必要な基本的事項を学ぶ。				
訓練場所	B X テンパール(株)埼玉工場（桶川市）				
交通手段	JR 桶川駅 西口 路線バス 25分 下車徒歩3分				
訓練期間	10/7(月)～10/21(月)	訓練日数	10日	訓練時間	9:00～16:30
教材費等の負担金	教材費：なし 保険料：1,550円			面接予定日	未定
訓練コース	1149 事務補助作業コース（10月）さいたま市北区				
対象障害	精神障害				
訓練内容	情報通信技術を利用した業務全般の補助作業を学ぶ。また、社会人として必要な基本的事項を学ぶ。				
訓練場所	(株)学研スマイルハートフル さいたま事務所（さいたま市北区）				
交通手段	JR 宮原駅 東口 路線バス 15分、JR 上尾駅 東口 路線バス 15分				
訓練期間	10/7(月)～10/28(月)	訓練日数	15日	訓練時間	9:30～15:00
教材費等の負担金	教材費：なし 保険料：1,900円			面接予定日	未定
訓練コース	1150 シイタケ栽培補助作業コース（10月）入間市				
対象障害	知的障害・精神障害				
訓練内容	シイタケ栽培に関する補助的な作業（原木の搬入、設置、植菌、積み出し、収穫など）を学ぶ。また、社会人として必要な基本的事項を学ぶ。				
訓練場所	(有)貫井園 椎茸作業所（入間市）				
交通手段	西武池袋線 入間市駅 南口 路線バス 10分				
訓練期間	10/8(火)～10/22(火)	訓練日数	10日	訓練時間	9:00～16:00
教材費等の負担金	教材費：なし 保険料：1,550円			面接予定日	未定

募集期間 9/2(月)~9/13(金)

訓練コース	1151 介護施設内作業コース（10月）さいたま市見沼区				
対象障害	身体障害(内部・軽度聴覚)・知的障害・精神障害・発達障害				
訓練内容	介護施設内において、清掃や洗浄作業、介護の補助作業(身体介護を除く)を学ぶ。また、社会人として必要な基本的事項を学ぶ。				
訓練場所	(福)大桜会 特別養護老人ホーム・諏訪の苑(さいたま市見沼区)				
交通手段	JR 東武野田線 大宮駅 東口 路線バス 20分				
訓練期間	10/8(火)~10/24(木)	訓練日数	12日	訓練時間	9:00~15:00
教材費等の負担金	教材費：なし 保険料：1,900円			面接予定日	未定
訓練コース	1152 清掃作業コース（10月）さいたま市岩槻区				
対象障害	身体障害(清掃作業に従事できる方)・知的障害・精神障害・発達障害・高次脳機能障害等				
訓練内容	物流センター内の食堂、トイレ、階段、各フロアなどの清掃作業を学ぶ。また、社会人として必要な基本的事項を学ぶ。				
訓練場所	カンダハーティーサービス(株) 岩槻営業所 (さいたま市岩槻区)				
交通手段	JR 蓮田駅 東口 送迎バス 15分、東武野田線 岩槻駅 東口 送迎バス 15分				
訓練期間	10/9(水)~10/23(水)	訓練日数	10日	訓練時間	9:00~15:45
教材費等の負担金	教材費：なし 保険料：1,550円			面接予定日	未定
訓練コース	1153 オフィス事務補助作業コース（10月）蕨市				
対象障害	身体障害(上肢・下肢)・精神障害				
訓練内容	特例子会社内において多様なメンバーの中で、Excel を使って伝票入力・確認・印刷等を行い、業務に対する品質意識を学ぶ。また、社会人として必要な基本的事項を学ぶ。※事務職未経験者や就労経験が少ない方向けのコースです。				
訓練場所	(株)沖ワークウエル 蕨事務所 (蕨市)				
交通手段	JR 蕨駅 西口 徒歩 5分				
訓練期間	10/9(水)~10/23(水)	訓練日数	10日	訓練時間	8:30~16:00
教材費等の負担金	教材費：なし 保険料：1,550円			面接予定日	9/19(木)
訓練コース	1154 店舗清掃・調理補助作業コース（10月）さいたま市北区				
対象障害	知的障害・精神障害				
訓練内容	ファストフード店において、客席の消毒および調理補助作業を学ぶ。また、社会人として必要なビジネスマナーを学ぶ。				
訓練場所	マクドナルドイオン大宮店 (さいたま市北区)				
交通手段	JR 東武野田線 大宮駅 路線バス 15分				
訓練期間	10/9(水)~10/30(水)	訓練日数	15日	訓練時間	9:00~16:00
教材費等の負担金	教材費：なし 保険料：1,900円			面接予定日	未定
訓練コース	1155 仕分・清掃作業コース（10月）三芳町				
対象障害	知的障害・精神障害・発達障害・高次脳機能障害等				
訓練内容	建築廃材からビニールや木くずなどを取り分ける作業や、敷地内外の美化清掃作業を学ぶ。また、社会人として必要な基本的事項を学ぶ。				
訓練場所	(株)クマクラ 所沢エコ・プラント (三芳町)				
交通手段	東武東上線 ふじみ野駅 送迎車 20分				
訓練期間	10/10(木)~10/24(木)	訓練日数	10日	訓練時間	9:00~16:00
教材費等の負担金	教材費：なし 保険料：1,550円			面接予定日	未定

募集期間 9/2(月)～9/13(金)

訓練コース	1156 野菜出荷作業コース（10月）深谷市				
対象障害	知的障害・精神障害・発達障害				
訓練内容	ネギなどの野菜の栽培や出荷に伴う作業を学ぶ。また、社会人として必要な基本的事項を学ぶ。				
訓練場所	(株) パスポート 深谷農業事務所 (深谷市)				
交通手段	JR 深谷駅 徒歩 18分				
訓練期間	10/15(火)～10/28(月)	訓練日数	10日	訓練時間	9:00～16:00
教材費等の負担金	教材費：なし 保険料：1,550円			面接予定日	未定
訓練コース	1157 バス車内清掃作業コース（10月）川口市				
対象障害	知的障害・精神障害・発達障害・高次脳機能障害等				
訓練内容	バス車内（床、手すり、窓など）と営業所内の清掃作業を学ぶ。また、社会人として必要な基本的事項を学ぶ。				
訓練場所	国際興業（株）川口営業所（川口市）				
交通手段	JR 川口駅 路線バス 25分 下車徒歩 1分				
訓練期間	10/15(火)～10/30(水)	訓練日数	12日	訓練時間	9:00～15:00
教材費等の負担金	教材費：なし 保険料：1,900円			面接予定日	未定

コース番号 1158 から 募集期間 9/17(火)～10/1(火)

訓練コース	1158 緑化・仕分け作業コース（10月）さいたま市岩槻区				
対象障害	知的障害・精神障害				
訓練内容	物流倉庫周辺の緑化作業及びオリコンたたみ、仕分け作業技術を学ぶ。また、社会人として必要な基本的事項を学ぶ。				
訓練場所	篠崎運輸（株）岩槻主幹営業所（さいたま市岩槻区）				
交通手段	東武野田線 岩槻駅 路線バス 10分 下車徒歩 10分				
訓練期間	10/16(水)～10/29(火)	訓練日数	10日	訓練時間	9:00～16:00
教材費等の負担金	教材費：なし 保険料：1,550円			面接予定日	未定
訓練コース	1159 社内連絡便作業コース（10月）春日部市				
対象障害	知的障害・精神障害				
訓練内容	本社・店舗間の連絡便の仕分け等の作業を学ぶ。また、社会人として必要な基本的事項を学ぶ。				
訓練場所	ウエルシアオアシス(株)春日部本部便室（春日部市）				
交通手段	東武 春日部駅 東口 路線バス 14分				
訓練期間	10/17(木)～11/14(木)	訓練日数	20日	訓練時間	9:30～16:30
教材費等の負担金	教材費：なし 保険料：1,900円			面接予定日	未定
訓練コース	1160 クリーニング作業コース（10月）富士見市				
対象障害	身体障害(聴覚)・知的障害・精神障害・発達障害				
訓練内容	クリーニング工場で、軽作業を学ぶ。また、社会人として必要な基本的事項を学ぶ。				
訓練場所	(有) ノア みずほ台本店（富士見市）				
交通手段	東武東上線 みずほ台駅 東口 徒歩 10分				
訓練期間	10/18(金)～11/13(水)	訓練日数	15日	訓練時間	10:00～15:00
教材費等の負担金	教材費：なし 保険料：1,900円			面接予定日	未定

募集期間 9/17(火)～10/1(火)

訓練コース	1161 製造補助作業コース（10月）熊谷市				
対象障害	身体障害・知的障害・発達障害				
訓練内容	乾物食品の製造工程において各種補助作業を学ぶ。また、社会人として必要な基本的事項を学ぶ。				
訓練場所	(株)藤沢商事 第5工場（熊谷市）				
交通手段	秩父鉄道 ソシオ流通センター駅 徒歩9分				
訓練期間	10/21(月)～11/1(金)	訓練日数	10日	訓練時間	9:00～16:00
教材費等の負担金	教材費：なし 保険料：1,550円		面接予定日	未定	
訓練コース	1162 倉庫内軽作業コース（10月）桶川市				
対象障害	身体障害(立ち作業に従事できる方)・知的障害・精神障害・発達障害				
訓練内容	宅配用の箱の選別や洗浄、商品にカバーを被せることなど、倉庫内で行う軽作業を学ぶ。また、社会人として必要な基本的事項を学ぶ。				
訓練場所	(株)シーエックスカーゴ 桶川流通センター（桶川市）				
交通手段	JR 桶川駅 西口 送迎バス 20分				
訓練期間	10/21(月)～11/7(木)	訓練日数	9日	訓練時間	9:00～17:15
教材費等の負担金	教材費：なし 保険料：1,900円		面接予定日	未定	
訓練コース	1163 物流倉庫内作業コース（10月）志木市				
対象障害	身体障害(上肢・下肢・内部障害)・知的障害・精神障害・発達障害・高次脳機能障害等				
訓練内容	物流倉庫内で箱作り、封入、梱包作業、清掃を学ぶ。また、社会人として必要な基本的事項を学ぶ。				
訓練場所	(株)トレパル <(株)ニューイースト内>（志木市）				
交通手段	東武東上線 志木駅 東口 路線バス 10分 徒歩 8分				
訓練期間	10/21(月)～11/11(月)	訓練日数	15日	訓練時間	10:00～15:00
教材費等の負担金	教材費：なし 保険料：1,900円		面接予定日	未定	
訓練コース	1164 接客・品出し作業コース（10月）和光市				
対象障害	知的障害・精神障害				
訓練内容	食品スーパー内において、陳列商品の品出し作業や接客サービスの基本手法を学ぶ。また、社会人として必要な基本的事項を学ぶ。				
訓練場所	(株)ヤオコー和光南店（和光市）				
交通手段	東武東上線 和光市駅 路線バス 9分 徒歩 7分				
訓練期間	10/21(月)～11/11(月)	訓練日数	15日	訓練時間	9:00～16:00
教材費等の負担金	教材費：なし 保険料：1,900円		面接予定日	未定	
訓練コース	1165 事務補助作業コース（10月）さいたま市西区				
対象障害	身体障害・知的障害・精神障害				
訓練内容	事務職として必要な書類整理等の事務作業の全般を学ぶ。また、社会人として必要な基本的事項を学ぶ。				
訓練場所	(福)埼玉福祉事業協会 ゆずり葉（さいたま市西区）				
交通手段	JR 東武野田線 大宮駅 西口 送迎バス 20分				
訓練期間	10/21(月)～11/18(月)	訓練日数	20日	訓練時間	9:00～16:00
教材費等の負担金	教材費：なし 保険料：1,900円		面接予定日	未定	

募集期間 9/17(火)～10/1(火)

訓練コース	1166 品出し清掃作業コース（10月）さいたま市西区				
対象障害	知的障害・精神障害				
訓練内容	店舗内外の清掃作業及び商品の品出しや陳列、補充作業を学ぶ。また、社会人として必要な基本的事項を学ぶ。				
訓練場所	(株)パッファロー スーパーオートボックス大宮バイパス店（さいたま市西区）				
交通手段	JR 東武 大宮駅 西口 路線バス 15 分、JR 西大宮駅 南口 徒歩 18 分				
訓練期間	10/23(水)～11/6(水)	訓練日数	10 日	訓練時間	10:30～17:30
教材費等の負担金	教材費：なし 保険料：1,550 円			面接予定日	未定
訓練コース	1167 介護施設内作業コース（10月）新座市				
対象障害	知的障害・精神障害・発達障害・高次脳機能障害等				
訓練内容	介護施設内で働くために必要な衛生知識、補助的作業(清掃、衣類整理、ベッドメイク)を習得する。また、社会人として必要な基本的事項を学ぶ。				
訓練場所	(福)新座福祉会 特別養護老人ホーム 菜々の郷（新座市）				
交通手段	JR 北朝霞駅 南口 東武東上線 朝霞台駅 南口 路線バス 15 分 下車徒歩 6 分				
訓練期間	10/24(木)～11/7(木)	訓練日数	10 日	訓練時間	9:00～16:00
教材費等の負担金	教材費：なし 保険料：1,550 円			面接予定日	未定
訓練コース	1168 事務補助軽作業コース（10月）蕨市				
対象障害	知的障害・精神障害・発達障害				
訓練内容	特例子会社内において多様なメンバーの中で、文書のシュレッダー処理（Excel でのデータ入力・集計を含む）、書類の電子化などを行う。また、社会人として必要な基本的事項を学ぶ。※事務職未経験者や就労経験が浅い方向けのコースです。				
訓練場所	(株)沖ワークウェル 蕨事務所（蕨市）				
交通手段	JR 蕨駅 西口 徒歩 5 分				
訓練期間	10/25(金)～11/8(金)	訓練日数	10 日	訓練時間	8:30～16:00
教材費等の負担金	教材費：なし 保険料：1,550 円			面接予定日	10/4(金)
訓練コース	1169 制服仕分・倉庫内軽作業コース（10月）戸田市				
対象障害	知的障害・精神障害・発達障害				
訓練内容	制服や物品の仕分け、梱包、発送業務、箱詰め等の軽作業を学ぶ。また、社会人として必要な基本的事項を学ぶ。				
訓練場所	(株)J R東日本グリーンパートナーズ（戸田市）				
交通手段	JR 戸田駅 西口 徒歩 7 分、JR 北戸田駅 西口 徒歩 10 分				
訓練期間	10/28(月)～11/11(月)	訓練日数	10 日	訓練時間	9:00～16:00
教材費等の負担金	教材費：なし 保険料：1,550 円			面接予定日	未定
訓練コース	1170 事務補助コース（10月）吉川市				
対象障害	身体障害(上肢・下肢・内部障害)・知的障害・精神障害・発達障害・高次脳機能障害等				
訓練内容	文字入力、スキャン業務、CAD 業務、就労訓練プログラムなどを行う。また、社会人として必要な基本的事項を学ぶ。				
訓練場所	Torepania トレパニア（吉川市）				
交通手段	JR 武蔵野線 吉川駅 南口 徒歩 16 分				
訓練期間	10/28(月)～11/18(月)	訓練日数	15 日	訓練時間	10:00～15:00
教材費等の負担金	教材費：なし 保険料：1,900 円			面接予定日	未定

訓練の対象者（次の要件全てに当てはまる方）

- 1 身体障害者手帳、療育手帳、精神障害者保健福祉手帳のいずれかをお持ちの方又は精神障害・発達障害・高次脳機能障害等があり、主治医の診断書・意見書をお持ちの方。
- 2 居住地管轄のハローワークに求職登録を行い、受講の推薦を受けた方。
- 3 訓練先まで通所ができる方で、職業訓練を通じて就職しようとする意志のある方。

訓練の受講を希望される方は（応募から訓練開始まで）

1 受講希望書の提出

(1) 提出書類 障害者委託訓練受講希望書 障害者手帳の写し又は主治医の診断書・意見書の写し

(2) 提出方法

- ① 受講希望書の本人記入欄に、必要事項を記入してください。
- ② 住所地を管轄する公共職業安定所（ハローワーク）で、受付（必要事項を記入）してもらってください。
- ③ ハローワークで受理された「障害者委託訓練受講希望書」（ハローワークで受理後、返却されます。）と「障害者手帳の写し又は主治医の診断書・意見書の写し」を、募集期間内に、埼玉県立職業能力開発センターに到着となるよう郵送又は持参してください。
 - 郵送する場合、封筒に「障害者委託訓練受講希望書在中」と記入してください。また、紛失防止に備えて、簡易書留等を推奨します（普通郵便で送付しセンターに届かなかった場合は、責任を負いかねます）。
 - 持参する場合の受付時間は、月～金曜日（祝日除く）の午前8時30分から午後5時15分です。

(3) 応募上の注意：原則として、過去1年以内に、公共職業訓練を利用した方は、応募できません。

2 受講の決定

● 入校試験面接

- ① 受講希望書受領後、面接日・面接場所等を郵送で通知します。面接日が既に決まっているコースもありますので、コース一覧をご覧ください。なお、募集〆切の1～2日後が面接日になる場合もあります。
- ② 入校試験面接を受けてください（この面接を受けない場合は、申込辞退となりますのでご注意ください。）。
- ③ 埼玉県立職業能力開発センターから、入校試験選考結果を、郵送で通知します。

3 入校説明会（訓練開始前）

- 雇用保険受給者には、入校説明会を実施します。

受講希望書はホームページからダウンロードできます

<https://www.pref.saitama.lg.jp/b0810/syougaisyaitaku.html>



問合せ・相談・申込先

埼玉県立職業能力開発センター

障害者委託訓練担当

〒331-0825 埼玉県さいたま市北区榭引町 2-499-11

電話 048-651-3136 FAX 048-651-3114

URL <https://www.pref.saitama.lg.jp/soshiki/b0810/index.html>

交通手段

- **バス** 大宮駅西口⑥又は⑦乗り場から「三進自動車行き」又は「シティハイツ三橋行き」に乗車 バス停「榭引」下車 徒歩3分
大宮駅西口から7停留所目(約10分)バス停は「榭引南→榭引中央→榭引」と続きますので、ご注意ください。
- **ニューシャトル** 鉄道博物館駅下車 徒歩15分
- **川越線** 日進駅南口下車 徒歩18分

【案内図】

