

# 障害者委託訓練のご案内

## ハロートレーニング ～急がば学べ～

障害者委託訓練は、障害のある方が仕事をする上で役立つ知識や技能、実践的な作業能力を身につけるための多様な公共の職業訓練です。企業、民間教育訓練機関、社会福祉法人、NPO 法人等に訓練を委託して実施しています。

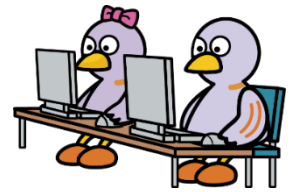
募集期間	コース 番号	訓練コース		訓練期間	対象障害
2/2(月) ～ 2/16(月)	実践能力習得訓練コース（企業等での作業実習）				
	1210	軽作業・事務補助コース	本庄市	3/2(月)～3/13(金)	知的・精神・他
	1211	接客・品出し作業コース	北区	3/2(月)～3/13(金)	知的・精神
	1212	リサイクル品分別作業コース	久喜市	3/2(月)～3/13(金)	知的・精神
	1213	倉庫内軽作業コース	桶川市	3/2(月)～3/18(水)	身体・知的・精神・他
	1214	仕分け・軽作業コース	越谷市	3/4(水)～3/17(火)	身体・知的・精神・他
	1215	仕分・清掃作業コース	三芳町	3/5(木)～3/18(水)	身体・精神・他
	1216	シイタケ栽培補助作業コース	入間市	3/5(木)～3/18(水)	知的・精神
	1217	清掃作業コース	岩槻区	3/5(木)～3/18(水)	身体・知的・精神・他
	1218	オフィス事務補助 PC コース	蕨市	3/6(金)～3/19(木)	身体・精神

詳細は、2 ページ以降をご覧ください。



## 障害者委託訓練 受講上の注意

- 訓練コースは予定であり、今後内容等が変更になることがあります。最新情報はホームページに掲載しています。
  - 定員に達しない場合など、訓練が中止となる場合があります。
  - 受講料は無料ですが、テキスト代、交通費等は自己負担です。
  - 労働施策総合推進法に基づく訓練手当の支給はありません。
  - 記載されている保険料は、職業訓練生総合保険の保険料で、加入は任意です。
  - 要件に該当する方には、雇用保険法に基づく受講手当等が支給されます。
  - 車いす利用については、施設により設備状況等が異なります。必要に応じてご相談ください。
- ※各コースとも訓練終了後原則 3 か月以内の就職を目標としています。



## 訓練コース 実践能力習得訓練コース（企業等での作業実習）

企業等を委託先として、実際の職場環境を活用した実践的な職業能力の習得を図ります。

※各コースの定員は原則として 1 人です。ただし、諸般の事情を考慮して複数人の訓練生を受け入れる場合があります。

### 募集期間 2/2（月）～2/16（月）

訓練コース	1210 軽作業・事務補助コース（3月）本庄市				
対象障害	知的障害・精神障害・発達障害・高次脳機能障害等				
訓練内容	社内メール便の仕分け・出荷業務や顧客情報・商品情報等のデータ入力業務、各部依頼等の作業を学ぶ。また、社会人として必要な基本的事項を学ぶ。				
訓練場所	(株)カインズ・ビジネスサービス（本庄市）				
交通手段	JR 本庄早稲田駅 徒歩 5 分				
訓練期間	3/2(月)～3/13(金)	訓練日数	10 日	訓練時間	9:00～16:00
教材費等の負担金	教材費：なし 保険料：1,550 円			面接予定日	未定
訓練コース	1211 接客・品出し作業コース（3月）さいたま市北区				
対象障害	知的障害・精神障害				
訓練内容	品出し作業及び接客サービスの基本手法を学ぶ。また、社会人として必要な基本的事項を学ぶ。				
訓練場所	(株)ベルク さいたま櫛引店（さいたま市北区）				
交通手段	JR 東武野田線 大宮駅 西口 路線バス 15 分				
訓練期間	3/2(月)～3/13(金)	訓練日数	10 日	訓練時間	9:00～16:00
教材費等の負担金	教材費：なし 保険料：1,550 円			面接予定日	未定
訓練コース	1212 リサイクル品分別作業コース（3月）久喜市				
対象障害	知的障害・精神障害・発達障害・高次脳機能障害等				
訓練内容	産業廃棄物の収得処理作業及び商品の製造方法を学ぶ。また、社会人として必要な基本的事項を学ぶ。				
訓練場所	越谷金属(株)（久喜市）				
交通手段	JR 久喜駅 路線バス 清久工業団地下車 徒歩 3 分				
訓練期間	3/2(月)～3/13(金)	訓練日数	10 日	訓練時間	9:00～16:00
教材費等の負担金	教材費：なし 保険料：1,550 円			面接予定日	未定
訓練コース	1213 倉庫内軽作業コース（3月）桶川市				
対象障害	身体障害(立ち作業に従事できる方)・知的障害・精神障害・発達障害				
訓練内容	宅配用の箱の選別や洗浄、商品にカバーを被せることなど、倉庫内で行う軽作業を学ぶ。また、社会人として必要な基本的事項を学ぶ。				
訓練場所	(株)シーエックスカーゴ 桶川流通センター（桶川市）				
交通手段	JR 桶川駅 西口 送迎バス 20 分				
訓練期間	3/2(月)～3/18(水)	訓練日数	9 日	訓練時間	9:00～17:15
教材費等の負担金	教材費：なし 保険料：1,900 円			面接予定日	未定

訓練コース	<b>1214 仕分け・軽作業コース（3月）越谷市</b>				
対象障害	身体障害・精神障害・発達障害				
訓練内容	流通センター内での受・発注作業及び軽作業による商品の仕分けピッキングを学ぶ。 また、社会人として必要な基本的事項を学ぶ。				
訓練場所	アサヒロジスティクス(株)越谷営業所（越谷市）				
交通手段	JR 武蔵野線 越谷レイクタウン駅 徒歩 19 分				
訓練期間	3/4(水)～3/17(火)	訓練日数	10 日	訓練時間	10:00～17:00
教材費等の負担金	教材費：なし 保険料：1,550 円			面接予定日	未定
訓練コース	<b>1215 仕分・清掃作業コース（3月）三芳町</b>				
対象障害	知的障害・精神障害・発達障害・高次脳機能障害等				
訓練内容	建築廃材からビニールや木くずなどを取り分ける作業や、敷地内外の美化清掃作業を学ぶ。また、社会人として必要な基本的事項を学ぶ。				
訓練場所	(株)クマクラ 所沢エコ・プラント（三芳町）				
交通手段	東武東上線 ふじみ野駅 送迎車 20 分				
訓練期間	3/5(木)～3/18(水)	訓練日数	10 日	訓練時間	9:00～16:00
教材費等の負担金	教材費：なし 保険料：1,550 円 貸与制服返却費：クリーニング代、郵送代			面接予定日	未定
訓練コース	<b>1216 シイタケ栽培補助作業コース（3月）入間市</b>				
対象障害	知的障害・精神障害				
訓練内容	シイタケ栽培に関する補助的な作業（原木の搬入、設置、植菌、積み出しなど）及び各種野菜の収穫を学ぶ。また、社会人として必要な基本的事項を学ぶ。				
訓練場所	(有)貫井園 椎茸作業所（入間市）				
交通手段	西武池袋線 入間市駅 南口 路線バス 10 分				
訓練期間	3/5(木)～3/18(水)	訓練日数	10 日	訓練時間	9:00～16:00
教材費等の負担金	教材費：なし 保険料：1,550 円			面接予定日	未定
訓練コース	<b>1217 清掃作業コース（3月）さいたま市岩槻区</b>				
対象障害	身体障害(清掃作業に従事できる方)・知的障害・精神障害・発達障害・高次脳機能障害等				
訓練内容	物流センター内の食堂、トイレ、階段、各フロアなどの清掃作業を学ぶ。また、社会人として必要な基本的事項を学ぶ。				
訓練場所	カンダハーティーサービス(株) 岩槻営業所（さいたま市岩槻区）				
交通手段	JR 蓮田駅 東口 送迎バス 15 分、 東武野田線 岩槻駅 東口 送迎バス 15 分				
訓練期間	3/5(木)～3/18(水)	訓練日数	10 日	訓練時間	9:00～15:45
教材費等の負担金	教材費：なし 保険料：1,550 円			面接予定日	未定
訓練コース	<b>1218 オフィス事務補助 PC コース（3月）蕨市</b>				
対象障害	身体障害（上肢・下肢）・精神障害				
訓練内容	特例子会社内において多様なメンバーの中で、PCワーク（データ入力、文書・資料作成）、書類のデータ化を行い、業務に対する品質意識を学ぶ。※事務職未経験者や就労経験が少ない方向けのコースです。				
訓練場所	(株)沖ワークウェル 蕨事務所（蕨市）				
交通手段	JR 蕨駅 西口 徒歩 5 分				
訓練期間	3/6(金)～3/19(木)	訓練日数	10 日	訓練時間	8:30～16:00
教材費等の負担金	教材費：なし 保険料：1,550 円			面接予定日	2/19（木）

- 1 身体障害者手帳、療育手帳、精神障害者保健福祉手帳のいずれかをお持ちの方又は精神障害・発達障害・高次脳機能障害等があり、主治医の診断書・意見書をお持ちの方。
- 2 居住地管轄のハローワークに求職登録を行い、受講の推薦を受けた方。
- 3 訓練先まで通所ができる方で、職業訓練を通じて就職しようとする意志のある方。