

国民健康・栄養調査からみる埼玉県
の状況
(平成15年～平成21年)

平成24年12月

埼玉県衛生研究所

— 目 次 —

1	目的	1
2	資料	1
3	集計項目	1
4	集計及び解析方法	2
5	結果	4
	（1）朝食欠食率	4
	（2）食塩摂取量	5
	（3）野菜の摂取量	6
	（4）果物の摂取量	7
	（5）肥満及びやせの状況	8
	（6）運動の状況	9
	（7）歩行数	9
	（8）飲酒の状況	10
	（9）喫煙の状況	11
	（10）睡眠による休養の状況	11
	〈資料〉集計表	12
	第1表 栄養素等摂取量の年次推移（総数，1人1日当たり）	13
	第2表 食品群別摂取量の年次推移（総数，1人1日当たり）	14
	第3表 朝食欠食率の年次推移（性・年齢階級別）	15
	第4表 朝食の状況（実施年・性・年齢階級別）	17
	第5表 食塩摂取量の年次推移（性・年齢階級別）	24
	第6表 食塩摂取量の状況（実施年・性・年齢階級別）	25
	第7表 野菜摂取量の年次推移（性・年齢階級別）	32
	第8表 野菜摂取量の状況（実施年・性・年齢階級別）	33
	第9表 果物摂取量の年次推移（性・年齢階級別）	40
	第10表 果物摂取量の状況（実施年・性・年齢階級別）	41
	第11表 肥満者の割合の年次推移（性・年齢階級別）	48
	第12表 やせの者の割合の年次推移（性・年齢階級別）	50
	第13表 BMIの状況（実施年・性・年齢階級別）	52
	第14表 運動習慣のある者の割合の年次推移（性・年齢階級別）	59
	第15表 運動の状況（実施年・性・年齢階級別）	61
	第16表 歩行数の状況（実施年・性・年齢階級別）	68
	第17表 飲酒習慣のある者の割合の年次推移（性・年齢階級別）	72
	第18表 飲酒の状況（実施年・性・年齢階級別）	73
	第19表 現在習慣的に喫煙している者の割合の年次推移（性・年齢階級別）	80
	第20表 喫煙の状況（実施年・性・年齢階級別）	81
	第21表 禁煙希望者の状況（実施年・性・年齢階級別）	88
	第22表 睡眠による休養の状況（実施年・性・年齢階級別）	92

1. 目的

国民健康・栄養調査は、健康増進法（平成14年法律第103号）に基づき、毎年11月に国民の身体の状態、栄養素摂取量及び生活習慣の状態を明らかにし、国民の健康増進の総合的な推進を図るための基礎資料とすることを目的に実施される。その埼玉県実施分（さいたま市、川越市含む）について、平成15年～平成21年までを集計、解析したので報告する。

2. 資料

平成15年～平成21年までの国民健康・栄養調査の埼玉県実施分の値を用いた。客体数を表1、世帯員の年齢構成を表2に示した。

3. 集計項目

各項目について、以下の基準により集計した。

健康日本21（第2次）の指標となっている項目は、指標の考え方に基づき集計した。

（1）朝食欠食率

栄養摂取状況調査実施日の朝食を欠食した者を朝食欠食者とした。

「欠食」とは、①菓子、果物、乳製品、嗜好飲料などの食品のみを食べた場合、②錠剤などによる栄養素の補給、栄養ドリンクのみの場合、③食事をしなかった場合とした。

（2）食塩摂取量

ナトリウム量を食塩に換算して求めた食塩相当量を食塩摂取量(g)とした。

$$\text{食塩相当量(g)} = \text{ナトリウムmg} \times 2.54 / 1000$$

（3）野菜の摂取量

食品群別表中分類の「緑黄色野菜」「その他の野菜」「野菜ジュース」「漬け物」の和とした。平均値及び健康日本21（第2次）の指標である350g以上の者の割合を算出した。

（4）果物の摂取量

食品群別表中分類の「生果」「果汁・果汁飲料」の和とした。

平均値及び健康日本21（第2次）の指標である100g未満の者の割合を算出した。

（5）肥満及びやせの状況

BMI（体重kg／(身長m)²）を用いて判定した。男女とも20歳以上BMI=22を標準とし、18.5未満を「やせ」、18.5以上25.0未満を「普通」、25.0以上を「肥満」とした。

また、低栄養傾向の高齢者の割合として、65歳以上、BMI 20以下の者の割合を算出した。

（6）運動の状況

運動習慣のある者とは、1回30分以上の運動を週2日以上実施し、1年以上継続している者とした。

（7）歩行数

1日の運動量として、歩行数を集計した。

(8) 飲酒の状況

飲酒習慣のある者とは、①飲酒頻度として週3回以上、②1回に飲む量が清酒で1合以上の2項目に該当する者とした。

生活習慣病のリスクを高める量を飲酒している者とは、男性は「毎日×2合以上」「週5-6日×2合以上」「週3-4日×3合以上」「週1-2日×5合以上」「月1-3日×5合以上」、女性は「毎日×1合以上」「週5-6日×1合以上」「週3-4日×1合以上」「週1-2日×3合以上」「月1-3日×5合以上」に該当する者とした。

(9) 喫煙の状況

喫煙者とは、「これまで合計100本以上、または6ヶ月以上たばこを吸っている(吸っていた)」と回答した者のうち、「この1ヶ月間に毎日、または時々たばこを吸っている」と回答した者とした。

禁煙希望者とは「たばこをやめたいと思うか」の設問に「やめたい」と回答した者とした。

(10) 睡眠による休養の状況

睡眠による休養が充分とれていない者とは、「ここ1ヶ月間、睡眠で休養が充分とれているか」の設問に、「あまりとれていない」「まったくとれていない」と回答した者とした。

4. 集計及び解析方法

各項目について、実施年ごとに性・年齢階級別の集計を行い、7年間の年次推移をみた。また、各年次結果の前後の年次結果を足し合わせ、計3年分を平均化した移動平均を観察した。

統計解析には、SPSS statistics. 17.0Jを使用した。なお、本調査結果に掲載している数値は四捨五入のため、内訳合計が総数と合わないことがある。

表1 客体数

		平成15年	平成16年	平成17年	平成18年	平成19年	平成20年	平成21年
埼玉県	地区数	15	17	16	16	16	16	16
	実施者数	534	531	515	515	532	552	556
(再掲)	地区数	2	1	3	3	3	3	3
さいたま市	実施者数	54	29	96	75	53	76	116
(再掲)	地区数	0	1	1	0	1	2	1
川越市	実施者数	—	42	23	—	25	54	15

表2 世帯員の年齢構成

調査年		平成15年	平成16年	平成17年	平成18年	平成19年	平成20年	平成21年
総数	総数	534	531	515	515	532	552	556
	1-6歳	38	33	25	27	33	25	23
	7-14歳	40	36	47	54	43	38	58
	15-19歳	19	18	32	21	22	23	25
	20-29歳	64	63	48	40	53	56	36
	30-39歳	89	71	74	71	87	79	77
	40-49歳	45	63	64	69	60	56	73
	50-59歳	86	82	90	79	84	90	74
	60-69歳	87	100	86	84	98	98	109
70歳以上	66	65	49	70	52	87	81	
男性	総数	258	264	257	253	263	268	264
	1-6歳	19	16	12	14	16	14	12
	7-14歳	18	21	26	28	19	20	30
	15-19歳	11	9	17	9	12	16	13
	20-29歳	32	34	24	17	28	25	19
	30-39歳	47	35	41	34	37	37	37
	40-49歳	21	32	28	32	35	31	32
	50-59歳	40	41	45	39	37	37	37
	60-69歳	43	47	40	44	53	51	49
70歳以上	27	29	24	36	26	37	35	
女性	総数	276	267	258	262	269	284	292
	1-6歳	19	17	13	13	17	11	11
	7-14歳	22	15	21	26	24	18	28
	15-19歳	8	9	15	12	10	7	12
	20-29歳	32	29	24	23	25	31	17
	30-39歳	42	36	33	37	50	42	40
	40-49歳	24	31	36	37	25	25	41
	50-59歳	46	41	45	40	47	53	37
	60-69歳	44	53	46	40	45	47	60
70歳以上	39	36	25	34	26	50	46	

5. 結果

(1) 朝食欠食率

朝食欠食率は改善されていない。最新値(平成19-21年の平均値)は、男性17.1%、女性13.2%であり、全国より高い。

年齢別では、男女とも20歳代が多かったが、40歳代の欠食率が上昇しており、最新値では、男性は30歳代、40歳代、女性は20歳代、40歳代の順に多くなっている。

図1 朝食欠食率の年次推移(3年移動平均)(1歳以上)

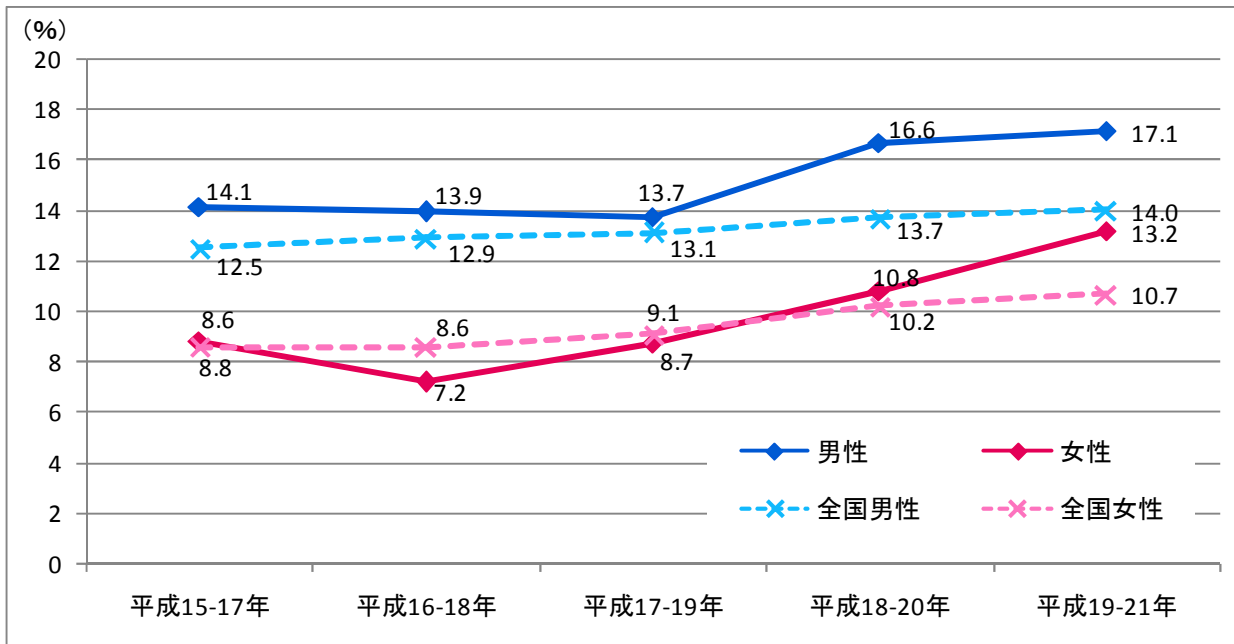
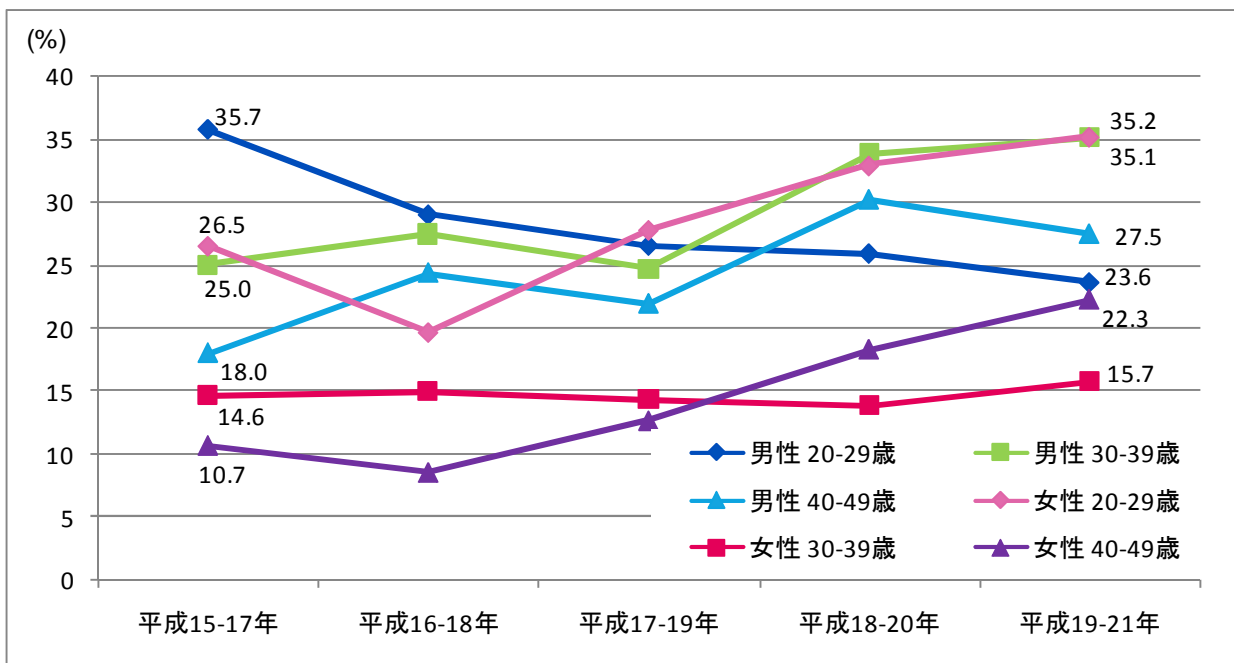


図2 朝食欠食率の年次推移(3年移動平均)(年齢階級別)



(2) 食塩摂取量

食塩摂取量は男女とも減少傾向である。最新値(平成21年)は、男性12.3g、女性10.2gである。総数は11.2gであり、全国より高い。

成人男性9g/日未満、成人女性7.5g/日未満(食事摂取基準2010の目標量)の者の割合は増加傾向であるが、男女とも3割に満たない。

図3 食塩摂取量の年次推移(20歳以上)

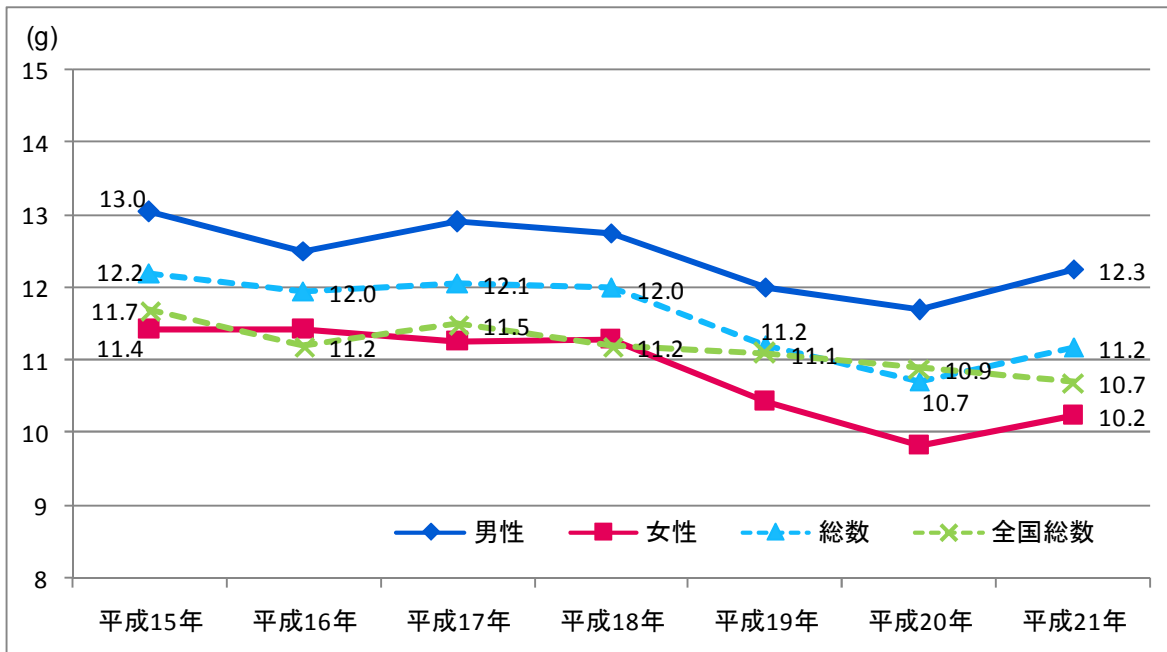
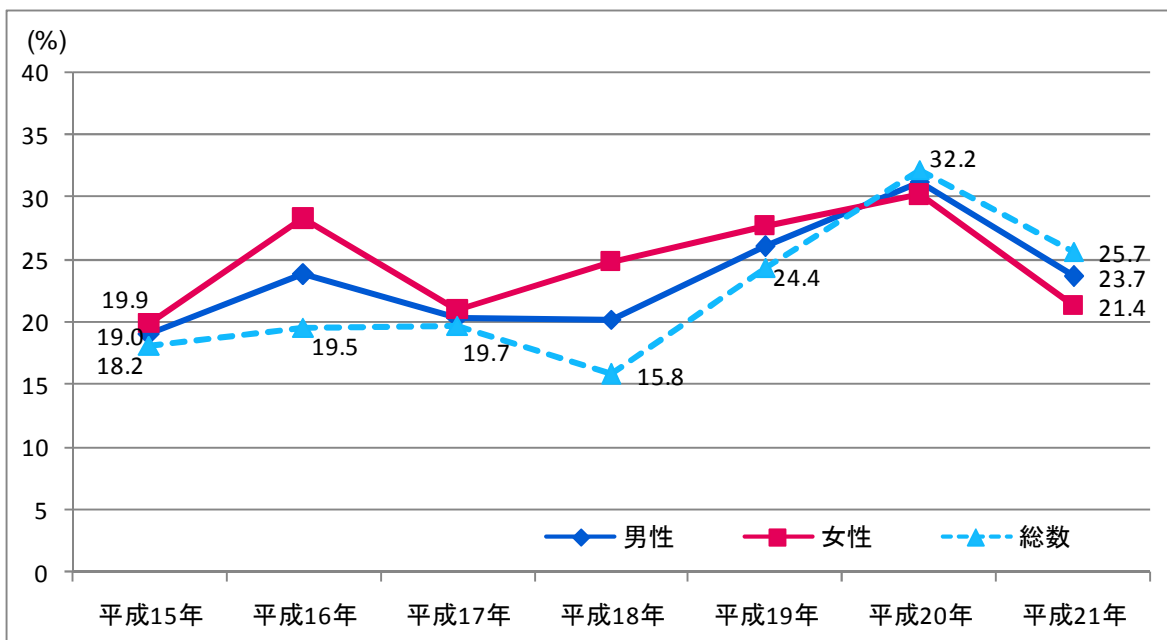


図4 食塩摂取量男性9g/日未満、女性7.5g/日未満の者の割合の年次推移(20歳以上)



(3) 野菜の摂取量

野菜の摂取量は横ばいで、全国と同様、目標値である350gに達していない。最新値(平成21年)は、男性333g、女性313gである。

野菜摂取量350g以上の者の割合は男女とも3～4割である。

図5 野菜摂取量の年次推移(20歳以上)

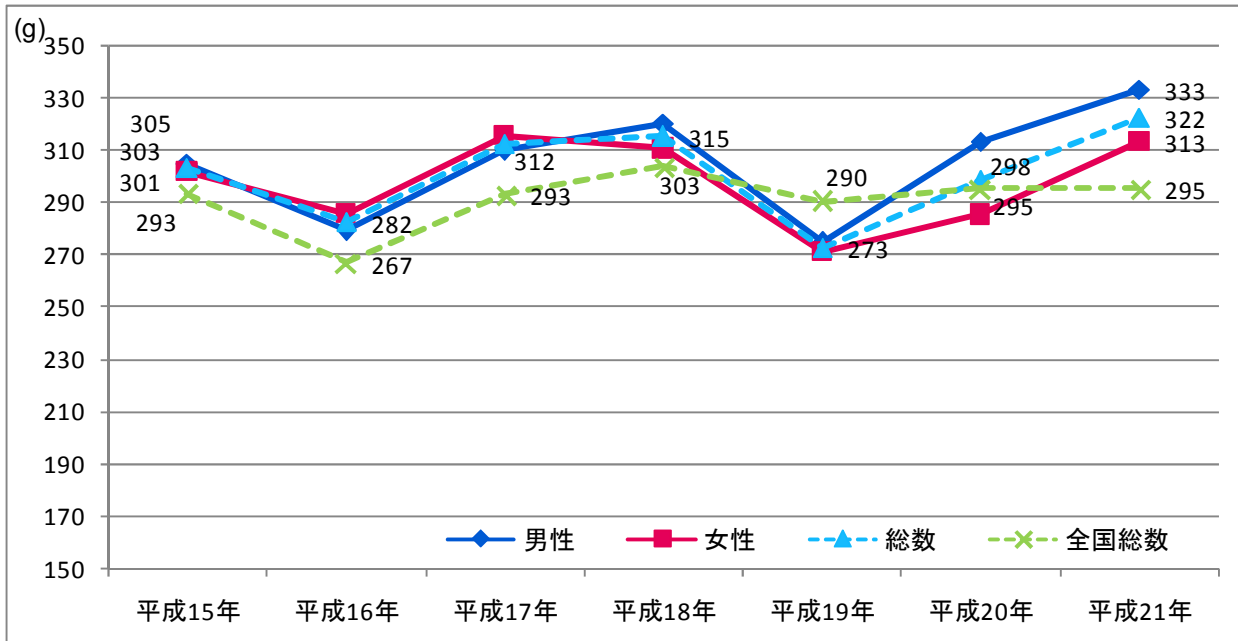
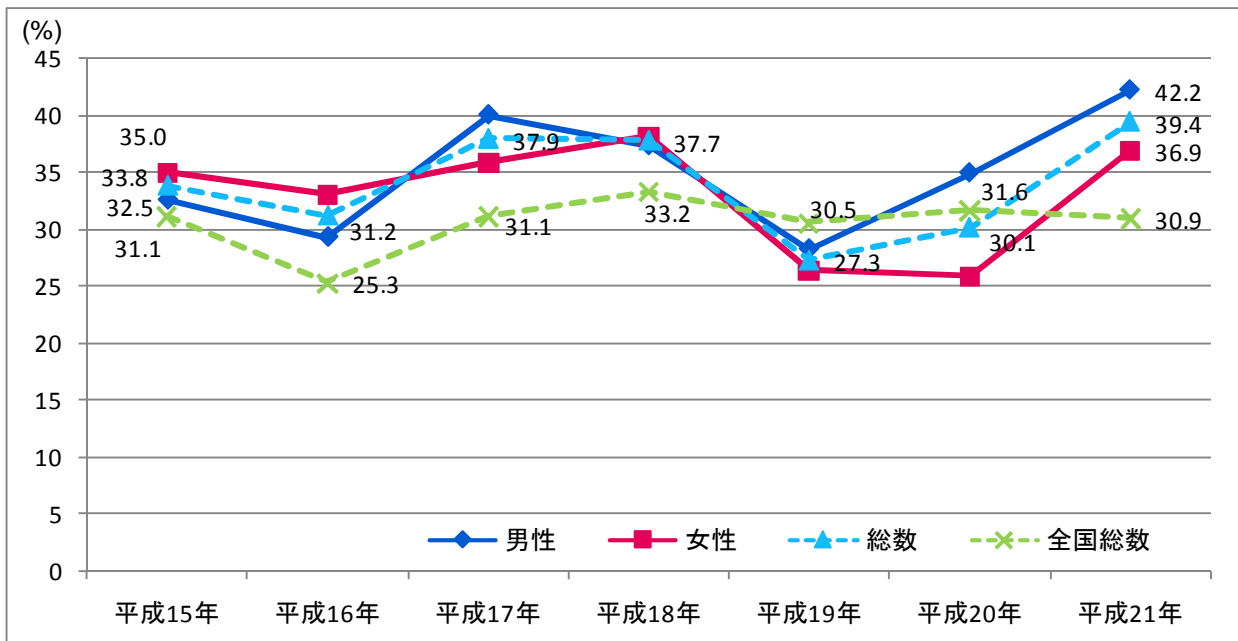


図6 野菜摂取量350g以上の者の割合の年次推移(20歳以上)



(4) 果物の摂取量

果物の摂取量は横ばいである。最新値(平成21年)は、男性109g、女性120gである。果物摂取量100g未満の者の割合も横ばいであり、男女とも半数を超えている。

図7 果物摂取量の年次推移(20歳以上)

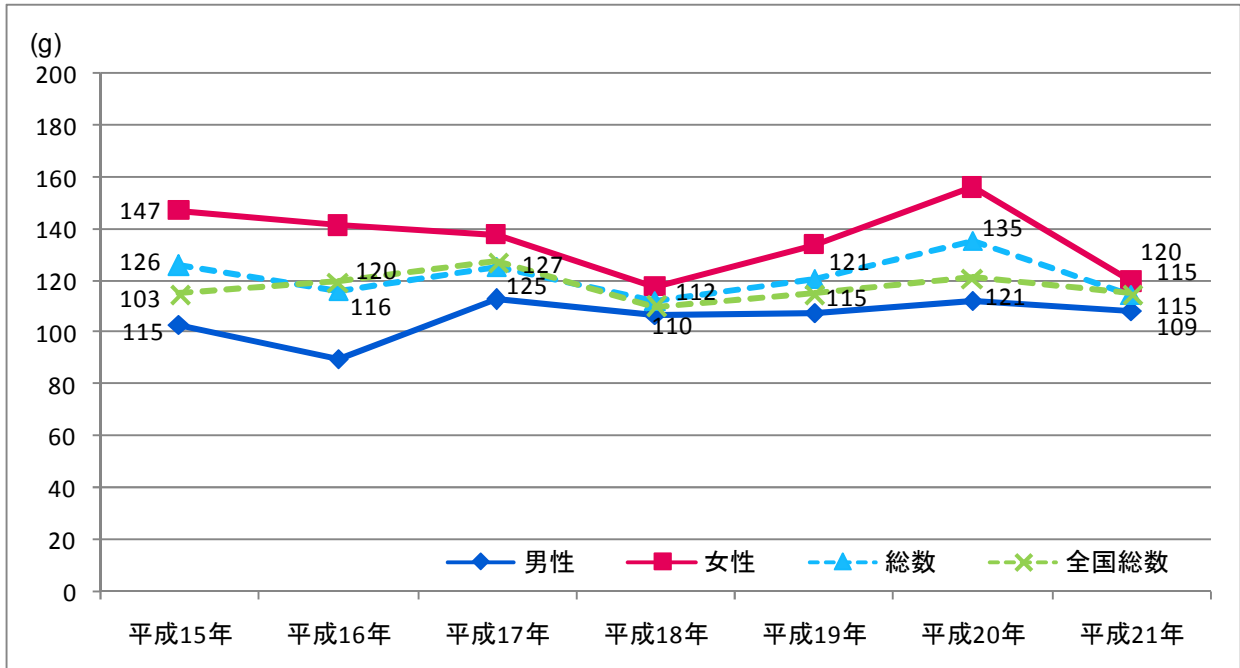
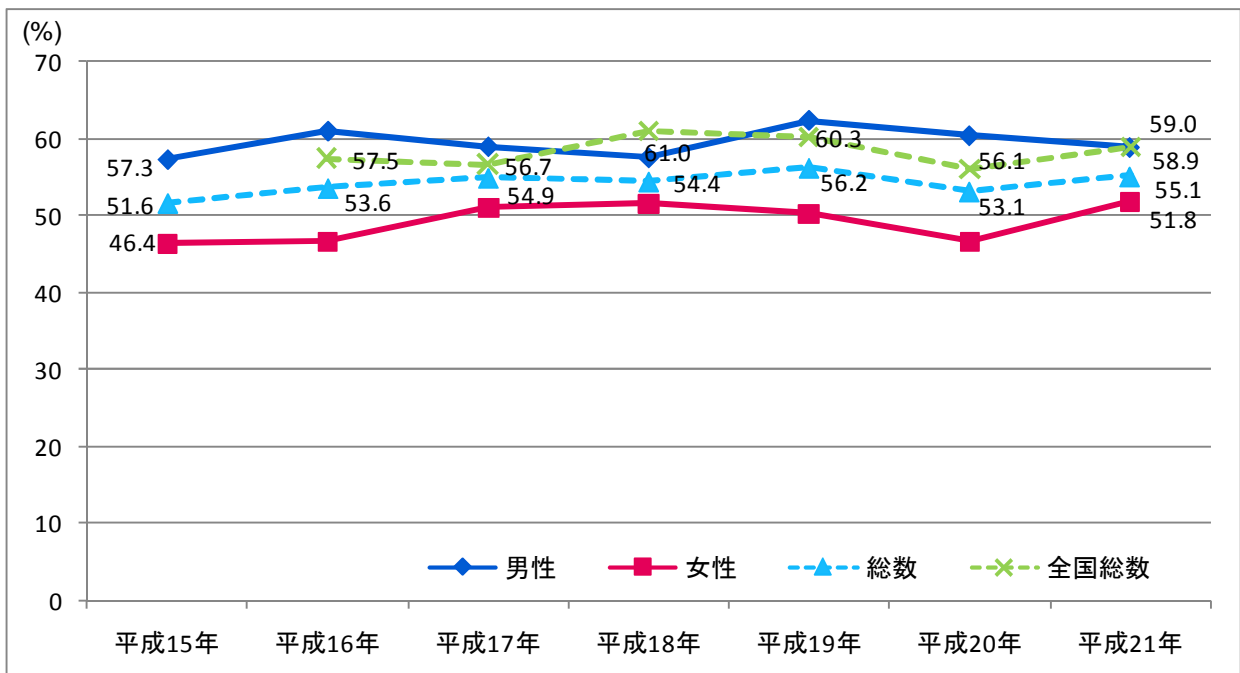


図8 果物摂取量100g未満の者の割合の年次推移(20歳以上)



(5) 肥満及びやせの状況

肥満者及びやせの者の割合に大きな変化はない。20歳代女性のやせは、全国よりも低く推移している。

最新値(平成19-21年の平均値)は、男性肥満28.3%、女性肥満21.2%、男性やせ4.2%、女性やせ8.1%である。BMI 20以下の65歳以上の割合は15.8%である。

図9 肥満者の割合の年次推移(20歳以上)

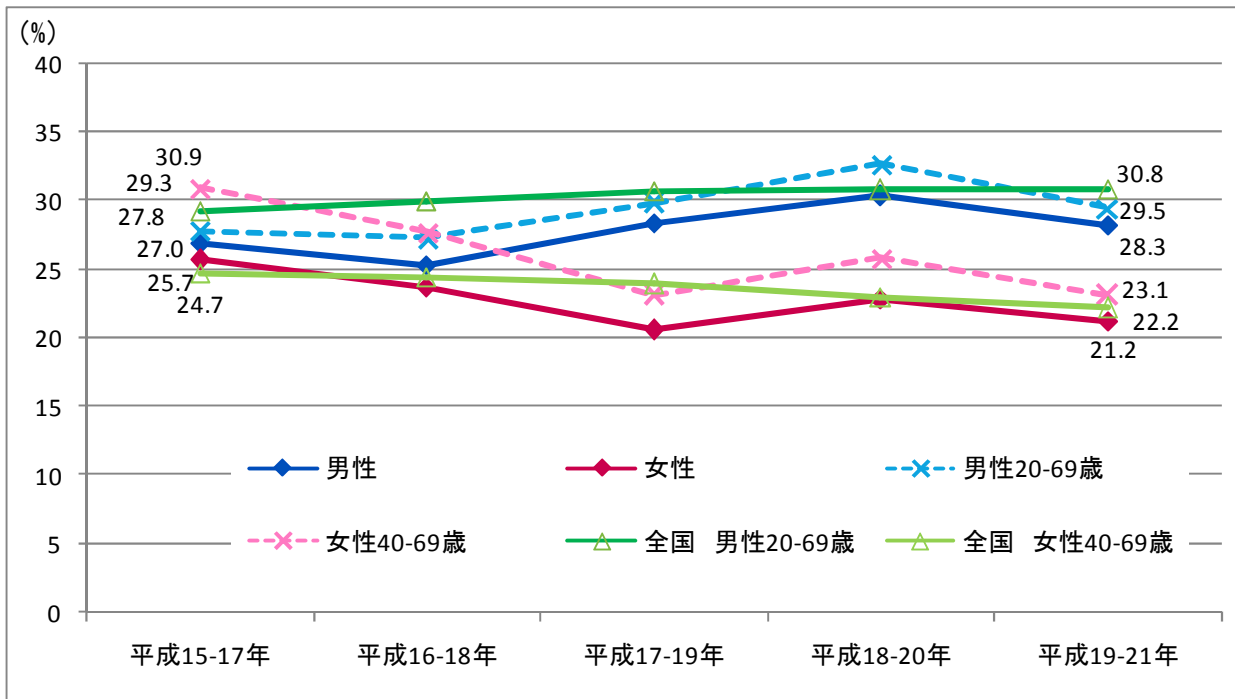
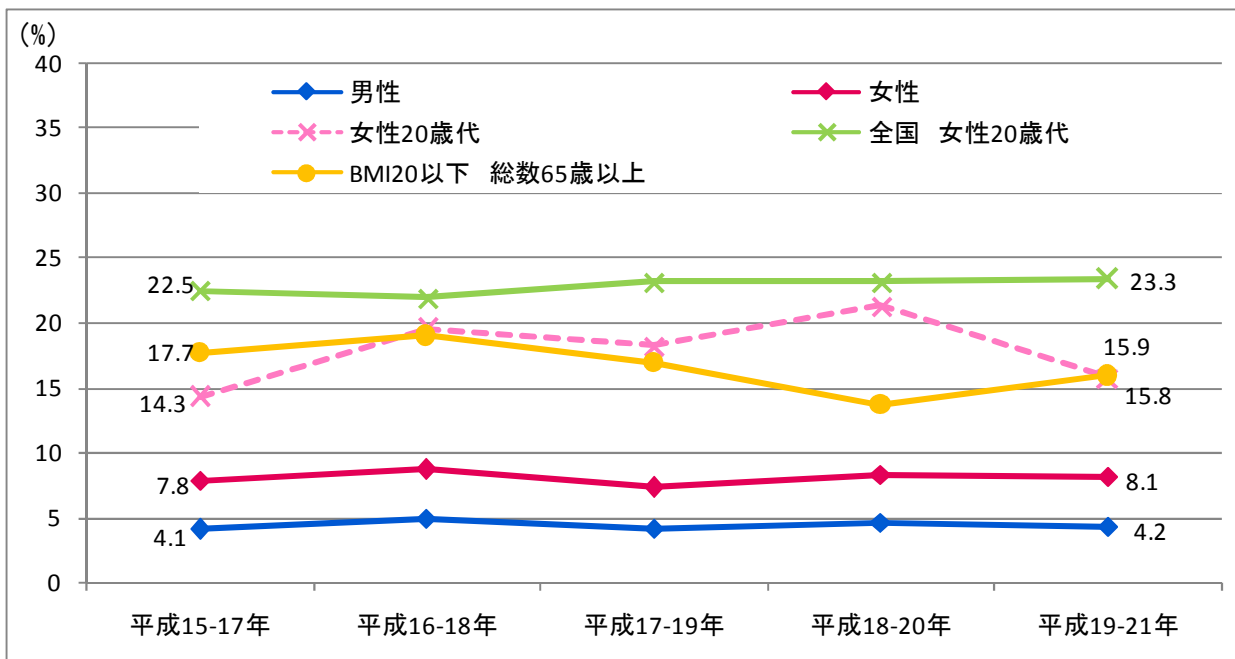


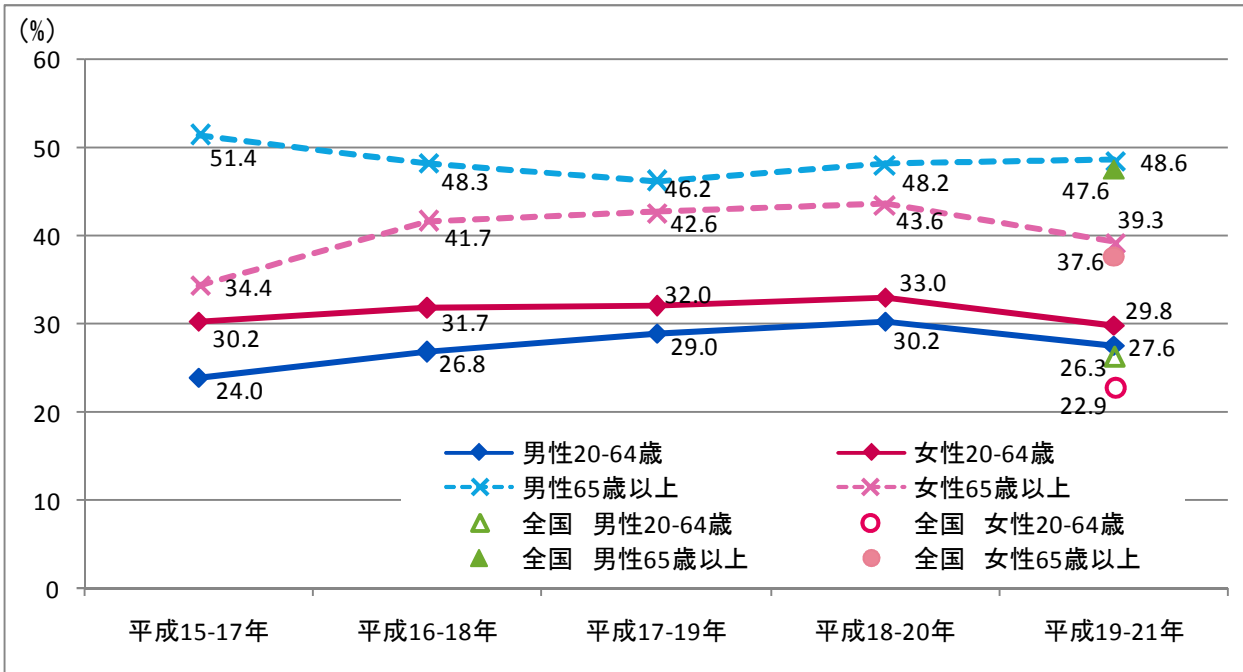
図10 やせの者の割合の年次推移(20歳以上)



(6) 運動の状況

運動習慣者の割合は、ほぼ横ばいである。65歳以上では、男性は女性より運動習慣者の割合が高く、全国と同じ傾向であったが、20-64歳では、女性が高く、全国と異なっている。

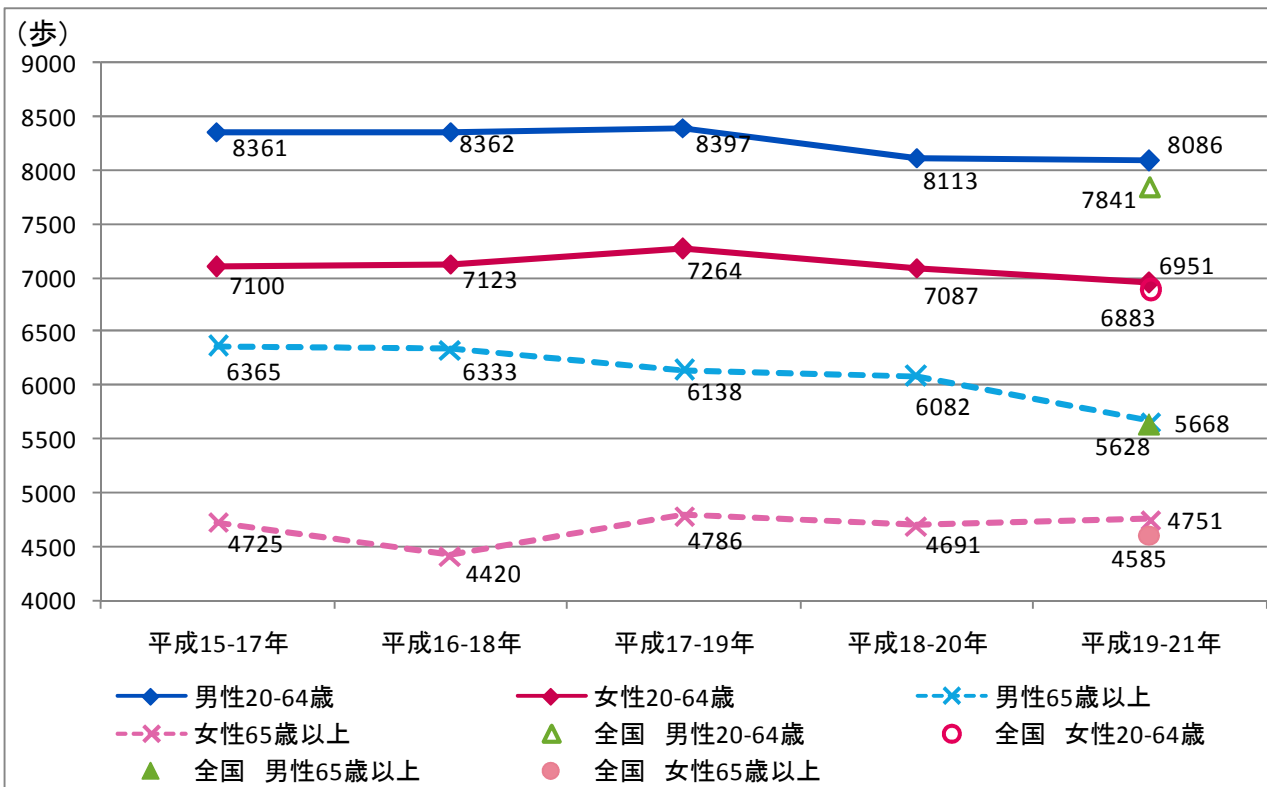
図 1 1 運動習慣者の割合の年次推移 (3年移動平均)



(7) 歩行数

歩行数は、横ばいである。最新値(平成19-21年)は、全国の値とほぼ同様である。

図 1 2 歩行数の年次推移 (20歳以上)



(8) 飲酒の状況

飲酒習慣者の割合は、横ばいであり、全国の値とほぼ同様な傾向である。最新値(平成21年)は、男性39.0%、女性7.7%である。

生活習慣病のリスクを高める量を飲酒している者の割合もほぼ横ばいである。

図13 飲酒習慣者の割合の年次推移(20歳以上)

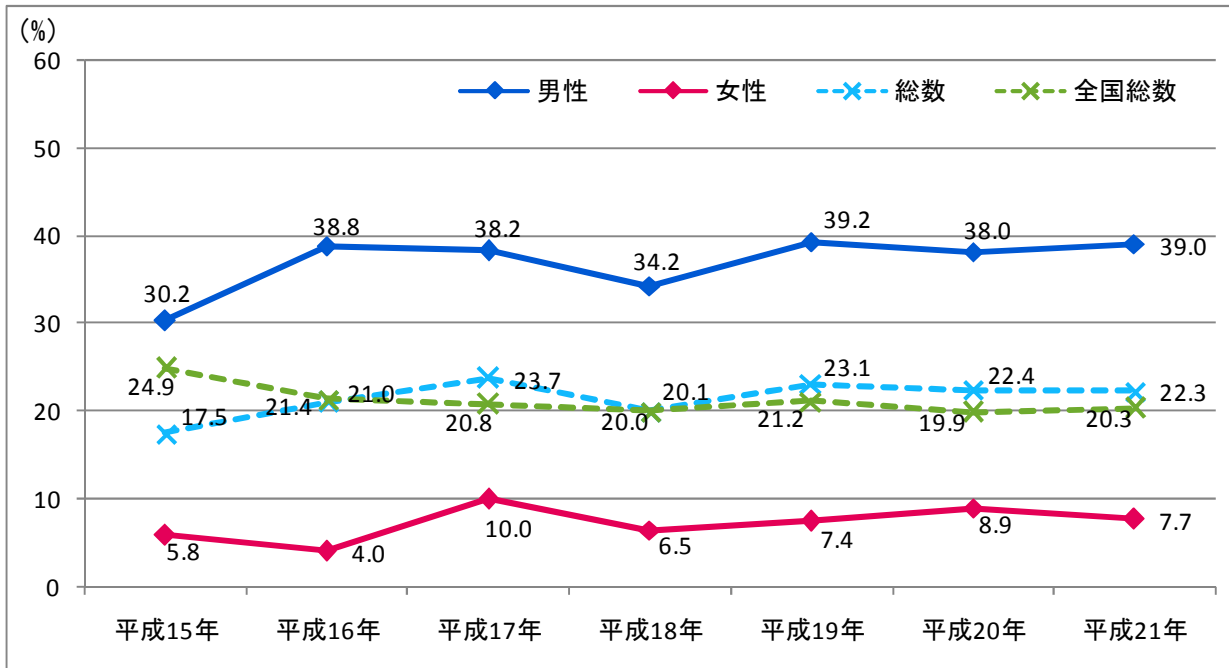
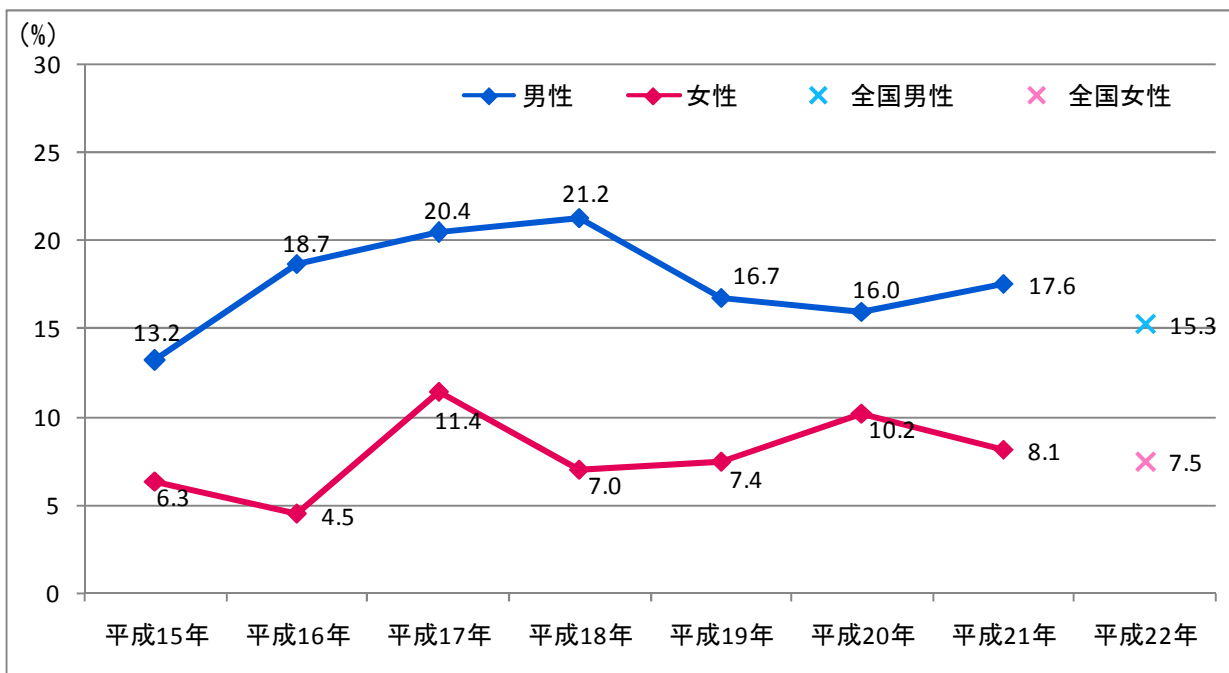


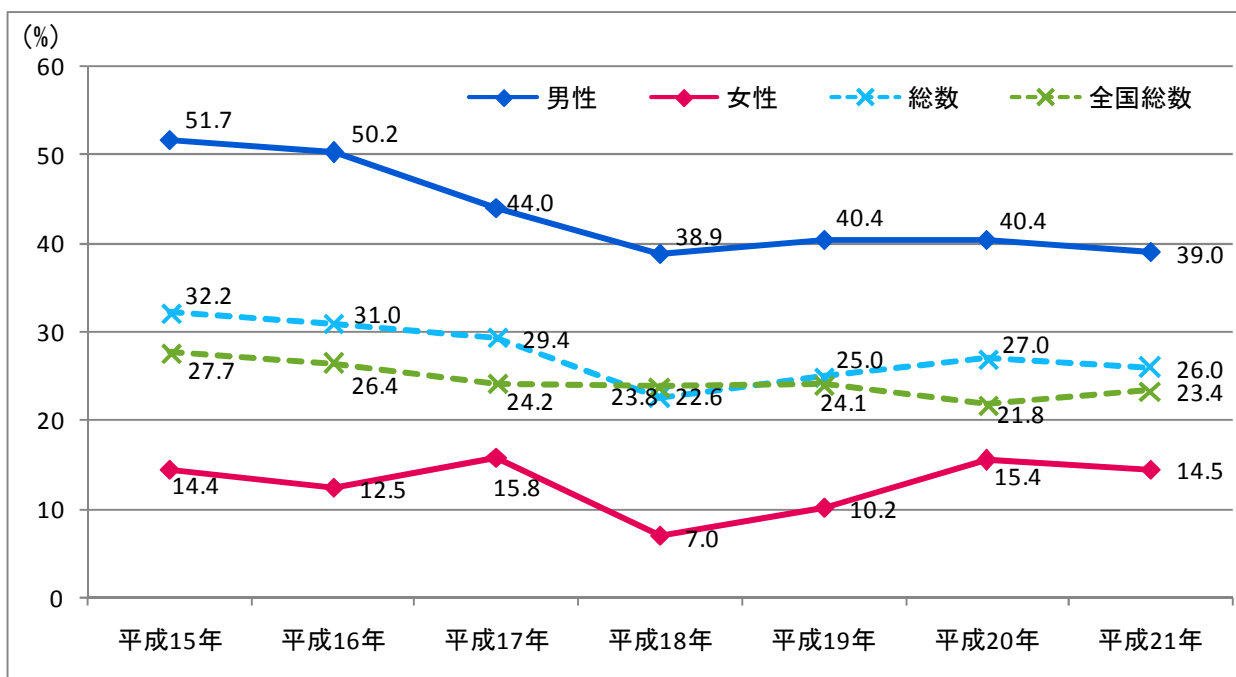
図14 生活習慣病のリスクを高める量を飲酒している者の割合の年次推移(20歳以上)



(9) 喫煙の状況

喫煙者の割合は、平成15年から18年まで減少、その後横ばいである。最新値(平成21年)は、男性39.0%、女性14.5%である。総数は26.0%であり、全国より高い。

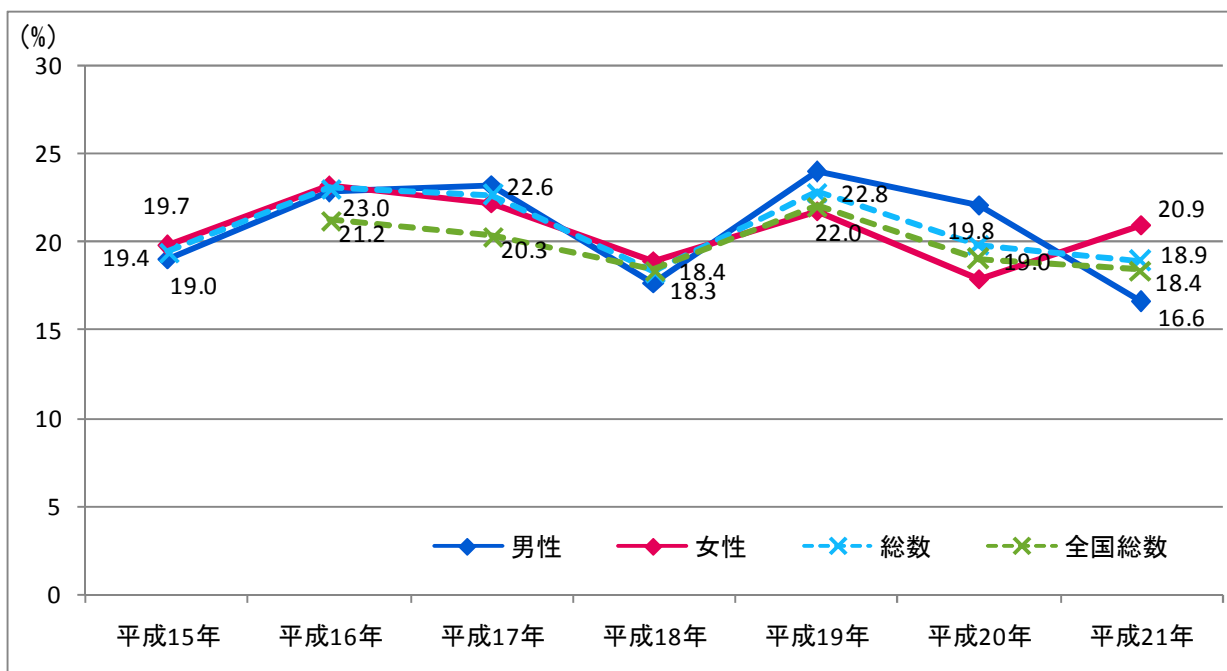
図15 喫煙者の割合の年次推移(20歳以上)



(10) 睡眠による休養の状況

睡眠による休養を充分にとれていない者の割合は、横ばいであり、全国の値とほぼ同様な傾向である。最新値(平成21年)は、男性16.6%、女性20.9%である。

図16 睡眠による休養を充分にとれていない者の割合の年次推移(20歳以上)



〈資料〉 集計表

第1表 栄養素等摂取量の年次推移(総数, 20歳以上)

1人1日当たり

	平成15年		平成16年		平成17年		平成18年		平成19年		平成20年		平成21年						
	平均値	標準偏差	平均値	標準偏差	平均値	標準偏差	平均値	標準偏差	平均値	標準偏差	平均値	標準偏差	平均値	標準偏差					
対象者数	426		420		388		395		411		448		414						
エネルギー	1953	583	1890	554	1872	591	1877	1913	546	1863	1904	578	1837	1842	564	1842	1909	543	1852
たんぱく質	74.3	25.7	72.5	23.1	69.1	24.5	67.4	70.0	20.5	67.9	71.0	24.2	68.1	71.0	23.4	63.8	70.2	23.2	68.5
うち動物性	40.0	19.9	37.2	17.6	35.3	19.0	34.0	35.4	16.2	34.7	37.8	19.1	34.0	34.0	17.6	31.0	36.5	17.6	34.7
脂質	55.1	26.0	49.9	22.0	50.9	25.2	51.0	55.6	23.2	52.3	53.6	23.8	50.7	51.1	22.1	48.6	56.5	23.8	53.9
うち動物性	27.0	16.3	24.7	14.7	21.4	16.8	24.0	26.5	15.6	23.6	25.8	15.3	23.9	24.0	13.9	21.6	27.6	15.0	25.8
コレステロール	335.1	219.4	294.8	295.6	273.7	179.2	275.5	282.0	160.4	270.3	313.7	203.1	274.6	279.7	185.2	260.0	317.2	186.1	289.5
炭水化物	273.6	82.1	264.6	83.3	261.1	83.8	262.2	263.7	77.0	252.8	264.9	85.0	258.1	267.3	83.7	260.6	261.0	78.6	255.1
食物繊維	15.2	7.2	13.8	6.3	13.8	8.4	14.7	16.1	7.4	14.8	14.9	6.9	14.1	15.4	7.2	14.3	15.6	6.6	14.7
うち水溶性	3.5	1.8	3.1	3.4	1.5	3.2	3.5	3.8	2.5	3.3	3.4	1.9	3.1	3.5	1.8	3.3	3.7	2.2	3.5
うち不溶性	11.6	5.6	10.5	11.1	4.9	10.5	11.6	11.6	5.1	11.1	10.8	5.1	10.2	11.3	5.4	10.6	11.4	5.0	10.8
ビタミンA(レチノール当量) μ gRE ^{*1}	1021	1138	769	996	742	606	639	658	875	461	647	956	434	568	657	421	588	560	468
ビタミンD μ g	9.4	9.5	6.4	7.8	8.0	8.3	10.1	4.0	7.9	8.6	4.3	7.6	9.4	3.9	7.8	9.5	3.4	7.5	7.9
ビタミンE mg^{*2}	10.6	13.4	8.5	9.6	11.7	7.9	8.4	16.5	7.0	9.1	13.4	6.6	7.4	8.8	6.4	7.8	6.5	9.2	13.7
ビタミンK μ g	329	264	252	272	204	206	267	202	291	199	245	186	199	251	213	200	265	181	227
ビタミンB1 mg	2.69	11.98	.85	2.35	0.83	0.85	0.85	1.57	0.85	1.02	0.88	0.81	1.36	0.81	0.85	0.79	1.93	0.85	0.86
ビタミンB2 mg	1.48	1.68	1.15	1.57	2.09	1.16	1.34	1.62	1.09	1.48	1.52	1.13	0.86	1.14	1.27	1.69	1.04	1.64	2.65
ナイアシン $mgNE^{*3}$	16.8	8.6	15.6	15.6	7.2	14.1	16.4	9.5	14.9	16.2	8.4	14.5	16.3	8.1	14.8	14.9	16.0	8.3	14.7
ビタミンB6 mg	3.17	12.25	1.24	2.30	6.99	1.19	1.61	4.80	1.14	1.82	5.15	1.16	1.33	.94	1.09	1.67	4.31	2.30	6.52
ビタミンB12 μ g	9.5	10.7	5.8	7.0	6.7	4.7	7.2	7.8	4.5	7.3	7.6	5.1	7.8	8.4	4.9	6.5	4.1	6.7	6.6
葉酸 μ g	353	176	319	319	159	291	313	156	303	340	171	306	183	283	171	287	316	149	305
パントテン酸 mg	5.81	2.06	5.59	5.52	1.94	5.33	1.98	5.06	2.00	5.27	5.60	2.24	5.24	5.30	2.00	5.14	5.63	2.07	5.43
ビタミンC mg	126	132	94	128	174	87	119	130	87	127	154	89	84	131	166	89	130	148	90
食塩(Na [*] 2.54/1000) g	12.2	4.9	11.6	12.0	5.3	10.8	12.1	11.0	4.8	11.2	11.2	4.3	10.7	10.7	4.7	10.0	11.2	4.4	10.9
カリウム mg	2484	987	2359	2359	942	2269	2413	1205	2263	2453	897	2322	1007	2210	2329	1010	2433	895	2378
カルシウム mg	505	273	444	510	281	445	502	281	444	530	246	481	511	269	477	264	426	533	278
マグネシウム mg	268	101	255	260	97	246	259	116	243	284	95	252	103	245	246	99	234	261	96
リン mg	1058	374	998	1008	346	970	1004	367	971	1001	962	1012	359	986	944	351	917	1013	333
鉄 mg	8.5	3.7	7.8	8.3	3.3	7.8	8.0	3.4	7.4	8.6	3.8	8.0	4.3	7.6	7.7	3.1	7.2	8.1	3.4
亜鉛 mg	8.4	3.1	8.1	8.2	3.1	7.7	8.0	3.0	7.7	8.0	2.6	7.6	3.1	7.7	7.8	2.9	7.4	8.1	2.7
銅 mg	1.29	0.49	1.24	1.23	0.43	1.17	1.19	0.42	1.16	1.20	0.40	1.15	1.21	0.44	1.17	0.44	1.13	1.20	0.45
脂肪エネルギー比率 ^{*4} %	24.9	7.0	24.5	24.5	7.1	24.5	25.6	7.3	25.7	25.8	7.2	25.8	7.0	25.2	24.4	6.9	24.7	26.4	7.1
炭水化物エネルギー比率 ^{*4} %	59.8	7.9	60.0	60.6	8.1	60.2	59.5	7.9	59.5	59.3	7.8	59.3	8.0	59.2	61.3	7.8	61.4	58.9	8.0
動物性たんぱく質比率 ^{*4} %	51.8	13.7	53.5	49.9	13.4	51.7	50.1	13.7	51.6	49.1	14.0	49.9	13.3	51.3	48.1	14.5	49.5	50.8	12.3

*1RE:レチノール当量 *2 α -トコフェロール量(α -トコフェロール以外のビタミンEは含んでいない) *3NE:ナイアシン当量

*4これらの比率は個々人の計算値を平均したもの

第2表 食品群別摂取量の年次推移(総数、20歳以上)

1人1日当たり(g)

対象者数	平成15年			平成16年			平成17年			平成18年			平成19年			平成20年			平成21年		
	平均値	標準偏差	中央値	平均値	標準偏差	中央値	平均値	標準偏差	中央値	平均値	標準偏差	中央値	平均値	標準偏差	中央値	平均値	標準偏差	中央値	平均値	標準偏差	中央値
穀類	472.0	171.6	448.2	471.9	191.3	450.0	448.0	169.0	444.6	452.2	161.7	438.0	466.0	171.3	453.3	461.4	169.7	440.0	436.3	166.8	415.0
米・加工品	357.6	177.5	350.0	354.8	200.8	336.7	315.1	174.1	300.0	318.5	156.5	300.0	342.8	179.7	332.0	331.3	182.9	300.0	312.1	172.3	300.0
小麦・加工品	101.3	118.7	60.4	104.9	112.1	68.0	122.5	123.5	86.8	119.3	119.2	80.0	108.1	113.3	64.8	118.2	121.6	90.0	103.1	109.7	65.0
いも類	59.3	63.5	45.0	57.3	63.9	32.8	49.6	63.3	26.0	65.3	82.3	47.2	54.6	63.2	36.3	58.5	71.4	34.3	62.0	74.3	40.0
砂糖・甘味料類	6.4	8.3	4.4	6.4	7.6	4.5	6.5	7.6	4.5	5.4	6.2	3.6	6.3	6.7	4.5	5.3	6.7	3.0	7.4	8.5	5.0
豆類	52.5	67.5	30.0	64.3	80.8	36.5	54.9	67.0	30.0	60.6	68.9	42.0	64.1	72.6	45.0	53.5	76.1	25.0	65.2	78.1	45.0
種実類	2.3	8.5	0	2.0	7.7	0	1.6	5.5	0	1.4	4.0	0	1.7	6.2	0	1.9	11.6	0	1.8	4.7	0
野菜類	302.9	180.3	263.8	282.4	159.0	264.2	312.5	191.1	285.1	315.0	173.4	287.4	272.6	169.1	244.6	298.5	194.2	275.2	322.5	182.3	290.5
緑黄色野菜	106.7	94.7	79.4	88.4	74.2	70.0	108.8	92.9	90.0	107.6	86.7	90.0	89.9	83.2	65.9	101.3	95.8	74.8	109.4	83.7	95.9
その他の野菜	163.9	115.0	138.3	166.0	110.5	144.5	173.8	122.4	153.6	173.8	114.8	150.0	159.7	118.3	135.0	173.1	126.1	148.9	177.1	125.2	148.7
果実類	127.0	146.6	96.5	117.1	140.5	88.0	126.7	150.7	88.0	113.6	128.0	88.0	122.4	161.8	79.3	136.1	167.9	85.0	116.0	132.0	85.0
きのこ類	12.5	22.5	0	14.8	24.0	4.0	13.0	22.9	0.6	14.0	26.1	0	14.4	24.8	0.5	12.0	21.9	0	15.5	26.9	0
海藻類	11.5	19.3	3.0	13.3	26.1	2.4	20.1	58.4	5.0	14.0	31.7	3.3	13.0	20.2	5.0	9.9	22.2	1.0	9.2	17.1	1.8
魚介類	101.0	84.0	89.4	82.0	72.4	75.0	83.1	79.4	73.7	73.6	65.7	68.3	82.2	72.7	69.6	74.7	73.0	66.2	74.6	71.7	65.0
肉類	78.3	66.2	65.9	78.9	64.3	68.4	82.4	70.9	70.0	83.8	69.2	78.0	81.0	74.4	67.0	74.1	64.3	65.0	83.7	71.3	66.7
乳類	99.7	133.1	15.3	99.9	134.8	17.7	91.3	125.2	18.6	99.1	131.9	20.0	102.5	135.2	30.0	81.5	115.3	8.4	105.4	135.8	37.9
卵類	34.0	37.3	25.0	30.6	31.9	25.0	28.4	30.5	21.3	31.0	30.6	22.0	32.5	32.3	28.7	28.9	33.0	17.8	35.5	35.8	31.4
嗜好飲料	650.0	489.8	561.9	686.5	555.5	602.8	650.2	489.0	600.0	716.0	643.9	602.0	706.8	552.8	603.5	601.6	505.7	502.1	691.3	503.1	607.0
調味料	105.7	90.6	74.2	107.8	105.5	71.1	117.3	107.6	71.8	112.1	99.7	70.0	105.0	88.2	71.6	112.0	111.3	65.5	102.4	94.0	68.1

注)穀類の内訳は、米・加工品＋小麦・加工品＋その他の穀類・加工品。野菜類の内訳は、緑黄色野菜＋その他の野菜＋野菜ジュース＋漬け物。

第3表の1 朝食欠食率の年次推移

		平成15年 2003	平成16年 2004	平成17年 2005	平成18年 2006	平成19年 2007	平成20年 2008	平成21年 2009
総 数	総 数	11.1	11.7	11.4	8.4	13.8	18.8	12.7
	1-6歳	0.0	3.0	4.2	0.0	0.0	8.0	9.1
	7-14歳	0.0	0.0	6.4	0.0	2.3	2.6	9.6
	15-19歳	15.8	17.6	28.1	0.0	10.0	28.6	22.7
	20-29歳	41.3	28.8	24.4	20.5	36.2	32.1	20.6
	30-39歳	15.1	22.1	22.9	18.6	16.7	34.7	23.2
	40-49歳	11.6	19.3	11.3	16.7	21.1	34.6	19.4
	50-59歳	9.4	10.0	7.2	5.2	15.1	13.8	14.3
	60-69歳	3.6	2.1	2.4	7.2	11.2	13.4	6.9
	70歳以上	0.0	3.2	2.2	0.0	3.8	6.0	0.0
	(再掲)20歳以上	12.9	13.1	11.1	10.4	16.3	20.3	12.8
男 性	総 数	13.0	15.8	13.5	12.4	15.3	22.2	13.9
	1-6歳	0.0	6.3	0.0	0.0	0.0	7.1	16.7
	7-14歳	0.0	0.0	7.7	0.0	0.0	0.0	14.3
	15-19歳	18.2	25.0	35.3	0.0	8.3	40.0	16.7
	20-29歳	43.8	40.6	22.7	23.5	33.3	20.8	16.7
	30-39歳	19.1	30.3	25.6	26.5	22.2	52.8	30.3
	40-49歳	10.5	25.0	18.5	29.6	17.6	43.3	21.4
	50-59歳	12.5	10.3	10.0	10.5	24.1	13.9	11.8
	60-69歳	2.4	2.2	2.5	11.4	13.2	15.7	6.4
	70歳以上	0.0	3.6	0.0	0.0	3.8	2.9	0.0
	(再掲)20歳以上	15.0	17.6	13.2	15.5	18.3	24.1	13.5
女 性	総 数	9.3	7.8	9.3	4.4	12.4	15.5	11.7
	1-6歳	0.0	0.0	7.7	0.0	0.0	9.1	0.0
	7-14歳	0.0	0.0	4.8	0.0	4.2	5.6	4.2
	15-19歳	12.5	11.1	20.0	0.0	12.5	0.0	30.0
	20-29歳	38.7	14.8	26.1	18.2	39.1	41.4	25.0
	30-39歳	10.3	14.3	19.4	11.1	12.5	17.9	16.7
	40-49歳	12.5	13.8	5.7	6.1	26.1	22.7	17.9
	50-59歳	6.7	9.8	4.7	0.0	9.1	13.7	16.7
	60-69歳	4.8	2.0	2.3	2.6	8.9	10.9	7.3
	70歳以上	0.0	2.9	4.3	0.0	3.8	8.2	0.0
	(再掲)20歳以上	10.9	8.8	9.1	5.4	14.4	16.9	12.2

第3表の2 朝食欠食率の年次推移〔移動平均値〕

		平成16年 2004	平成17年 2005	平成18年 2006	平成19年 2007	平成20年 2008
総 数	総 数	11.4	10.5	11.2	13.7	15.1
	1-6歳	2.4	2.4	1.4	2.7	5.7
	7-14歳	2.1	2.1	2.9	1.7	4.9
	15-19歳	20.5	15.3	12.7	12.9	20.4
	20-29歳	31.5	24.6	27.0	29.6	29.6
	30-39歳	20.0	21.2	19.4	23.3	24.8
	40-49歳	14.1	15.8	16.3	24.1	25.0
	50-59歳	8.9	7.5	9.2	11.4	14.4
	60-69歳	2.7	3.9	7.0	10.6	10.5
	70歳以上	1.8	1.8	2.0	3.3	3.3
	(再掲)20歳以上	12.4	11.5	12.6	15.7	16.5
男 性	総 数	14.1	13.9	13.7	16.6	17.1
	1-6歳	2.1	2.1	0.0	2.4	7.9
	7-14歳	2.6	2.6	2.6	0.0	4.8
	15-19歳	26.2	20.1	14.5	16.1	21.7
	20-29歳	35.7	29.0	26.5	25.9	23.6
	30-39歳	25.0	27.5	24.8	33.8	35.1
	40-49歳	18.0	24.4	21.9	30.2	27.5
	50-59歳	10.9	10.3	14.9	16.2	16.6
	60-69歳	2.4	5.4	9.0	13.4	11.8
	70歳以上	1.2	1.2	1.3	2.2	2.2
	(再掲)20歳以上	15.3	15.4	15.7	19.3	18.6
女 性	総 数	8.8	7.2	8.7	10.8	13.2
	1-6歳	2.6	2.6	2.6	3.0	3.0
	7-14歳	1.6	1.6	3.0	3.2	4.6
	15-19歳	14.5	10.4	10.8	4.2	14.2
	20-29歳	26.5	19.7	27.8	32.9	35.2
	30-39歳	14.6	14.9	14.3	13.9	15.7
	40-49歳	10.7	8.5	12.6	18.3	22.3
	50-59歳	7.0	4.8	4.6	7.6	13.2
	60-69歳	3.0	2.3	4.6	7.4	9.0
	70歳以上	2.4	2.4	2.7	4.0	4.0
	(再掲)20歳以上	9.6	7.8	9.6	12.2	14.5

注) 数値は各年次結果の前後の結果を足し合わせ、計3年分を平均化したもの

第4表の1 朝食の状況(平成15年)

		総数		家庭食		その他		欠食	
		人数	%	人数	%	人数	%	人数	%
総 数	総 数	523	100.0	444	84.9	21	4.0	58	11.1
	1-6歳	38	100.0	35	92.1	3	7.9	0	0.0
	7-14歳	40	100.0	40	100.0	0	0.0	0	0.0
	15-19歳	19	100.0	15	78.9	1	5.3	3	15.8
	20-29歳	63	100.0	34	54.0	3	4.8	26	41.3
	30-39歳	86	100.0	65	75.6	8	9.3	13	15.1
	40-49歳	43	100.0	36	83.7	2	4.7	5	11.6
	50-59歳	85	100.0	74	87.1	3	3.5	8	9.4
	60-69歳	83	100.0	79	95.2	1	1.2	3	3.6
	70歳以上	66	100.0	66	100.0	0	0.0	0	0.0
	(再掲)20歳以上	426	100.0	354	83.1	17	4.0	55	12.9
男 性	総 数	254	100.0	207	81.5	14	5.5	33	13.0
	1-6歳	19	100.0	18	94.7	1	5.3	0	0.0
	7-14歳	18	100.0	18	100.0	0	0.0	0	0.0
	15-19歳	11	100.0	8	72.7	1	9.1	2	18.2
	20-29歳	32	100.0	16	50.0	2	6.3	14	43.8
	30-39歳	47	100.0	31	66.0	7	14.9	9	19.1
	40-49歳	19	100.0	16	84.2	1	5.3	2	10.5
	50-59歳	40	100.0	33	82.5	2	5.0	5	12.5
	60-69歳	41	100.0	40	97.6	0	0.0	1	2.4
	70歳以上	27	100.0	27	100.0	0	0.0	0	0.0
	(再掲)20歳以上	206	100.0	163	79.1	12	5.8	31	15.0
女 性	総 数	269	100.0	237	88.1	7	2.6	25	9.3
	1-6歳	19	100.0	17	89.5	2	10.5	0	0.0
	7-14歳	22	100.0	22	100.0	0	0.0	0	0.0
	15-19歳	8	100.0	7	87.5	0	0.0	1	12.5
	20-29歳	31	100.0	18	58.1	1	3.2	12	38.7
	30-39歳	39	100.0	34	87.2	1	2.6	4	10.3
	40-49歳	24	100.0	20	83.3	1	4.2	3	12.5
	50-59歳	45	100.0	41	91.1	1	2.2	3	6.7
	60-69歳	42	100.0	39	92.9	1	2.4	2	4.8
	70歳以上	39	100.0	39	100.0	0	0.0	0	0.0
	(再掲)20歳以上	220	100.0	191	86.8	5	2.3	24	10.9

第4表の2 朝食の状況(平成16年)

		総数		家庭食		その他		欠食	
		人数	%	人数	%	人数	%	人数	%
総 数	総 数	503	100.0	426	84.7	18	3.6	59	11.7
	1-6歳	33	100.0	30	90.9	2	6.1	1	3.0
	7-14歳	33	100.0	31	93.9	2	6.1	0	0.0
	15-19歳	17	100.0	14	82.4	0	0.0	3	17.6
	20-29歳	59	100.0	37	62.7	5	8.5	17	28.8
	30-39歳	68	100.0	51	75.0	2	2.9	15	22.1
	40-49歳	57	100.0	45	78.9	1	1.8	11	19.3
	50-59歳	80	100.0	72	90.0	0	0.0	8	10.0
	60-69歳	94	100.0	87	92.6	5	5.3	2	2.1
	70歳以上	62	100.0	59	95.2	1	1.6	2	3.2
	(再掲)20歳以上	420	100.0	351	83.6	14	3.3	55	13.1
男 性	総 数	247	100.0	196	79.4	12	4.9	39	15.8
	1-6歳	16	100.0	15	93.8	0	0.0	1	6.3
	7-14歳	18	100.0	18	100.0	0	0.0	0	0.0
	15-19歳	8	100.0	6	75.0	0	0.0	2	25.0
	20-29歳	32	100.0	14	43.8	5	15.6	13	40.6
	30-39歳	33	100.0	21	63.6	2	6.1	10	30.3
	40-49歳	28	100.0	20	71.4	1	3.6	7	25.0
	50-59歳	39	100.0	35	89.7	0	0.0	4	10.3
	60-69歳	45	100.0	40	88.9	4	8.9	1	2.2
	70歳以上	28	100.0	27	96.4	0	0.0	1	3.6
	(再掲)20歳以上	205	100.0	157	76.6	12	5.9	36	17.6
女 性	総 数	256	100.0	230	89.8	6	2.3	20	7.8
	1-6歳	17	100.0	15	88.2	2	11.8	0	0.0
	7-14歳	15	100.0	13	86.7	2	13.3	0	0.0
	15-19歳	9	100.0	8	88.9	0	0.0	1	11.1
	20-29歳	27	100.0	23	85.2	0	0.0	4	14.8
	30-39歳	35	100.0	30	85.7	0	0.0	5	14.3
	40-49歳	29	100.0	25	86.2	0	0.0	4	13.8
	50-59歳	41	100.0	37	90.2	0	0.0	4	9.8
	60-69歳	49	100.0	47	95.9	1	2.0	1	2.0
	70歳以上	34	100.0	32	94.1	1	2.9	1	2.9
	(再掲)20歳以上	215	100.0	194	90.2	2	0.9	19	8.8

第4表の3 朝食の状況(平成17年)

		総数		家庭食		その他		欠食	
		人数	%	人数	%	人数	%	人数	%
総 数	総 数	491	100.0	412	83.9	23	4.7	56	11.4
	1-6歳	24	100.0	23	95.8	0	0.0	1	4.2
	7-14歳	47	100.0	43	91.5	1	2.1	3	6.4
	15-19歳	32	100.0	20	62.5	3	9.4	9	28.1
	20-29歳	45	100.0	32	71.1	2	4.4	11	24.4
	30-39歳	70	100.0	50	71.4	4	5.7	16	22.9
	40-49歳	62	100.0	51	82.3	4	6.5	7	11.3
	50-59歳	83	100.0	71	85.5	6	7.2	6	7.2
	60-69歳	83	100.0	79	95.2	2	2.4	2	2.4
	70歳以上	45	100.0	43	95.6	1	2.2	1	2.2
	(再掲)20歳以上	388	100.0	326	84.0	19	4.9	43	11.1
男 性	総 数	244	100.0	198	81.1	13	5.3	33	13.5
	1-6歳	11	100.0	11	100.0	0	0.0	0	0.0
	7-14歳	26	100.0	23	88.5	1	3.8	2	7.7
	15-19歳	17	100.0	10	58.8	1	5.9	6	35.3
	20-29歳	22	100.0	15	68.2	2	9.1	5	22.7
	30-39歳	39	100.0	26	66.7	3	7.7	10	25.6
	40-49歳	27	100.0	22	81.5	0	0.0	5	18.5
	50-59歳	40	100.0	31	77.5	5	12.5	4	10.0
	60-69歳	40	100.0	38	95.0	1	2.5	1	2.5
	70歳以上	22	100.0	22	100.0	0	0.0	0	0.0
	(再掲)20歳以上	190	100.0	154	81.1	11	5.8	25	13.2
女 性	総 数	247	100.0	214	86.6	10	4.0	23	9.3
	1-6歳	13	100.0	12	92.3	0	0.0	1	7.7
	7-14歳	21	100.0	20	95.2	0	0.0	1	4.8
	15-19歳	15	100.0	10	66.7	2	13.3	3	20.0
	20-29歳	23	100.0	17	73.9	0	0.0	6	26.1
	30-39歳	31	100.0	24	77.4	1	3.2	6	19.4
	40-49歳	35	100.0	29	82.9	4	11.4	2	5.7
	50-59歳	43	100.0	40	93.0	1	2.3	2	4.7
	60-69歳	43	100.0	41	95.3	1	2.3	1	2.3
	70歳以上	23	100.0	21	91.3	1	4.3	1	4.3
	(再掲)20歳以上	198	100.0	172	86.9	8	4.0	18	9.1

第4表の4 朝食の状況(平成18年)

		総数		家庭食		その他		欠食	
		人数	%	人数	%	人数	%	人数	%
総 数	総 数	489	100.0	420	85.9	28	5.7	41	8.4
	1-6歳	26	100.0	24	92.3	2	7.7	0	0.0
	7-14歳	47	100.0	45	95.7	2	4.3	0	0.0
	15-19歳	21	100.0	19	90.5	2	9.5	0	0.0
	20-29歳	39	100.0	30	76.9	1	2.6	8	20.5
	30-39歳	70	100.0	51	72.9	6	8.6	13	18.6
	40-49歳	60	100.0	47	78.3	3	5.0	10	16.7
	50-59歳	77	100.0	69	89.6	4	5.2	4	5.2
	60-69歳	83	100.0	73	88.0	4	4.8	6	7.2
	70歳以上	66	100.0	62	93.9	4	6.1	0	0.0
	(再掲)20歳以上	395	100.0	332	84.1	22	5.6	41	10.4
男 性	総 数	241	100.0	198	82.2	13	5.4	30	12.4
	1-6歳	13	100.0	12	92.3	1	7.7	0	0.0
	7-14歳	26	100.0	24	92.3	2	7.7	0	0.0
	15-19歳	9	100.0	9	100.0	0	0.0	0	0.0
	20-29歳	17	100.0	13	76.5	0	0.0	4	23.5
	30-39歳	34	100.0	22	64.7	3	8.8	9	26.5
	40-49歳	27	100.0	19	70.4	0	0.0	8	29.6
	50-59歳	38	100.0	33	86.8	1	2.6	4	10.5
	60-69歳	44	100.0	37	84.1	2	4.5	5	11.4
	70歳以上	33	100.0	29	87.9	4	12.1	0	0.0
	(再掲)20歳以上	193	100.0	153	79.3	10	5.2	30	15.5
女 性	総 数	248	100.0	222	89.5	15	6.0	11	4.4
	1-6歳	13	100.0	12	92.3	1	7.7	0	0.0
	7-14歳	21	100.0	21	100.0	0	0.0	0	0.0
	15-19歳	12	100.0	10	83.3	2	16.7	0	0.0
	20-29歳	22	100.0	17	77.3	1	4.5	4	18.2
	30-39歳	36	100.0	29	80.6	3	8.3	4	11.1
	40-49歳	33	100.0	28	84.8	3	9.1	2	6.1
	50-59歳	39	100.0	36	92.3	3	7.7	0	0.0
	60-69歳	39	100.0	36	92.3	2	5.1	1	2.6
	70歳以上	33	100.0	33	100.0	0	0.0	0	0.0
	(再掲)20歳以上	202	100.0	179	88.6	12	5.9	11	5.4

第4表の5 朝食の状況(平成19年)

		総数		家庭食		その他		欠食	
		人数	%	人数	%	人数	%	人数	%
総 数	総 数	507	100.0	414	81.7	23	4.5	70	13.8
	1-6歳	33	100.0	31	93.9	2	6.1	0	0.0
	7-14歳	43	100.0	42	97.7	0	0.0	1	2.3
	15-19歳	20	100.0	18	90.0	0	0.0	2	10.0
	20-29歳	47	100.0	27	57.4	3	6.4	17	36.2
	30-39歳	84	100.0	63	75.0	7	8.3	14	16.7
	40-49歳	57	100.0	41	71.9	4	7.0	12	21.1
	50-59歳	73	100.0	60	82.2	2	2.7	11	15.1
	60-69歳	98	100.0	83	84.7	4	4.1	11	11.2
	70歳以上	52	100.0	49	94.2	1	1.9	2	3.8
	(再掲)20歳以上	411	100.0	323	78.6	21	5.1	67	16.3
男 性	総 数	249	100.0	197	79.1	14	5.6	38	15.3
	1-6歳	16	100.0	15	93.8	1	6.3	0	0.0
	7-14歳	19	100.0	19	100.0	0	0.0	0	0.0
	15-19歳	12	100.0	11	91.7	0	0.0	1	8.3
	20-29歳	24	100.0	13	54.2	3	12.5	8	33.3
	30-39歳	36	100.0	25	69.4	3	8.3	8	22.2
	40-49歳	34	100.0	25	73.5	3	8.8	6	17.6
	50-59歳	29	100.0	21	72.4	1	3.4	7	24.1
	60-69歳	53	100.0	44	83.0	2	3.8	7	13.2
	70歳以上	26	100.0	24	92.3	1	3.8	1	3.8
	(再掲)20歳以上	202	100.0	152	75.2	13	6.4	37	18.3
女 性	総 数	258	100.0	217	84.1	9	3.5	32	12.4
	1-6歳	17	100.0	16	94.1	1	5.9	0	0.0
	7-14歳	24	100.0	23	95.8	0	0.0	1	4.2
	15-19歳	8	100.0	7	87.5	0	0.0	1	12.5
	20-29歳	23	100.0	14	60.9	0	0.0	9	39.1
	30-39歳	48	100.0	38	79.2	4	8.3	6	12.5
	40-49歳	23	100.0	16	69.6	1	4.3	6	26.1
	50-59歳	44	100.0	39	88.6	1	2.3	4	9.1
	60-69歳	45	100.0	39	86.7	2	4.4	4	8.9
	70歳以上	26	100.0	25	96.2	0	0.0	1	3.8
	(再掲)20歳以上	209	100.0	171	81.8	8	3.8	30	14.4

第4表の6 朝食の状況(平成20年)

		総数		家庭食		その他		欠食	
		人数	%	人数	%	人数	%	人数	%
総 数	総 数	532	100.0	414	77.8	18	3.4	100	18.8
	1-6歳	25	100.0	22	88.0	1	4.0	2	8.0
	7-14歳	38	100.0	36	94.7	1	2.6	1	2.6
	15-19歳	21	100.0	15	71.4	0	0.0	6	28.6
	20-29歳	53	100.0	33	62.3	3	5.7	17	32.1
	30-39歳	75	100.0	48	64.0	1	1.3	26	34.7
	40-49歳	52	100.0	33	63.5	1	1.9	18	34.6
	50-59歳	87	100.0	70	80.5	5	5.7	12	13.8
	60-69歳	97	100.0	80	82.5	4	4.1	13	13.4
	70歳以上	84	100.0	77	91.7	2	2.4	5	6.0
	(再掲)20歳以上	448	100.0	341	76.1	16	3.6	91	20.3
男 性	総 数	261	100.0	193	73.9	10	3.8	58	22.2
	1-6歳	14	100.0	13	92.9	0	0.0	1	7.1
	7-14歳	20	100.0	20	100.0	0	0.0	0	0.0
	15-19歳	15	100.0	9	60.0	0	0.0	6	40.0
	20-29歳	24	100.0	17	70.8	2	8.3	5	20.8
	30-39歳	36	100.0	16	44.4	1	2.8	19	52.8
	40-49歳	30	100.0	16	53.3	1	3.3	13	43.3
	50-59歳	36	100.0	28	77.8	3	8.3	5	13.9
	60-69歳	51	100.0	40	78.4	3	5.9	8	15.7
	70歳以上	35	100.0	34	97.1	0	0.0	1	2.9
	(再掲)20歳以上	212	100.0	151	71.2	10	4.7	51	24.1
女 性	総 数	271	100.0	221	81.5	8	3.0	42	15.5
	1-6歳	11	100.0	9	81.8	1	9.1	1	9.1
	7-14歳	18	100.0	16	88.9	1	5.6	1	5.6
	15-19歳	6	100.0	6	100.0	0	0.0	0	0.0
	20-29歳	29	100.0	16	55.2	1	3.4	12	41.4
	30-39歳	39	100.0	32	82.1	0	0.0	7	17.9
	40-49歳	22	100.0	17	77.3	0	0.0	5	22.7
	50-59歳	51	100.0	42	82.4	2	3.9	7	13.7
	60-69歳	46	100.0	40	87.0	1	2.2	5	10.9
	70歳以上	49	100.0	43	87.8	2	4.1	4	8.2
	(再掲)20歳以上	236	100.0	190	80.5	6	2.5	40	16.9

第4表の7 朝食の状況(平成21年)

		総数		家庭食		その他		欠食	
		人数	%	人数	%	人数	%	人数	%
総 数	総 数	510	100.0	423	82.9	22	4.3	65	12.7
	1-6歳	22	100.0	20	90.9	0	0.0	2	9.1
	7-14歳	52	100.0	45	86.5	2	3.8	5	9.6
	15-19歳	22	100.0	15	68.2	2	9.1	5	22.7
	20-29歳	34	100.0	25	73.5	2	5.9	7	20.6
	30-39歳	69	100.0	51	73.9	2	2.9	16	23.2
	40-49歳	67	100.0	49	73.1	5	7.5	13	19.4
	50-59歳	70	100.0	59	84.3	1	1.4	10	14.3
	60-69歳	102	100.0	89	87.3	6	5.9	7	6.9
	70歳以上	72	100.0	70	97.2	2	2.8	0	0.0
	(再掲)20歳以上	414	100.0	343	82.9	18	4.3	53	12.8
男 性	総 数	244	100.0	199	81.6	11	4.5	34	13.9
	1-6歳	12	100.0	10	83.3	0	0.0	2	16.7
	7-14歳	28	100.0	24	85.7	0	0.0	4	14.3
	15-19歳	12	100.0	8	66.7	2	16.7	2	16.7
	20-29歳	18	100.0	14	77.8	1	5.6	3	16.7
	30-39歳	33	100.0	21	63.6	2	6.1	10	30.3
	40-49歳	28	100.0	19	67.9	3	10.7	6	21.4
	50-59歳	34	100.0	29	85.3	1	2.9	4	11.8
	60-69歳	47	100.0	42	89.4	2	4.3	3	6.4
	70歳以上	32	100.0	32	100.0	0	0.0	0	0.0
	(再掲)20歳以上	192	100.0	157	81.8	9	4.7	26	13.5
女 性	総 数	266	100.0	224	84.2	11	4.1	31	11.7
	1-6歳	10	100.0	10	100.0	0	0.0	0	0.0
	7-14歳	24	100.0	21	87.5	2	8.3	1	4.2
	15-19歳	10	100.0	7	70.0	0	0.0	3	30.0
	20-29歳	16	100.0	11	68.8	1	6.3	4	25.0
	30-39歳	36	100.0	30	83.3	0	0.0	6	16.7
	40-49歳	39	100.0	30	76.9	2	5.1	7	17.9
	50-59歳	36	100.0	30	83.3	0	0.0	6	16.7
	60-69歳	55	100.0	47	85.5	4	7.3	4	7.3
	70歳以上	40	100.0	38	95.0	2	5.0	0	0.0
	(再掲)20歳以上	222	100.0	186	83.8	9	4.1	27	12.2

第5表 食塩摂取量の年次推移(20歳以上)

		平成15年	平成16年	平成17年	平成18年	平成19年	平成20年	平成21年
		2003	2004	2005	2006	2007	2008	2009
総 数	総 数	12.2	12.0	12.1	12.0	11.2	10.7	11.2
	20-29歳	10.8	11.4	9.9	10.4	11.4	9.6	11.0
	30-39歳	11.6	10.2	11.3	10.9	10.2	9.6	10.1
	40-49歳	12.3	11.2	11.8	12.1	10.9	10.6	10.7
	50-59歳	13.1	13.9	12.9	13.7	12.0	11.9	11.8
	60-69歳	13.3	12.0	13.6	12.1	11.7	11.6	11.6
	70歳以上	11.8	12.5	11.3	12.0	11.0	10.2	11.5
男 性	総 数	13.0	12.5	12.9	12.7	12.0	11.7	12.3
	20-29歳	12.0	11.8	9.8	11.1	12.8	11.4	12.5
	30-39歳	12.8	12.0	12.6	11.7	10.6	10.5	11.1
	40-49歳	13.4	10.7	13.0	13.5	11.6	10.6	12.5
	50-59歳	13.6	14.5	13.6	14.8	12.5	13.4	12.1
	60-69歳	13.7	12.9	14.1	12.5	12.8	12.5	12.7
	70歳以上	12.5	12.4	12.9	12.1	11.6	11.2	12.6
女 性	総 数	11.4	11.4	11.3	11.3	10.4	9.8	10.2
	20-29歳	9.6	11.1	10.0	9.9	10.0	8.1	9.3
	30-39歳	10.0	8.6	9.7	10.2	9.9	8.8	9.2
	40-49歳	11.5	11.6	11.0	10.9	9.9	10.6	9.4
	50-59歳	12.6	13.4	12.2	12.7	11.6	10.8	11.5
	60-69歳	12.9	11.2	13.2	11.5	10.4	10.7	10.7
	70歳以上	11.3	12.5	9.7	11.9	10.4	9.5	10.7

第6表の1 食塩摂取量の状況(平成15年)

		人数	食塩換算量		男性9g以上 女性7.5g以上		男性9g未満 女性7.5g未満	
			平均値	標準偏差	人数	%	人数	%
総 数	総数	426	12.2	4.9	345	81.0	81	19.0
	20-29歳	63	10.8	4.6	45	71.4	18	28.6
	30-39歳	86	11.6	4.7	66	76.7	20	23.3
	40-49歳	43	12.3	4.5	37	86.0	6	14.0
	50-59歳	85	13.1	5.0	74	87.1	11	12.9
	60-69歳	83	13.3	5.4	70	84.3	13	15.7
	70歳以上	66	11.8	4.4	53	80.3	13	19.7
男 性	総数	206	13.0	5.1	165	80.1	41	19.9
	20-29歳	32	12.0	5.4	23	71.9	9	28.1
	30-39歳	47	12.8	4.9	36	76.6	11	23.4
	40-49歳	19	13.4	4.5	17	89.5	2	10.5
	50-59歳	40	13.6	4.8	34	85.0	6	15.0
	60-69歳	41	13.7	6.0	34	82.9	7	17.1
	70歳以上	27	12.5	4.7	21	77.8	6	22.2
女 性	総数	220	11.4	4.5	180	81.8	40	18.2
	20-29歳	31	9.6	3.4	22	71.0	9	29.0
	30-39歳	39	10.0	3.9	30	76.9	9	23.1
	40-49歳	24	11.5	4.4	20	83.3	4	16.7
	50-59歳	45	12.6	5.2	40	88.9	5	11.1
	60-69歳	42	12.9	4.8	36	85.7	6	14.3
	70歳以上	39	11.3	4.1	32	82.1	7	17.9

第6表の2 食塩摂取量の状況(平成16年)

		人数	食塩換算量		男性9g以上 女性7.5g以上		男性9g未満 女性7.5g未満	
			平均値	標準偏差	人数	%	人数	%
総 数	総数	420	12.0	5.3	320	76.2	100	23.8
	20-29歳	59	11.4	4.9	46	78.0	13	22.0
	30-39歳	68	10.2	3.7	47	69.1	21	30.9
	40-49歳	57	11.2	5.5	38	66.7	19	33.3
	50-59歳	80	13.9	5.6	67	83.8	13	16.3
	60-69歳	94	12.0	4.8	78	83.0	16	17.0
	70歳以上	62	12.5	6.3	44	71.0	18	29.0
男 性	総数	205	12.5	5.3	147	71.7	58	28.3
	20-29歳	32	11.8	5.3	22	68.8	10	31.3
	30-39歳	33	12.0	3.7	26	78.8	7	21.2
	40-49歳	28	10.7	4.7	16	57.1	12	42.9
	50-59歳	39	14.5	5.7	31	79.5	8	20.5
	60-69歳	45	12.9	5.1	36	80.0	9	20.0
	70歳以上	28	12.4	6.8	16	57.1	12	42.9
女 性	総数	215	11.4	5.2	173	80.5	42	19.5
	20-29歳	27	11.1	4.4	24	88.9	3	11.1
	30-39歳	35	8.6	3.0	21	60.0	14	40.0
	40-49歳	29	11.6	6.2	22	75.9	7	24.1
	50-59歳	41	13.4	5.6	36	87.8	5	12.2
	60-69歳	49	11.2	4.5	42	85.7	7	14.3
	70歳以上	34	12.5	5.9	28	82.4	6	17.6

第6表の3 食塩摂取量の状況(平成17年)

		人数	食塩換算量		男性9g以上 女性7.5g以上		男性9g未満 女性7.5g未満	
			平均値	標準偏差	人数	%	人数	%
総 数	総数	388	12.1	5.4	309	79.6	79	20.4
	20-29歳	45	9.9	4.6	28	62.2	17	37.8
	30-39歳	70	11.3	4.3	57	81.4	13	18.6
	40-49歳	62	11.8	4.9	52	83.9	10	16.1
	50-59歳	83	12.9	5.7	72	86.7	11	13.3
	60-69歳	83	13.6	6.0	69	83.1	14	16.9
	70歳以上	45	11.3	5.7	31	68.9	14	31.1
男 性	総数	190	12.9	5.5	150	78.9	40	21.1
	20-29歳	22	9.8	3.9	13	59.1	9	40.9
	30-39歳	39	12.6	4.4	33	84.6	6	15.4
	40-49歳	27	13.0	4.9	23	85.2	4	14.8
	50-59歳	40	13.6	6.2	34	85.0	6	15.0
	60-69歳	40	14.1	5.6	33	82.5	7	17.5
	70歳以上	22	12.9	6.8	14	63.6	8	36.4
女 性	総数	198	11.3	5.2	159	80.3	39	19.7
	20-29歳	23	10.0	5.4	15	65.2	8	34.8
	30-39歳	31	9.7	3.6	24	77.4	7	22.6
	40-49歳	35	11.0	4.8	29	82.9	6	17.1
	50-59歳	43	12.2	5.1	38	88.4	5	11.6
	60-69歳	43	13.2	6.4	36	83.7	7	16.3
	70歳以上	23	9.7	4.0	17	73.9	6	26.1

第6表の4 食塩摂取量の状況(平成18年)

		人数	食塩換算量		男性9g以上 女性7.5g以上		男性9g未満 女性7.5g未満	
			平均値	標準偏差	人数	%	人数	%
総 数	総数	395	12.0	4.8	315	79.7	80	20.3
	20-29歳	39	10.4	4.0	29	74.4	10	25.6
	30-39歳	70	10.9	3.9	53	75.7	17	24.3
	40-49歳	60	12.1	5.1	50	83.3	10	16.7
	50-59歳	77	13.7	5.7	63	81.8	14	18.2
	60-69歳	83	12.1	4.6	66	79.5	17	20.5
	70歳以上	66	12.0	4.5	54	81.8	12	18.2
男 性	総数	193	12.7	5.3	145	75.1	48	24.9
	20-29歳	17	11.1	4.3	11	64.7	6	35.3
	30-39歳	34	11.7	4.0	25	73.5	9	26.5
	40-49歳	27	13.5	6.3	24	88.9	3	11.1
	50-59歳	38	14.8	6.2	29	76.3	9	23.7
	60-69歳	44	12.5	4.6	33	75.0	11	25.0
	70歳以上	33	12.1	5.5	23	69.7	10	30.3
女 性	総数	202	11.3	4.2	170	84.2	32	15.8
	20-29歳	22	9.9	3.8	18	81.8	4	18.2
	30-39歳	36	10.2	3.8	28	77.8	8	22.2
	40-49歳	33	10.9	3.5	26	78.8	7	21.2
	50-59歳	39	12.7	4.9	34	87.2	5	12.8
	60-69歳	39	11.5	4.6	33	84.6	6	15.4
	70歳以上	33	11.9	3.4	31	93.9	2	6.1

第6表の5 食塩摂取量の状況(平成19年)

		人数	食塩換算量		男性9g以上 女性7.5g以上		男性9g未満 女性7.5g未満	
			平均値	標準偏差	人数	%	人数	%
総 数	総数	411	11.2	4.4	304	74.0	107	26.0
	20-29歳	47	11.4	5.7	32	68.1	15	31.9
	30-39歳	84	10.2	3.7	63	75.0	21	25.0
	40-49歳	57	10.9	4.3	38	66.7	19	33.3
	50-59歳	73	12.0	3.9	60	82.2	13	17.8
	60-69歳	98	11.7	4.6	71	72.4	27	27.6
	70歳以上	52	11.0	3.9	40	76.9	12	23.1
男 性	総数	202	12.0	4.5	146	72.3	56	27.7
	20-29歳	24	12.8	6.7	16	66.7	8	33.3
	30-39歳	36	10.6	3.5	25	69.4	11	30.6
	40-49歳	34	11.6	4.1	23	67.6	11	32.4
	50-59歳	29	12.5	4.3	22	75.9	7	24.1
	60-69歳	53	12.8	4.6	40	75.5	13	24.5
	70歳以上	26	11.6	3.8	20	76.9	6	23.1
女 性	総数	209	10.4	4.0	158	75.6	51	24.4
	20-29歳	23	10.0	4.2	16	69.6	7	30.4
	30-39歳	48	9.9	3.9	38	79.2	10	20.8
	40-49歳	23	9.9	4.5	15	65.2	8	34.8
	50-59歳	44	11.6	3.7	38	86.4	6	13.6
	60-69歳	45	10.4	4.1	31	68.9	14	31.1
	70歳以上	26	10.4	4.0	20	76.9	6	23.1

第6表の6 食塩摂取量の状況(平成20年)

		人数	食塩換算量		男性9g以上 女性7.5g以上		男性9g未満 女性7.5g未満	
			平均値	標準偏差	人数	%	人数	%
総 数	総数	448	10.7	4.7	308	68.8	140	31.3
	20-29歳	53	9.6	4.3	31	58.5	22	41.5
	30-39歳	75	9.6	3.8	45	60.0	30	40.0
	40-49歳	52	10.6	3.3	40	76.9	12	23.1
	50-59歳	87	11.9	6.0	68	78.2	19	21.8
	60-69歳	97	11.6	4.9	70	72.2	27	27.8
	70歳以上	84	10.2	4.1	54	64.3	30	35.7
男 性	総数	212	11.7	4.7	148	69.8	64	30.2
	20-29歳	24	11.4	5.1	15	62.5	9	37.5
	30-39歳	36	10.5	3.9	20	55.6	16	44.4
	40-49歳	30	10.6	3.4	22	73.3	8	26.7
	50-59歳	36	13.4	5.8	28	77.8	8	22.2
	60-69歳	51	12.5	5.2	37	72.5	14	27.5
	70歳以上	35	11.2	3.6	26	74.3	9	25.7
女 性	総数	236	9.8	4.5	160	67.8	76	32.2
	20-29歳	29	8.1	2.9	16	55.2	13	44.8
	30-39歳	39	8.8	3.5	25	64.1	14	35.9
	40-49歳	22	10.6	3.3	18	81.8	4	18.2
	50-59歳	51	10.8	6.0	40	78.4	11	21.6
	60-69歳	46	10.7	4.5	33	71.7	13	28.3
	70歳以上	49	9.5	4.3	28	57.1	21	42.9

第6表の7 食塩摂取量の状況(平成21年)

		人数	食塩換算量		男性9g以上 女性7.5g以上		男性9g未満 女性7.5g未満	
			平均値	標準偏差	人数	%	人数	%
総 数	総数	414	11.2	4.4	316	76.3	98	23.7
	20-29歳	34	11.0	4.2	24	70.6	10	29.4
	30-39歳	69	10.1	4.8	46	66.7	23	33.3
	40-49歳	67	10.7	4.6	46	68.7	21	31.3
	50-59歳	70	11.8	4.6	58	82.9	12	17.1
	60-69歳	102	11.6	4.0	86	84.3	16	15.7
	70歳以上	72	11.5	4.4	56	77.8	16	22.2
男 性	総数	192	12.3	4.5	151	78.6	41	21.4
	20-29歳	18	12.5	4.4	14	77.8	4	22.2
	30-39歳	33	11.1	5.2	22	66.7	11	33.3
	40-49歳	28	12.5	4.5	23	82.1	5	17.9
	50-59歳	34	12.1	4.0	28	82.4	6	17.6
	60-69歳	47	12.7	3.9	40	85.1	7	14.9
	70歳以上	32	12.6	4.9	24	75.0	8	25.0
女 性	総数	222	10.2	4.2	165	74.3	57	25.7
	20-29歳	16	9.3	3.4	10	62.5	6	37.5
	30-39歳	36	9.2	4.2	24	66.7	12	33.3
	40-49歳	39	9.4	4.2	23	59.0	16	41.0
	50-59歳	36	11.5	5.2	30	83.3	6	16.7
	60-69歳	55	10.7	3.9	46	83.6	9	16.4
	70歳以上	40	10.7	3.9	32	80.0	8	20.0

第7表 野菜摂取量の年次推移(20歳以上)

		平成15年 2003	平成16年 2004	平成17年 2005	平成18年 2006	平成19年 2007	平成20年 2008	平成21年 2009
総 数	総 数	302.9	282.4	312.5	315.0	272.6	298.5	322.5
	20-29歳	248.8	263.4	257.2	295.9	249.3	224.1	332.6
	30-39歳	253.9	245.8	271.8	280.7	233.4	277.1	246.0
	40-49歳	278.3	253.4	290.6	274.6	252.2	246.2	288.0
	50-59歳	323.3	293.7	383.0	339.4	286.3	289.7	312.7
	60-69歳	373.3	310.7	337.8	346.3	322.8	375.9	373.0
	70歳以上	319.7	310.1	284.2	331.3	265.6	316.6	361.1
男 性	総 数	304.6	279.1	309.6	319.8	274.3	313.2	333.1
	20-29歳	276.3	243.6	220.1	357.3	246.0	254.9	342.8
	30-39歳	274.1	276.7	287.4	277.9	257.9	304.6	262.6
	40-49歳	271.4	255.0	305.3	274.3	257.7	224.3	313.1
	50-59歳	306.5	278.5	368.7	346.6	255.6	303.7	311.9
	60-69歳	370.5	301.7	329.0	319.6	319.9	399.8	370.0
	70歳以上	311.4	311.0	301.1	349.9	273.0	322.1	386.2
女 性	総 数	301.4	285.6	315.2	310.4	270.9	285.2	313.3
	20-29歳	220.5	286.9	292.6	248.5	252.8	198.7	321.3
	30-39歳	229.5	216.6	252.2	283.3	215.0	251.6	230.7
	40-49歳	283.7	251.9	279.3	274.8	244.1	276.2	270.0
	50-59歳	338.3	308.1	396.3	332.3	306.5	279.8	313.4
	60-69歳	376.1	318.9	345.9	376.5	326.1	349.4	375.6
	70歳以上	325.3	309.4	267.9	312.7	258.3	312.7	341.0

第8表の1 野菜摂取量の状況(平成15年)

		人数	野菜		緑黄色野菜		その他の野菜		350g以上		350g未満	
			平均値	標準偏差	平均値	標準偏差	平均値	標準偏差	人数	%	人数	%
総 数	総数	426	302.9	180.3	106.7	94.7	163.9	115.0	144	33.8	282	66.2
	20-29歳	63	248.8	156.3	74.1	65.2	154.4	97.3	15	23.8	48	76.2
	30-39歳	86	253.9	130.2	76.8	60.1	154.0	109.6	20	23.3	66	76.7
	40-49歳	43	278.3	165.7	85.9	68.3	150.7	100.1	10	23.3	33	76.7
	50-59歳	85	323.3	200.8	104.2	94.3	181.2	122.7	36	42.4	49	57.6
	60-69歳	83	373.3	217.3	161.3	131.9	170.9	134.2	35	42.2	48	57.8
	70歳以上	66	319.7	155.1	125.1	82.4	163.6	110.9	28	42.4	38	57.6
男 性	総数	206	304.6	182.2	107.3	94.3	163.7	117.8	67	32.5	139	67.5
	20-29歳	32	276.3	158.1	83.0	67.3	170.1	100.7	11	34.4	21	65.6
	30-39歳	47	274.1	134.8	84.9	62.3	161.1	112.4	12	25.5	35	74.5
	40-49歳	19	271.4	159.8	90.6	83.9	154.7	85.2	4	21.1	15	78.9
	50-59歳	40	306.5	165.1	94.8	71.6	176.6	110.0	15	37.5	25	62.5
	60-69歳	41	370.5	252.0	162.0	141.2	164.0	159.7	15	36.6	26	63.4
	70歳以上	27	311.4	181.8	122.3	87.3	147.7	109.3	10	37.0	17	63.0
女 性	総数	220	301.4	178.9	106.2	95.3	164.1	112.6	77	35.0	143	65.0
	20-29歳	31	220.5	151.8	64.9	62.6	138.2	92.6	4	12.9	27	87.1
	30-39歳	39	229.5	121.6	67.1	56.6	145.5	106.9	8	20.5	31	79.5
	40-49歳	24	283.7	173.4	82.1	54.6	147.6	112.2	6	25.0	18	75.0
	50-59歳	45	338.3	228.7	112.6	110.8	185.3	134.1	21	46.7	24	53.3
	60-69歳	42	376.1	180.2	160.7	123.8	177.6	105.1	20	47.6	22	52.4
	70歳以上	39	325.3	135.7	127.1	79.9	174.6	112.0	18	46.2	21	53.8

第8表の2 野菜摂取量の状況(平成16年)

		人数	野菜		緑黄色野菜		その他の野菜		350g以上		350g未満	
			平均値	標準偏差	平均値	標準偏差	平均値	標準偏差	人数	%	人数	%
総 数	総数	420	282.4	159.0	88.4	74.2	166.0	110.5	131	31.2	289	68.8
	20-29歳	59	263.4	199.8	70.3	58.0	173.2	117.4	9	15.3	50	84.7
	30-39歳	68	245.8	146.4	72.1	55.3	157.2	118.6	19	27.9	49	72.1
	40-49歳	57	253.4	161.1	76.3	73.7	155.4	119.0	15	26.3	42	73.7
	50-59歳	80	293.7	132.0	89.0	74.9	166.8	88.0	22	27.5	58	72.5
	60-69歳	94	310.7	154.0	113.6	93.5	168.6	113.6	41	43.6	53	56.4
	70歳以上	62	310.1	157.3	95.8	62.2	173.3	111.4	25	40.3	37	59.7
男 性	総数	205	279.1	165.3	86.4	75.8	165.8	112.7	60	29.3	145	70.7
	20-29歳	32	243.6	233.8	65.0	63.6	151.8	116.4	4	12.5	28	87.5
	30-39歳	33	276.7	146.1	77.0	60.1	184.5	129.4	11	33.3	22	66.7
	40-49歳	28	255.0	164.9	75.8	71.9	166.3	129.2	7	25.0	21	75.0
	50-59歳	39	278.5	124.6	81.4	63.5	160.9	85.9	8	20.5	31	79.5
	60-69歳	45	301.7	164.1	114.2	102.2	160.0	112.2	19	42.2	26	57.8
	70歳以上	28	311.0	146.2	95.0	66.8	175.0	109.8	11	39.3	17	60.7
女 性	総数	215	285.6	153.0	90.3	72.7	166.2	108.8	71	33.0	144	67.0
	20-29歳	27	286.9	151.1	76.6	50.9	198.6	115.6	5	18.5	22	81.5
	30-39歳	35	216.6	142.7	67.4	50.7	131.5	102.7	8	22.9	27	77.1
	40-49歳	29	251.9	160.2	76.7	76.6	144.8	109.4	8	27.6	21	72.4
	50-59歳	41	308.1	138.6	96.2	84.5	172.5	90.7	14	34.1	27	65.9
	60-69歳	49	318.9	145.2	112.9	85.8	176.5	115.4	22	44.9	27	55.1
	70歳以上	34	309.4	168.2	96.5	59.2	171.8	114.3	14	41.2	20	58.8

第8表の3 野菜摂取量の状況(平成17年)

		人数	野菜		緑黄色野菜		その他の野菜		350g以上		350g未満	
			平均値	標準偏差	平均値	標準偏差	平均値	標準偏差	人数	%	人数	%
総 数	総数	388	312.5	191.1	108.8	92.9	173.8	122.4	147	37.9	241	62.1
	20-29歳	45	257.2	161.0	92.8	92.4	144.0	106.1	13	28.9	32	71.1
	30-39歳	70	271.8	161.2	91.3	72.9	162.1	113.5	21	30.0	49	70.0
	40-49歳	62	290.6	176.4	105.2	96.9	154.2	112.5	19	30.6	43	69.4
	50-59歳	83	383.0	233.7	117.0	90.7	224.7	150.0	45	54.2	38	45.8
	60-69歳	83	337.8	183.1	127.4	102.1	174.5	113.8	34	41.0	49	59.0
	70歳以上	45	284.2	171.6	107.8	98.6	153.6	98.5	15	33.3	30	66.7
男 性	総数	190	309.6	182.1	102.0	86.8	179.0	121.7	76	40.0	114	60.0
	20-29歳	22	220.1	138.6	70.5	53.5	136.8	105.3	5	22.7	17	77.3
	30-39歳	39	287.4	156.9	85.9	60.4	179.6	118.8	13	33.3	26	66.7
	40-49歳	27	305.3	167.0	110.3	95.8	156.3	108.7	9	33.3	18	66.7
	50-59歳	40	368.7	224.2	113.5	92.9	220.8	146.1	23	57.5	17	42.5
	60-69歳	40	329.0	168.4	109.3	90.3	184.8	120.3	18	45.0	22	55.0
	70歳以上	22	301.1	193.3	117.1	116.9	161.8	96.5	8	36.4	14	63.6
女 性	総数	198	315.2	199.8	115.4	98.1	168.7	123.2	71	35.9	127	64.1
	20-29歳	23	292.6	175.6	114.1	115.7	150.8	108.7	8	34.8	15	65.2
	30-39歳	31	252.2	166.9	98.1	86.7	140.1	104.2	8	25.8	23	74.2
	40-49歳	35	279.3	184.9	101.3	98.9	152.5	116.9	10	28.6	25	71.4
	50-59歳	43	396.3	244.1	120.3	89.5	228.3	155.2	22	51.2	21	48.8
	60-69歳	43	345.9	197.3	144.1	110.4	164.9	108.0	16	37.2	27	62.8
	70歳以上	23	267.9	150.5	98.8	78.9	145.7	101.8	7	30.4	16	69.6

第8表の4 野菜摂取量の状況(平成18年)

		人数	野菜		緑黄色野菜		その他の野菜		350g以上		350g未満	
			平均値	標準偏差	平均値	標準偏差	平均値	標準偏差	人数	%	人数	%
総 数	総数	395	315.0	173.4	107.6	86.7	173.8	114.8	149	37.7	246	62.3
	20-29歳	39	295.9	178.4	96.1	65.9	172.1	135.7	13	33.3	26	66.7
	30-39歳	70	280.7	168.3	80.1	63.5	175.5	121.1	18	25.7	52	74.3
	40-49歳	60	274.6	162.9	89.4	81.4	159.4	101.7	16	26.7	44	73.3
	50-59歳	77	339.4	187.3	125.8	96.8	174.1	106.7	37	48.1	40	51.9
	60-69歳	83	346.3	153.0	120.6	77.9	182.9	117.3	37	44.6	46	55.4
	70歳以上	66	331.3	183.8	122.4	109.7	174.3	114.6	28	42.4	38	57.6
男 性	総数	193	319.8	167.8	110.2	89.0	174.9	115.0	72	37.3	121	62.7
	20-29歳	17	357.3	216.7	116.8	80.0	223.1	170.4	8	47.1	9	52.9
	30-39歳	34	277.9	151.3	81.1	60.3	168.1	107.4	9	26.5	25	73.5
	40-49歳	27	274.3	167.3	93.1	101.7	155.8	94.9	7	25.9	20	74.1
	50-59歳	38	346.6	193.9	126.1	97.1	180.3	117.8	16	42.1	22	57.9
	60-69歳	44	319.6	120.0	108.2	68.9	165.4	104.4	17	38.6	27	61.4
	70歳以上	33	349.9	173.6	135.3	113.3	179.2	114.3	15	45.5	18	54.5
女 性	総数	202	310.4	178.9	105.0	84.4	172.7	114.9	77	38.1	125	61.9
	20-29歳	22	248.5	128.0	80.1	48.7	132.7	86.4	5	22.7	17	77.3
	30-39歳	36	283.3	185.0	79.2	67.3	182.5	134.0	9	25.0	27	75.0
	40-49歳	33	274.8	161.8	86.3	61.6	162.3	108.3	9	27.3	24	72.7
	50-59歳	39	332.3	182.9	125.5	97.8	168.0	95.8	21	53.8	18	46.2
	60-69歳	39	376.5	180.2	134.6	85.7	202.5	128.9	20	51.3	19	48.7
	70歳以上	33	312.7	194.3	109.6	106.2	169.4	116.4	13	39.4	20	60.6

第8表の5 野菜摂取量の状況(平成19年)

	人数	野菜		緑黄色野菜		その他の野菜		350g以上		350g未満		
		平均値	標準偏差	平均値	標準偏差	平均値	標準偏差	人数	%	人数	%	
総 数	総数	411	272.6	169.1	89.9	83.2	159.7	118.3	112	27.3	299	72.7
	20-29歳	47	249.3	137.6	75.8	69.1	154.2	102.2	12	25.5	35	74.5
	30-39歳	84	233.4	134.9	72.5	55.9	149.0	96.1	15	17.9	69	82.1
	40-49歳	57	252.2	149.9	84.5	74.8	141.4	94.1	14	24.6	43	75.4
	50-59歳	73	286.3	161.5	94.7	84.3	171.4	123.2	21	28.8	52	71.2
	60-69歳	98	322.8	216.1	104.3	102.1	190.9	148.0	34	34.7	64	65.3
	70歳以上	52	265.6	156.0	102.6	94.8	127.2	107.2	16	30.8	36	69.2
男 性	総数	202	274.3	170.0	89.1	82.2	161.3	119.0	57	28.2	145	71.8
	20-29歳	24	246.0	159.9	72.5	79.1	163.5	118.0	7	29.2	17	70.8
	30-39歳	36	257.9	147.5	85.3	63.9	156.9	104.7	8	22.2	28	77.8
	40-49歳	34	257.7	155.1	86.2	77.1	144.2	93.8	9	26.5	25	73.5
	50-59歳	29	255.6	178.5	79.0	67.9	164.4	135.9	7	24.1	22	75.9
	60-69歳	53	319.9	189.2	105.5	99.5	180.4	132.8	18	34.0	35	66.0
	70歳以上	26	273.0	173.5	91.3	90.6	145.7	123.2	8	30.8	18	69.2
女 性	総数	209	270.9	168.7	90.7	84.5	158.2	117.9	55	26.3	154	73.7
	20-29歳	23	252.8	113.3	79.3	58.6	144.4	84.2	5	21.7	18	78.3
	30-39歳	48	215.0	123.0	62.8	47.4	143.1	89.8	7	14.6	41	85.4
	40-49歳	23	244.1	144.8	82.1	72.8	137.3	96.4	5	21.7	18	78.3
	50-59歳	44	306.5	147.9	105.0	92.9	176.0	115.4	14	31.8	30	68.2
	60-69歳	45	326.1	246.2	103.0	106.3	203.2	164.9	16	35.6	29	64.4
	70歳以上	26	258.3	139.4	113.9	99.2	108.6	86.9	8	30.8	18	69.2

第8表の6 野菜摂取量の状況(平成20年)

	人数	野菜		緑黄色野菜		その他の野菜		350g以上		350g未満		
		平均値	標準偏差	平均値	標準偏差	平均値	標準偏差	人数	%	人数	%	
総 数	総数	448	298.5	194.2	101.3	95.8	173.1	126.1	135	30.1	313	69.9
	20-29歳	53	224.1	154.8	69.6	66.7	136.6	105.2	9	17.0	44	83.0
	30-39歳	75	277.1	180.2	90.4	91.3	170.1	124.0	19	25.3	56	74.7
	40-49歳	52	246.2	158.7	76.8	79.0	154.9	102.4	11	21.2	41	78.8
	50-59歳	87	289.7	186.3	95.9	87.2	162.1	115.8	24	27.6	63	72.4
	60-69歳	97	375.9	247.1	130.5	119.3	217.6	160.3	43	44.3	54	55.7
	70歳以上	84	316.6	155.0	118.0	92.9	170.0	106.7	29	34.5	55	65.5
男 性	総数	212	313.2	207.2	102.0	101.1	185.6	137.6	74	34.9	138	65.1
	20-29歳	24	254.9	165.8	69.6	64.8	159.0	120.6	6	25.0	18	75.0
	30-39歳	36	304.6	202.3	95.0	101.5	192.1	138.1	12	33.3	24	66.7
	40-49歳	30	224.3	138.6	59.8	51.9	149.7	106.2	6	20.0	24	80.0
	50-59歳	36	303.7	177.9	96.3	84.0	173.5	119.8	13	36.1	23	63.9
	60-69歳	51	399.8	285.0	138.0	134.2	231.8	182.3	24	47.1	27	52.9
	70歳以上	35	322.1	128.2	121.3	96.0	173.4	97.9	13	37.1	22	62.9
女 性	総数	236	285.2	181.1	100.6	91.1	161.9	113.8	61	25.8	175	74.2
	20-29歳	29	198.7	142.9	69.6	69.4	118.1	88.5	3	10.3	26	89.7
	30-39歳	39	251.6	155.3	86.1	81.9	149.9	107.2	7	17.9	32	82.1
	40-49歳	22	276.2	181.7	100.1	102.3	162.0	99.0	5	22.7	17	77.3
	50-59歳	51	279.8	193.0	95.7	90.2	154.1	113.3	11	21.6	40	78.4
	60-69歳	46	349.4	196.5	122.3	101.2	202.0	132.0	19	41.3	27	58.7
	70歳以上	49	312.7	172.8	115.6	91.6	167.7	113.5	16	32.7	33	67.3

第8表の7 野菜摂取量の状況(平成21年)

	人数	野菜		緑黄色野菜		その他の野菜		350g以上		350g未満		
		平均値	標準偏差	平均値	標準偏差	平均値	標準偏差	人数	%	人数	%	
総 数	総数	414	322.5	182.3	109.4	83.7	177.1	125.2	163	39.4	251	60.6
	20-29歳	34	332.6	194.4	94.3	71.4	184.2	116.2	14	41.2	20	58.8
	30-39歳	69	246.0	144.6	80.8	54.8	151.3	107.7	13	18.8	56	81.2
	40-49歳	67	288.0	159.3	95.8	67.9	163.6	111.0	18	26.9	49	73.1
	50-59歳	70	312.7	203.4	92.2	67.9	189.2	152.3	24	34.3	46	65.7
	60-69歳	102	373.0	176.6	128.9	95.5	194.9	120.6	55	53.9	47	46.1
	70歳以上	72	361.1	188.1	145.8	102.4	173.9	133.0	39	54.2	33	45.8
男 性	総数	192	333.1	195.1	104.3	82.5	186.7	132.1	81	42.2	111	57.8
	20-29歳	18	342.8	209.7	78.7	63.5	189.2	125.6	8	44.4	10	55.6
	30-39歳	33	262.6	160.3	81.8	58.8	155.2	108.3	8	24.2	25	75.8
	40-49歳	28	313.1	177.6	99.0	71.2	195.1	127.8	9	32.1	19	67.9
	50-59歳	34	311.9	209.5	82.8	69.6	188.4	144.6	12	35.3	22	64.7
	60-69歳	47	370.0	195.9	119.5	89.1	196.0	136.0	25	53.2	22	46.8
	70歳以上	32	386.2	203.9	147.2	105.2	195.3	146.7	19	59.4	13	40.6
女 性	総数	222	313.3	170.3	113.8	84.6	168.7	118.6	82	36.9	140	63.1
	20-29歳	16	321.3	181.7	111.9	77.7	178.6	108.4	6	37.5	10	62.5
	30-39歳	36	230.7	129.0	80.0	51.7	147.7	108.5	5	13.9	31	86.1
	40-49歳	39	270.0	144.5	93.5	66.3	141.0	92.5	9	23.1	30	76.9
	50-59歳	36	313.4	200.5	101.0	65.9	189.9	161.4	12	33.3	24	66.7
	60-69歳	55	375.6	160.1	136.9	100.7	194.0	107.1	30	54.5	25	45.5
	70歳以上	40	341.0	174.4	144.7	101.5	156.9	120.1	20	50.0	20	50.0

第9表 果物摂取量の年次推移(20歳以上)

		平成15年 2003	平成16年 2004	平成17年 2005	平成18年 2006	平成19年 2007	平成20年 2008	平成21年 2009
総 数	総 数	125.9	116.2	125.4	112.5	121.0	135.3	114.6
	20-29歳	88.1	74.5	84.7	62.7	98.4	110.6	85.1
	30-39歳	36.3	86.3	60.6	81.7	66.6	56.1	60.8
	40-49歳	82.3	71.1	100.0	66.4	67.9	91.5	84.4
	50-59歳	167.0	143.5	159.1	111.5	140.3	158.5	124.3
	60-69歳	186.2	145.1	177.6	180.6	173.6	196.1	141.8
	70歳以上	178.3	151.1	144.1	132.0	161.1	154.3	159.9
男 性	総 数	103.2	89.7	112.7	106.9	107.6	112.1	108.6
	20-29歳	65.9	65.0	77.1	70.8	55.7	78.4	91.5
	30-39歳	32.5	56.6	49.1	90.5	66.7	38.2	45.7
	40-49歳	44.9	60.6	74.9	48.5	50.4	71.7	87.3
	50-59歳	142.1	92.7	109.6	82.3	108.0	125.2	103.8
	60-69歳	164.2	128.5	195.9	178.1	170.0	172.8	125.6
	70歳以上	161.4	119.9	161.8	123.8	159.4	143.9	181.7
女 性	総 数	147.2	141.4	137.7	117.8	133.9	156.1	119.7
	20-29歳	111.1	85.8	92.0	56.5	143.0	137.2	78.0
	30-39歳	40.9	114.3	75.0	73.4	66.5	72.7	74.6
	40-49歳	111.9	81.2	119.3	81.0	93.7	118.4	82.4
	50-59歳	189.2	191.7	205.1	139.9	161.7	182.1	143.7
	60-69歳	207.7	160.4	160.6	183.5	177.8	222.0	155.7
	70歳以上	190.1	176.7	127.2	140.2	162.8	161.7	142.4

第10表の1 果物摂取量の状況(平成15年)

		人数	摂取量		100g以上		100g未満	
			平均値	標準偏差	人数	%	人数	%
総 数	総 数	426	125.9	146.3	206	48.4	220	51.6
	20-29歳	63	88.1	136.8	19	30.2	44	69.8
	30-39歳	86	36.3	59.1	18	20.9	68	79.1
	40-49歳	43	82.3	98.6	16	37.2	27	62.8
	50-59歳	85	167.0	175.7	44	51.8	41	48.2
	60-69歳	83	186.2	149.0	62	74.7	21	25.3
	70歳以上	66	178.3	142.8	47	71.2	19	28.8
男 性	総 数	206	103.2	133.5	88	42.7	118	57.3
	20-29歳	32	65.9	104.0	9	28.1	23	71.9
	30-39歳	47	32.5	59.6	9	19.1	38	80.9
	40-49歳	19	44.9	62.2	6	31.6	13	68.4
	50-59歳	40	142.1	172.1	18	45.0	22	55.0
	60-69歳	41	164.2	147.3	28	68.3	13	31.7
	70歳以上	27	161.4	126.3	18	66.7	9	33.3
女 性	総 数	220	147.2	154.6	118	53.6	102	46.4
	20-29歳	31	111.1	162.5	10	32.3	21	67.7
	30-39歳	39	40.9	59.0	9	23.1	30	76.9
	40-49歳	24	111.9	112.5	10	41.7	14	58.3
	50-59歳	45	189.2	177.8	26	57.8	19	42.2
	60-69歳	42	207.7	149.3	34	81.0	8	19.0
	70歳以上	39	190.1	153.7	29	74.4	10	25.6

第10表の2 果物摂取量の状況(平成16年)

		人数	摂取量		100g以上		100g未満	
			平均値	標準偏差	人数	%	人数	%
総 数	総 数	420	116.2	140.1	195	46.4	225	53.6
	20-29歳	59	74.5	142.6	17	28.8	42	71.2
	30-39歳	68	86.3	95.2	28	41.2	40	58.8
	40-49歳	57	71.1	98.3	19	33.3	38	66.7
	50-59歳	80	143.5	163.3	42	52.5	38	47.5
	60-69歳	94	145.1	141.5	53	56.4	41	43.6
	70歳以上	62	151.1	153.2	36	58.1	26	41.9
男 性	総 数	205	89.7	117.0	80	39.0	125	61.0
	20-29歳	32	65.0	138.2	9	28.1	23	71.9
	30-39歳	33	56.6	83.2	9	27.3	24	72.7
	40-49歳	28	60.6	95.6	7	25.0	21	75.0
	50-59歳	39	92.7	107.2	16	41.0	23	59.0
	60-69歳	45	128.5	128.8	25	55.6	20	44.4
	70歳以上	28	119.9	120.6	14	50.0	14	50.0
女 性	総 数	215	141.4	155.1	115	53.5	100	46.5
	20-29歳	27	85.8	149.4	8	29.6	19	70.4
	30-39歳	35	114.3	98.4	19	54.3	16	45.7
	40-49歳	29	81.2	101.5	12	41.4	17	58.6
	50-59歳	41	191.7	192.1	26	63.4	15	36.6
	60-69歳	49	160.4	151.9	28	57.1	21	42.9
	70歳以上	34	176.7	173.1	22	64.7	12	35.3

第10表の3 果物摂取量の状況(平成17年)

		人数	摂取量		100g以上		100g未満	
			平均値	標準偏差	人数	%	人数	%
総 数	総 数	388	125.4	150.3	175	45.1	213	54.9
	20-29歳	45	84.7	116.6	14	31.1	31	68.9
	30-39歳	70	60.6	109.7	16	22.9	54	77.1
	40-49歳	62	100.0	117.2	25	40.3	37	59.7
	50-59歳	83	159.1	170.4	45	54.2	38	45.8
	60-69歳	83	177.6	179.2	49	59.0	34	41.0
	70歳以上	45	144.1	127.3	26	57.8	19	42.2
男 性	総 数	190	112.7	145.4	78	41.1	112	58.9
	20-29歳	22	77.1	129.8	5	22.7	17	77.3
	30-39歳	39	49.1	107.5	7	17.9	32	82.1
	40-49歳	27	74.9	97.3	9	33.3	18	66.7
	50-59歳	40	109.6	145.8	17	42.5	23	57.5
	60-69歳	40	195.9	173.6	26	65.0	14	35.0
	70歳以上	22	161.8	138.0	14	63.6	8	36.4
女 性	総 数	198	137.7	154.1	97	49.0	101	51.0
	20-29歳	23	92.0	104.9	9	39.1	14	60.9
	30-39歳	31	75.0	112.5	9	29.0	22	71.0
	40-49歳	35	119.3	128.5	16	45.7	19	54.3
	50-59歳	43	205.1	180.1	28	65.1	15	34.9
	60-69歳	43	160.6	184.6	23	53.5	20	46.5
	70歳以上	23	127.2	116.6	12	52.2	11	47.8

第10表の4 果物摂取量の状況(平成18年)

		人数	摂取量		100g以上		100g未満	
			平均値	標準偏差	人数	%	人数	%
総 数	総 数	395	112.5	127.8	180	45.6	215	54.4
	20-29歳	39	62.7	69.6	12	30.8	27	69.2
	30-39歳	70	81.7	108.8	23	32.9	47	67.1
	40-49歳	60	66.4	90.2	20	33.3	40	66.7
	50-59歳	77	111.5	114.1	40	51.9	37	48.1
	60-69歳	83	180.6	146.4	56	67.5	27	32.5
	70歳以上	66	132.0	152.2	29	43.9	37	56.1
男 性	総 数	193	106.9	135.2	82	42.5	111	57.5
	20-29歳	17	70.8	82.1	5	29.4	12	70.6
	30-39歳	34	90.5	134.7	12	35.3	22	64.7
	40-49歳	27	48.5	78.8	8	29.6	19	70.4
	50-59歳	38	82.3	95.7	15	39.5	23	60.5
	60-69歳	44	178.1	161.2	28	63.6	16	36.4
	70歳以上	33	123.8	158.8	14	42.4	19	57.6
女 性	総 数	202	117.8	120.3	98	48.5	104	51.5
	20-29歳	22	56.5	59.5	7	31.8	15	68.2
	30-39歳	36	73.4	77.9	11	30.6	25	69.4
	40-49歳	33	81.0	97.3	12	36.4	21	63.6
	50-59歳	39	139.9	124.2	25	64.1	14	35.9
	60-69歳	39	183.5	129.6	28	71.8	11	28.2
	70歳以上	33	140.2	147.3	15	45.5	18	54.5

第10表の5 果物摂取量の状況(平成19年)

		人数	摂取量		100g以上		100g未満	
			平均値	標準偏差	人数	%	人数	%
総 数	総 数	411	121.0	161.5	180	43.8	231	56.2
	20-29歳	47	98.4	132.6	17	36.2	30	63.8
	30-39歳	84	66.6	114.0	25	29.8	59	70.2
	40-49歳	57	67.9	100.2	15	26.3	42	73.7
	50-59歳	73	140.3	160.8	40	54.8	33	45.2
	60-69歳	98	173.6	217.0	49	50.0	49	50.0
	70歳以上	52	161.1	139.8	34	65.4	18	34.6
男 性	総 数	202	107.6	161.3	76	37.6	126	62.4
	20-29歳	24	55.7	107.9	5	20.8	19	79.2
	30-39歳	36	66.7	126.4	10	27.8	26	72.2
	40-49歳	34	50.4	88.4	6	17.6	28	82.4
	50-59歳	29	108.0	141.3	12	41.4	17	58.6
	60-69歳	53	170.0	218.8	26	49.1	27	50.9
	70歳以上	26	159.4	153.2	17	65.4	9	34.6
女 性	総 数	209	133.9	160.9	104	49.8	105	50.2
	20-29歳	23	143.0	143.3	12	52.2	11	47.8
	30-39歳	48	66.5	105.1	15	31.3	33	68.8
	40-49歳	23	93.7	112.5	9	39.1	14	60.9
	50-59歳	44	161.7	170.7	28	63.6	16	36.4
	60-69歳	45	177.8	217.3	23	51.1	22	48.9
	70歳以上	26	162.8	127.9	17	65.4	9	34.6

第10表の6 果物摂取量の状況(平成20年)

		人数	摂取量		100g以上		100g未満	
			平均値	標準偏差	人数	%	人数	%
総 数	総 数	448	135.3	167.4	210	46.9	238	53.1
	20-29歳	53	110.6	178.0	18	34.0	35	66.0
	30-39歳	75	56.1	71.2	19	25.3	56	74.7
	40-49歳	52	91.5	114.3	21	40.4	31	59.6
	50-59歳	87	158.5	195.0	48	55.2	39	44.8
	60-69歳	97	196.1	192.6	61	62.9	36	37.1
	70歳以上	84	154.3	154.0	43	51.2	41	48.8
男 性	総 数	212	112.1	152.5	84	39.6	128	60.4
	20-29歳	24	78.4	128.8	7	29.2	17	70.8
	30-39歳	36	38.2	69.9	6	16.7	30	83.3
	40-49歳	30	71.7	109.7	9	30.0	21	70.0
	50-59歳	36	125.2	173.2	16	44.4	20	55.6
	60-69歳	51	172.8	182.3	28	54.9	23	45.1
	70歳以上	35	143.9	152.5	18	51.4	17	48.6
女 性	総 数	236	156.1	177.5	126	53.4	110	46.6
	20-29歳	29	137.2	208.8	11	37.9	18	62.1
	30-39歳	39	72.7	69.1	13	33.3	26	66.7
	40-49歳	22	118.4	117.3	12	54.5	10	45.5
	50-59歳	51	182.1	207.4	32	62.7	19	37.3
	60-69歳	46	222.0	202.2	33	71.7	13	28.3
	70歳以上	49	161.7	156.2	25	51.0	24	49.0

第10表の7 果物摂取量の状況(平成21年)

		人数	摂取量		100g以上		100g未満	
			平均値	標準偏差	人数	%	人数	%
総 数	総 数	414	114.6	131.6	186	44.9	228	55.1
	20-29歳	34	85.1	125.3	11	32.4	23	67.6
	30-39歳	69	60.8	91.4	18	26.1	51	73.9
	40-49歳	67	84.4	105.3	25	37.3	42	62.7
	50-59歳	70	124.3	121.6	37	52.9	33	47.1
	60-69歳	102	141.8	159.7	52	51.0	50	49.0
	70歳以上	72	159.9	131.2	43	59.7	29	40.3
男 性	総 数	192	108.6	137.8	79	41.1	113	58.9
	20-29歳	18	91.5	138.9	6	33.3	12	66.7
	30-39歳	33	45.7	72.0	6	18.2	27	81.8
	40-49歳	28	87.3	110.9	11	39.3	17	60.7
	50-59歳	34	103.8	121.4	14	41.2	20	58.8
	60-69歳	47	125.6	168.5	21	44.7	26	55.3
	70歳以上	32	181.7	147.2	21	65.6	11	34.4
女 性	総 数	222	119.7	126.2	107	48.2	115	51.8
	20-29歳	16	78.0	112.1	5	31.3	11	68.8
	30-39歳	36	74.6	105.3	12	33.3	24	66.7
	40-49歳	39	82.4	102.5	14	35.9	25	64.1
	50-59歳	36	143.7	120.3	23	63.9	13	36.1
	60-69歳	55	155.7	151.9	31	56.4	24	43.6
	70歳以上	40	142.4	115.9	22	55.0	18	45.0

第11表の1 肥満者の割合の年次推移(20歳以上)

		平成15年 2003	平成16年 2004	平成17年 2005	平成18年 2006	平成19年 2007	平成20年 2008	平成21年 2009
総 数	総 数	31.7	24.9	21.7	26.8	24.8	28.2	20.9
	20-29歳	9.1	16.3	7.7	9.5	15.2	7.1	11.1
	30-39歳	25.0	16.3	24.0	29.6	15.1	21.1	23.6
	40-49歳	27.3	29.4	21.3	32.3	29.4	23.3	25.5
	50-59歳	43.8	28.6	23.2	26.5	23.3	26.6	12.1
	60-69歳	37.3	29.1	31.3	29.9	32.1	45.2	19.4
	70歳以上	39.5	25.5	13.3	23.4	31.7	28.1	29.2
男 性	総 数	37.0	24.1	19.7	32.1	33.3	25.7	25.8
	20-29歳	12.5	21.4	10.0	11.1	26.7	6.3	20.0
	30-39歳	40.0	22.7	20.8	48.1	16.1	34.5	45.8
	40-49歳	28.6	32.0	15.8	52.9	41.9	30.8	30.4
	50-59歳	66.7	18.2	20.6	21.1	34.6	16.0	17.2
	60-69歳	39.3	28.9	29.0	35.3	37.8	42.1	23.7
	70歳以上	29.4	20.8	14.3	12.0	40.0	11.1	20.0
	20-60歳代	38.5	24.7	20.3	36.8	32.4	28.9	27.1
女 性	総 数	27.8	25.7	23.6	21.7	16.4	30.4	16.8
	20-29歳	5.9	9.5	5.3	8.3	5.6	8.3	0.0
	30-39歳	11.1	11.1	26.9	11.1	14.3	7.1	6.5
	40-49歳	26.7	26.9	25.0	7.1	10.0	17.6	21.4
	50-59歳	33.3	37.8	25.7	30.0	14.7	33.3	6.9
	60-69歳	35.5	29.3	33.3	24.2	25.0	48.6	16.4
	70歳以上	47.6	29.0	12.5	36.4	23.8	40.5	37.1
	40-60歳代	32.9	31.7	28.1	23.4	17.8	36.3	15.2

第11表の2 肥満者の割合の年次推移(20歳以上)[移動平均]

		平成16年 2004	平成17年 2005	平成18年 2006	平成19年 2007	平成20年 2008
総 数	総 数	26.1	24.5	24.4	26.6	24.6
	20-29歳	11.0	11.2	10.8	10.6	11.1
	30-39歳	21.8	23.3	22.9	21.9	19.9
	40-49歳	26.0	27.6	27.6	28.3	26.1
	50-59歳	31.8	26.1	24.4	25.5	20.7
	60-69歳	32.6	30.1	31.1	35.7	32.2
	70歳以上	26.1	20.7	22.8	27.7	29.7
男 性	総 数	27.0	25.3	28.4	30.4	28.3
	20-29歳	14.6	14.2	15.9	14.7	17.6
	30-39歳	27.9	30.6	28.4	32.9	32.1
	40-49歳	25.5	33.6	36.9	41.9	34.4
	50-59歳	35.1	19.9	25.4	23.9	22.6
	60-69歳	32.4	31.1	34.0	38.4	34.5
	70歳以上	21.5	15.7	22.1	21.0	23.7
	20-60歳代	27.8	27.3	29.8	32.7	29.5
女 性	総 数	25.7	23.7	20.6	22.8	21.2
	20-29歳	6.9	7.7	6.4	7.4	4.6
	30-39歳	16.4	16.4	17.4	10.8	9.3
	40-49歳	26.2	19.7	14.0	11.6	16.4
	50-59歳	32.3	31.2	23.5	26.0	18.3
	60-69歳	32.7	28.9	27.5	32.6	30.0
	70歳以上	29.7	26.0	24.2	33.6	33.8
	40-60歳代	30.9	27.7	23.1	25.8	23.1

注) 数値は各年次結果の前後の結果を足し合わせ、計3年分を平均化したもの

第12表の1 やせの者の割合の年次推移(20歳以上)

		平成15年 2003	平成16年 2004	平成17年 2005	平成18年 2006	平成19年 2007	平成20年 2008	平成21年 2009
総 数	総 数	5.2	6.8	6.4	7.4	3.5	8.5	6.9
	20-29歳	12.1	8.2	17.9	23.8	6.1	21.4	22.2
	30-39歳	7.7	8.2	6.0	11.1	1.4	8.8	10.9
	40-49歳	4.5	5.9	6.4	3.2	5.9	3.3	2.0
	50-59歳	2.1	4.3	0.0	2.0	5.0	10.9	5.2
	60-69歳	1.7	1.3	1.6	4.5	1.2	4.1	4.3
	70歳以上	5.3	16.4	16.7	8.5	4.9	7.8	6.2
男 性	総 数	2.8	5.9	3.5	5.3	3.6	4.7	4.4
	20-29歳	6.3	7.1	20.0	11.1	6.7	18.8	26.7
	30-39歳	0.0	0.0	4.2	7.4	0.0	6.9	4.2
	40-49歳	0.0	4.0	0.0	0.0	9.7	0.0	0.0
	50-59歳	0.0	3.0	0.0	0.0	3.8	4.0	3.4
	60-69歳	0.0	0.0	0.0	2.9	2.2	0.0	2.6
	70歳以上	11.8	25.0	0.0	12.0	0.0	3.7	0.0
女 性	総 数	6.9	7.7	8.9	9.4	3.5	11.9	8.9
	20-29歳	17.6	9.5	15.8	33.3	5.6	25.0	16.7
	30-39歳	14.8	14.8	7.7	14.8	2.4	10.7	16.1
	40-49歳	6.7	7.7	10.7	7.1	0.0	5.9	3.6
	50-59歳	3.0	5.4	0.0	3.3	5.9	15.4	6.9
	60-69歳	3.2	2.4	3.0	6.1	0.0	8.6	5.5
	70歳以上	0.0	9.7	31.3	4.5	9.5	10.8	11.4
BMI20以下 65歳以上総数		9.1	20.9	23.0	13.0	14.7	13.2	19.8

第12表の2 やせの者の割合の年次推移(20歳以上)〔移動平均〕

		平成16年 2004	平成17年 2005	平成18年 2006	平成19年 2007	平成20年 2008
総 数	総 数	6.1	6.9	5.8	6.5	6.3
	20-29歳	12.7	16.6	15.9	17.1	16.6
	30-39歳	7.3	8.4	6.2	7.1	7.0
	40-49歳	5.6	5.2	5.2	4.1	3.7
	50-59歳	2.1	2.1	2.3	6.0	7.0
	60-69歳	1.5	2.4	2.4	3.3	3.2
	70歳以上	12.8	13.8	10.0	7.1	6.3
男 性	総 数	4.1	4.9	4.1	4.5	4.2
	20-29歳	11.1	12.8	12.6	12.2	17.4
	30-39歳	1.4	3.9	3.9	4.8	3.7
	40-49歳	1.3	1.3	3.2	3.2	3.2
	50-59歳	1.0	1.0	1.3	2.6	3.8
	60-69歳	0.0	1.0	1.7	1.7	1.6
	70歳以上	12.3	12.3	4.0	5.2	1.2
女 性	総 数	7.8	8.7	7.3	8.3	8.1
	20-29歳	14.3	19.5	18.2	21.3	15.8
	30-39歳	12.4	12.4	8.3	9.3	9.7
	40-49歳	8.4	8.5	6.0	4.3	3.2
	50-59歳	2.8	2.9	3.1	8.2	9.4
	60-69歳	2.9	3.8	3.0	4.9	4.7
	70歳以上	13.6	15.2	15.1	8.3	10.6
BMI20以下						
65歳以上総数		17.7	19.0	16.9	13.6	15.9

注) 数値は各年次結果の前後の結果を足し合わせ、計3年分を平均化したもの

第13表の1 BMIの状況(平成15年)

		総数		やせ		普通		肥満	
		人数	%	人数	%	人数	%	人数	%
総 数	総 数	252	100.0	13	5.2	159	63.1	80	31.7
	20-29歳	33	100.0	4	12.1	26	78.8	3	9.1
	30-39歳	52	100.0	4	7.7	35	67.3	13	25.0
	40-49歳	22	100.0	1	4.5	15	68.2	6	27.3
	50-59歳	48	100.0	1	2.1	26	54.2	21	43.8
	60-69歳	59	100.0	1	1.7	36	61.0	22	37.3
	70歳以上	38	100.0	2	5.3	21	55.3	15	39.5
男 性	総 数	108	100.0	3	2.8	65	60.2	40	37.0
	20-29歳	16	100.0	1	6.3	13	81.3	2	12.5
	30-39歳	25	100.0	0	0.0	15	60.0	10	40.0
	40-49歳	7	100.0	0	0.0	5	71.4	2	28.6
	50-59歳	15	100.0	0	0.0	5	33.3	10	66.7
	60-69歳	28	100.0	0	0.0	17	60.7	11	39.3
	70歳以上	17	100.0	2	11.8	10	58.8	5	29.4
	20-60歳代	91						35	38.5
女 性	総 数	144	100.0	10	6.9	94	65.3	40	27.8
	20-29歳	17	100.0	3	17.6	13	76.5	1	5.9
	30-39歳	27	100.0	4	14.8	20	74.1	3	11.1
	40-49歳	15	100.0	1	6.7	10	66.7	4	26.7
	50-59歳	33	100.0	1	3.0	21	63.6	11	33.3
	60-69歳	31	100.0	1	3.2	19	61.3	11	35.5
	70歳以上	21	100.0	0	0.0	11	52.4	10	47.6
	40-60歳代	79						26	32.9

第13表の2 BMIの状況(平成16年)

		総数		やせ		普通		肥満	
		人数	%	人数	%	人数	%	人数	%
総 数	総数	353	100.0	24	6.8	241	68.3	88	24.9
	20-29歳	49	100.0	4	8.2	37	75.5	8	16.3
	30-39歳	49	100.0	4	8.2	37	75.5	8	16.3
	40-49歳	51	100.0	3	5.9	33	64.7	15	29.4
	50-59歳	70	100.0	3	4.3	47	67.1	20	28.6
	60-69歳	79	100.0	1	1.3	55	69.6	23	29.1
	70歳以上	55	100.0	9	16.4	32	58.2	14	25.5
男 性	総数	170	100.0	10	5.9	119	70.0	41	24.1
	20-29歳	28	100.0	2	7.1	20	71.4	6	21.4
	30-39歳	22	100.0	0	0.0	17	77.3	5	22.7
	40-49歳	25	100.0	1	4.0	16	64.0	8	32.0
	50-59歳	33	100.0	1	3.0	26	78.8	6	18.2
	60-69歳	38	100.0	0	0.0	27	71.1	11	28.9
	70歳以上	24	100.0	6	25.0	13	54.2	5	20.8
	20-60歳代	146						36	24.7
女 性	総数	183	100.0	14	7.7	122	66.7	47	25.7
	20-29歳	21	100.0	2	9.5	17	81.0	2	9.5
	30-39歳	27	100.0	4	14.8	20	74.1	3	11.1
	40-49歳	26	100.0	2	7.7	17	65.4	7	26.9
	50-59歳	37	100.0	2	5.4	21	56.8	14	37.8
	60-69歳	41	100.0	1	2.4	28	68.3	12	29.3
	70歳以上	31	100.0	3	9.7	19	61.3	9	29.0
	40-60歳代	104						33	31.7

第13表の3 BMIの状況(平成17年)

		総数		やせ		普通		肥満	
		人数	%	人数	%	人数	%	人数	%
総 数	総 数	299	100.0	19	6.4	215	71.9	65	21.7
	20-29歳	39	100.0	7	17.9	29	74.4	3	7.7
	30-39歳	50	100.0	3	6.0	35	70.0	12	24.0
	40-49歳	47	100.0	3	6.4	34	72.3	10	21.3
	50-59歳	69	100.0	0	0.0	53	76.8	16	23.2
	60-69歳	64	100.0	1	1.6	43	67.2	20	31.3
	70歳以上	30	100.0	5	16.7	21	70.0	4	13.3
男 性	総 数	142	100.0	5	3.5	109	76.8	28	19.7
	20-29歳	20	100.0	4	20.0	14	70.0	2	10.0
	30-39歳	24	100.0	1	4.2	18	75.0	5	20.8
	40-49歳	19	100.0	0	0.0	16	84.2	3	15.8
	50-59歳	34	100.0	0	0.0	27	79.4	7	20.6
	60-69歳	31	100.0	0	0.0	22	71.0	9	29.0
	70歳以上	14	100.0	0	0.0	12	85.7	2	14.3
	20-60歳代	128						26	20.3
女 性	総 数	157	100.0	14	8.9	106	67.5	37	23.6
	20-29歳	19	100.0	3	15.8	15	78.9	1	5.3
	30-39歳	26	100.0	2	7.7	17	65.4	7	26.9
	40-49歳	28	100.0	3	10.7	18	64.3	7	25.0
	50-59歳	35	100.0	0	0.0	26	74.3	9	25.7
	60-69歳	33	100.0	1	3.0	21	63.6	11	33.3
	70歳以上	16	100.0	5	31.3	9	56.3	2	12.5
	40-60歳代	96						27	28.1

第13表の4 BMIの状況(平成18年)

		総数		やせ		普通		肥満	
		人数	%	人数	%	人数	%	人数	%
総 数	総 数	269	100.0	20	7.4	177	65.8	72	26.8
	20-29歳	21	100.0	5	23.8	14	66.7	2	9.5
	30-39歳	54	100.0	6	11.1	32	59.3	16	29.6
	40-49歳	31	100.0	1	3.2	20	64.5	10	32.3
	50-59歳	49	100.0	1	2.0	35	71.4	13	26.5
	60-69歳	67	100.0	3	4.5	44	65.7	20	29.9
	70歳以上	47	100.0	4	8.5	32	68.1	11	23.4
男 性	総 数	131	100.0	7	5.3	82	62.6	42	32.1
	20-29歳	9	100.0	1	11.1	7	77.8	1	11.1
	30-39歳	27	100.0	2	7.4	12	44.4	13	48.1
	40-49歳	17	100.0	0	0.0	8	47.1	9	52.9
	50-59歳	19	100.0	0	0.0	15	78.9	4	21.1
	60-69歳	34	100.0	1	2.9	21	61.8	12	35.3
	70歳以上	25	100.0	3	12.0	19	76.0	3	12.0
	20-60歳代	106						39	36.8
女 性	総 数	138	100.0	13	9.4	95	68.8	30	21.7
	20-29歳	12	100.0	4	33.3	7	58.3	1	8.3
	30-39歳	27	100.0	4	14.8	20	74.1	3	11.1
	40-49歳	14	100.0	1	7.1	12	85.7	1	7.1
	50-59歳	30	100.0	1	3.3	20	66.7	9	30.0
	60-69歳	33	100.0	2	6.1	23	69.7	8	24.2
	70歳以上	22	100.0	1	4.5	13	59.1	8	36.4
	40-60歳代	77						18	23.4

第13表の5 BMIの状況(平成19年)

		総数		やせ		普通		肥満	
		人数	%	人数	%	人数	%	人数	%
総 数	総 数	339	100.0	12	3.5	243	71.7	84	24.8
	20-29歳	33	100.0	2	6.1	26	78.8	5	15.2
	30-39歳	73	100.0	1	1.4	61	83.6	11	15.1
	40-49歳	51	100.0	3	5.9	33	64.7	15	29.4
	50-59歳	60	100.0	3	5.0	43	71.7	14	23.3
	60-69歳	81	100.0	1	1.2	54	66.7	26	32.1
	70歳以上	41	100.0	2	4.9	26	63.4	13	31.7
男 性	総 数	168	100.0	6	3.6	106	63.1	56	33.3
	20-29歳	15	100.0	1	6.7	10	66.7	4	26.7
	30-39歳	31	100.0	0	0.0	26	83.9	5	16.1
	40-49歳	31	100.0	3	9.7	15	48.4	13	41.9
	50-59歳	26	100.0	1	3.8	16	61.5	9	34.6
	60-69歳	45	100.0	1	2.2	27	60.0	17	37.8
	70歳以上	20	100.0	0	0.0	12	60.0	8	40.0
	20-60歳代	148						48	32.4
女 性	総 数	171	100.0	6	3.5	137	80.1	28	16.4
	20-29歳	18	100.0	1	5.6	16	88.9	1	5.6
	30-39歳	42	100.0	1	2.4	35	83.3	6	14.3
	40-49歳	20	100.0	0	0.0	18	90.0	2	10.0
	50-59歳	34	100.0	2	5.9	27	79.4	5	14.7
	60-69歳	36	100.0	0	0.0	27	75.0	9	25.0
	70歳以上	21	100.0	2	9.5	14	66.7	5	23.8
	40-60歳代	90						16	17.8

第13表の6 BMIの状況(平成20年)

		総数		やせ		普通		肥満	
		人数	%	人数	%	人数	%	人数	%
総 数	総 数	316	100.0	27	8.5	200	63.3	89	28.2
	20-29歳	28	100.0	6	21.4	20	71.4	2	7.1
	30-39歳	57	100.0	5	8.8	40	70.2	12	21.1
	40-49歳	30	100.0	1	3.3	22	73.3	7	23.3
	50-59歳	64	100.0	7	10.9	40	62.5	17	26.6
	60-69歳	73	100.0	3	4.1	37	50.7	33	45.2
	70歳以上	64	100.0	5	7.8	41	64.1	18	28.1
男 性	総 数	148	100.0	7	4.7	103	69.6	38	25.7
	20-29歳	16	100.0	3	18.8	12	75.0	1	6.3
	30-39歳	29	100.0	2	6.9	17	58.6	10	34.5
	40-49歳	13	100.0	0	0.0	9	69.2	4	30.8
	50-59歳	25	100.0	1	4.0	20	80.0	4	16.0
	60-69歳	38	100.0	0	0.0	22	57.9	16	42.1
	70歳以上	27	100.0	1	3.7	23	85.2	3	11.1
	20-60歳代	121						35	28.9
女 性	総 数	168	100.0	20	11.9	97	57.7	51	30.4
	20-29歳	12	100.0	3	25.0	8	66.7	1	8.3
	30-39歳	28	100.0	3	10.7	23	82.1	2	7.1
	40-49歳	17	100.0	1	5.9	13	76.5	3	17.6
	50-59歳	39	100.0	6	15.4	20	51.3	13	33.3
	60-69歳	35	100.0	3	8.6	15	42.9	17	48.6
	70歳以上	37	100.0	4	10.8	18	48.6	15	40.5
	40-60歳代	91						33	36.3

第13表の7 BMIの状況(平成21年)

		総数		やせ		普通		肥満	
		人数	%	人数	%	人数	%	人数	%
総 数	総 数	349	100.0	24	6.9	252	72.2	73	20.9
	20-29歳	27	100.0	6	22.2	18	66.7	3	11.1
	30-39歳	55	100.0	6	10.9	36	65.5	13	23.6
	40-49歳	51	100.0	1	2.0	37	72.5	13	25.5
	50-59歳	58	100.0	3	5.2	48	82.8	7	12.1
	60-69歳	93	100.0	4	4.3	71	76.3	18	19.4
	70歳以上	65	100.0	4	6.2	42	64.6	19	29.2
男 性	総 数	159	100.0	7	4.4	111	69.8	41	25.8
	20-29歳	15	100.0	4	26.7	8	53.3	3	20.0
	30-39歳	24	100.0	1	4.2	12	50.0	11	45.8
	40-49歳	23	100.0	0	0.0	16	69.6	7	30.4
	50-59歳	29	100.0	1	3.4	23	79.3	5	17.2
	60-69歳	38	100.0	1	2.6	28	73.7	9	23.7
	70歳以上	30	100.0	0	0.0	24	80.0	6	20.0
	20-60歳代	129						35	27.1
女 性	総 数	190	100.0	17	8.9	141	74.2	32	16.8
	20-29歳	12	100.0	2	16.7	10	83.3	0	0.0
	30-39歳	31	100.0	5	16.1	24	77.4	2	6.5
	40-49歳	28	100.0	1	3.6	21	75.0	6	21.4
	50-59歳	29	100.0	2	6.9	25	86.2	2	6.9
	60-69歳	55	100.0	3	5.5	43	78.2	9	16.4
	70歳以上	35	100.0	4	11.4	18	51.4	13	37.1
	40-60歳代	112						17	15.2

第14表の1 運動習慣のある者の割合の年次推移(20歳以上)

		平成15年 2003	平成16年 2004	平成17年 2005	平成18年 2006	平成19年 2007	平成20年 2008	平成21年 2009
総 数	総 数	34.5	29.9	31.7	40.2	31.8	36.5	32.1
	20-29歳	30.0	13.3	13.0	20.0	33.3	16.7	13.3
	30-39歳	15.4	30.0	14.8	36.1	21.3	20.9	15.8
	40-49歳	12.5	27.6	27.6	15.8	21.4	20.8	30.8
	50-59歳	40.0	25.5	31.0	42.3	37.5	40.8	23.9
	60-69歳	43.4	32.3	50.0	56.1	31.7	44.4	40.8
	70歳以上	42.9	44.4	38.9	43.8	47.1	48.3	45.1
	20-64歳	30.7	25.1	28.1	36.0	28.5	31.2	27.0
	65歳以上	42.6	42.3	44.2	49.1	41.0	47.6	41.8
男 性	総 数	39.7	30.4	30.9	40.3	33.3	36.3	34.2
	20-29歳	33.3	12.5	0.0	50.0	50.0	12.5	12.5
	30-39歳	22.2	40.0	0.0	25.0	15.8	21.1	12.5
	40-49歳	0.0	27.3	25.0	20.0	27.8	20.0	41.2
	50-59歳	12.5	25.0	27.8	28.6	31.3	43.8	18.2
	60-69歳	52.0	27.3	50.0	57.1	33.3	38.2	44.4
	70歳以上	61.5	55.6	55.6	47.4	53.3	53.8	54.2
	20-64歳	25.0	23.8	23.2	33.3	30.4	27.0	25.3
	65歳以上	59.3	46.9	48.0	50.0	40.6	53.8	51.3
女 性	総 数	31.4	29.6	32.4	40.2	30.3	36.6	30.5
	20-29歳	28.6	14.3	20.0	0.0	18.2	20.0	14.3
	30-39歳	11.8	25.0	23.5	45.0	25.0	20.8	18.2
	40-49歳	18.2	27.8	29.4	11.1	10.0	21.4	22.7
	50-59歳	48.1	25.8	33.3	47.4	41.7	39.4	29.2
	60-69歳	35.7	37.5	50.0	55.0	30.0	51.7	38.8
	70歳以上	26.7	37.0	22.2	38.5	42.1	43.8	37.0
	20-64歳	33.3	26.2	31.1	37.9	26.9	34.3	28.3
	65歳以上	25.9	38.5	38.9	47.6	41.4	41.9	34.6

第14表の2 運動習慣のある者の割合の年次推移(20歳以上)[移動平均]

		平成16年	平成17年	平成18年	平成19年	平成20年
		2004	2005	2006	2007	2008
総 数	総 数	32.1	34.0	34.6	36.2	33.4
	20-29歳	18.8	15.5	22.1	23.3	21.1
	30-39歳	20.1	27.0	24.1	26.1	19.3
	40-49歳	22.6	23.7	21.6	19.4	24.3
	50-59歳	32.1	32.9	36.9	40.2	34.1
	60-69歳	41.9	46.1	45.9	44.1	39.0
	70歳以上	42.1	42.4	43.2	46.4	46.8
	20-64歳	28.0	29.8	30.9	31.9	28.9
	65歳以上	43.0	45.2	44.7	45.9	43.4
男 性	総 数	33.6	33.8	34.8	36.6	34.6
	20-29歳	15.3	20.8	33.3	37.5	25.0
	30-39歳	20.7	21.7	13.6	20.6	16.4
	40-49歳	17.4	24.1	24.3	22.6	29.7
	50-59歳	21.8	27.1	29.2	34.5	31.1
	60-69歳	43.1	44.8	46.8	42.9	38.7
	70歳以上	57.5	52.8	52.1	51.5	53.8
	20-64歳	24.0	26.8	29.0	30.2	27.6
	65歳以上	51.4	48.3	46.2	48.2	48.6
女 性	総 数	31.1	34.1	34.3	35.7	32.5
	20-29歳	21.0	11.4	12.7	12.7	17.5
	30-39歳	20.1	31.2	31.2	30.3	21.3
	40-49歳	25.1	22.8	16.8	14.2	18.1
	50-59歳	35.8	35.5	40.8	42.8	36.7
	60-69歳	41.1	47.5	45.0	45.6	40.2
	70歳以上	28.6	32.6	34.3	41.4	41.0
	20-64歳	30.2	31.7	32.0	33.0	29.8
	65歳以上	34.4	41.7	42.6	43.6	39.3

注) 数値は各年次結果の前後の結果を足し合わせ、計3年分を平均化したもの

第15表の1 運動の状況(平成15年)

		総数		健康上の理由で運動が出来ない		健康以外の理由で運動が出来ない		運動の習慣あり	
		人数	%	人数	%	人数	%	人数	%
総 数	総数	168	100.0	10	6.0	100	59.5	58	34.5
	20-29歳	10	100.0	0	0.0	7	70.0	3	30.0
	30-39歳	26	100.0	0	0.0	22	84.6	4	15.4
	40-49歳	16	100.0	1	6.3	13	81.3	2	12.5
	50-59歳	35	100.0	0	0.0	21	60.0	14	40.0
	60-69歳	53	100.0	3	5.7	27	50.9	23	43.4
	70歳以上	28	100.0	6	21.4	10	35.7	12	42.9
	20-64歳	114	100.0	1	0.9	78	68.4	35	30.7
	65歳以上	54	100.0	9	16.7	22	40.7	23	42.6
男 性	総数	63	100.0	2	3.2	36	57.1	25	39.7
	20-29歳	3	100.0	0	0.0	2	66.7	1	33.3
	30-39歳	9	100.0	0	0.0	7	77.8	2	22.2
	40-49歳	5	100.0	0	0.0	5	100.0	0	0.0
	50-59歳	8	100.0	0	0.0	7	87.5	1	12.5
	60-69歳	25	100.0	1	4.0	11	44.0	13	52.0
	70歳以上	13	100.0	1	7.7	4	30.8	8	61.5
	20-64歳	36	100.0	0	0.0	27	75.0	9	25.0
	65歳以上	27	100.0	2	7.4	9	33.3	16	59.3
女 性	総数	105	100.0	8	7.6	64	61.0	33	31.4
	20-29歳	7	100.0	0	0.0	5	71.4	2	28.6
	30-39歳	17	100.0	0	0.0	15	88.2	2	11.8
	40-49歳	11	100.0	1	9.1	8	72.7	2	18.2
	50-59歳	27	100.0	0	0.0	14	51.9	13	48.1
	60-69歳	28	100.0	2	7.1	16	57.1	10	35.7
	70歳以上	15	100.0	5	33.3	6	40.0	4	26.7
	20-64歳	78	100.0	1	1.3	51	65.4	26	33.3
	65歳以上	27	100.0	7	25.9	13	48.1	7	25.9

第15表の2 運動の状況(平成16年)

		総数		健康上の理由で運動が出来ない		健康以外の理由で運動が出来ない		運動の習慣あり	
		人数	%	人数	%	人数	%	人数	%
総 数	総数	254	100.0	17	6.7	161	63.4	76	29.9
	20-29歳	30	100.0	1	3.3	25	83.3	4	13.3
	30-39歳	30	100.0	1	3.3	20	66.7	9	30.0
	40-49歳	29	100.0	3	10.3	18	62.1	8	27.6
	50-59歳	55	100.0	2	3.6	39	70.9	14	25.5
	60-69歳	65	100.0	5	7.7	39	60.0	21	32.3
	70歳以上	45	100.0	5	11.1	20	44.4	20	44.4
	20-64歳	183	100.0	10	5.5	127	69.4	46	25.1
	65歳以上	71	100.0	7	9.9	34	47.9	30	42.3
男 性	総数	112	100.0	3	2.7	75	67.0	34	30.4
	20-29歳	16	100.0	0	0.0	14	87.5	2	12.5
	30-39歳	10	100.0	0	0.0	6	60.0	4	40.0
	40-49歳	11	100.0	1	9.1	7	63.6	3	27.3
	50-59歳	24	100.0	0	0.0	18	75.0	6	25.0
	60-69歳	33	100.0	1	3.0	23	69.7	9	27.3
	70歳以上	18	100.0	1	5.6	7	38.9	10	55.6
	20-64歳	80	100.0	2	2.5	59	73.8	19	23.8
	65歳以上	32	100.0	1	3.1	16	50.0	15	46.9
女 性	総数	142	100.0	14	9.9	86	60.6	42	29.6
	20-29歳	14	100.0	1	7.1	11	78.6	2	14.3
	30-39歳	20	100.0	1	5.0	14	70.0	5	25.0
	40-49歳	18	100.0	2	11.1	11	61.1	5	27.8
	50-59歳	31	100.0	2	6.5	21	67.7	8	25.8
	60-69歳	32	100.0	4	12.5	16	50.0	12	37.5
	70歳以上	27	100.0	4	14.8	13	48.1	10	37.0
	20-64歳	103	100.0	8	7.8	68	66.0	27	26.2
	65歳以上	39	100.0	6	15.4	18	46.2	15	38.5

第15表の3 運動の状況(平成17年)

		総数		健康上の理由で運動が出来ない		健康以外の理由で運動が出来ない		運動の習慣あり	
		人数	%	人数	%	人数	%	人数	%
総 数	総数	189	100.0	8	4.2	121	64.0	60	31.7
	20-29歳	23	100.0	1	4.3	19	82.6	3	13.0
	30-39歳	27	100.0	0	0.0	23	85.2	4	14.8
	40-49歳	29	100.0	1	3.4	20	69.0	8	27.6
	50-59歳	42	100.0	2	4.8	27	64.3	13	31.0
	60-69歳	50	100.0	1	2.0	24	48.0	25	50.0
	70歳以上	18	100.0	3	16.7	8	44.4	7	38.9
	20-64歳	146	100.0	4	2.7	101	69.2	41	28.1
	65歳以上	43	100.0	4	9.3	20	46.5	19	44.2
男 性	総数	81	100.0	2	2.5	54	66.7	25	30.9
	20-29歳	8	100.0	0	0.0	8	100.0	0	0.0
	30-39歳	10	100.0	0	0.0	10	100.0	0	0.0
	40-49歳	12	100.0	1	8.3	8	66.7	3	25.0
	50-59歳	18	100.0	0	0.0	13	72.2	5	27.8
	60-69歳	24	100.0	0	0.0	12	50.0	12	50.0
	70歳以上	9	100.0	1	11.1	3	33.3	5	55.6
	20-64歳	56	100.0	1	1.8	42	75.0	13	23.2
	65歳以上	25	100.0	1	4.0	12	48.0	12	48.0
女 性	総数	108	100.0	6	5.6	67	62.0	35	32.4
	20-29歳	15	100.0	1	6.7	11	73.3	3	20.0
	30-39歳	17	100.0	0	0.0	13	76.5	4	23.5
	40-49歳	17	100.0	0	0.0	12	70.6	5	29.4
	50-59歳	24	100.0	2	8.3	14	58.3	8	33.3
	60-69歳	26	100.0	1	3.8	12	46.2	13	50.0
	70歳以上	9	100.0	2	22.2	5	55.6	2	22.2
	20-64歳	90	100.0	3	3.3	59	65.6	28	31.1
	65歳以上	18	100.0	3	16.7	8	44.4	7	38.9

第15表の4 運動の状況(平成18年)

		総数		健康上の理由で運動が出来ない		健康以外の理由で運動が出来ない		運動の習慣あり	
		人数	%	人数	%	人数	%	人数	%
総 数	総数	164	100.0	10	6.1	88	53.7	66	40.2
	20-29歳	10	100.0	1	10.0	7	70.0	2	20.0
	30-39歳	36	100.0	0	0.0	23	63.9	13	36.1
	40-49歳	19	100.0	1	5.3	15	78.9	3	15.8
	50-59歳	26	100.0	0	0.0	15	57.7	11	42.3
	60-69歳	41	100.0	4	9.8	14	34.1	23	56.1
	70歳以上	32	100.0	4	12.5	14	43.8	14	43.8
	20-64歳	111	100.0	4	3.6	67	60.4	40	36.0
	65歳以上	53	100.0	6	11.3	21	39.6	26	49.1
男 性	総数	77	100.0	4	5.2	42	54.5	31	40.3
	20-29歳	4	100.0	0	0.0	2	50.0	2	50.0
	30-39歳	16	100.0	0	0.0	12	75.0	4	25.0
	40-49歳	10	100.0	1	10.0	7	70.0	2	20.0
	50-59歳	7	100.0	0	0.0	5	71.4	2	28.6
	60-69歳	21	100.0	0	0.0	9	42.9	12	57.1
	70歳以上	19	100.0	3	15.8	7	36.8	9	47.4
	20-64歳	45	100.0	1	2.2	29	64.4	15	33.3
	65歳以上	32	100.0	3	9.4	13	40.6	16	50.0
女 性	総数	87	100.0	6	6.9	46	52.9	35	40.2
	20-29歳	6	100.0	1	16.7	5	83.3	0	0.0
	30-39歳	20	100.0	0	0.0	11	55.0	9	45.0
	40-49歳	9	100.0	0	0.0	8	88.9	1	11.1
	50-59歳	19	100.0	0	0.0	10	52.6	9	47.4
	60-69歳	20	100.0	4	20.0	5	25.0	11	55.0
	70歳以上	13	100.0	1	7.7	7	53.8	5	38.5
	20-64歳	66	100.0	3	4.5	38	57.6	25	37.9
	65歳以上	21	100.0	3	14.3	8	38.1	10	47.6

第15表の5 運動の状況(平成19年)

		総数		健康上の理由で運動が出来ない		健康以外の理由で運動が出来ない		運動の習慣あり	
		人数	%	人数	%	人数	%	人数	%
総 数	総数	233	100.0	7	3.0	152	65.2	74	31.8
	20-29歳	21	100.0	0	0.0	14	66.7	7	33.3
	30-39歳	47	100.0	0	0.0	37	78.7	10	21.3
	40-49歳	28	100.0	0	0.0	22	78.6	6	21.4
	50-59歳	40	100.0	1	2.5	24	60.0	15	37.5
	60-69歳	63	100.0	3	4.8	40	63.5	20	31.7
	70歳以上	34	100.0	3	8.8	15	44.1	16	47.1
	20-64歳	172	100.0	1	0.6	122	70.9	49	28.5
	65歳以上	61	100.0	6	9.8	30	49.2	25	41.0
男 性	総数	111	100.0	4	3.6	70	63.1	37	33.3
	20-29歳	10	100.0	0	0.0	5	50.0	5	50.0
	30-39歳	19	100.0	0	0.0	16	84.2	3	15.8
	40-49歳	18	100.0	0	0.0	13	72.2	5	27.8
	50-59歳	16	100.0	1	6.3	10	62.5	5	31.3
	60-69歳	33	100.0	2	6.1	20	60.6	11	33.3
	70歳以上	15	100.0	1	6.7	6	40.0	8	53.3
	20-64歳	79	100.0	1	1.3	54	68.4	24	30.4
	65歳以上	32	100.0	3	9.4	16	50.0	13	40.6
女 性	総数	122	100.0	3	2.5	82	67.2	37	30.3
	20-29歳	11	100.0	0	0.0	9	81.8	2	18.2
	30-39歳	28	100.0	0	0.0	21	75.0	7	25.0
	40-49歳	10	100.0	0	0.0	9	90.0	1	10.0
	50-59歳	24	100.0	0	0.0	14	58.3	10	41.7
	60-69歳	30	100.0	1	3.3	20	66.7	9	30.0
	70歳以上	19	100.0	2	10.5	9	47.4	8	42.1
	20-64歳	93	100.0	0	0.0	68	73.1	25	26.9
	65歳以上	29	100.0	3	10.3	14	48.3	12	41.4

第15表の6 運動の状況(平成20年)

		総数		健康上の理由で運動が出来ない		健康以外の理由で運動が出来ない		運動の習慣あり	
		人数	%	人数	%	人数	%	人数	%
総 数	総数	255	100.0	16	6.3	146	57.3	93	36.5
	20-29歳	18	100.0	0	0.0	15	83.3	3	16.7
	30-39歳	43	100.0	2	4.7	32	74.4	9	20.9
	40-49歳	24	100.0	0	0.0	19	79.2	5	20.8
	50-59歳	49	100.0	0	0.0	29	59.2	20	40.8
	60-69歳	63	100.0	3	4.8	32	50.8	28	44.4
	70歳以上	58	100.0	11	19.0	19	32.8	28	48.3
	20-64歳	173	100.0	3	1.7	116	67.1	54	31.2
	65歳以上	82	100.0	13	15.9	30	36.6	39	47.6
男 性	総数	113	100.0	7	6.2	65	57.5	41	36.3
	20-29歳	8	100.0	0	0.0	7	87.5	1	12.5
	30-39歳	19	100.0	2	10.5	13	68.4	4	21.1
	40-49歳	10	100.0	0	0.0	8	80.0	2	20.0
	50-59歳	16	100.0	0	0.0	9	56.3	7	43.8
	60-69歳	34	100.0	1	2.9	20	58.8	13	38.2
	70歳以上	26	100.0	4	15.4	8	30.8	14	53.8
	20-64歳	74	100.0	2	2.7	52	70.3	20	27.0
	65歳以上	39	100.0	5	12.8	13	33.3	21	53.8
女 性	総数	142	100.0	9	6.3	81	57.0	52	36.6
	20-29歳	10	100.0	0	0.0	8	80.0	2	20.0
	30-39歳	24	100.0	0	0.0	19	79.2	5	20.8
	40-49歳	14	100.0	0	0.0	11	78.6	3	21.4
	50-59歳	33	100.0	0	0.0	20	60.6	13	39.4
	60-69歳	29	100.0	2	6.9	12	41.4	15	51.7
	70歳以上	32	100.0	7	21.9	11	34.4	14	43.8
	20-64歳	99	100.0	1	1.0	64	64.6	34	34.3
	65歳以上	43	100.0	8	18.6	17	39.5	18	41.9

第15表の7 運動の状況(平成21年)

		総数		健康上の理由で運動が出来ない		健康以外の理由で運動が出来ない		運動の習慣あり	
		人数	%	人数	%	人数	%	人数	%
総 数	総数	265	100.0	20	7.5	160	60.4	85	32.1
	20-29歳	15	100.0	0	0.0	13	86.7	2	13.3
	30-39歳	38	100.0	0	0.0	32	84.2	6	15.8
	40-49歳	39	100.0	2	5.1	25	64.1	12	30.8
	50-59歳	46	100.0	0	0.0	35	76.1	11	23.9
	60-69歳	76	100.0	8	10.5	37	48.7	31	40.8
	70歳以上	51	100.0	10	19.6	18	35.3	23	45.1
	20-64歳	174	100.0	5	2.9	122	70.1	47	27.0
	65歳以上	91	100.0	15	16.5	38	41.8	38	41.8
男 性	総数	114	100.0	7	6.1	68	59.6	39	34.2
	20-29歳	8	100.0	0	0.0	7	87.5	1	12.5
	30-39歳	16	100.0	0	0.0	14	87.5	2	12.5
	40-49歳	17	100.0	1	5.9	9	52.9	7	41.2
	50-59歳	22	100.0	0	0.0	18	81.8	4	18.2
	60-69歳	27	100.0	1	3.7	14	51.9	12	44.4
	70歳以上	24	100.0	5	20.8	6	25.0	13	54.2
	20-64歳	75	100.0	1	1.3	55	73.3	19	25.3
	65歳以上	39	100.0	6	15.4	13	33.3	20	51.3
女 性	総数	151	100.0	13	8.6	92	60.9	46	30.5
	20-29歳	7	100.0	0	0.0	6	85.7	1	14.3
	30-39歳	22	100.0	0	0.0	18	81.8	4	18.2
	40-49歳	22	100.0	1	4.5	16	72.7	5	22.7
	50-59歳	24	100.0	0	0.0	17	70.8	7	29.2
	60-69歳	49	100.0	7	14.3	23	46.9	19	38.8
	70歳以上	27	100.0	5	18.5	12	44.4	10	37.0
	20-64歳	99	100.0	4	4.0	67	67.7	28	28.3
	65歳以上	52	100.0	9	17.3	25	48.1	18	34.6

第16表の1 歩行数の状況(平成15～17年)

		平成15年			平成16年			平成17年		
		人数	平均値	標準偏差	人数	平均値	標準偏差	人数	平均値	標準偏差
男 性	総数	196	8258.8	4808.1	190	7469.1	4145.5	169	7973.5	4807.3
	20-29歳	31	9540.1	4361.9	27	7338.3	4857.1	20	8254.9	7417.7
	30-39歳	44	8741.6	4964.6	31	9058.7	4575.8	33	9199.8	4541.4
	40-49歳	17	9588.3	6615.8	26	7503.4	3545.3	23	9222.6	4942.3
	50-59歳	39	8614.0	4848.9	37	8220.5	3905.0	36	7886.6	4018.2
	60-69歳	39	7262.7	4101.2	43	6633.3	3684.4	39	7332.3	4234.3
	70歳以上	26	6006.2	3887.3	26	5988.6	3931.1	18	5380.1	3152.0
	20-64歳	150	8748.4	4945.5	147	7879.1	4160.6	130	8456.4	4956.8
	65歳以上	46	6662.3	3974.0	43	6067.5	3815.4	39	6364.1	3912.6
女 性	総数	209	7190.3	3633.1	207	5866.3	3188.2	174	6708.0	3440.0
	20-29歳	31	7183.9	3792.4	26	6914.9	2756.1	22	7213.6	3914.0
	30-39歳	37	6879.2	2882.7	34	5819.0	3009.3	26	7218.9	3170.5
	40-49歳	24	6730.2	2924.7	27	7187.7	3206.6	31	7667.1	3762.2
	50-59歳	45	9167.6	3776.7	40	6538.4	3053.6	36	7013.2	3059.5
	60-69歳	41	7582.3	3580.8	47	5678.2	3101.6	42	6155.0	2982.9
	70歳以上	31	4535.3	2990.2	33	3461.2	2768.1	17	4243.1	3507.0
	20-64歳	160	7696.3	3509.8	155	6418.0	2930.8	144	7185.5	3353.0
	65歳以上	49	5538.0	3571.0	52	4222.0	3382.0	30	4415.8	2930.9

第16表の2 歩行数の状況(平成18～19年)

		平成18年			平成19年		
		人数	平均値	標準偏差	人数	平均値	標準偏差
男 性	総数	177	8132.6	4620.2	172	7447.2	4776.6
	20-29歳	15	8868.9	5500.3	19	7483.6	4486.7
	30-39歳	29	9337.3	5172.6	33	8262.6	4416.6
	40-49歳	23	8543.3	4697.0	31	8236.5	5352.7
	50-59歳	39	8804.5	4158.6	26	7462.8	3461.7
	60-69歳	39	8339.3	4179.2	45	7433.7	5636.4
	70歳以上	32	5329.8	3823.5	18	4565.8	3137.2
	20-64歳	127	8749.4	4641.1	135	7985.5	4912.1
	65歳以上	50	6566.0	4218.2	37	5483.3	3676.3
女 性	総数	183	7026.2	3954.8	186	6522.6	3426.2
	20-29歳	21	9359.7	3762.7	18	7084.4	3067.2
	30-39歳	35	7887.5	3723.5	44	6261.9	2617.4
	40-49歳	32	7564.6	3832.5	21	7670.2	3317.8
	50-59歳	34	7295.0	3347.0	40	7156.3	3313.8
	60-69歳	35	6631.7	3639.7	40	7044.6	4118.3
	70歳以上	26	3498.8	3663.8	23	3523.6	2497.0
	20-64歳	140	7764.7	3600.6	147	6841.8	3185.6
	65歳以上	43	4621.7	4139.1	39	5319.3	4034.8

第16表の3 歩行数の状況(平成20～21年)

		平成20年			平成21年		
		人数	平均値	標準偏差	人数	平均値	標準偏差
男 性	総数	181	7224.0	4628.6	182	7656.1	5181.7
	20-29歳	21	8283.4	4220.2	16	12527.9	7402.8
	30-39歳	29	7851.8	6141.3	29	7958.7	4870.1
	40-49歳	23	7888.5	4311.9	26	8762.3	4551.5
	50-59歳	34	7868.1	4171.0	34	8516.8	4942.4
	60-69歳	45	6494.8	4077.8	45	6913.2	4207.2
	70歳以上	29	5678.6	4538.9	32	4177.2	3677.9
	20-64歳	132	7605.5	4814.6	127	8666.3	5309.3
	65歳以上	49	6196.4	3949.5	55	5323.4	4035.0
女 性	総数	215	5951.1	3622.3	214	6581.1	3866.8
	20-29歳	23	7102.2	3898.3	16	9863.1	5754.5
	30-39歳	35	5991.9	3572.4	35	5969.1	2951.2
	40-49歳	20	7531.4	2784.5	36	7644.9	4029.7
	50-59歳	49	7061.1	3295.5	35	7902.5	3661.7
	60-69歳	43	5397.1	3485.4	54	5897.5	3225.1
	70歳以上	45	3949.6	3459.4	38	4509.3	3035.4
	20-64歳	155	6654.9	3419.7	149	7357.4	3918.9
	65歳以上	60	4133.0	3522.0	65	4801.6	3103.1

第16表の4 歩行数の状況(平成15～21年)[移動平均]

		平成16年 2004	平成17年 2005	平成18年 2006	平成19年 2007	平成20年 2008
男 性	総数	7900.5	7858.4	7851.1	7601.3	7442.4
	20-29歳	8377.7	8154.0	8202.5	8212.0	9431.6
	30-39歳	9000.0	9198.6	8933.2	8483.9	8024.3
	40-49歳	8771.4	8423.1	8667.5	8222.8	8295.8
	50-59歳	8240.4	8303.9	8051.3	8045.1	7949.2
	60-69歳	7076.1	7435.0	7701.8	7422.6	6947.2
	70歳以上	5791.6	5566.1	5091.9	5191.4	4807.2
	20-64歳	8361.3	8361.6	8397.1	8113.5	8085.7
	65歳以上	6364.6	6332.5	6137.8	6081.9	5667.7
女 性	総数	6588.2	6533.5	6752.2	6500.0	6351.6
	20-29歳	7104.2	7829.4	7885.9	7848.8	8016.6
	30-39歳	6639.0	6975.1	7122.8	6713.8	6074.3
	40-49歳	7195.0	7473.2	7634.0	7588.7	7615.5
	50-59歳	7573.1	6948.9	7154.8	7170.8	7373.3
	60-69歳	6471.8	6155.0	6610.4	6357.8	6113.1
	70歳以上	4079.8	3734.4	3755.2	3657.3	3994.2
	20-64歳	7099.9	7122.8	7264.0	7087.2	6951.4
	65歳以上	4725.3	4419.8	4785.6	4691.3	4751.3

注) 数値は各年次結果の前後の結果を足し合わせ、計3年分を平均化したもの

第17表 飲酒習慣のある者の割合の年次推移(20歳以上)

		平成15年 2003	平成16年 2004	平成17年 2005	平成18年 2006	平成19年 2007	平成20年 2008	平成21年 2009
総 数	総 数	17.5	21.0	23.7	20.1	23.1	22.4	22.3
	20-29歳	14.3	9.8	6.4	13.5	9.6	5.5	11.1
	30-39歳	18.1	20.0	38.2	15.5	21.7	25.6	20.3
	40-49歳	20.0	25.8	31.1	22.6	35.1	36.5	28.6
	50-59歳	23.3	28.0	28.4	32.9	31.0	32.2	28.8
	60-69歳	19.5	25.0	20.2	22.6	23.7	23.7	20.8
	70歳以上	7.8	12.7	6.8	7.8	11.8	10.3	20.0
男 性	総 数	30.2	38.8	38.2	34.2	39.2	38.0	39.0
	20-29歳	22.6	18.2	8.7	25.0	7.1	8.0	10.5
	30-39歳	29.5	38.2	51.4	23.5	38.2	35.1	34.3
	40-49歳	28.6	45.2	50.0	39.3	51.5	59.3	41.9
	50-59歳	47.5	48.8	54.5	57.9	64.9	54.1	48.6
	60-69歳	27.9	48.9	30.8	40.9	38.5	44.0	41.7
	70歳以上	19.2	25.0	13.6	9.1	24.0	21.6	42.9
女 性	総 数	5.8	4.0	10.0	6.5	7.4	8.9	7.7
	20-29歳	6.3	0.0	4.2	4.8	12.5	3.3	11.8
	30-39歳	5.1	2.8	22.6	8.1	10.2	17.1	7.7
	40-49歳	12.5	6.5	17.1	8.8	12.5	12.0	17.9
	50-59歳	2.2	7.3	2.3	7.9	4.3	17.0	8.3
	60-69歳	11.4	3.8	11.1	2.5	6.7	2.1	3.4
	70歳以上	0.0	2.9	0.0	6.5	0.0	2.0	2.2

第18表の1 飲酒の状況(平成15年)

		総数	飲酒習慣				多量飲酒者	
			なし		あり		人数	%
			人数	%	人数	%		
総 数	総数	428	353	82.5	75	17.5	41	9.6
	20-29歳	63	54	85.7	9	14.3	5	7.9
	30-39歳	83	68	81.9	15	18.1	12	14.5
	40-49歳	45	36	80.0	9	20.0	6	13.3
	50-59歳	86	66	76.7	20	23.3	10	11.6
	60-69歳	87	70	80.5	17	19.5	7	8.0
	70歳以上	64	59	92.2	5	7.8	1	1.6
男 性	総数	205	143	69.8	62	30.2	27	13.2
	20-29歳	31	24	77.4	7	22.6	3	9.7
	30-39歳	44	31	70.5	13	29.5	9	20.5
	40-49歳	21	15	71.4	6	28.6	3	14.3
	50-59歳	40	21	52.5	19	47.5	8	20.0
	60-69歳	43	31	72.1	12	27.9	3	7.0
	70歳以上	26	21	80.8	5	19.2	1	3.8
女 性	総数	223	210	94.2	13	5.8	14	6.3
	20-29歳	32	30	93.8	2	6.3	2	6.3
	30-39歳	39	37	94.9	2	5.1	3	7.7
	40-49歳	24	21	87.5	3	12.5	3	12.5
	50-59歳	46	45	97.8	1	2.2	2	4.3
	60-69歳	44	39	88.6	5	11.4	4	9.1
	70歳以上	38	38	100.0	0	0.0	0	0.0

第18表の2 飲酒の状況(平成16年)

		総数	飲酒習慣				多量飲酒者	
			なし		あり		人数	%
			人数	%	人数	%		
総 数	総数	438	346	79.0	92	21.0	50	11.4
	20-29歳	61	55	90.2	6	9.8	3	4.9
	30-39歳	70	56	80.0	14	20.0	8	11.4
	40-49歳	62	46	74.2	16	25.8	12	19.4
	50-59歳	82	59	72.0	23	28.0	14	17.1
	60-69歳	100	75	75.0	25	25.0	10	10.0
	70歳以上	63	55	87.3	8	12.7	3	4.8
男 性	総数	214	131	61.2	83	38.8	40	18.7
	20-29歳	33	27	81.8	6	18.2	3	9.1
	30-39歳	34	21	61.8	13	38.2	7	20.6
	40-49歳	31	17	54.8	14	45.2	9	29.0
	50-59歳	41	21	51.2	20	48.8	11	26.8
	60-69歳	47	24	51.1	23	48.9	8	17.0
	70歳以上	28	21	75.0	7	25.0	2	7.1
女 性	総数	224	215	96.0	9	4.0	10	4.5
	20-29歳	28	28	100.0	0	0.0	0	0.0
	30-39歳	36	35	97.2	1	2.8	1	2.8
	40-49歳	31	29	93.5	2	6.5	3	9.7
	50-59歳	41	38	92.7	3	7.3	3	7.3
	60-69歳	53	51	96.2	2	3.8	2	3.8
	70歳以上	35	34	97.1	1	2.9	1	2.9

第18表の3 飲酒の状況(平成17年)

		総数	飲酒習慣				多量飲酒者	
			なし		あり		人数	%
			人数	%	人数	%		
総 数	総数	392	299	76.3	93	23.7	62	15.8
	20-29歳	47	44	93.6	3	6.4	6	12.8
	30-39歳	68	42	61.8	26	38.2	20	29.4
	40-49歳	61	42	68.9	19	31.1	11	18.0
	50-59歳	88	63	71.6	25	28.4	13	14.8
	60-69歳	84	67	79.8	17	20.2	12	14.3
	70歳以上	44	41	93.2	3	6.8	0	0.0
男 性	総数	191	118	61.8	73	38.2	39	20.4
	20-29歳	23	21	91.3	2	8.7	2	8.7
	30-39歳	37	18	48.6	19	51.4	13	35.1
	40-49歳	26	13	50.0	13	50.0	5	19.2
	50-59歳	44	20	45.5	24	54.5	12	27.3
	60-69歳	39	27	69.2	12	30.8	7	17.9
	70歳以上	22	19	86.4	3	13.6	0	0.0
女 性	総数	201	181	90.0	20	10.0	23	11.4
	20-29歳	24	23	95.8	1	4.2	4	16.7
	30-39歳	31	24	77.4	7	22.6	7	22.6
	40-49歳	35	29	82.9	6	17.1	6	17.1
	50-59歳	44	43	97.7	1	2.3	1	2.3
	60-69歳	45	40	88.9	5	11.1	5	11.1
	70歳以上	22	22	100.0	0	0.0	0	0.0

第18表の4 飲酒の状況(平成18年)

		総数	飲酒習慣				多量飲酒者	
			なし		あり		人数	%
			人数	%	人数	%		
総 数	総数	394	315	79.9	79	20.1	55	14.0
	20-29歳	37	32	86.5	5	13.5	5	13.5
	30-39歳	71	60	84.5	11	15.5	9	12.7
	40-49歳	62	48	77.4	14	22.6	10	16.1
	50-59歳	76	51	67.1	25	32.9	15	19.7
	60-69歳	84	65	77.4	19	22.6	14	16.7
	70歳以上	64	59	92.2	5	7.8	2	3.1
男 性	総数	193	127	65.8	66	34.2	41	21.2
	20-29歳	16	12	75.0	4	25.0	3	18.8
	30-39歳	34	26	76.5	8	23.5	6	17.6
	40-49歳	28	17	60.7	11	39.3	7	25.0
	50-59歳	38	16	42.1	22	57.9	12	31.6
	60-69歳	44	26	59.1	18	40.9	13	29.5
	70歳以上	33	30	90.9	3	9.1	0	0.0
女 性	総数	201	188	93.5	13	6.5	14	7.0
	20-29歳	21	20	95.2	1	4.8	2	9.5
	30-39歳	37	34	91.9	3	8.1	3	8.1
	40-49歳	34	31	91.2	3	8.8	3	8.8
	50-59歳	38	35	92.1	3	7.9	3	7.9
	60-69歳	40	39	97.5	1	2.5	1	2.5
	70歳以上	31	29	93.5	2	6.5	2	6.5

第18表の5 飲酒の状況(平成19年)

		総数	飲酒習慣				多量飲酒者	
			なし		あり		人数	%
			人数	%	人数	%		
総 数	総数	424	326	76.9	98	23.1	51	12.0
	20-29歳	52	47	90.4	5	9.6	7	13.5
	30-39歳	83	65	78.3	18	21.7	10	12.0
	40-49歳	57	37	64.9	20	35.1	10	17.5
	50-59歳	84	58	69.0	26	31.0	9	10.7
	60-69歳	97	74	76.3	23	23.7	11	11.3
	70歳以上	51	45	88.2	6	11.8	4	7.8
男 性	総数	209	127	60.8	82	39.2	35	16.7
	20-29歳	28	26	92.9	2	7.1	4	14.3
	30-39歳	34	21	61.8	13	38.2	5	14.7
	40-49歳	33	16	48.5	17	51.5	7	21.2
	50-59歳	37	13	35.1	24	64.9	7	18.9
	60-69歳	52	32	61.5	20	38.5	8	15.4
	70歳以上	25	19	76.0	6	24.0	4	16.0
女 性	総数	215	199	92.6	16	7.4	16	7.4
	20-29歳	24	21	87.5	3	12.5	3	12.5
	30-39歳	49	44	89.8	5	10.2	5	10.2
	40-49歳	24	21	87.5	3	12.5	3	12.5
	50-59歳	47	45	95.7	2	4.3	2	4.3
	60-69歳	45	42	93.3	3	6.7	3	6.7
	70歳以上	26	26	100.0	0	0.0	0	0.0

第18表の6 飲酒の状況(平成20年)

		総数	飲酒習慣				多量飲酒者	
			なし		あり		人数	%
			人数	%	人数	%		
総 数	総数	459	356	77.6	103	22.4	59	12.9
	20-29歳	55	52	94.5	3	5.5	4	7.3
	30-39歳	78	58	74.4	20	25.6	13	16.7
	40-49歳	52	33	63.5	19	36.5	14	26.9
	50-59歳	90	61	67.8	29	32.2	17	18.9
	60-69歳	97	74	76.3	23	23.7	9	9.3
	70歳以上	87	78	89.7	9	10.3	2	2.3
男 性	総数	213	132	62.0	81	38.0	34	16.0
	20-29歳	25	23	92.0	2	8.0	1	4.0
	30-39歳	37	24	64.9	13	35.1	5	13.5
	40-49歳	27	11	40.7	16	59.3	11	40.7
	50-59歳	37	17	45.9	20	54.1	8	21.6
	60-69歳	50	28	56.0	22	44.0	8	16.0
	70歳以上	37	29	78.4	8	21.6	1	2.7
女 性	総数	246	224	91.1	22	8.9	25	10.2
	20-29歳	30	29	96.7	1	3.3	3	10.0
	30-39歳	41	34	82.9	7	17.1	8	19.5
	40-49歳	25	22	88.0	3	12.0	3	12.0
	50-59歳	53	44	83.0	9	17.0	9	17.0
	60-69歳	47	46	97.9	1	2.1	1	2.1
	70歳以上	50	49	98.0	1	2.0	1	2.0

第18表の7 飲酒の状況(平成21年)

		総数	飲酒習慣				多量飲酒者	
			なし		あり		人数	%
			人数	%	人数	%		
総 数	総数	439	341	77.7	98	22.3	55	12.5
	20-29歳	36	32	88.9	4	11.1	3	8.3
	30-39歳	74	59	79.7	15	20.3	10	13.5
	40-49歳	70	50	71.4	20	28.6	15	21.4
	50-59歳	73	52	71.2	21	28.8	14	19.2
	60-69歳	106	84	79.2	22	20.8	8	7.5
	70歳以上	80	64	80.0	16	20.0	5	6.3
男 性	総数	205	125	61.0	80	39.0	36	17.6
	20-29歳	19	17	89.5	2	10.5	1	5.3
	30-39歳	35	23	65.7	12	34.3	7	20.0
	40-49歳	31	18	58.1	13	41.9	8	25.8
	50-59歳	37	19	51.4	18	48.6	10	27.0
	60-69歳	48	28	58.3	20	41.7	6	12.5
	70歳以上	35	20	57.1	15	42.9	4	11.4
女 性	総数	234	216	92.3	18	7.7	19	8.1
	20-29歳	17	15	88.2	2	11.8	2	11.8
	30-39歳	39	36	92.3	3	7.7	3	7.7
	40-49歳	39	32	82.1	7	17.9	7	17.9
	50-59歳	36	33	91.7	3	8.3	4	11.1
	60-69歳	58	56	96.6	2	3.4	2	3.4
	70歳以上	45	44	97.8	1	2.2	1	2.2

第19表 現在習慣的に喫煙している者の割合の年次推移(20歳以上)

		平成15年 2003	平成16年 2004	平成17年 2005	平成18年 2006	平成19年 2007	平成20年 2008	平成21年 2009
総 数	総 数	32.2	31.0	29.4	22.6	25.0	27.0	26.0
	20-29歳	44.4	42.6	38.3	27.0	32.1	27.3	22.2
	30-39歳	35.4	34.3	42.6	29.6	25.3	39.7	45.9
	40-49歳	38.6	33.3	27.4	19.4	36.8	36.5	32.9
	50-59歳	30.2	37.8	23.9	28.9	21.7	26.7	31.5
	60-69歳	29.4	24.0	29.8	21.4	20.6	24.7	19.8
	70歳以上	17.5	15.9	13.3	9.4	17.6	12.6	6.3
男 性	総 数	51.7	50.2	44.0	38.9	40.4	40.4	39.0
	20-29歳	67.7	66.7	56.5	56.3	46.4	40.0	21.1
	30-39歳	55.8	52.9	54.1	52.9	47.1	54.1	71.4
	40-49歳	60.0	59.4	42.3	39.3	51.5	51.9	54.8
	50-59歳	50.0	56.1	43.2	44.7	38.9	43.2	40.5
	60-69歳	47.6	38.3	43.6	36.4	30.8	36.0	33.3
	70歳以上	28.0	28.6	18.2	12.1	32.0	21.6	8.6
女 性	総 数	14.4	12.5	15.8	7.0	10.2	15.4	14.5
	20-29歳	21.9	14.3	20.8	4.8	16.0	16.7	23.5
	30-39歳	12.8	16.7	29.0	8.1	10.2	26.8	23.1
	40-49歳	20.8	6.5	16.7	2.9	16.7	20.0	15.4
	50-59歳	13.0	19.5	4.5	13.2	8.5	15.1	22.2
	60-69歳	11.6	11.3	17.8	5.0	8.9	12.8	8.6
	70歳以上	10.5	5.7	8.7	6.5	3.8	6.0	4.4

第20表の1 喫煙の状況(平成15年)

		総数		喫煙		過去に喫煙		喫煙なし	
		人数	%	人数	%	人数	%	人数	%
総 数	総 数	423	100.0	136	32.2	41	9.7	246	58.2
	20-29歳	63	100.0	28	44.4	3	4.8	32	50.8
	30-39歳	82	100.0	29	35.4	4	4.9	49	59.8
	40-49歳	44	100.0	17	38.6	3	6.8	24	54.5
	50-59歳	86	100.0	26	30.2	12	14.0	48	55.8
	60-69歳	85	100.0	25	29.4	10	11.8	50	58.8
	70歳以上	63	100.0	11	17.5	9	14.3	43	68.3
男 性	総 数	201	100.0	104	51.7	31	15.4	66	32.8
	20-29歳	31	100.0	21	67.7	2	6.5	8	25.8
	30-39歳	43	100.0	24	55.8	3	7.0	16	37.2
	40-49歳	20	100.0	12	60.0	0	0.0	8	40.0
	50-59歳	40	100.0	20	50.0	8	20.0	12	30.0
	60-69歳	42	100.0	20	47.6	10	23.8	12	28.6
	70歳以上	25	100.0	7	28.0	8	32.0	10	40.0
女 性	総 数	222	100.0	32	14.4	10	4.5	180	81.1
	20-29歳	32	100.0	7	21.9	1	3.1	24	75.0
	30-39歳	39	100.0	5	12.8	1	2.6	33	84.6
	40-49歳	24	100.0	5	20.8	3	12.5	16	66.7
	50-59歳	46	100.0	6	13.0	4	8.7	36	78.3
	60-69歳	43	100.0	5	11.6	0	0.0	38	88.4
	70歳以上	38	100.0	4	10.5	1	2.6	33	86.8

第20表の2 喫煙の状況(平成16年)

		総数		喫煙		過去に喫煙		喫煙なし	
		人数	%	人数	%	人数	%	人数	%
総 数	総 数	439	100.0	136	31.0	56	12.8	247	56.3
	20-29歳	61	100.0	26	42.6	5	8.2	30	49.2
	30-39歳	70	100.0	24	34.3	8	11.4	38	54.3
	40-49歳	63	100.0	21	33.3	8	12.7	34	54.0
	50-59歳	82	100.0	31	37.8	8	9.8	43	52.4
	60-69歳	100	100.0	24	24.0	17	17.0	59	59.0
	70歳以上	63	100.0	10	15.9	10	15.9	43	68.3
男 性	総 数	215	100.0	108	50.2	46	21.4	61	28.4
	20-29歳	33	100.0	22	66.7	2	6.1	9	27.3
	30-39歳	34	100.0	18	52.9	5	14.7	11	32.4
	40-49歳	32	100.0	19	59.4	6	18.8	7	21.9
	50-59歳	41	100.0	23	56.1	8	19.5	10	24.4
	60-69歳	47	100.0	18	38.3	17	36.2	12	25.5
	70歳以上	28	100.0	8	28.6	8	28.6	12	42.9
女 性	総 数	224	100.0	28	12.5	10	4.5	186	83.0
	20-29歳	28	100.0	4	14.3	3	10.7	21	75.0
	30-39歳	36	100.0	6	16.7	3	8.3	27	75.0
	40-49歳	31	100.0	2	6.5	2	6.5	27	87.1
	50-59歳	41	100.0	8	19.5	0	0.0	33	80.5
	60-69歳	53	100.0	6	11.3	0	0.0	47	88.7
	70歳以上	35	100.0	2	5.7	2	5.7	31	88.6

第20表の3 喫煙の状況(平成17年)

		総数		喫煙		過去に喫煙		喫煙なし	
		人数	%	人数	%	人数	%	人数	%
総 数	総 数	394	100.0	116	29.4	51	12.9	227	57.6
	20-29歳	47	100.0	18	38.3	1	2.1	28	59.6
	30-39歳	68	100.0	29	42.6	5	7.4	34	50.0
	40-49歳	62	100.0	17	27.4	14	22.6	31	50.0
	50-59歳	88	100.0	21	23.9	14	15.9	53	60.2
	60-69歳	84	100.0	25	29.8	10	11.9	49	58.3
	70歳以上	45	100.0	6	13.3	7	15.6	32	71.1
男 性	総 数	191	100.0	84	44.0	40	20.9	67	35.1
	20-29歳	23	100.0	13	56.5	0	0.0	10	43.5
	30-39歳	37	100.0	20	54.1	3	8.1	14	37.8
	40-49歳	26	100.0	11	42.3	10	38.5	5	19.2
	50-59歳	44	100.0	19	43.2	13	29.5	12	27.3
	60-69歳	39	100.0	17	43.6	8	20.5	14	35.9
	70歳以上	22	100.0	4	18.2	6	27.3	12	54.5
女 性	総 数	203	100.0	32	15.8	11	5.4	160	78.8
	20-29歳	24	100.0	5	20.8	1	4.2	18	75.0
	30-39歳	31	100.0	9	29.0	2	6.5	20	64.5
	40-49歳	36	100.0	6	16.7	4	11.1	26	72.2
	50-59歳	44	100.0	2	4.5	1	2.3	41	93.2
	60-69歳	45	100.0	8	17.8	2	4.4	35	77.8
	70歳以上	23	100.0	2	8.7	1	4.3	20	87.0

第20表の4 喫煙の状況(平成18年)

		総数		喫煙		過去に喫煙		喫煙なし	
		人数	%	人数	%	人数	%	人数	%
総 数	総 数	394	100.0	89	22.6	51	12.9	254	64.5
	20-29歳	37	100.0	10	27.0	2	5.4	25	67.6
	30-39歳	71	100.0	21	29.6	7	9.9	43	60.6
	40-49歳	62	100.0	12	19.4	10	16.1	40	64.5
	50-59歳	76	100.0	22	28.9	11	14.5	43	56.6
	60-69歳	84	100.0	18	21.4	12	14.3	54	64.3
	70歳以上	64	100.0	6	9.4	9	14.1	49	76.6
男 性	総 数	193	100.0	75	38.9	39	20.2	79	40.9
	20-29歳	16	100.0	9	56.3	0	0.0	7	43.8
	30-39歳	34	100.0	18	52.9	3	8.8	13	38.2
	40-49歳	28	100.0	11	39.3	8	28.6	9	32.1
	50-59歳	38	100.0	17	44.7	9	23.7	12	31.6
	60-69歳	44	100.0	16	36.4	10	22.7	18	40.9
	70歳以上	33	100.0	4	12.1	9	27.3	20	60.6
女 性	総 数	201	100.0	14	7.0	12	6.0	175	87.1
	20-29歳	21	100.0	1	4.8	2	9.5	18	85.7
	30-39歳	37	100.0	3	8.1	4	10.8	30	81.1
	40-49歳	34	100.0	1	2.9	2	5.9	31	91.2
	50-59歳	38	100.0	5	13.2	2	5.3	31	81.6
	60-69歳	40	100.0	2	5.0	2	5.0	36	90.0
	70歳以上	31	100.0	2	6.5	0	0.0	29	93.5

第20表の5 喫煙の状況(平成19年)

		総数		喫煙		過去に喫煙		喫煙なし	
		人数	%	人数	%	人数	%	人数	%
総 数	総 数	424	100.0	106	25.0	57	13.4	261	61.6
	20-29歳	53	100.0	17	32.1	4	7.5	32	60.4
	30-39歳	83	100.0	21	25.3	8	9.6	54	65.1
	40-49歳	57	100.0	21	36.8	6	10.5	30	52.6
	50-59歳	83	100.0	18	21.7	12	14.5	53	63.9
	60-69歳	97	100.0	20	20.6	19	19.6	58	59.8
	70歳以上	51	100.0	9	17.6	8	15.7	34	66.7
男 性	総 数	208	100.0	84	40.4	45	21.6	79	38.0
	20-29歳	28	100.0	13	46.4	1	3.6	14	50.0
	30-39歳	34	100.0	16	47.1	3	8.8	15	44.1
	40-49歳	33	100.0	17	51.5	5	15.2	11	33.3
	50-59歳	36	100.0	14	38.9	10	27.8	12	33.3
	60-69歳	52	100.0	16	30.8	19	36.5	17	32.7
	70歳以上	25	100.0	8	32.0	7	28.0	10	40.0
女 性	総 数	216	100.0	22	10.2	12	5.6	182	84.3
	20-29歳	25	100.0	4	16.0	3	12.0	18	72.0
	30-39歳	49	100.0	5	10.2	5	10.2	39	79.6
	40-49歳	24	100.0	4	16.7	1	4.2	19	79.2
	50-59歳	47	100.0	4	8.5	2	4.3	41	87.2
	60-69歳	45	100.0	4	8.9	0	0.0	41	91.1
	70歳以上	26	100.0	1	3.8	1	3.8	24	92.3

第20表の6 喫煙の状況(平成20年)

		総数		喫煙		過去に喫煙		喫煙なし	
		人数	%	人数	%	人数	%	人数	%
総 数	総 数	459	100.0	124	27.0	68	14.8	267	58.2
	20-29歳	55	100.0	15	27.3	0	0.0	40	72.7
	30-39歳	78	100.0	31	39.7	10	12.8	37	47.4
	40-49歳	52	100.0	19	36.5	8	15.4	25	48.1
	50-59歳	90	100.0	24	26.7	14	15.6	52	57.8
	60-69歳	97	100.0	24	24.7	17	17.5	56	57.7
	70歳以上	87	100.0	11	12.6	19	21.8	57	65.5
男 性	総 数	213	100.0	86	40.4	49	23.0	78	36.6
	20-29歳	25	100.0	10	40.0	0	0.0	15	60.0
	30-39歳	37	100.0	20	54.1	3	8.1	14	37.8
	40-49歳	27	100.0	14	51.9	5	18.5	8	29.6
	50-59歳	37	100.0	16	43.2	10	27.0	11	29.7
	60-69歳	50	100.0	18	36.0	13	26.0	19	38.0
	70歳以上	37	100.0	8	21.6	18	48.6	11	29.7
女 性	総 数	246	100.0	38	15.4	19	7.7	189	76.8
	20-29歳	30	100.0	5	16.7	0	0.0	25	83.3
	30-39歳	41	100.0	11	26.8	7	17.1	23	56.1
	40-49歳	25	100.0	5	20.0	3	12.0	17	68.0
	50-59歳	53	100.0	8	15.1	4	7.5	41	77.4
	60-69歳	47	100.0	6	12.8	4	8.5	37	78.7
	70歳以上	50	100.0	3	6.0	1	2.0	46	92.0

第20表の7 喫煙の状況(平成21年)

		総数		喫煙		過去に喫煙		喫煙なし	
		人数	%	人数	%	人数	%	人数	%
総 数	総 数	439	100.0	114	26.0	70	15.9	255	58.1
	20-29歳	36	100.0	8	22.2	2	5.6	26	72.2
	30-39歳	74	100.0	34	45.9	8	10.8	32	43.2
	40-49歳	70	100.0	23	32.9	5	7.1	42	60.0
	50-59歳	73	100.0	23	31.5	18	24.7	32	43.8
	60-69歳	106	100.0	21	19.8	21	19.8	64	60.4
	70歳以上	80	100.0	5	6.3	16	20.0	59	73.8
男 性	総 数	205	100.0	80	39.0	50	24.4	75	36.6
	20-29歳	19	100.0	4	21.1	1	5.3	14	73.7
	30-39歳	35	100.0	25	71.4	3	8.6	7	20.0
	40-49歳	31	100.0	17	54.8	4	12.9	10	32.3
	50-59歳	37	100.0	15	40.5	11	29.7	11	29.7
	60-69歳	48	100.0	16	33.3	17	35.4	15	31.3
	70歳以上	35	100.0	3	8.6	14	40.0	18	51.4
女 性	総 数	234	100.0	34	14.5	20	8.5	180	76.9
	20-29歳	17	100.0	4	23.5	1	5.9	12	70.6
	30-39歳	39	100.0	9	23.1	5	12.8	25	64.1
	40-49歳	39	100.0	6	15.4	1	2.6	32	82.1
	50-59歳	36	100.0	8	22.2	7	19.4	21	58.3
	60-69歳	58	100.0	5	8.6	4	6.9	49	84.5
	70歳以上	45	100.0	2	4.4	2	4.4	41	91.1

第21表の1 禁煙希望者の状況(平成15年)

		総数		やめたい		減らしたい		やめたくない		わからない	
		人数	%	人数	%	人数	%	人数	%	人数	%
総 数	総数	137	100.0	24	17.5	48	35.0	44	32.1	21	15.3
	20-29歳	28	100.0	5	17.9	6	21.4	12	42.9	5	17.9
	30-39歳	30	100.0	3	10.0	14	46.7	5	16.7	8	26.7
	40-49歳	17	100.0	2	11.8	5	29.4	7	41.2	3	17.6
	50-59歳	26	100.0	6	23.1	11	42.3	6	23.1	3	11.5
	60-69歳	25	100.0	5	20.0	8	32.0	10	40.0	2	8.0
	70歳以上	11	100.0	3	27.3	4	36.4	4	36.4	0	0.0
男 性	総数	104	100.0	16	15.4	35	33.7	39	37.5	14	13.5
	20-29歳	21	100.0	2	9.5	4	19.0	12	57.1	3	14.3
	30-39歳	24	100.0	2	8.3	12	50.0	5	20.8	5	20.8
	40-49歳	12	100.0	2	16.7	3	25.0	5	41.7	2	16.7
	50-59歳	20	100.0	5	25.0	8	40.0	4	20.0	3	15.0
	60-69歳	20	100.0	3	15.0	6	30.0	10	50.0	1	5.0
	70歳以上	7	100.0	2	28.6	2	28.6	3	42.9	0	0.0
女 性	総数	33	100.0	8	24.2	13	39.4	5	15.2	7	21.2
	20-29歳	7	100.0	3	42.9	2	28.6	0	0.0	2	28.6
	30-39歳	6	100.0	1	16.7	2	33.3	0	0.0	3	50.0
	40-49歳	5	100.0	0	0.0	2	40.0	2	40.0	1	20.0
	50-59歳	6	100.0	1	16.7	3	50.0	2	33.3	0	0.0
	60-69歳	5	100.0	2	40.0	2	40.0	0	0.0	1	20.0
	70歳以上	4	100.0	1	25.0	2	50.0	1	25.0	0	0.0

第21表の2 禁煙希望者の状況(平成19年)

		総数		やめたい		減らしたい		やめたくない		わからない	
		人数	%	人数	%	人数	%	人数	%	人数	%
総 数	総数	109	100.0	25	22.9	42	38.5	28	25.7	14	12.8
	20-29歳	17	100.0	4	23.5	7	41.2	5	29.4	1	5.9
	30-39歳	23	100.0	8	34.8	7	30.4	4	17.4	4	17.4
	40-49歳	21	100.0	3	14.3	12	57.1	3	14.3	3	14.3
	50-59歳	20	100.0	2	10.0	9	45.0	6	30.0	3	15.0
	60-69歳	19	100.0	4	21.1	7	36.8	6	31.6	2	10.5
	70歳以上	9	100.0	4	44.4	0	0.0	4	44.4	1	11.1
男 性	総数	86	100.0	19	22.1	35	40.7	23	26.7	9	10.5
	20-29歳	13	100.0	3	23.1	5	38.5	4	30.8	1	7.7
	30-39歳	16	100.0	5	31.3	6	37.5	3	18.8	2	12.5
	40-49歳	17	100.0	1	5.9	11	64.7	3	17.6	2	11.8
	50-59歳	16	100.0	2	12.5	7	43.8	5	31.3	2	12.5
	60-69歳	16	100.0	4	25.0	6	37.5	5	31.3	1	6.3
	70歳以上	8	100.0	4	50.0	0	0.0	3	37.5	1	12.5
女 性	総数	23	100.0	6	26.1	7	30.4	5	21.7	5	21.7
	20-29歳	4	100.0	1	25.0	2	50.0	1	25.0	0	0.0
	30-39歳	7	100.0	3	42.9	1	14.3	1	14.3	2	28.6
	40-49歳	4	100.0	2	50.0	1	25.0	0	0.0	1	25.0
	50-59歳	4	100.0	0	0.0	2	50.0	1	25.0	1	25.0
	60-69歳	3	100.0	0	0.0	1	33.3	1	33.3	1	33.3
	70歳以上	1	100.0	0	0.0	0	0.0	1	100.0	0	0.0

第21表の3 禁煙希望者の状況(平成20年)

		総数		やめたい		減らしたい		やめたくない		わからない	
		人数	%	人数	%	人数	%	人数	%	人数	%
総 数	総数	130	100.0	44	33.8	34	26.2	38	29.2	14	10.8
	20-29歳	15	100.0	2	13.3	3	20.0	9	60.0	1	6.7
	30-39歳	33	100.0	12	36.4	4	12.1	10	30.3	7	21.2
	40-49歳	20	100.0	6	30.0	5	25.0	8	40.0	1	5.0
	50-59歳	25	100.0	9	36.0	8	32.0	5	20.0	3	12.0
	60-69歳	25	100.0	11	44.0	9	36.0	4	16.0	1	4.0
	70歳以上	12	100.0	4	33.3	5	41.7	2	16.7	1	8.3
男 性	総数	90	100.0	25	27.8	28	31.1	30	33.3	7	7.8
	20-29歳	10	100.0	2	20.0	1	10.0	6	60.0	1	10.0
	30-39歳	22	100.0	7	31.8	3	13.6	9	40.9	3	13.6
	40-49歳	14	100.0	2	14.3	3	21.4	8	57.1	1	7.1
	50-59歳	16	100.0	4	25.0	8	50.0	2	12.5	2	12.5
	60-69歳	19	100.0	8	42.1	8	42.1	3	15.8	0	0.0
	70歳以上	9	100.0	2	22.2	5	55.6	2	22.2	0	0.0
女 性	総数	40	100.0	19	47.5	6	15.0	8	20.0	7	17.5
	20-29歳	5	100.0	0	0.0	2	40.0	3	60.0	0	0.0
	30-39歳	11	100.0	5	45.5	1	9.1	1	9.1	4	36.4
	40-49歳	6	100.0	4	66.7	2	33.3	0	0.0	0	0.0
	50-59歳	9	100.0	5	55.6	0	0.0	3	33.3	1	11.1
	60-69歳	6	100.0	3	50.0	1	16.7	1	16.7	1	16.7
	70歳以上	3	100.0	2	66.7	0	0.0	0	0.0	1	33.3

第21表の4 禁煙希望者の状況(平成21年)

		総数		やめたい		減らしたい		やめたくない		わからない	
		人数	%	人数	%	人数	%	人数	%	人数	%
総 数	総 数	116	100.0	43	37.1	37	31.9	21	18.1	15	12.9
	20-29歳	8	100.0	2	25.0	3	37.5	3	37.5	0	0.0
	30-39歳	34	100.0	12	35.3	10	29.4	6	17.6	6	17.6
	40-49歳	23	100.0	9	39.1	9	39.1	2	8.7	3	13.0
	50-59歳	23	100.0	7	30.4	8	34.8	4	17.4	4	17.4
	60-69歳	22	100.0	11	50.0	6	27.3	4	18.2	1	4.5
	70歳以上	6	100.0	2	33.3	1	16.7	2	33.3	1	16.7
男 性	総 数	82	100.0	29	35.4	25	30.5	16	19.5	12	14.6
	20-29歳	4	100.0	1	25.0	1	25.0	2	50.0	0	0.0
	30-39歳	25	100.0	6	24.0	9	36.0	5	20.0	5	20.0
	40-49歳	17	100.0	8	47.1	5	29.4	1	5.9	3	17.6
	50-59歳	15	100.0	4	26.7	5	33.3	4	26.7	2	13.3
	60-69歳	17	100.0	8	47.1	5	29.4	3	17.6	1	5.9
	70歳以上	4	100.0	2	50.0	0	0.0	1	25.0	1	25.0
女 性	総 数	34	100.0	14	41.2	12	35.3	5	14.7	3	8.8
	20-29歳	4	100.0	1	25.0	2	50.0	1	25.0	0	0.0
	30-39歳	9	100.0	6	66.7	1	11.1	1	11.1	1	11.1
	40-49歳	6	100.0	1	16.7	4	66.7	1	16.7	0	0.0
	50-59歳	8	100.0	3	37.5	3	37.5	0	0.0	2	25.0
	60-69歳	5	100.0	3	60.0	1	20.0	1	20.0	0	0.0
	70歳以上	2	100.0	0	0.0	1	50.0	1	50.0	0	0.0

第22表の1 睡眠による休養の状況(平成15年)

		総数		充分とれている+まあまあとれている		あまりとれていない+まったくとれていない	
		人数	%	人数	%	人数	%
総 数	総 数	428	100.0	345	80.6	83	19.4
	20-29歳	63	100.0	39	61.9	24	38.1
	30-39歳	83	100.0	64	77.1	19	22.9
	40-49歳	45	100.0	33	73.3	12	26.7
	50-59歳	86	100.0	73	84.9	13	15.1
	60-69歳	87	100.0	77	88.5	10	11.5
	70歳以上	64	100.0	59	92.2	5	7.8
男 性	総 数	205	100.0	166	81.0	39	19.0
	20-29歳	31	100.0	20	64.5	11	35.5
	30-39歳	44	100.0	32	72.7	12	27.3
	40-49歳	21	100.0	17	81.0	4	19.0
	50-59歳	40	100.0	33	82.5	7	17.5
	60-69歳	43	100.0	40	93.0	3	7.0
	70歳以上	26	100.0	24	92.3	2	7.7
女 性	総 数	223	100.0	179	80.3	44	19.7
	20-29歳	32	100.0	19	59.4	13	40.6
	30-39歳	39	100.0	32	82.1	7	17.9
	40-49歳	24	100.0	16	66.7	8	33.3
	50-59歳	46	100.0	40	87.0	6	13.0
	60-69歳	44	100.0	37	84.1	7	15.9
	70歳以上	38	100.0	35	92.1	3	7.9

第22表の2 睡眠による休養の状況(平成16年)

		総数		充分とれている+まあまあとれている		あまりとれていない+まったくとれていない	
		人数	%	人数	%	人数	%
総 数	総 数	439	100.0	338	77.0	101	23.0
	20-29歳	61	100.0	33	54.1	28	45.9
	30-39歳	70	100.0	41	58.6	29	41.4
	40-49歳	63	100.0	39	61.9	24	38.1
	50-59歳	82	100.0	75	91.5	7	8.5
	60-69歳	100	100.0	93	93.0	7	7.0
	70歳以上	63	100.0	57	90.5	6	9.5
男 性	総 数	215	100.0	166	77.2	49	22.8
	20-29歳	33	100.0	20	60.6	13	39.4
	30-39歳	34	100.0	20	58.8	14	41.2
	40-49歳	32	100.0	19	59.4	13	40.6
	50-59歳	41	100.0	38	92.7	3	7.3
	60-69歳	47	100.0	43	91.5	4	8.5
	70歳以上	28	100.0	26	92.9	2	7.1
女 性	総 数	224	100.0	172	76.8	52	23.2
	20-29歳	28	100.0	13	46.4	15	53.6
	30-39歳	36	100.0	21	58.3	15	41.7
	40-49歳	31	100.0	20	64.5	11	35.5
	50-59歳	41	100.0	37	90.2	4	9.8
	60-69歳	53	100.0	50	94.3	3	5.7
	70歳以上	35	100.0	31	88.6	4	11.4

第22表の3 睡眠による休養の状況(平成17年)

		総数		充分とれている+まあまあとれている		あまりとれていない+まったくとれていない	
		人数	%	人数	%	人数	%
総 数	総 数	393	100.0	304	77.4	89	22.6
	20-29歳	47	100.0	30	63.8	17	36.2
	30-39歳	67	100.0	48	71.6	19	28.4
	40-49歳	62	100.0	42	67.7	20	32.3
	50-59歳	88	100.0	66	75.0	22	25.0
	60-69歳	84	100.0	78	92.9	6	7.1
	70歳以上	45	100.0	40	88.9	5	11.1
男 性	総 数	190	100.0	146	76.8	44	23.2
	20-29歳	23	100.0	14	60.9	9	39.1
	30-39歳	36	100.0	23	63.9	13	36.1
	40-49歳	26	100.0	19	73.1	7	26.9
	50-59歳	44	100.0	33	75.0	11	25.0
	60-69歳	39	100.0	36	92.3	3	7.7
	70歳以上	22	100.0	21	95.5	1	4.5
女 性	総 数	203	100.0	158	77.8	45	22.2
	20-29歳	24	100.0	16	66.7	8	33.3
	30-39歳	31	100.0	25	80.6	6	19.4
	40-49歳	36	100.0	23	63.9	13	36.1
	50-59歳	44	100.0	33	75.0	11	25.0
	60-69歳	45	100.0	42	93.3	3	6.7
	70歳以上	23	100.0	19	82.6	4	17.4

第22表の4 睡眠による休養の状況(平成18年)

		総数		充分とれている+まあまあとれている		あまりとれていない+まったくとれていない	
		人数	%	人数	%	人数	%
総 数	総 数	394	100.0	322	81.7	72	18.3
	20-29歳	37	100.0	30	81.1	7	18.9
	30-39歳	71	100.0	55	77.5	16	22.5
	40-49歳	62	100.0	44	71.0	18	29.0
	50-59歳	76	100.0	60	78.9	16	21.1
	60-69歳	84	100.0	72	85.7	12	14.3
	70歳以上	64	100.0	61	95.3	3	4.7
男 性	総 数	193	100.0	159	82.4	34	17.6
	20-29歳	16	100.0	13	81.3	3	18.8
	30-39歳	34	100.0	24	70.6	10	29.4
	40-49歳	28	100.0	20	71.4	8	28.6
	50-59歳	38	100.0	30	78.9	8	21.1
	60-69歳	44	100.0	41	93.2	3	6.8
	70歳以上	33	100.0	31	93.9	2	6.1
女 性	総 数	201	100.0	163	81.1	38	18.9
	20-29歳	21	100.0	17	81.0	4	19.0
	30-39歳	37	100.0	31	83.8	6	16.2
	40-49歳	34	100.0	24	70.6	10	29.4
	50-59歳	38	100.0	30	78.9	8	21.1
	60-69歳	40	100.0	31	77.5	9	22.5
	70歳以上	31	100.0	30	96.8	1	3.2

第22表の5 睡眠による休養の状況(平成19年)

		総数		充分とれている+まあまあとれている		あまりとれていない+まったくとれていない	
		人数	%	人数	%	人数	%
総 数	総 数	425	100.0	328	77.2	97	22.8
	20-29歳	53	100.0	36	67.9	17	32.1
	30-39歳	83	100.0	53	63.9	30	36.1
	40-49歳	57	100.0	41	71.9	16	28.1
	50-59歳	84	100.0	64	76.2	20	23.8
	60-69歳	97	100.0	87	89.7	10	10.3
	70歳以上	51	100.0	47	92.2	4	7.8
男 性	総 数	209	100.0	159	76.1	50	23.9
	20-29歳	28	100.0	21	75.0	7	25.0
	30-39歳	34	100.0	19	55.9	15	44.1
	40-49歳	33	100.0	22	66.7	11	33.3
	50-59歳	37	100.0	27	73.0	10	27.0
	60-69歳	52	100.0	48	92.3	4	7.7
	70歳以上	25	100.0	22	88.0	3	12.0
女 性	総 数	216	100.0	169	78.2	47	21.8
	20-29歳	25	100.0	15	60.0	10	40.0
	30-39歳	49	100.0	34	69.4	15	30.6
	40-49歳	24	100.0	19	79.2	5	20.8
	50-59歳	47	100.0	37	78.7	10	21.3
	60-69歳	45	100.0	39	86.7	6	13.3
	70歳以上	26	100.0	25	96.2	1	3.8

第22表の6 睡眠による休養の状況(平成20年)

		総数		充分とれている+まあまあとれている		あまりとれていない+まったくとれていない	
		人数	%	人数	%	人数	%
総 数	総 数	459	100.0	368	80.2	91	19.8
	20-29歳	55	100.0	37	67.3	18	32.7
	30-39歳	78	100.0	56	71.8	22	28.2
	40-49歳	52	100.0	34	65.4	18	34.6
	50-59歳	90	100.0	71	78.9	19	21.1
	60-69歳	97	100.0	91	93.8	6	6.2
	70歳以上	87	100.0	79	90.8	8	9.2
男 性	総 数	213	100.0	166	77.9	47	22.1
	20-29歳	25	100.0	14	56.0	11	44.0
	30-39歳	37	100.0	24	64.9	13	35.1
	40-49歳	27	100.0	18	66.7	9	33.3
	50-59歳	37	100.0	28	75.7	9	24.3
	60-69歳	50	100.0	49	98.0	1	2.0
	70歳以上	37	100.0	33	89.2	4	10.8
女 性	総 数	246	100.0	202	82.1	44	17.9
	20-29歳	30	100.0	23	76.7	7	23.3
	30-39歳	41	100.0	32	78.0	9	22.0
	40-49歳	25	100.0	16	64.0	9	36.0
	50-59歳	53	100.0	43	81.1	10	18.9
	60-69歳	47	100.0	42	89.4	5	10.6
	70歳以上	50	100.0	46	92.0	4	8.0

第22表の7 睡眠による休養の状況(平成21年)

		総数		充分とれている+まあまあとれている		あまりとれていない+まったくとれていない	
		人数	%	人数	%	人数	%
総 数	総 数	439	100.0	356	81.1	83	18.9
	20-29歳	36	100.0	26	72.2	10	27.8
	30-39歳	74	100.0	51	68.9	23	31.1
	40-49歳	70	100.0	48	68.6	22	31.4
	50-59歳	73	100.0	61	83.6	12	16.4
	60-69歳	106	100.0	94	88.7	12	11.3
	70歳以上	80	100.0	76	95.0	4	5.0
男 性	総 数	205	100.0	171	83.4	34	16.6
	20-29歳	19	100.0	13	68.4	6	31.6
	30-39歳	35	100.0	25	71.4	10	28.6
	40-49歳	31	100.0	21	67.7	10	32.3
	50-59歳	37	100.0	34	91.9	3	8.1
	60-69歳	48	100.0	44	91.7	4	8.3
	70歳以上	35	100.0	34	97.1	1	2.9
女 性	総 数	234	100.0	185	79.1	49	20.9
	20-29歳	17	100.0	13	76.5	4	23.5
	30-39歳	39	100.0	26	66.7	13	33.3
	40-49歳	39	100.0	27	69.2	12	30.8
	50-59歳	36	100.0	27	75.0	9	25.0
	60-69歳	58	100.0	50	86.2	8	13.8
	70歳以上	45	100.0	42	93.3	3	6.7